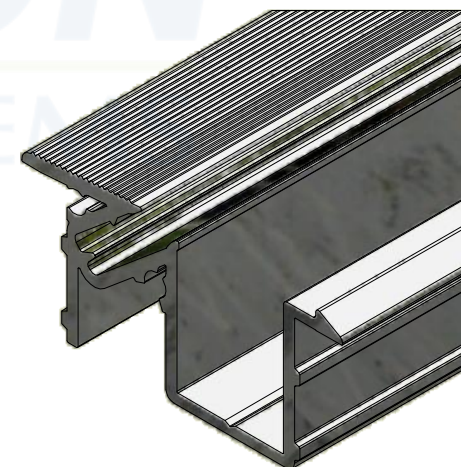
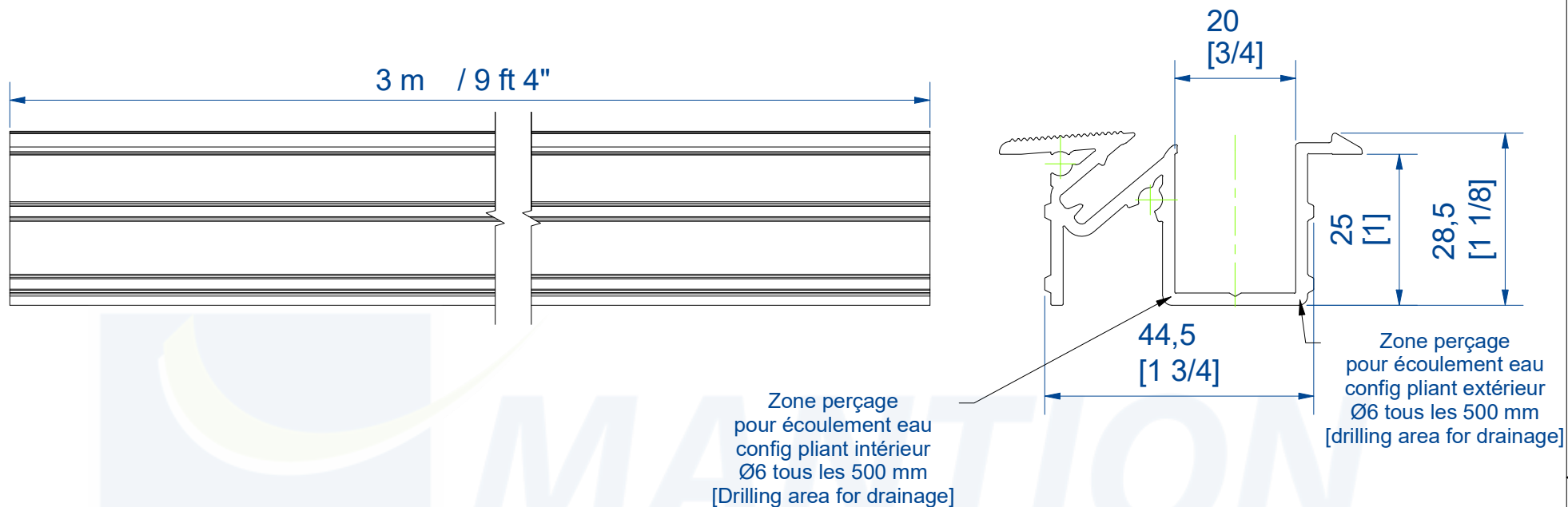


Afin d'éviter les remontées d'eau dans les parties habitables des bâtiments, ce seuil doit être implanter suivant les DTU et normes en vigueur.  
 In order to prevent the rise of water in the living areas of buildings, this threshold must be installed according to the DTU and standards in force.



Profil bas encastré  
 Matière: Aluminium anodisé 20µ  
 longueur: 3m

Recessed low profil  
 Raw material: 20µ anodized aluminium  
 Length: 3m



Référence  
 Item Nr: **GH10430R/3**

Rail associé  
 Combined track: