

NEW



**SYCOMM** Solar  
by MANTION

MADE IN FRANCE  
SINCE 1920

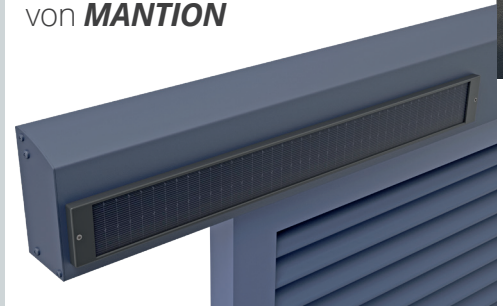
# Solarmotor für Schiebeläden



## Einfach, zuverlässig und schnell zu installieren!

- Kein Anschluss an das Stromnetz erforderlich
- **Plug & Play** : Komponenten mit einfachen Steckverbindungen verbinden (Motor / Solarmodul / Batterie)
- Selbstversorger: **Bis zu 30 Tage ohne externe Stromversorgung**
- Kann mit **Standard-Heimautomatisierungssystemen** integriert werden
- Geeignet für 1 bis 4 Paneele mit einem Gesamtgewicht von max. 200 kg
  - Integrierte **bürstenlose Technologie**

Entworfen und hergestellt von **MANTION**



ENTWICKLER UND HERSTELLER VON SCHIEBESYSTEMEN SEIT 1920

[www.mantion.de](http://www.mantion.de)

DEUTSCHLAND  
**MANTION**  
BAUBESCHLÄGE GMBH

MANTION Baubeschläge GmbH | Dieselstraße 18 | D-42579 Heiligenhaus | T +49 (0) 2056 / 58 26 90 | [info@mantion.de](mailto:info@mantion.de)





## ROLLWAGEN - PLATTEN - STOPPER

### ROLLWAGEN



**11280LXA2**

Rollwagen mit 4 Rollen, kugelgelagerte Achsen, Schrauben M8 A2 aus rostfreiem Stahl (93 mm). Max. 80 kg / Platte.



**11282LXA4**

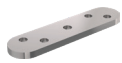
Befestigung mit 4 Rollen, kugelgelagerte Achsen, Schrauben M8 A4 aus rostfreiem Stahl (93 mm). Max. 120 kg / Platte.

### BEFESTIGUNGSPLETTEN



**0026XA2**

A2-Edelstahlplatte, die an der Kante verschraubt wird. Plattenstärke: min. 25 mm. Für Paneele mit einem Gewicht von bis zu 80 kg.



**0026XA4**

A4-Edelstahlplatte zum Anschrauben am Rand. Für Platten mit einem Gewicht von bis zu 120 kg.

### STOPPER



**11286XA2**

Schienenstopper mit zwei Verankerungspunkten. Wird mit A2-Schrauben aus rostfreiem Stahl geliefert.

## SCHIENE UND BLENDE - DECKENMONTAGE

### SCHIENE



**11208P/600\***

Rohe Aluminiumschiene, Profil 39 x 36 mm, gebohrt alle 450 mm. Länge = 6 m.

### BLLENDE & DECKENBEFESTIGUNG



**11261/600\***

Rohe Aluminiumblende. Länge = 6 m.



**11294A**

Satz mit 5 Halterungen aus eloxiertem Aluminium. Zur Befestigung des Banners 11261. Wird mit A4-Schrauben aus rostfreiem Stahl geliefert. Wird alle 450 mm befestigt.

*\*andere Längen auf Anfrage*

## SCHIENE UND BLENDE - WANDMONTAGE

### SCHIENE



**11208/600\***

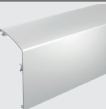
Rohe Aluminiumschiene, Querschnitt 39 x 36 mm. Länge = 6 m.

### BLLENDE & WANDBEFESTIGUNG - Einzelschiene



**11293**

Verstellbarer Befestigungsbügel aus rohem Aluminium. Wird mit A4-Schrauben aus Edelstahl geliefert. Wird max. alle 660 mm befestigt.



**11263L/600\***

Rohe Aluminiumblende. Länge = 6 m.



**11266M**

Endkappen-Bausatz für die Blende 11263, bestehend aus:  
- 2 Endkappen aus rohem Aluminium  
- 2 Befestigungsklammern für die Blende  
- 1 Halterung für die Endkappe auf der Motorseite  
- 8 Befestigungsschrauben aus Edelstahl A4

## BLLENDE & WANDWINKEL - Einzel- oder Doppelschiene



**11293D**

Doppelt verstellbarer Wandwinkel aus rohem Aluminium. Geliefert mit Schrauben aus rostfreiem Stahl A4. Kann max. alle 660 mm befestigt werden (Doppelschiene 80 Kg) Kann in Abständen von bis zu 450 mm befestigt werden (Einzelschiene 120 Kg)



**11264L/600\***

Rohe Aluminiumblende. Länge = 6 m.



**11267M**

Endkappen-Bausatz für Blende 11264L, bestehend aus:  
- 2 Endkappen aus rohem Aluminium  
- 2 Befestigungsclips für die Blende  
- 1 Halterung für die motorensseitige Endkappe  
- 8 Befestigungsschrauben aus Edelstahl A4

### ZUBEHÖR



**11269**

Satz mit 5 zusätzlichen Klammern aus eloxiertem Aluminium zur Befestigung der Blende an den Halterungen. Zu verwenden, wenn die Blende länger als 3 m ist (zusätzlich zu den beiden bereits im Endkappen-Set enthaltenen Klammern).

*\*andere Längen auf Anfrage*

### MOTORENZUBEHÖR



**11286XA2-SYN** Stopper mit integrierter Umlenkrolle.



**10190**

Versetzte Umlenkrolle.



**11291**

Verbindungswinkel aus rostfreiem Stahl A2.



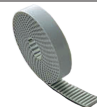
**10192**

Antriebskonsole aus rostfreiem Stahl A2.



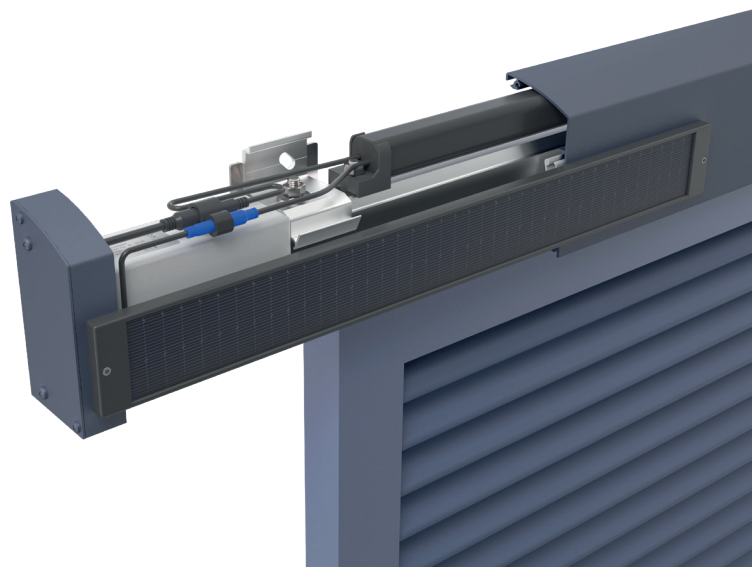
**10171**

Festpunktmontage aus rostfreiem Stahl A2.



**10172/...**

Verstärkter Riemen.  
Länge = 2,5 / 5 / 7,5 / 10 / 15 / 25 und 50 m.





# SOLARMOTOR FÜR SCHIEBELÄDEN

## SYCOMM MOTOR - FUNKSTEUERUNG

**W0002540**  
mit Positionshaltebremse\*

Bausatz für Solarmotorisierung (12V Gleichstromversorgung), mit Funksteuerung, bestehend aus:  
- 1 SYCOMM Solarmotor  
- 1 Funkfernsteuerung C0014200  
- 1 Solarmodul  
- 1 Batterie 5100 mAh  
Garantie 5 Jahre

**W0002550**  
ohne Positionshaltebremse\*\*

Bausatz für Solarmotorisierung (12V Gleichstromversorgung), mit Funksteuerung, bestehend aus:  
- 1 SYCOMM Solarmotor  
- 1 Funkfernsteuerung C0014200  
- 1 Solarmodul  
- 1 Batterie 5100 mAh  
Garantie 5 Jahre



\* Sycomm mit Positionshaltebremse: Der Rollladen wird in seiner Position gehalten: Haltekraft ~30 kg

\*\* Sycomm ohne Positionshaltebremse: Das System ist reversibel. Betrieb möglich durch Aufbringen einer Kraft < 5 kg

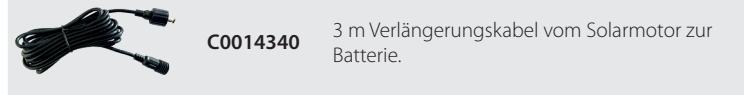
## SOLAR-STROMVERSORGUNG



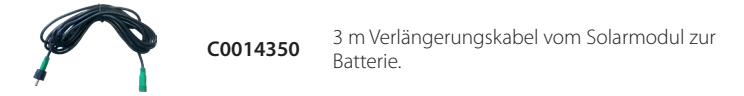
**K0001620** Solar-Akkupack + Befestigungsmaterial.  
Garantie 5 Jahre.



**K0001630** Paket Solarmodul + Befestigungselemente.  
Garantie 5 Jahre.



**C0014340** 3 m Verlängerungskabel vom Solarmotor zur Batterie.

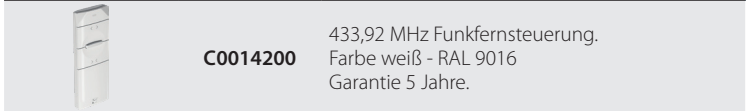


**C0014350** 3 m Verlängerungskabel vom Solarmodul zur Batterie.

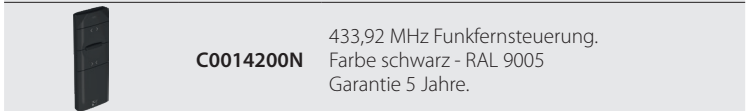


**C0014360** 230V DC/12V Ladegerät für die Solarbatterie.

## FERNBEDIENUNG



**C0014200** 433,92 MHz Funkfernsteuerung.  
Farbe weiß - RAL 9016  
Garantie 5 Jahre.



**C0014200N** 433,92 MHz Funkfernsteuerung.  
Farbe schwarz - RAL 9005  
Garantie 5 Jahre.

MADE IN FRANCE  
SINCE 1920

Motor  
SYCOMM SOLAR

Batterie

Solarmodul



ONLINE  
KONFIGURATOR  
SlidSoft

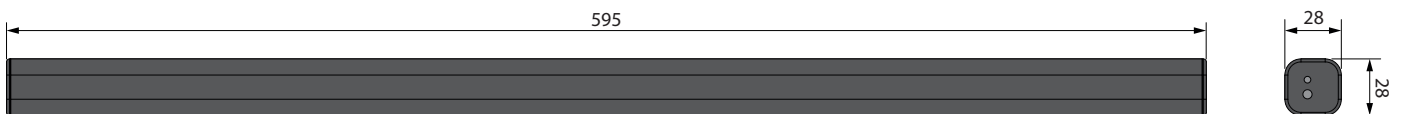
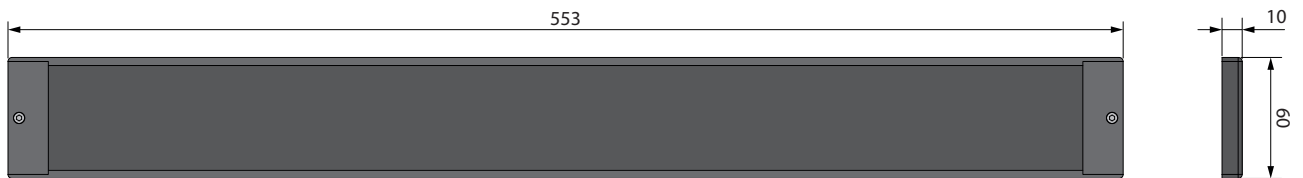
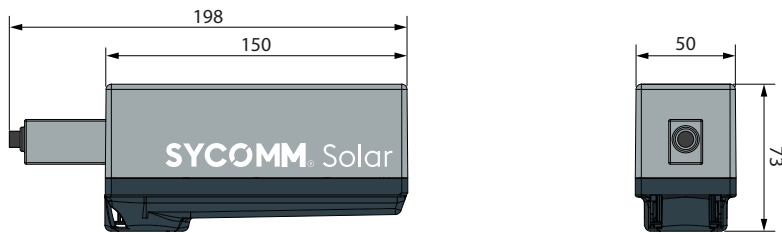
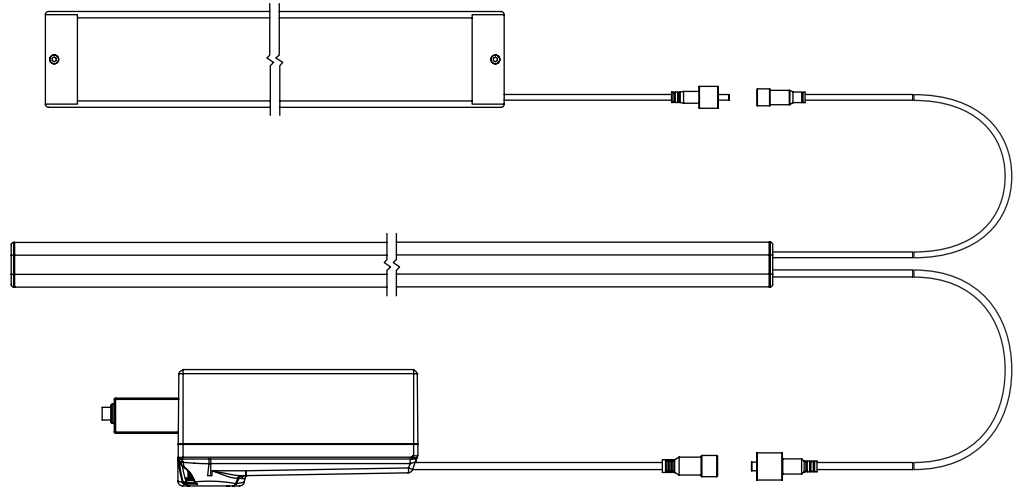
Die Anpassung der Lösung an Ihr Projekt ist einfach!  
Geben Sie die Abmessungen Ihrer Öffnung ein und wählen Sie zusätzliche Optionen.  
Zugang zur Lösung mit Plänen.



Konfigurator



## Plug & Play-Installation



### Sycomm<sup>®</sup> Solarmotor

Versorgungsspannung	12V DC
Maximale Leistung	25 W
Abmessungen (L x B x H)	150 x 50 x 73 mm
Grad des Schutzes	IP55
Typ des Endschalters	Dynamisch (Stopp bei Hindernis)
Motorentchnik	Bürstenlos
Lineare Geschwindigkeit	~ 60mm/s
Betriebstemperatur	-20°C bis +60°C
Funkfrequenz	433.92 MHz
Länge des Motorkabels	30 cm (optionale Verlängerung um 3 m)

### Allgemeine Informationen:

Sanfter Start und Stopp - Hinderniserkennung

#### Erfüllt die CE-Anforderungen gemäß:

EN60335-1:2013 ; EN60335-2-103:2004+A11:2009 ; NFP26341  
EN61000-6-1:2007 ; EN61000-6-2:2006 ; EN61000-6-3:2007 ; EN61000-6-4:2007 ; NF 26-341

#### Entspricht den europäischen Richtlinien:

2006/95/CE ; 2006/42/CE ; 2004/108/CE ; 1999/5/CE ; 2002/95/CE

*NB: Die in den Tabellen angegebenen Werte dienen nur zur Information, sie hängen von spezifischen Bedingungen ab und stellen keine feste Verpflichtung seitens Manton dar. Der Motor ist für den Hausgebrauch und den Einbau unter einer Blende vorgesehen.*