

NOUVEAU

SYCOMM Solar
by MANTION

MADE IN FRANCE
SINCE 1920

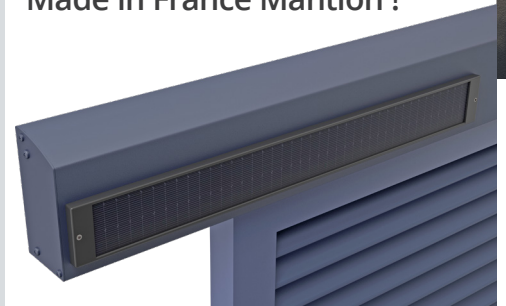
La motorisation solaire pour volets coulissants



Simplicité, fiabilité et rapidité de pose !

- Pas de raccordement au réseau électrique de la maison
- Plug & Play : raccordement des éléments par simples connecteurs (moteur / panneau solaire / batterie)
- Autonome en énergie : pas de consommation et grande autonomie : jusqu'à 30 jours sans lumière
 - Pilotable par les centrales domotiques du marché
- Déplacement de 1 à 4 vantaux, pour un poids total de 200 Kg
 - Technologie brushless intégrée

Conception et réalisation
Made in France Manton !



CRÉATEUR ET FABRICANT DE SYSTÈMES COULISSANTS DEPUIS 1920

www.manton.com

MANTION
SYSTÈMES COULISSANTS

MANTION SAS - 7, rue Gay Lussac - 25000 BESANÇON / Tél. +33 (0) 3 81 50 56 77 / Fax. +33 (0) 3 81 53 29 76 / manton@manton.com



MONTURES - PLATINES - BUTÉE

MONTURES



11280LXA2

Monture équipée de 4 galets, axes montés sur roulements à billes, vis M8 en INOX A2 (93 mm). 80 kg max. / panneau.



11282LXA4

Monture équipée de 4 galets, axes montés sur roulements à billes, vis M8 en INOX A4 (93 mm). 120 kg max. / panneau.

PLATINES



0026XA2

Platine en INOX A2 à visser sur chant. Epaisseur panneau : 25 mm mini. Pour panneaux jusqu'à 80 Kg.



0026XA4

Platine en INOX A4 à visser sur chant. Pour panneaux jusqu'à 120 Kg.

BUTÉE



11286XA2

Butée de rail à deux points d'ancrage. Livrée avec visserie INOX A2.

RAIL & BANDEAU - FIXATION PLAFOND

RAIL



11208P/600*

Rail en aluminium brut, section 39 x 36 mm, percé tous les 450 mm. Longueur = 6 m.

BANDEAU & FIXATION PLAFOND



11261/600*

Bandeau en aluminium brut. Longueur = 6 m.



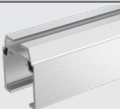
11294A

Set de 5 supports en aluminium anodisé. Permet la fixation du bandeau 11261. Livrée avec visserie INOX A4. Se fixe tous les 450 mm.

**autres longueurs sur demande*

RAIL & BANDEAUX - FIXATION MURALE

RAIL



11208/600*

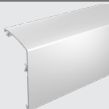
Rail en aluminium brut, section 39 x 36 mm. Longueur = 6 m.

BANDEAU & FIXATION MURALE - simple voie



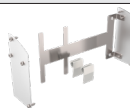
11293

Equerre de fixation simple réglable, en aluminium brut. Livrée avec visserie INOX A2. Se fixe tous les 660 mm maxi.



11263L/600*

Bandeau en aluminium brut. Longueur = 6 m.



11266M

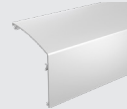
Kit d'embouts pour bandeau 11263L, composé de : 2 embouts en aluminium brut, 2 pinces de fixation pour bandeau, 1 support pour l'embout côté moteur, 8 vis de fixation en INOX A4.

BANDEAU & FIXATION MURALE - double voie et simple voie



11293D

Équerre de fixation double réglable en aluminium brut. Livrée avec visserie INOX A2. Se fixe tous les 660 mm maxi (double voie 80 Kg) Se fixe tous les 450 mm maxi (simple voie 120 Kg)



11264L/600*

Bandeau en aluminium brut. Longueur = 6 m.



11267M

Kit d'embouts pour bandeau 11264L, composé de : 2 embouts en aluminium brut, 2 pinces de fixation pour bandeau, 1 support pour l'embout côté moteur, 8 vis de fixation en INOX A4.

ACCESSOIRES



11269

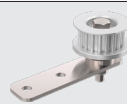
Set de 5 pinces supplémentaires en aluminium anodisé pour la fixation du bandeau aux équerres. S'utilise quand le bandeau est supérieur à 3 m. (en complément des deux pinces déjà fournies dans le kit d'embouts).

**autres longueurs sur demande*

ACCESSOIRES MOTORISATION



11286XA2-SYN Butée de rail avec poulie de renvoi intégrée.



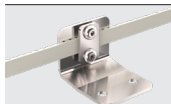
10190

Poulie de renvoi déportée.



11291

Équerre de jonction en INOX A2.



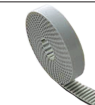
10192

Équerre d'entraînement en INOX A2.



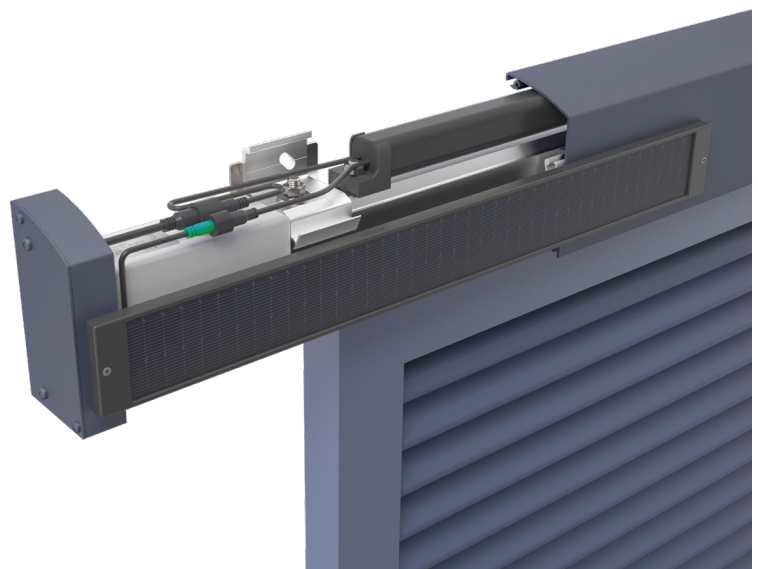
10171

Ensemble point fixe en INOX A2.



10172/...

Couroie crantée armée. Longueur = 2.5 / 5 / 7.5 / 10 / 15 / 25 et 50 m.





MOTORISATION SOLAIRE pour volets coulissants

MOTEUR SYCOMM - RADIO

W0002540
avec frein de maintien*

Kit de motorisation solaire (alimentation 12V DC), avec commande radio comprenant :
- 1 moteur SYCOMM Solar (électronique embarquée)
- 1 télécommande radio C0014200
- 1 panneau solaire
- 1 batterie 5100 mAh
Garantie 5 ans.

W0002550
sans frein de maintien**


Kit de motorisation solaire (alimentation 12V DC), avec commande radio comprenant :
- 1 moteur SYCOMM Solar (électronique embarquée)
- 1 télécommande radio C0014200
- 1 panneau solaire
- 1 batterie 5100 mAh
Garantie 5 ans.




* Sycomm **avec frein de maintien** : le volet est maintenu en position : Force de maintien ~30kg


** Sycomm **sans frein de maintien** : le système est réversible. Manœuvre possible avec une force <5kg


ALIMENTATION SOLAIRE

 **K0001620** Pack batterie solaire, livré avec deux kits de fixation (fixation murale + fixation sur le rail 11208). Garantie 5 ans.

 **K0001630** Pack panneau solaire, livré avec vis pour fixation directe sur le bandeau + kit de fixation murale orientable. Garantie 5 ans.


 **C0014340** Rallonge 3 m. moteur solaire vers batterie.

 **C0014350** Rallonge 3 m. panneau solaire vers batterie.

 **C0014360** Chargeur 230V DC/12V pour la batterie solaire.

COMMANDE RADIO

 **C0014200** Télécommande radio 433,92 MHz. Couleur blanche RAL 9016. Garantie 5 ans.

 **C0014200N** Télécommande radio 433,92 MHz. Couleur noire RAL 9005. Garantie 5 ans.

MADE IN FRANCE
SINCE 1920

Moteur SYCOMM SOLAR

Batterie

Panneau solaire



DEVIS EN LIGNE
SlidSoft

Pour configurer votre projet, rien de plus facile !
Il vous suffit de renseigner les dimensions de votre baie et vos options.
Vous aurez aussi accès au détail complet des produits et plans.



Configurateur



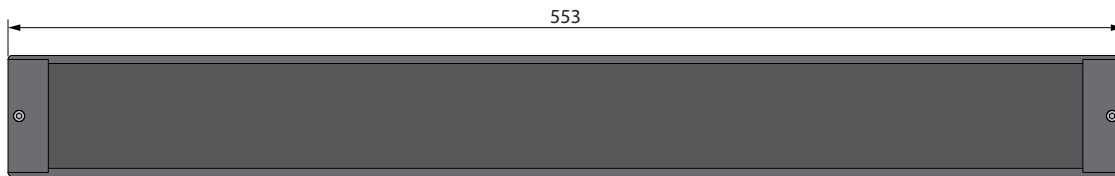
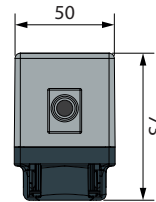
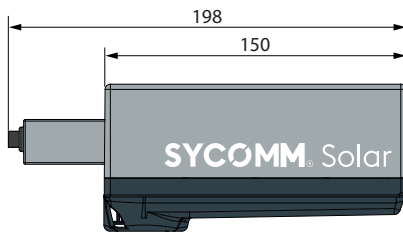
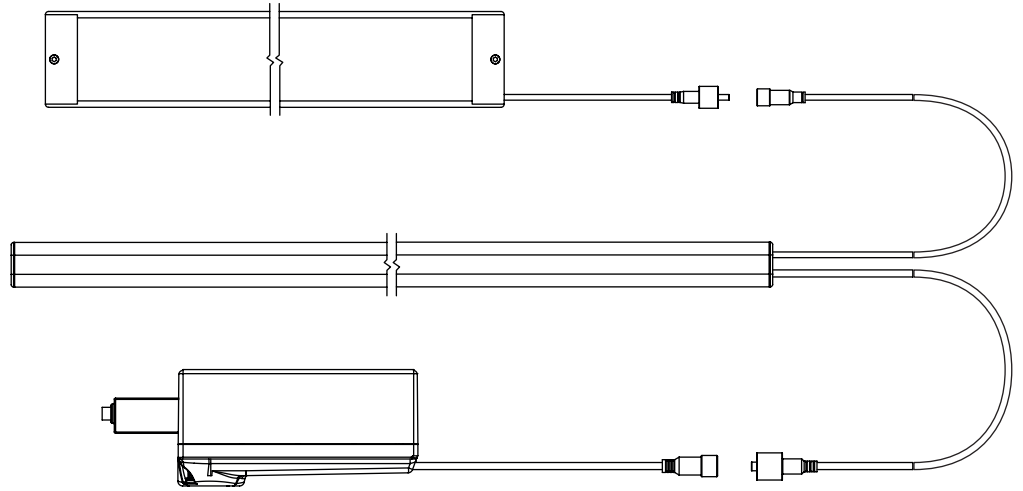
Innovation
MANTION



C0014200 C0014200N

Télécommande
Radio

Installation Plug & Play



Moteur Sycomm[®] Solar

Tension d'alimentation	12V DC
Puissance Max	25 W
Dimensions (lxLxh)	150x50x73 mm
Indice de protection	IP55
Type de fin de course	Dynamique (arrêt sur obstacle)
Technologie du moteur	Brushless
Vitesse linéaire	~ 60mm/s
Température d'utilisation	-20 à +60°C
Fréquence radio	433.92 MHz
Longueur du câble moteur	30 cm (rallonge de 3m en option)

Données générales :

Démarrage et arrêt progressifs - Détection d'obstacle

Conforme aux exigences CE selon :

EN60335-1:2013 ; EN60335-2-103:2004+A11:2009 ; NFP26341
EN61000-6-1:2007 ; EN61000-6-2:2006 ; EN61000-6-3:2007 ; EN61000-6-4:2007 ; NF 26-341

Conforme aux directives Européenne :

2006/95/CE ; 2006/42/CE ; 2004/108/CE ; 1999/5/CE ; 2002/95/CE

NB : Les valeurs des tableaux sont données à titre indicatif, elles dépendent des conditions particulières et ne constituent pas un engagement ferme de la part de Manton. Motorisation conçue pour un usage domestique et une installation sous bandeau.