

SYSTÈME COULISSANT SUR RAIL ALUMINIUM POUR PORTES LOURDES



■ SILENCIEUX :

montures avec galets Nylon montés sur roulements à billes.

■ ESTHÉTIQUE :

les montures ont été conçues pour réduire au maximum l'espace entre le rail et la porte.

■ RÉSISTANT :

les armatures des montures sont en Inox (tenue à la corrosion sur le long terme).

Jeu porte/rail
réduit au maximum





RAILS ET ACCESSOIRES

| 150 KG | 200 KG | 400 KG | Fig. | Désignation |
|-----------|------------|------------|------|--|
| - | 10400/400 | 10500/400 | 1 | Rail en aluminium brut en longueur de 4 |
| - | 10400/500 | 10500/500 | | Dito en longueur de 5 m. |
| 10300/600 | 10400/600 | 10500/600 | | Dito en longueur de 6 m. |
| - | 10400A/600 | 10500A/600 | | Rail en aluminium anodisé en longueur |
| 10033 | 10043 | 10053 | 2 | Equerre coulissante pour la fixation murale. |
| - | 10043M | 10053M | 3 | Manchon coulissant pour la fixation |
| - | 10044 | 10054 | 4 | Support coulissant pour fixation plafond. |
| - | 10044M | 10054M | 5 | Manchon coulissant pour fixation plafond. |
| - | GH10430BP | GJ10530BP | 6 | Set de 4 supports pour fixation du |
| - | GH10430P | GJ10530P | 7 | Bandeau en aluminium brut en longueur |
| - | GH10430EN | GJ10530EN | 8 | Jeu d'embouts de bandeau en PP noir (à |

POUR PORTES DE 150 KG

rail 10300

| Référence | Fig. | Désignation | |
|-----------|------|---|----|
| 9232NC2 | 10 | Monture avec armature Inox équipée de 4 galets bandage Nylon montés sur roulement à billes axe Ø M8 (platine 0036XM8) | 2 |
| 0036XM8 | 11 | Platine Inox à visser sur chant Ø M8 - 100 x 25 - ép. 25/10°. | |
| 9139-1 | 14 | Butée de rail avec vis de serrage tête fraisée. | 12 |

POUR PORTES DE 200 KG

rail 10400

| Référence | Fig. | Désignation | |
|-----------|------|--|----|
| 9242NC | 9 | Monture avec support intégré à visser, équipée de 4 galets bandage Nylon montés sur roulement à billes. | 2 |
| 9242NC2 | 10 | Monture avec armature Inox équipée de 4 galets bandage Nylon montés sur roulement à billes axe Ø M10 (platine 0036 ou 0031). | 2 |
| 0036 | 11 | Platine à visser sur chant Ø M10 - 100 x 25 - ép. 25/10°. | 20 |
| 9149-1 | 12 | Butée de rail avec vis de serrage tête fraisée. | 8 |

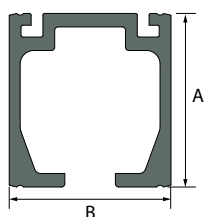
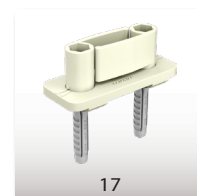
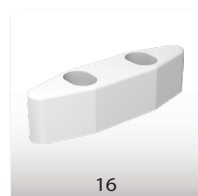
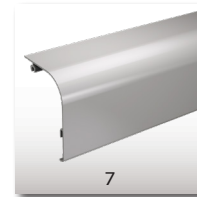
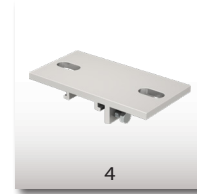
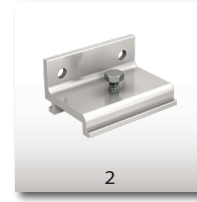
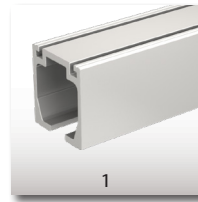
POUR PORTES DE 400 KG

rail 10500

| Référence | Fig. | Désignation | |
|-----------|------|--|----|
| 9252NC | 9 | Monture avec support/platine intégré à visser, équipée de 4 galets bandage Nylon montés sur roulement à billes. | 2 |
| 9252NC2 | 10 | Monture avec armature Inox équipée de 4 galets bandage Nylon montés sur roulement à billes axe Ø M12 (platine 0056 ou 0051). | 2 |
| 0056 | 11 | Platine à visser sur chant Ø M12 - 170 x 30 - ép. 40/10°. | 10 |
| 9159-1 | 12 | Butée de rail avec vis de serrage tête fraisée. | 2 |

GUIDAGE AU SOL

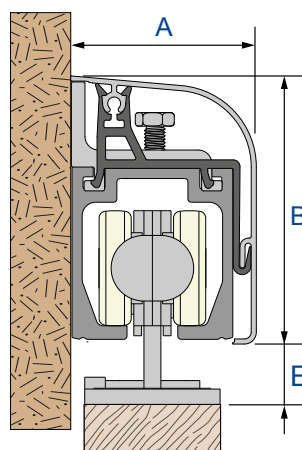
| Référence | Fig. | Désignation | |
|-----------|------|--|----|
| 1109/... | 13 | Profil U en acier zingué de 25 x 17 mm. L = 1.5 / 2 / 3 / 6 m. | 4 |
| 1109A/... | 14 | Profil U en aluminium de 25 x 18 mm. L = 2 / 3 / 6 m. | 4 |
| 1110/... | 15 | Profil U en acier zingué de 30 x 30 mm. L = 2 / 3 / 6 m. | 4 |
| 1110GDL | 16 | Patin en Nylon blanc à visser - 100 x 25 x 25 mm pour U 30 x 30. | 8 |
| 1103RG | 17 | Patin réglable en plastique blanc (14 à 30 mm) avec vis et cheville S6 | 10 |
| 1102 | 18 | Guide du bas à olive sur platine à visser. Pour U 25 x 17 mm | 20 |



| Rail | A | B |
|-------|------|------|
| 10300 | 39 | 39 |
| 10400 | 51.5 | 47.5 |
| 10500 | 72 | 64.5 |

9242NC
9252NC

| Rail | A | B | E |
|-------|------|------|----|
| 10400 | 54.5 | 78.5 | 20 |
| 10500 | 71 | 105 | 24 |



9232NC2
9242NC2
9252NC2

| Rail | A | B | E |
|--------|---|---|-------|
| 10300* | - | - | 5 min |

*pas de bandeau pour le rail 10300

Exemple avec platine encadrée

