



Motorantriebssystem für Klappläden

WIBAT®
unsichtbarer Motorantrieb



TRAGKRAFT JE FLÜGEL	50 KG & 1.6 M ² MAX min. 30 cm - max. 80 cm
MOTORTYP	MOTORBETRIEBENE
ANSCHLUSSPANNUNG	24 VDC
EINBAU	Neubau bzw. Renovierung
ÖFFNUNGSART	KLAPPLADEN

WIBAT-MOTORANTRIEBSSETZ MIT FUNKSTEUERUNG

Artikel-Nr.	Bezeichnung
W0000010	Satz mit 2 motorbetriebenen Angeln, mit Funksteuerung, bestehend aus: - 2 motorbetriebene Angeln, Ø 14 mm* (rechts und links) - 1 Steuergerät - 1 Funkfernbedienung C0004770 - 1 Bohrschablone und 2 Halteringe für Verankerung - 4 Befestigungsschrauben für Fensterläden + Montageanleitung
W0000070	dto. W0000010, mit 1 motorbetriebenen Angel rechts, Ø 14 mm*
W0000040	dto. W0000010, mit 1 motorbetriebenen Angel links, Ø 14 mm*

* für 12 - 16 bzw. 18 mm Angeln bitten wir um Ihre Anfrage.



MOTORANTRIEBSSETZ WIBAT (FUNKSTEUERUNG)

WIBAT-MOTORANTRIEBSSETZ MIT KABELGEBUNDENER STEUERUNG

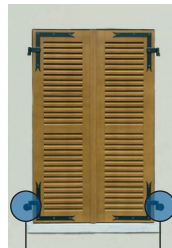
W0000020	Satz mit 2 motorbetriebenen Angeln, mit kabelgebundener Steuerung, bestehend aus: - 2 motorbetriebene Angeln, Ø 14 mm* (rechts und links) - 1 Steuergerät - 1 kabelgebundener Schalter C0001050 - 1 Bohrschablone und 2 Halteringe für Verankerung - 4 Befestigungsschrauben für Fensterläden + Montageanleitung
W0000080	dto. W0000020, mit 1 motorbetriebenen Angel rechts, Ø 14 mm*
W0000050	dto. W0000020, mit 1 motorbetriebenen Angel links, Ø 14 mm*

* für 12 - 16 bzw. 18 mm Angeln bitten wir um Ihre Anfrage.

1 Motor je Flügel



Mindestens 5 mm dicke Bänder aus Stahl oder Edelstahl verwenden



links Motorbetätigte Angeln rechts



EINPHASIGES SCHALTNETZTEIL VAC

C0000260	Schaltnetzteil 220 V/24 V DC 100 W, (1 Öffnung). 70 x 63 x 88 mm (L x T x H)
W0000230	Einbau-Schaltnetzteil 220V/24V DC 100 W (1 Öffnung), in Unterputzdose, Ø 68 mm - 60 mm tief, integriert
C0000270	Schaltnetzteil 220 V/24 V DC 240 W, (2 bis 5 Öffnung) 63,5 x 135 x 140 mm (L x T x H)

BEFESTIGUNGSZUBEHÖR

C0000545	Abschlusshülse, 10 mm dick, aus schwarz eloxiertem Aluminium, zur Befestigung auf dem Motorgehäuse bei einer Verwendung für aufliegende Fensterläden
C0000485	Versiegelungssatz für 2 Motoren, bestehend aus: 2 Kartuschen, je 300 ml, 2 Siebe, Ø 65 mm, und 2 Düsenspitzen
C0000470	Versiegelungssatz für 1 Motor, bestehend aus: 1 Kartusche, 300 ml, 1 Sieb, Ø 65 mm und 1 Düsenspitze
C0000525	2 Siebe, Ø 65 mm + 2 Düsenspitzen
W0000990	Rohrgehäuse für Motor (Stahl + Kataphoresebeschichtung): ideal bei Außenisolierung, 125(L) x 150(H) x 200 (T) mm
W0000450	Bohrschablone für Angeln mit Ø 14 - 18 mm. Unentbehrlich für ein präzises Aufbohren der Bänder, ob aus Eisen oder aus Aluminium.
W0000460	dto. für Angeln mit Ø 12 mm.

SCHLISSZUBEHÖR

W0000760	Elektromagnetische Schließvorrichtung (24 VDC) - Hält den Fensterläden bei starkem Wind geschlossen (> 12 daN je Punkt) - Abschreckende Wirkung gegen Einbrüche - Kompletter Satz zur Ausstattung 1 Fensterladenpaares
W0000770	dto. zur Ausstattung eines Fensterladenpaares mit 2 elektromagnetischen Schließvorrichtungen (oben und unten)
W0000400	Universal-Haltebügel aus Edelstahl, passend zum Motorantrieb für Klappläden, ermöglicht die Betätigung der Fensterladenflügel. Flügel-Mindest- bzw. -Höchstbreite = min. 400 mm, max. 650 mm



C0000260



W0000230



C0000270



C0000545



C0000485



W0000990



W0000760



W0000400

Zubehör, s. S. 29

WIBAT bedeutet Komfort, Sicherheit und Ersparnis!

Keine sichtbare Automatik, kein unschöner Antriebsarm, sondern nur eine elektrisch gesteuerte Angel je Fensterladen. Damit können Sie Ihre Fensterläden in wenigen Sekunden öffnen bzw. schließen!

- Öffnen Sie Ihre Fensterläden, ohne dazu Ihre Fenster öffnen zu müssen (deutlich geringerer Wärmeverlust)
- Mit WIBAT erreichen Sie endlich unzugängliche Fensterläden (Arbeitsplatte, Badewanne usw.)
- Erhöhter Komfort und längere Lebensdauer durch gleichmäßiges, ruckfreies Öffnen, wobei Sie den Öffnungsgrad bestimmen
- 100% französische Herstellung. WIBAT wird einzeln getestet und bietet 5 Jahre Garantie
- WIBAT ist zur Sicherheit mit einer Hinderniserkennung ausgestattet



WIBAT®

KLAPPLÄDEN

Montagevideo



EINSATZ

1

Bohren



2

Montage



3

Versiegelung



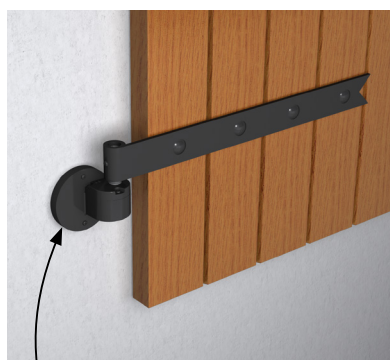
4

Installation



2 MÖGLICHE MONTAGEARTEN

AUFLIEGENDE MONTAGE



RAHMENMONTAGE



Bei dieser Montageart ist die Hülse C0000545 zu verwenden. Versatz um 10 mm gegenüber der Fassade

Mindestens 5 mm dicke Bänder aus Stahl oder Edelstahl verwenden

EINFACH UND PRAKTISCH:



Mit der Bohrschablone bohren Sie die Bänder im Handumdrehen!

