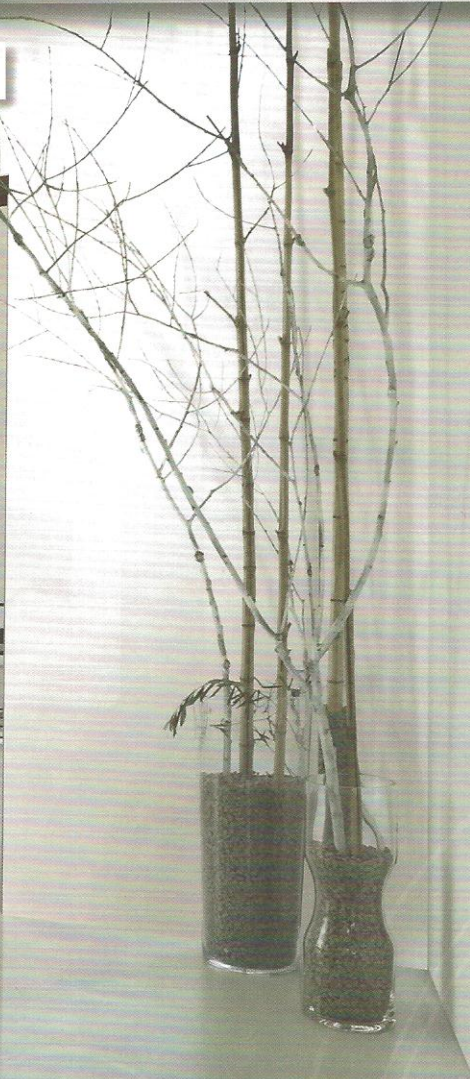
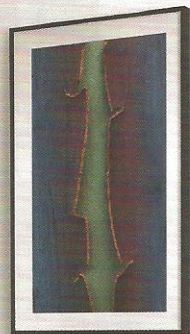


# Faltschiebesystem TANGO® für Trenn- und Schranktüren

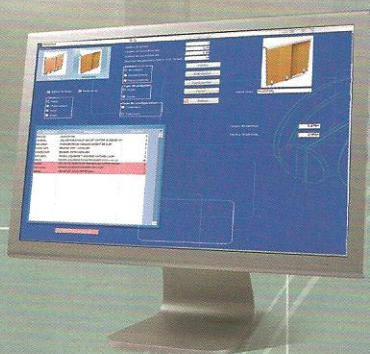
Für max. 40 kg schwere Türpaneele



**VIELSEITIG:**  
für Trenn- bzw. Schranktüren  
mit 2 bzw. 4 Paneelen

**ÄSTHETISCH:**  
keine Bodenschiene,  
minimaler Spielraum

**PRAKTISCH:**  
Für einen schnellen,  
einfachen Einbau



**SPAREN SIE SICH ZEIT !!!**

Bei der Montage des Systems hilft  
Ihnen unser Kalkulationsprogramm

SLIDESOFT® auf:

[www.mantion.de](http://www.mantion.de)



Mantion Baubeschläge GmbH

Dieselstraße 18 | D-42579 Heiligenhaus

Telefon: 02056 / 58 26 90 | Fax: 02056 / 58 26 99

Mail: [info@mantion.de](mailto:info@mantion.de) | Web: [www.mantion.de](http://www.mantion.de)

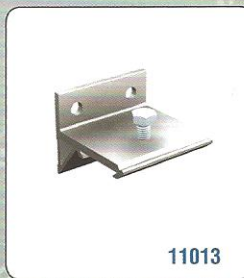
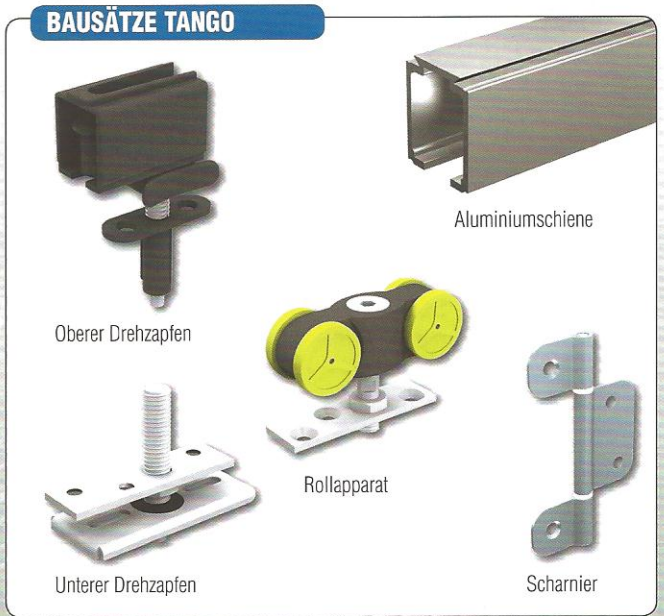


BAUSÄTZE		
Artikel-Nr.	Bezeichnung	
TANGO40-120	Bausatz für 2 Paneele bestehend aus: 1 Aluminium-Schiene, 1,20 m lang (SAF) 1 SAF-Rollapparat (Kugellager) mit Platte 1 oberer Drehzapfen 1 unterer Drehzapfen 3 Scharniere 1504 C 3 Montageschrauben, Einstellschlüssel und Einbauanleitung	6
TANGO40-150	dto. mit 1,50 m langer Schiene	6
TANGO40-180	Bausatz für 4 Paneele* bestehend aus: 1 Aluminium-Schiene, 1,80 m lang (SAF) 2 SAF-Rollapparate (Kugellager) mit Platte 2 obere Drehzapfen 2 untere Drehzapfen 6 Scharniere 1504 C3 Montageschrauben, Einstellschlüssel und Einbauanleitung	6

\*Hinweis: Grundsätzlich werden die Paneele entgegengesetzt montiert, je 2 auf jeder Seite der Öffnung (2 + 2).

BAUSATZ	
TANGO 42	Rollapparat zur Führung von 2 Paneelen. Passend für die Art.-Nr. TANGO 40-120 und TANGO 40-150, für den Wechsel von 2 auf 4 Paneele (2 + 2)

ZUBEHÖRTEILE	
11013	Winkelträger für Wandbefestigung der Schiene
1504 PI	Sperrbare Scharniere mit Kugel. Vorteile: - Hält die Paneele in geschlossener Stellung - Beseitigt das Spiel zwischen den Paneelen Diese Spezialscharniere sind als Ersatz für die Scharniere des Bausatzes (1504 C3) gedacht. Entweder 3 Stück für 2 Paneele oder 6 Stück für 4 Paneele Außerdem gelten andere Berechnungsformeln: Verwenden Sie bitte unser Kalkulationsprogramm <b>SLIDESOFT®</b> .



11013



1504 PI

Abmessungen der Öffnung entsprechend den Paneelen:

Konfiguration (Anzahl der Paneele)	2 + 2	2
Öffnungsbreite	$B = 4Lp + 3.6 + J$	$B = 2Lp + 1.2 + J$
Öffnungshöhe	$H = Hp + 64$	

Abmessungen der Paneele entsprechend der Öffnung:

Konfiguration (Anzahl der Paneele)	2 + 2	2
Paneelbreite	$Lp = \frac{B - 3.6 - J}{4}$	$Lp = \frac{B - 1.2 - J}{2}$
Paneelhöhe	$Hp = H - 64$	

B = Öffnungsbreite  
H = Öffnungshöhe

Lp = Paneelbreite  
Hp = Paneelhöhe

Der Wert „J“ hängt von der Paneeldicke ab

Ep	J
16 > Ep < 22	4
22 > Ep < 28	6
28 > Ep < 32	8
32 > Ep < 40	12

