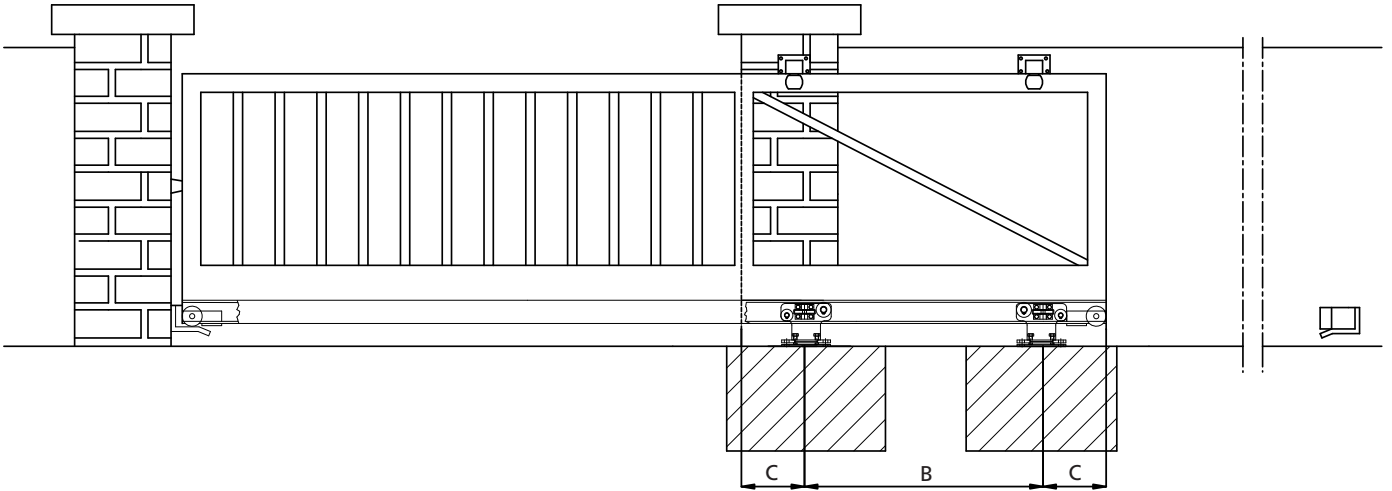


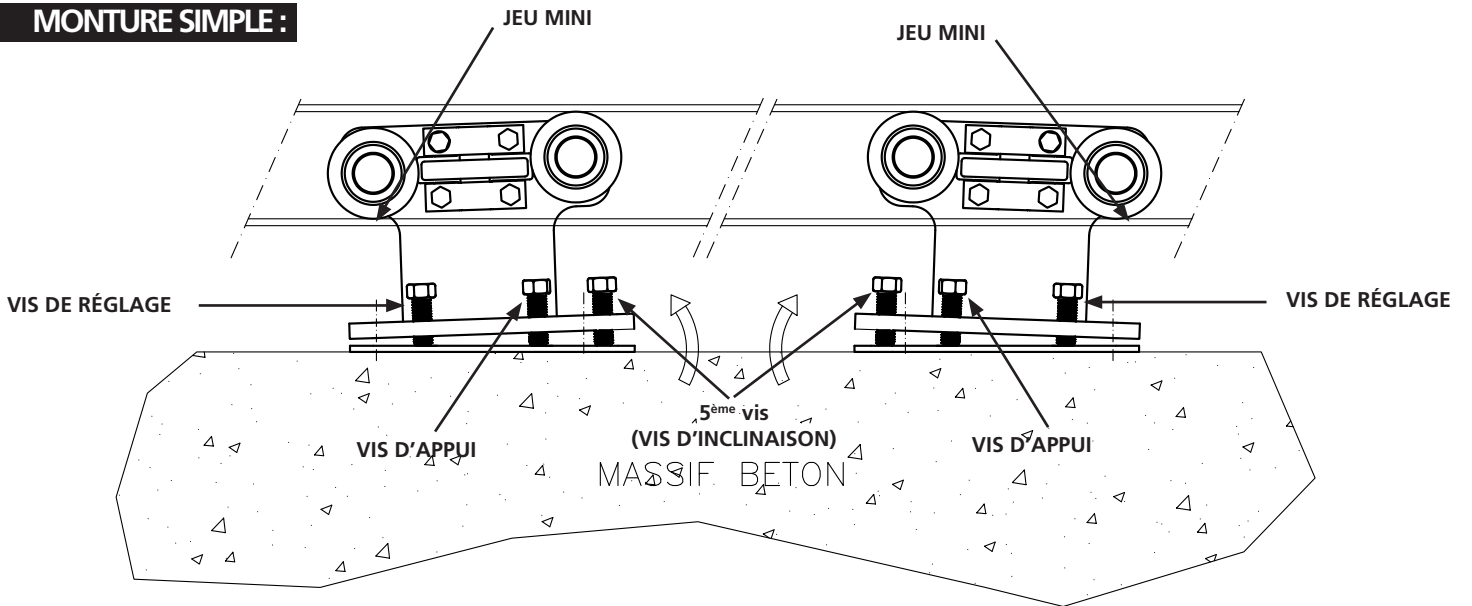


# MANTION

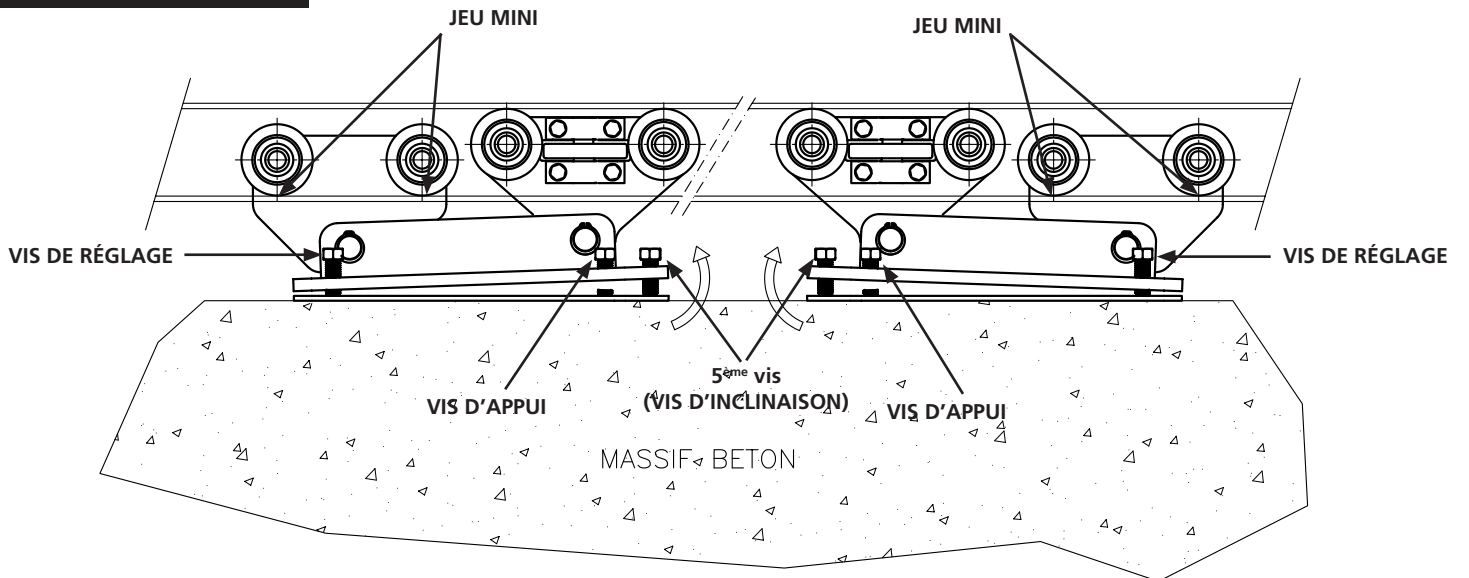
FERRURES DE PORTES COULISSANTES  
MANUTENTION PAR MONORAIL



## MONTURE SIMPLE :

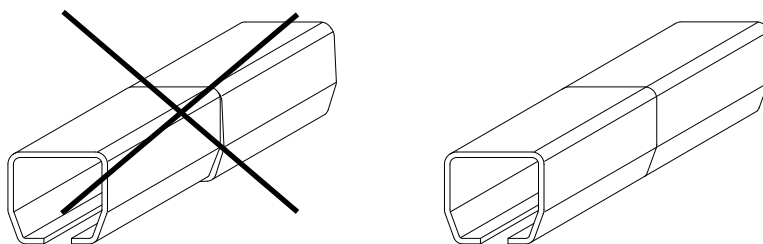


## MONTURE DOUBLE :



## ETAPES :

### Concernant le rail :



➡ Nos rails sont disponibles en longueur standard de 6 et 9 m. Veuillez nous consulter pour des longueurs spéciales (12 m maxi).

➡ Après avoir coupé le rail à longueur, vérifiez que les bandes de roulements sont identiques et si besoin, corrigez la géométrie. Avant utilisation, ne pas omettre d'ébavurer (et chanfreiner en cas de soudure) les extrémités de chaque longueur de rail.

### Installation des montures :

Voir dessin au verso

- ❶ Les montures doivent être alignées et positionnées selon le schéma au verso (5<sup>ème</sup> vis d'inclinaison positionnée vers l'intérieur).
- ❷ Positionner le portail en équilibre sur les 2 montures afin d'éviter des contraintes trop importantes.
- ❸ Procédez à la mise de niveau horizontale des montures (longitudinalement et transversalement) en agissant sur les 2 de réglage arrière et sur la 5<sup>ème</sup> vis (d'inclinaison).
- ❹ Agissez sur la 5<sup>ème</sup> vis (d'inclinaison) pour incliner la monture jusqu'au contact des galets sur le bas et le haut du rail, tout en gardant un jeu minimum.
- ❺ Visser les 2 vis d'appui avant, pour les mettre en contact avec la contre-plaque. Immobiliser les montures en serrant les écrous sur les goujons.
- ❻ S'assurer manuellement du bon fonctionnement du portail en ouverture et fermeture. Dans le déplacement si un blocage survient, positionnez de nouveau le portail en équilibre sur les montures. desserrez les écrous et les goujons. Agir sur la 5<sup>ème</sup> vis (d'inclinaison) pour augmenter sensiblement le jeu et resserrez les écrous sur les goujons. Répétez l'opération ❺ jusqu'à l'obtention d'un déplacement parfait combinant un jeu minimum.



**MANTION S.A.**

BP 1373

F.25006 BESANÇON CEDEX

Tél. : +33 3 81 50 56 77 - Fax : +33 3 81 53 29 76

Email : mantion@mantion.com

