



MANTION® SAS
 7 rue Gay Lussac | 25000 Besançon - FRANKRIJK
 Tel. +33 3 81 50 56 77 | Fax. + 33 3 81 53 29 76
 E-mail: export@mansion.com



Duitsland / Oostenrijk

Germany / Austria
 Manton Baubeschläge GMBH

Dieselstraße 18
 D-42579 HEILIGENHAUS
 Tel. + 49 2056 58 26 90
 Fax. + 49 2056 58 26 99
 E-mail: info@mansion.de
 www.mansion.de

Midden-Oosten

Middle East
 Dubai Branch Office

Jafza South, unit no. S101 23 O 032,
 Jebel Ali Free Zone, Dubai, VAE
 Dubai & Bahrein: Tel. +971 56 174 58 44
 Rest van het Midden-Oosten: +971 56 739 66 11
 E-mail: export@mansion.com
 www.mansion.com

Zuidoost-Azië

South-East Asia
 Manton South-East Asia

Sovereign Plaza Lantai 8 Unit D E
 Jl. TB Simatupang No.Kav. 36, Kec. Cilandak,
 Jakarta Selatan, 12430
 INDONESIA
 E-mail: export@mansion.com
 www.mansion.com

Oost-Europa

East Europe
 Manton Polska

ul Boruty 2a
 PL-03 769 WARSZAWA
 Tel. + 48 22 818 77 22
 Fax. + 48 22 818 99 78
 E-mail: biuro@valcomp.com.pl
 www.valcomp.com.pl

India

India
 Manton India Private Ltd.

G-19, T.V. Estate, 248/A, S.K. Ahire Marg. Worli
 Mumbai - 400030. INDIA
 Mobile. +91 (0) 9819 30 38 78
 E-mail: support.india@mansion.com
 www.mansion.com

Noord-Amerika

North America
 Manton Canada

12-360 boul. Séminaire N
 Saint-Jean-sur-Richelieu
 Québec J3B 5L1
 Tel. + 1 (450) 529 1315
 E-mail: contact@mansion-na.com
 www.mansion.ca

Manton USA:

10-34 44th Drive. 2nd Floor.
 Long Island City
 11101 NEW YORK
 Tel. + 1 (475) 289-0254
 E-mail: contact@mansion-us.com
 www.mansion.us

OPENTEC - Februari 2023



OPENTEC®

Scheiding van ruimten met vouw-schuifstelsel

Ontwerper en fabrikant van schuifsystemen sinds 1920

www.mansion.com

ONTWERPER EN FABRIKANT VAN SCHUIFSYSTEMEN SINDS 1920

Ontwerper en fabrikant van
schuifsystemen sinds 1920

OPENTEC®

VOUW-SCHUIFSYSTEEM VOOR SCHEIDING VAN RUIMTEN & CREATIE VAN GROTE OPENINGEN

Met het gamma **OPENTEC** hebt u een ruime keuze uit systemen voor de creatie van evolutieve ruimten en de uitvoering van grote openingen naar buiten. Welk materiaal er ook wordt gebruikt (staal, hout, aluminium, glas, ...), dankzij de techniciteit kunt u panelen met grote afmetingen gebruiken voor de inrichting van uw verplaatsbare wanden en voor het maken van grote openingen.



DE KEUZE VOOR KWALITEIT

Als ontwerper en fabrikant van schuifsystemen sinds 1920 leven wij met onze systemen de strengste Europese normen na: NF EN 1527:2019 - PR NF P26-341 NF EN 12045 enz. Manton is overtuigd van de kwaliteit en duurzaamheid van zijn producten en biedt elke gebruiker lange garanties tot 25 jaar. Al onze systemen zijn getest in erkende laboratoria, waardoor wij u de meest betrouwbare en duurzame systemen op de markt kunnen garanderen. Met Manton beschikt u over betrouwbare mechanismen in alle sereniteit.

DUURZAME ONTWIKKELING: al jarenlang een engagement



MANTION is begaan met mens en milieu. Het spreekt dan ook vanzelf dat wij ons engageren voor duurzame ontwikkeling, door ernstig bij te dragen tot de bescherming van de natuurlijke hulpbronnen van de planeet en de verbetering van de levenskwaliteit. Voor de jaren 2018 tot 2020 had MANTION de volgende doelstellingen:

- Onze klanten de beste leveringstermijnen garanderen.
- De tijd voor het invoeren van gegevens beperken.
- Ons papierverbruik en dus ons afvalvolume verkleinen.



In het kader van dit streven naar een algemeen beleid heeft MANTION jaarlijkse actieplannen uitgewerkt om doelstellingen voor voortdurende verbetering vast te stellen en verbindt het zich ertoe die ook te halen. MANTION heeft aanzienlijke middelen besteed aan de uitvoering en het beheer van dit beleid. Dit beleid wordt beheerd en gecoördineerd door de directeur kwaliteit en milieu, die rechtstreeks rapporteert aan de algemene directie van MANTION. Tot slot sensibiliseert MANTION zijn werknemers en partners actief om de doeltreffendheid van dit beleid te versterken.

MANTION SAS 7, rue Gay Lussac / 25000 Besançon - Frankrijk
Tel. +33 (0) 3 81 50 56 77 / Fax. +33 (0) 3 81 53 29 76
manton@manton.com



PANELEN MET HOUTEN SCHRIJN WERK

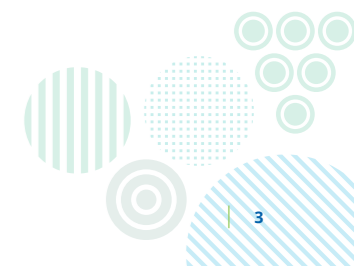
OPENTEC® FW75	p.4
OPENTEC® FWF100.....	p.8

PANELEN MET STALEN SCHRIJN WERK

HERCULE® 9500 2M	p.12
OPENTEC® FMF100.....	p.16
OPENTEC® FMF150.....	p.20

PANELEN IN GLAS ZONDER KADER

OPENTEC® F80.....	p.24
-------------------	------



gebruik binnen

OPENTEC® **FW75** **SCHUIF-VOUWSYSTEEM** **VOOR HOUTEN PANELEN**

+ **GEBRUIKSCOMFORT**

- Stille translatie van de panelen, mogelijk gemaakt door wielhangers met 4 wieltjes in nylon, gemonteerd op kogellagers.
- Grondgeleiding optioneel, afhankelijk van de configuratie.

+ **VEREENVOUDIGDE MONTAGE**

- Definitie van de installatie met configurator.
- Niveau afstelbaar met moeren onder wielhangers.

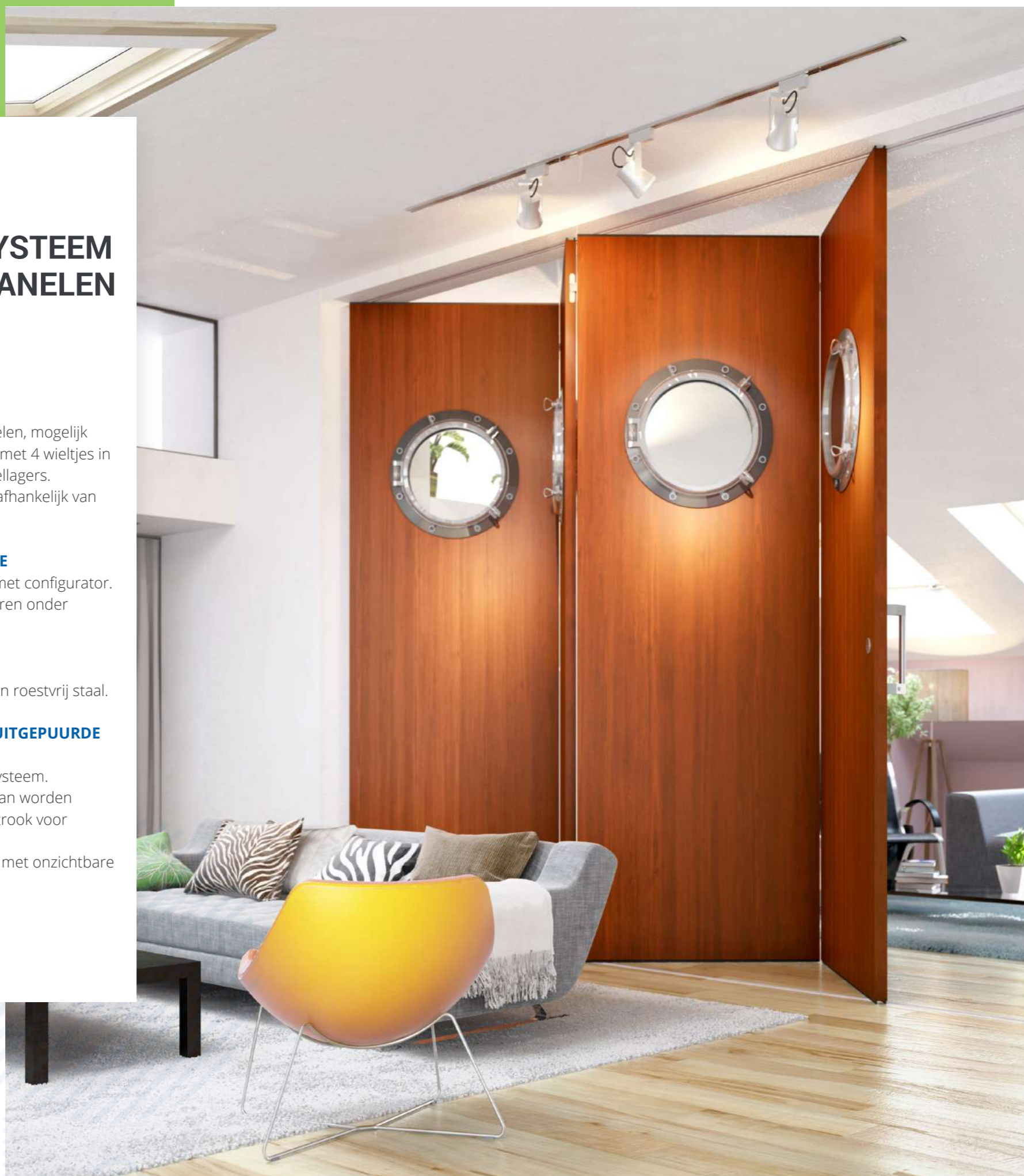
+ **KWALITEITSMATERIALEN**

- Geanodiseerd aluminium en roestvrij staal.

+ **ESTHETIEK MET SOBERE EN UITGEPUURDE LIJNEN**

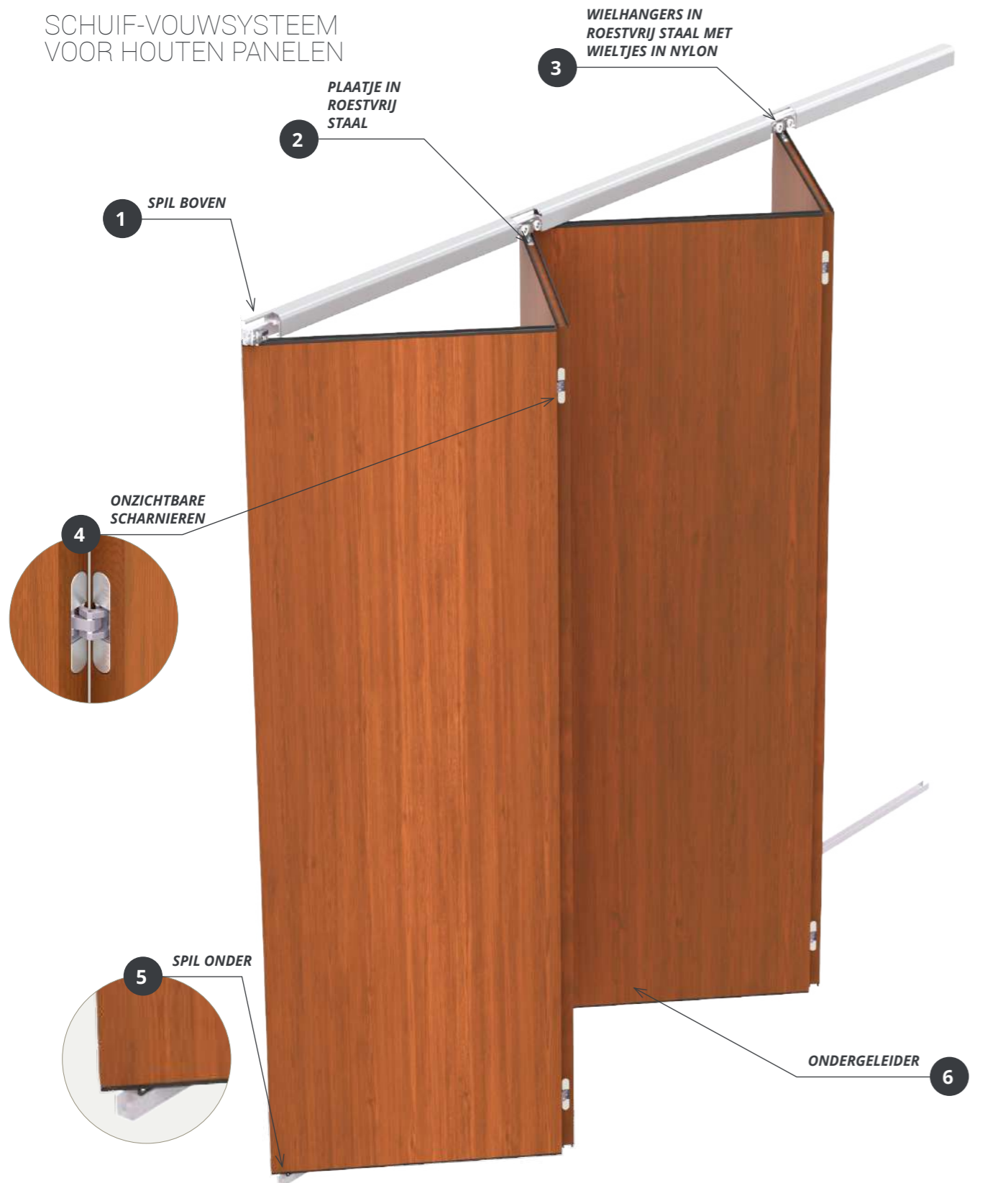
- Minimale hoogte van het systeem.
- Montage aan het plafond kan worden ingebouwd en afwerkingsstrook voor montage in opbouw.
- Verbinding van de panelen met onzichtbare scharnieren.

Moduleer uw ruimtes
met een verwijderbare
scheiding!



OPENTEC® FW75

SCHUIF-VOUWSYSTEEM
VOOR HOUTEN PANELEN



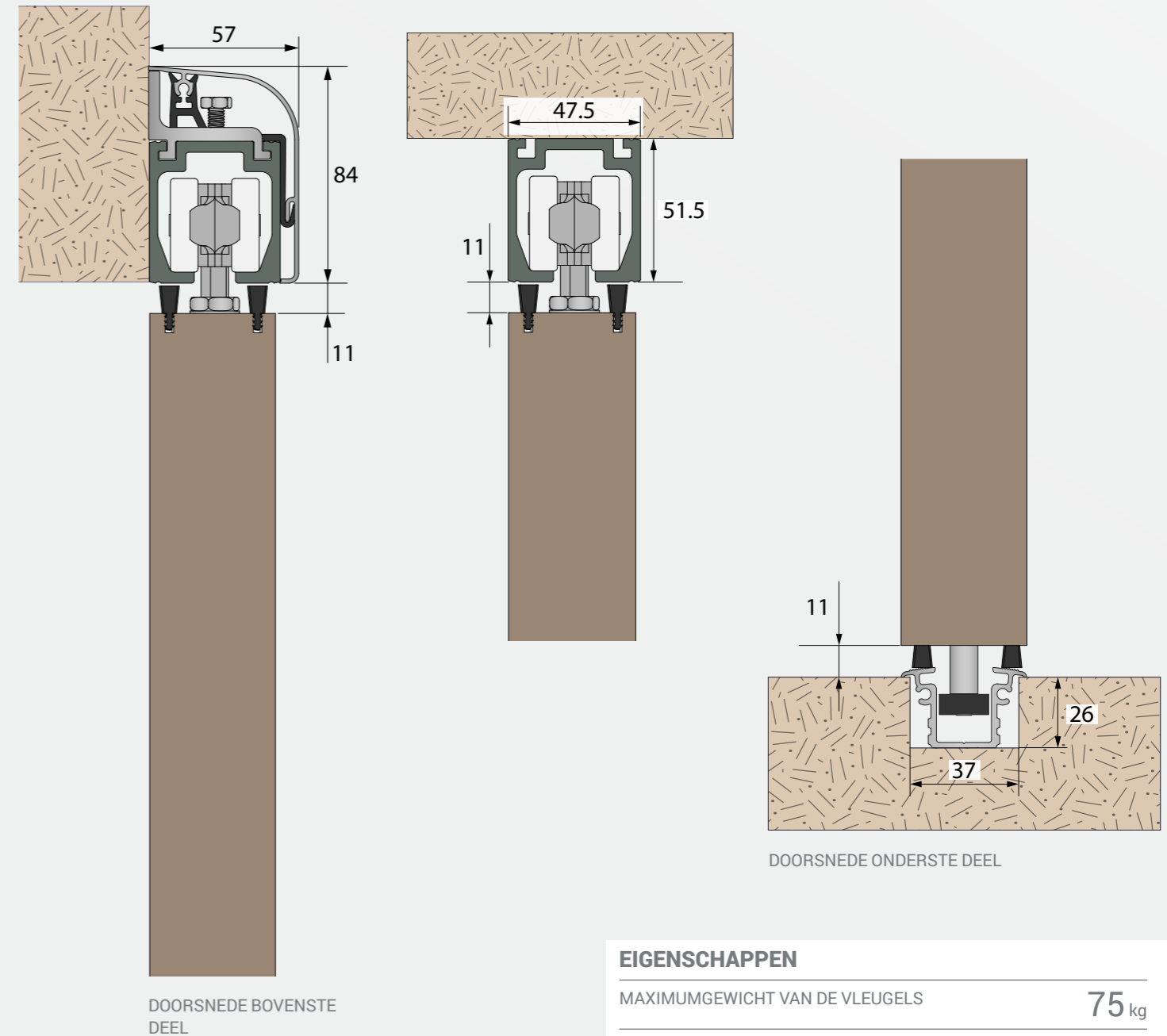
SlidSoft
match up your projects

MANTION
SLIDING SYSTEMS

ONLINE BEREKENING

Een kostenraming maken is kinderspel! Voer gewoon de afmetingen van de opening en de gekozen opties in. U hebt ook toegang tot alle producten en plannen.

www.mantion.com



EIGENSCHAPPEN

MAXIMUMGEWICHT VAN DE VLEUGELS	75 kg
MAXIMUMAFMETINGEN OPENING (B X H)	12 x 4 m
AANTAL PANELEN	1 tot 12 (6 + 6)
BREEDTE VAN DE PANELEN	400 tot 1000 mm
DIKTE VAN DE VLEUGELS	30 tot 50 mm



gebruik buiten

OPENTEC® FWF100

SCHUIF-VOUWSYSTEEM VOOR BEGLAASDE OPENING MET HOUTEN SCHRIJNWERK

+ GEBRUIKSCOMFORT

- Stille translatie van de panelen, mogelijk gemaakt door wielhangers met 4 verticale wieltjes in nylon en 4 horizontale wieltjes in nylon, gemonteerd op kogellagers.

+ VEREENVOUDIGDE MONTAGE

- Definitie van de installatie met configurator.
- Terbeschikkingstelling van fabricageplannen voor de uitvoering van de panelen van elke configuratie.

+ KWALITEITSMATERIALEN

- Geanodiseerd aluminium en roestvrij staal.

+ ESTHETIEK MET SOBERE EN UITGEPUURDE LIJNEN

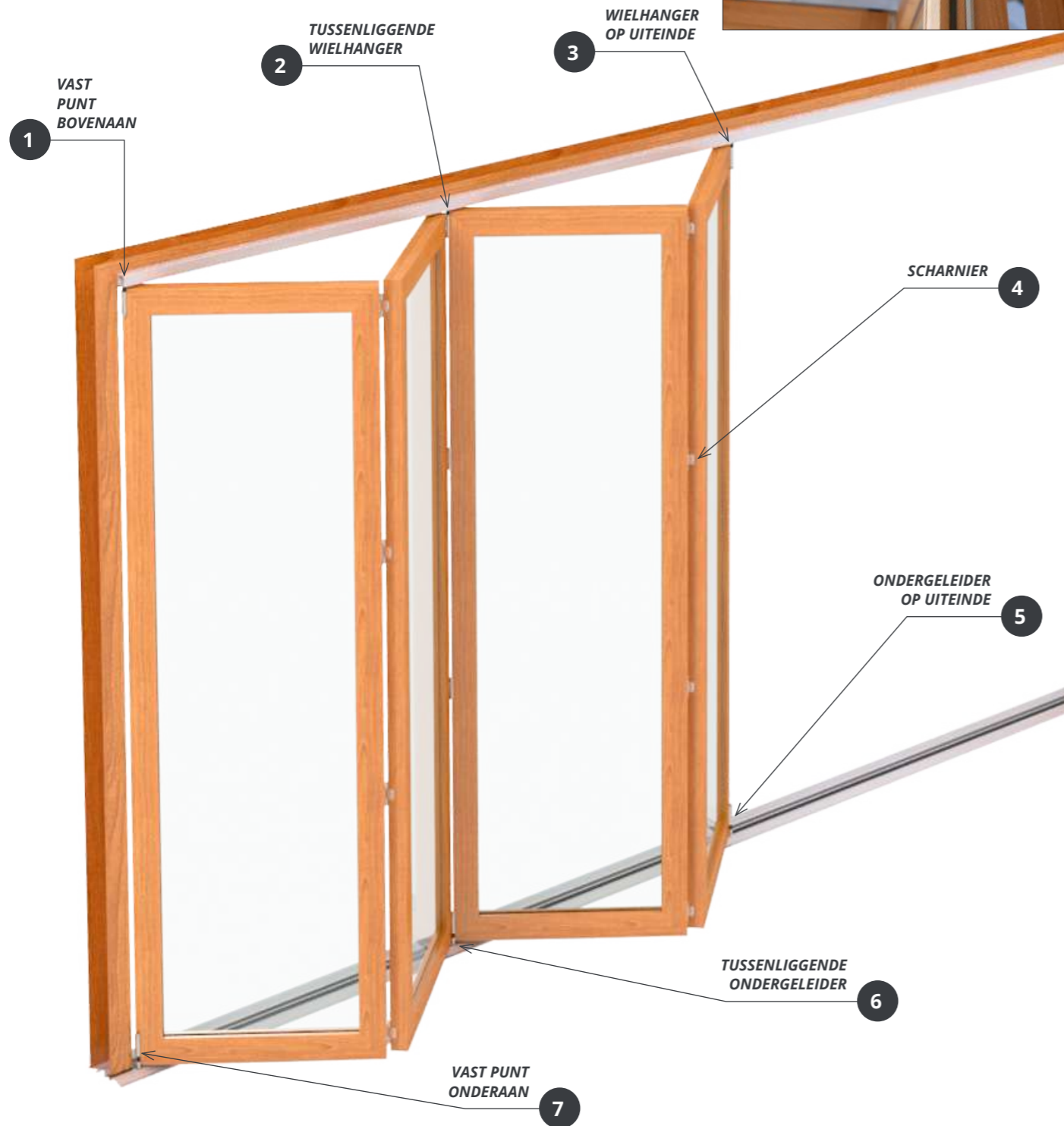
- Minimale hoogte van het systeem.
- Montage aan het plafond kan worden ingebouwd en afwerkingsstrook voor montage in opbouw.
- Geïntegreerde 2- en 3-puntsvergrendeling.
- Geleiding onderaan met "anti-vervuilingsvoeg", goedgekeurd voor PBM.

Ideaal systeem voor de uitvoering van **waterdichte beglaasde opening met houten schrijnwerk**



OPENTEC® FWF100

SCHUIF-VOUWSYSTEEM
VOOR BEGLAASDE OPENING MET
HOUTEN SCHRIJNWERK



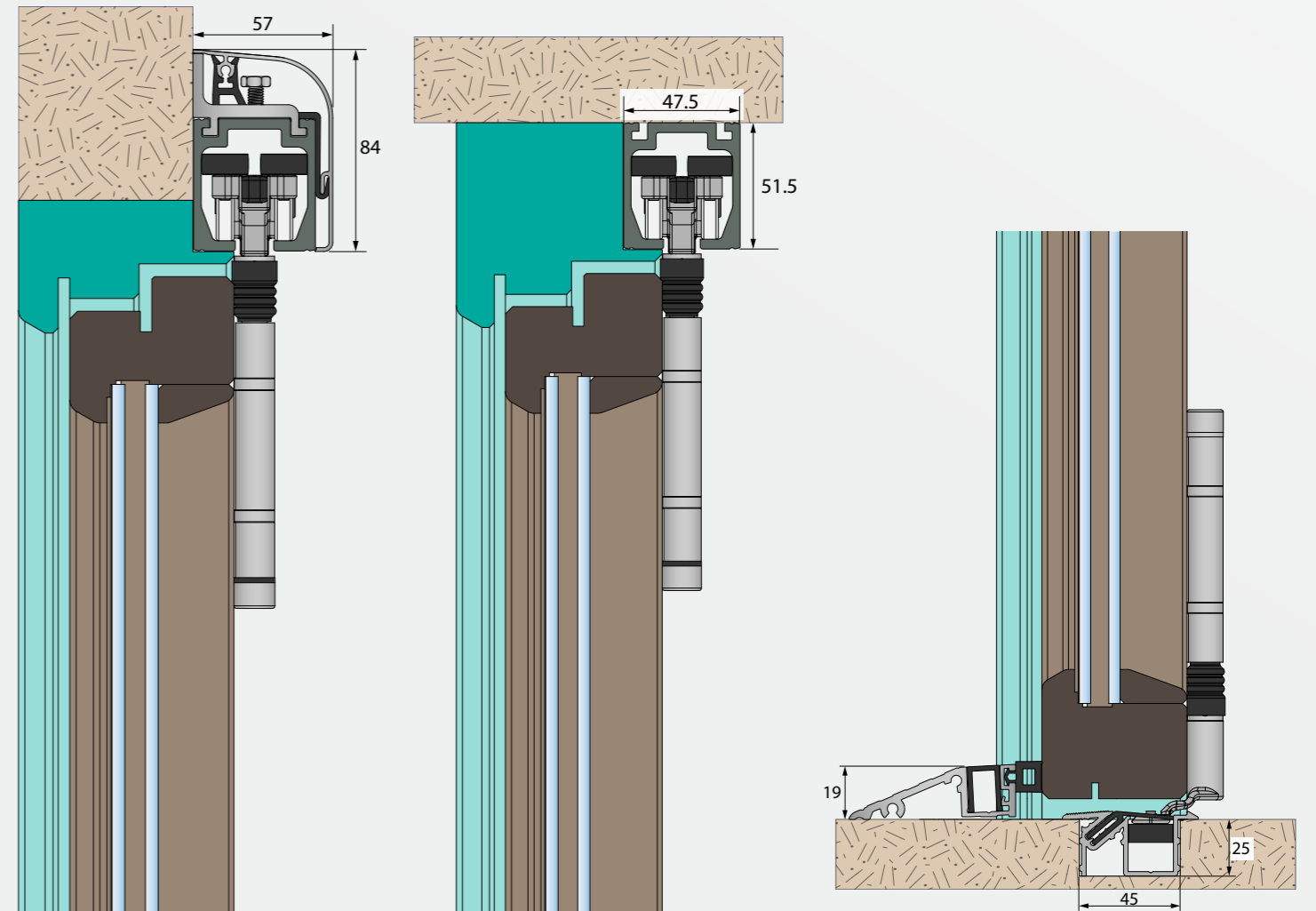
SlidSoft
match up your projects

MANTION
SLIDING SYSTEMS

ONLINE BEREKENING

Een kostenraming maken is kinderspel! Voer gewoon de afmetingen van de opening en de gekozen opties in. U hebt ook toegang tot alle producten en plannen.

www.mantion.com



DOORSNEDE BOVENSTE DEEL

DOORSNEDE ONDERSTE DEEL (IN TE BOUWEN DORPEL)

■ VAST DEEL
■ VLEUGEL
■ GLAS



EIGENSCHAPPEN

MAXIMUMGEWICHT VAN DE VLEUGELS	100 kg
MAXIMUMAFMETINGEN OPENING (B X H)	16,5 x 3,5 m
AANTAL VLEUGELS	3 tot 15 (7+8)
BREEDTE VAN DE VLEUGELS	500 tot 1100 mm
DIKTE VAN DE VLEUGELS	58 tot 100 mm

gebruik buiten

HERCULE[®] 9500 2M

VOUW-SCHUIFSYSTEEM VOOR BEGLAASDE OPENING MET STALEN SCHRIJNWERK, ECONOMISCHE VERSIE

+ ECONOMISCHE VERSIE

- Geniet van de MANTION-kwaliteit voor de laagste prijs

+ GEBRUIKSCOMFORT

- Wielhangers uitgerust met precisiekogellagers met nylonstrook.

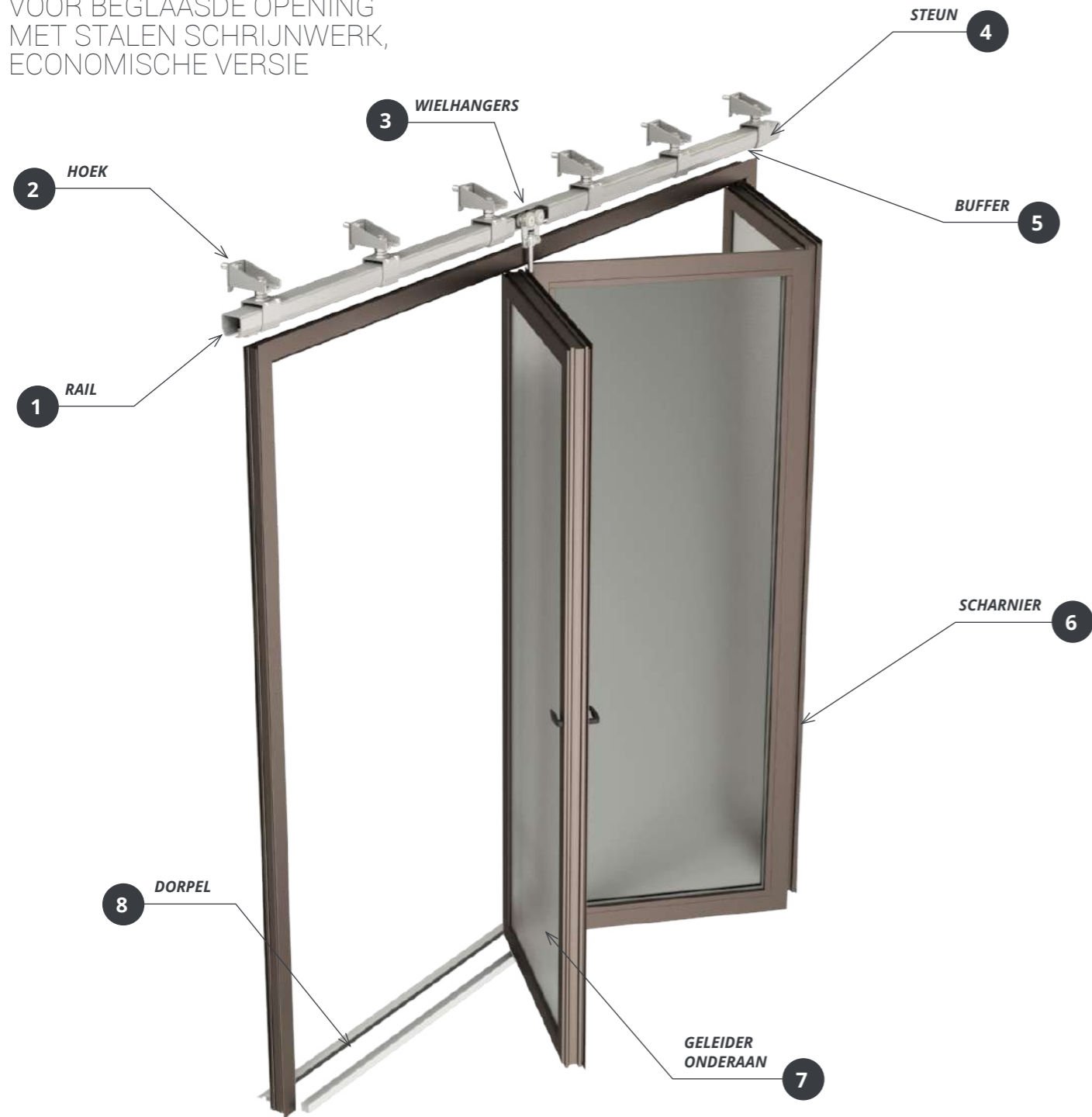
+ Geschikt voor PBM

- Plaatsing van dorpel geschikt voor personen met beperkte mobiliteit.

Voor veranda, terras,
handelszaak...

HERCULE® 9500 2M

SCHUIF-VOUWSYSTEEM
VOOR BEGLAASDE OPENING
MET STALEN SCHRIJNWERK,
ECONOMISCHE VERSIE



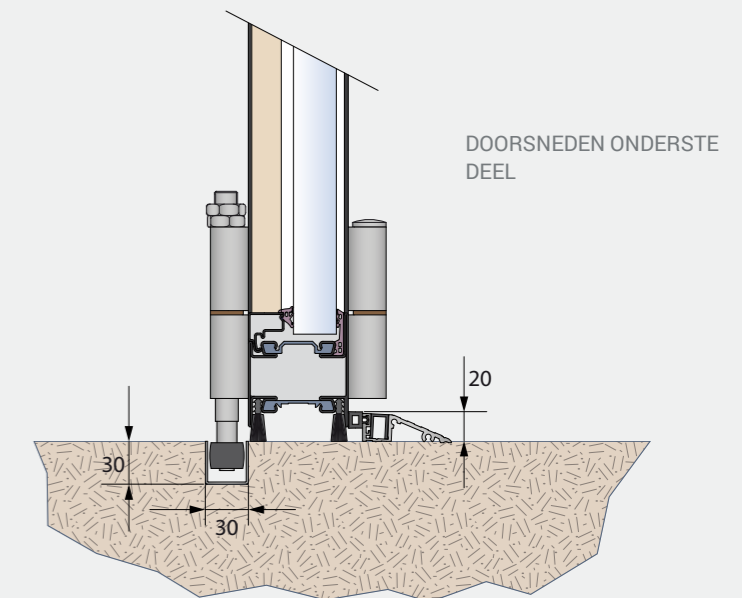
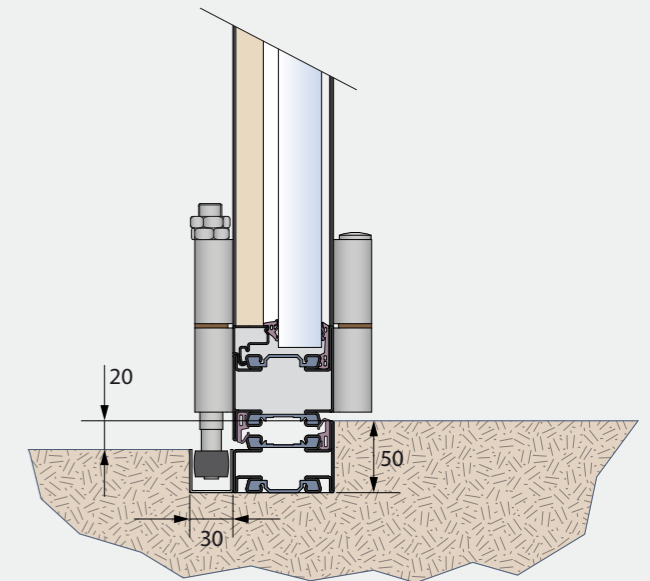
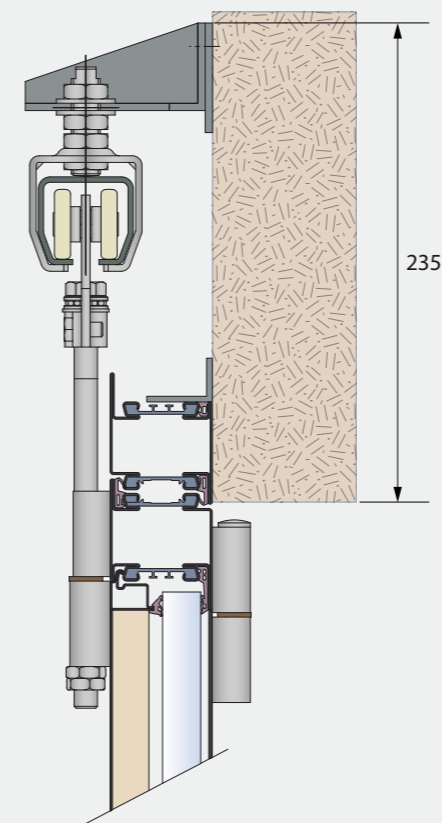
SlidSoft
match up your projects

MANTION
SLIDING SYSTEMS

ONLINE BEREKENING

Een kostenraming maken is kinderspel! Voer gewoon de afmetingen van de opening en de gekozen opties in. U hebt ook toegang tot alle producten en plannen.

www.mantion.com



EIGENSCHAPPEN

MAXIMUMGEWICHT PER WIELHANGER*	150 kg
MAXIMUMAFMETINGEN OPENING (B)	6 m
AANTAL VLEUGELS	6 (3+3)
MAXIMUMGEWICHT VAN DE VLEUGELS	900 mm
DIKTE VAN DE VLEUGELS	20 tot 100 mm

* Bij een configuratie met een onpaar aantal panelen draagt de wielhanger het gewicht van 2 panelen



OPENTEC® FMF100

VOUW-SCHUIFSYSTEEM VOOR BEGLAASDE OPENING MET FIJN STALEN SCHRIJNWERK

+ GEBRUIKSCOMFORT

- Stille translatie van de panelen, mogelijk gemaakt door wielhangers met 4 verticale wieltjes in nylon en 4 horizontale wieltjes in nylon, gemonteerd op kogellagers.
- Ontwerp voor uitvoering van scheiding met thermische onderbreking.

+ VEREENVOUDIGDE MONTAGE

- Definitie van de installatie met configurator.
- Terbeschikkingstelling van fabricageplannen voor de uitvoering van de panelen van elke configuratie.

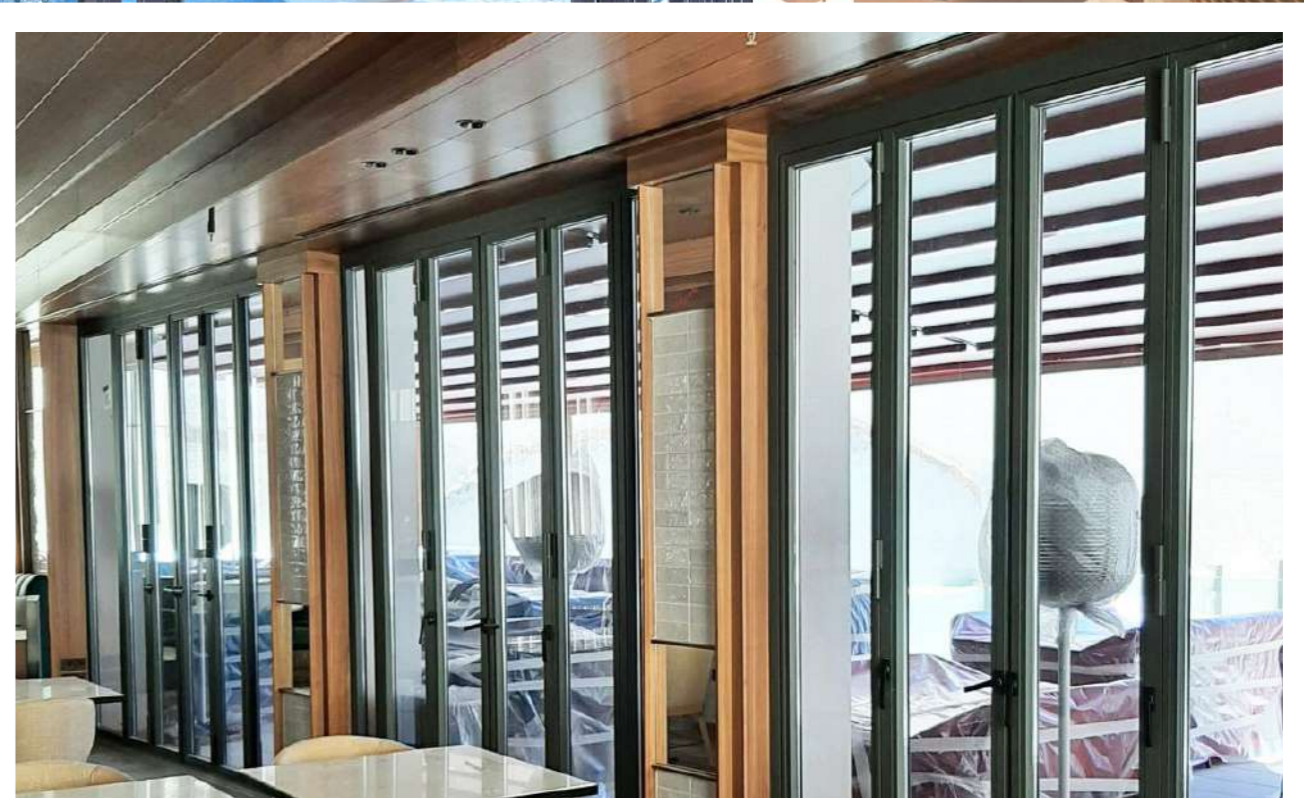
+ KWALITEITSMATERIALEN

- Geanodiseerd aluminium en roestvrij staal.

+ ESTHETIEK MET SOBERE EN UITGEPUURDE LIJNEN

- Minimalisme van de hoogte van het systeem, de paumellen en de metalen structuur.
- Montage in opbouw of in plafond en afwerkingsstrook voor montage in opbouw.
- Geïntegreerde 2- en 3-puntsvergrendeling.
- Geleiding onderaan met "anti-vervuilingsvoeg", goedgekeurd voor PBM.

Uniek design
dankzij een extreem
fijne zichtbare massa



OPENTEC® FMF100

SCHUIF-VOUWSYSTEEM
VOOR BEGLAASDE OPENING MET
FIJN STALEN SCHRIJNWERK



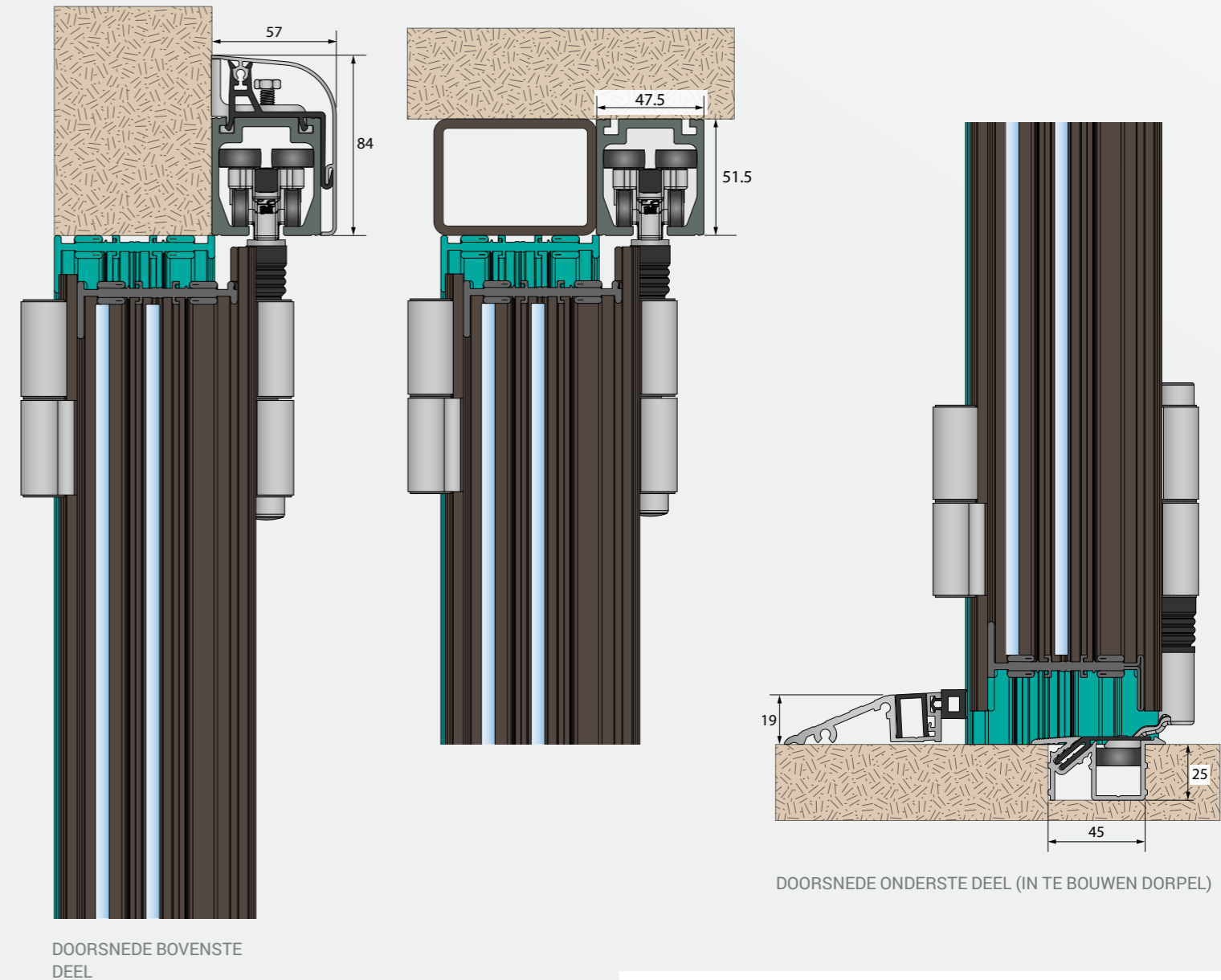
SlidSoft
match up your projects

MANTION
SLIDING SYSTEMS

ONLINE BEREKENING

Een kostenraming maken is kinderspel! Voer gewoon de afmetingen van de opening en de gekozen opties in. U hebt ook toegang tot alle producten en plannen.

www.mantion.com



■ VAST DEEL
■ VLEUGEL
■ GLAS



EIGENSCHAPPEN

MAXIMUMGEWICHT VAN DE VLEUGELS	100 kg
MAXIMUMAFMETINGEN OPENING (B X H)	6 x 2,4 m
AANTAL VLEUGELS	3 tot 8 (3 + 5)
BREEDTE VAN DE VLEUGELS	500 tot 1000 mm
DIKTE VAN DE VLEUGELS	50 tot 70 mm

gebruik buiten

OPENTEC® FMF150

SCHUIF-VOUWSYSTEEM VOOR BEGLAASDE OPENING MET STALEN SCHRIJNWERK

+ GEBRUIKSCOMFORT

- Stille translatie van de panelen, mogelijk gemaakt door wielhangers met 4 verticale wieltjes in nylon en 4 horizontale wieltjes in nylon, gemonteerd op kogellagers.
- Ontwerp voor uitvoering van scheiding met thermische onderbreking.

+ VEREENVOUDIGDE MONTAGE

- Definitie van de installatie met configurator voor panelen van maximaal 150 kg.
- Terbeschikkingstelling van plannen voor de uitvoering van de panelen van elke configuratie.

+ KWALITEITSMATERIALEN

- Geanodiseerd aluminium en roestvrij staal.

+ ESTHETIEK MET SOBERE EN UITGEPUURDE LIJNEN

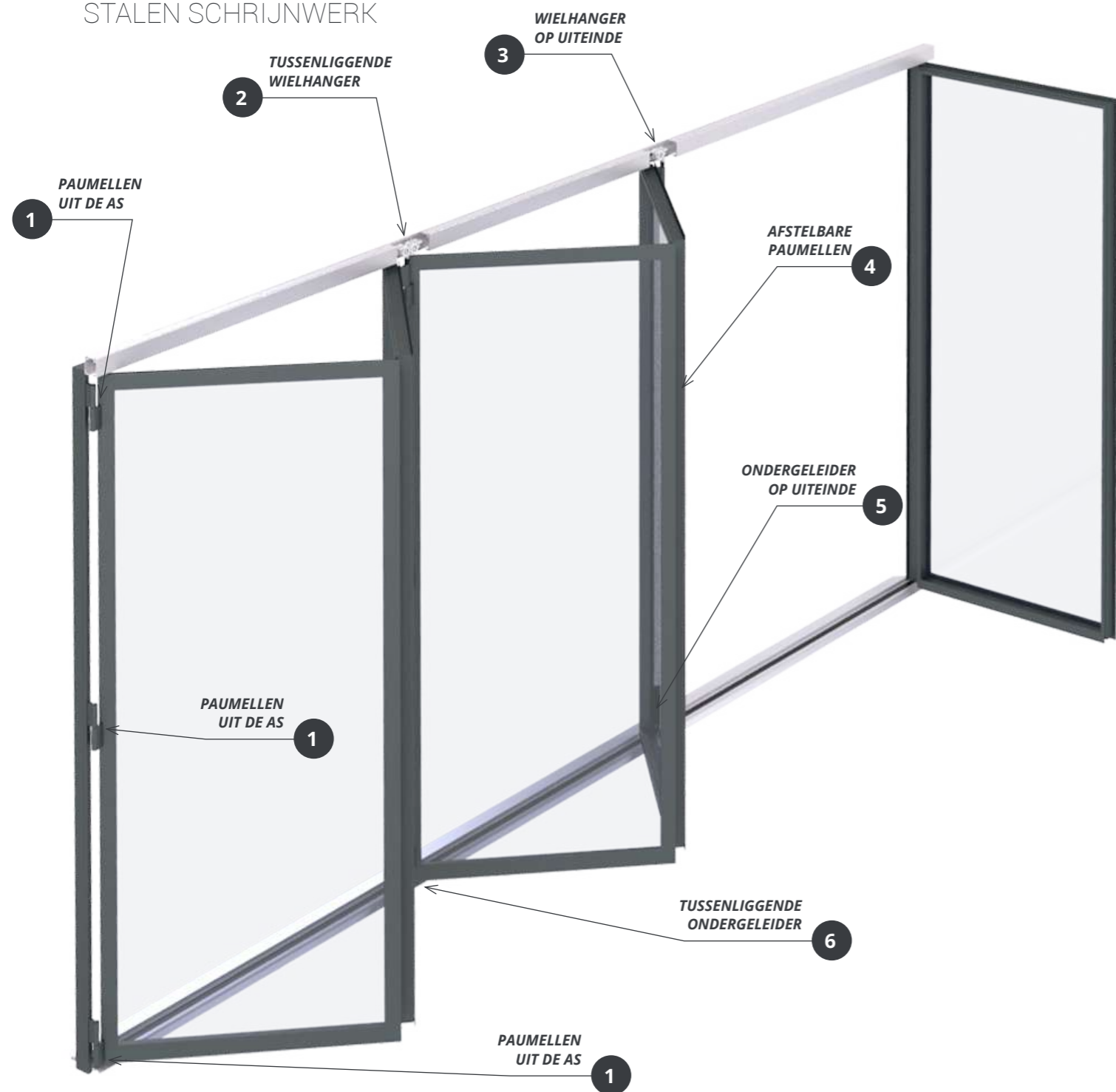
- Minimalisme van de hoogte van het systeem, de paumellen en de metalen structuur.
- Montage in opbouw of in plafond en afwerkingsstrook voor montage in opbouw.
- Geïntegreerde 2- en 3-puntsvergrendeling.
- Geleiding onderaan met "anti-vervuilingsvoeg", goedgekeurd voor PBM.

Ideaal systeem voor de uitvoering van **waterdichte beglaasde opening met stalen schrijnwerk**



OPENTEC® FMF150

SCHUIF-VOUWSYSTEEM
VOOR BEGLAASDE OPENING MET
STALEN SCHRIJNWERK

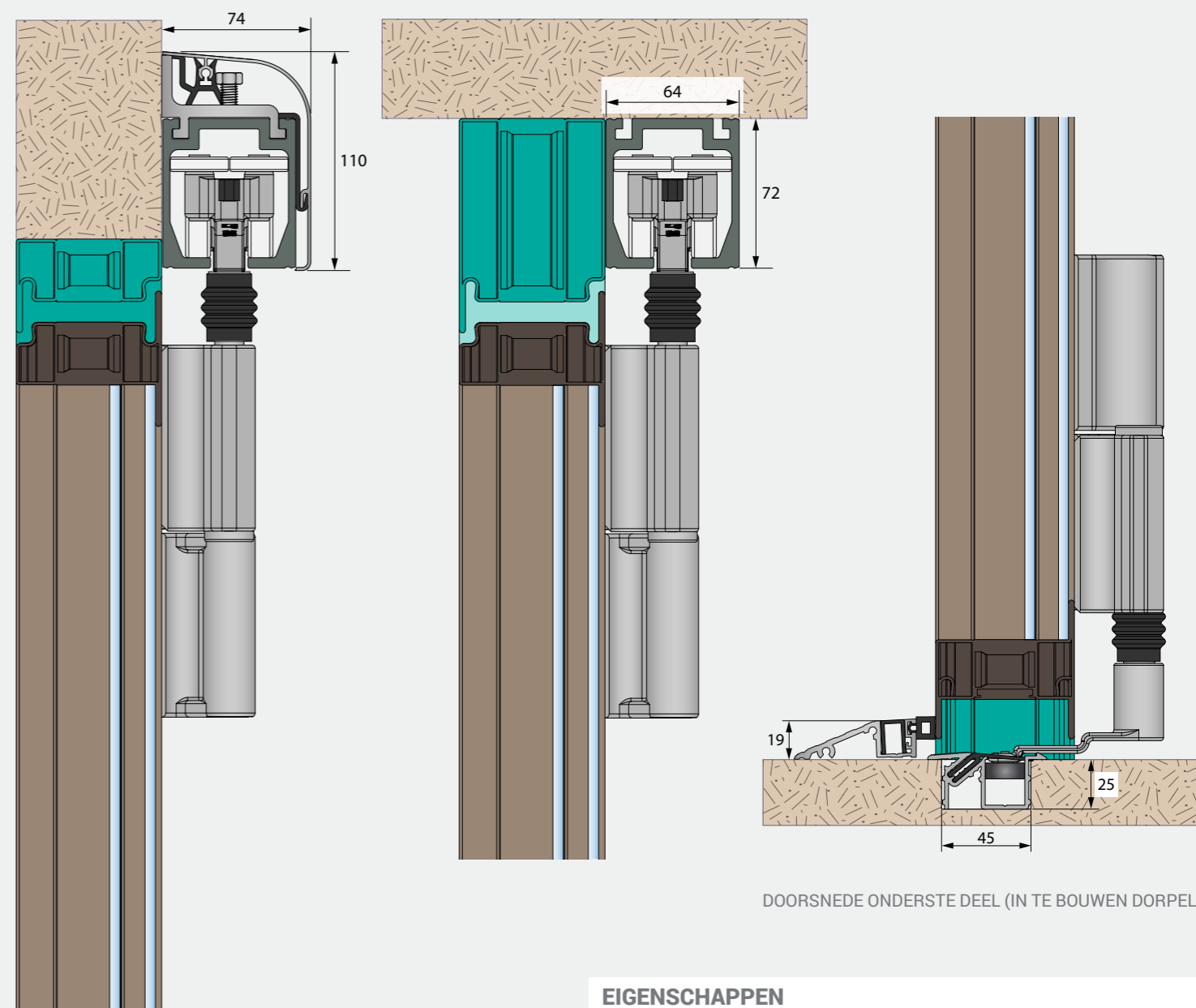


SlidSoft
match up your projects

MANTION
SLIDING SYSTEMS

ONLINE BEREKENING

Een kostenraming maken is kinderspel! Voer gewoon de afmetingen van de opening en de gekozen opties in. U hebt ook toegang tot alle producten en plannen.
www.mantion.com



DOORSNEDE BOVENSTE DEEL

DOORSNEDE ONDERSTE DEEL (IN TE BOUWEN DORPEL)

EIGENSCHAPPEN

MAXIMUMGEWICHT VAN DE VLEUGELS	150 kg
MAXIMUMAFMETINGEN OPENING (B X H)	16,5 x 3,5 m
AANTAL VLEUGELS	3 tot 15 (7+8)
BREEDTE VAN DE VLEUGELS	500 tot 1100 mm
DIKTE VAN DE VLEUGELS	50 tot 85 mm



gebruik binnen

OPENTEC®

F80

VOUW-SCHUIFSYSTEEM VOOR GLAZEN SCHEIDING ZONDER KADER

+ GEBRUIKSCOMFORT

- Stille translatie van de panelen, mogelijk gemaakt door wielhangers met 4 verticale wieltjes in nylon en 4 horizontale wieltjes in nylon, gemonteerd op kogellagers.
- Ontwerp voor uitvoeringen in glas zonder structuur.

+ VEREENVOUDIGDE MONTAGE

- Definitie van de installatie met configurator voor glazen panelen.
- Terbeschikkingstelling van fabricageplannen voor de uitvoering van de panelen van elke configuratie.
- Vereenvoudigde montage en afstellingen voor glazen panelen die worden vastgeklemd en bevestigd zonder bewerking.

+ KWALITEITSMATERIALEN

- Geanodiseerd aluminium en roestvrij staal.

+ ESTHETIEK MET SOBERE EN UITGEPUURDE LIJNEN

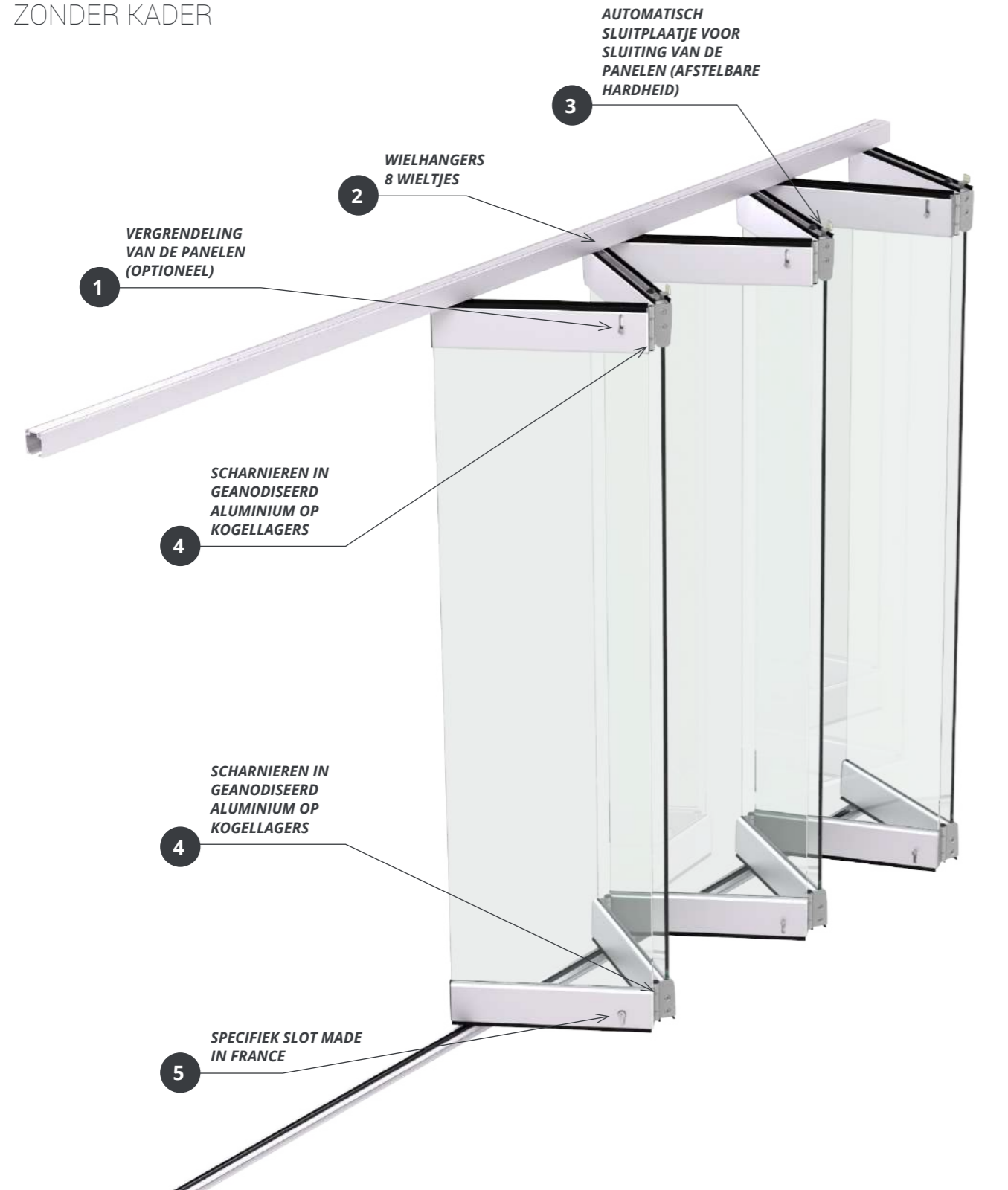
- Geen zichtbare scharnieren.
- Geleiding onderaan zonder dopel, erkend voor PBM.

Betrouwbaar, veilig
en **gemakkelijk te
monteren systeem.**



OPENTEC® F80

SCHUIF-VOUWSYSTEEM
VOOR GLAZEN SCHEIDING
ZONDER KADER



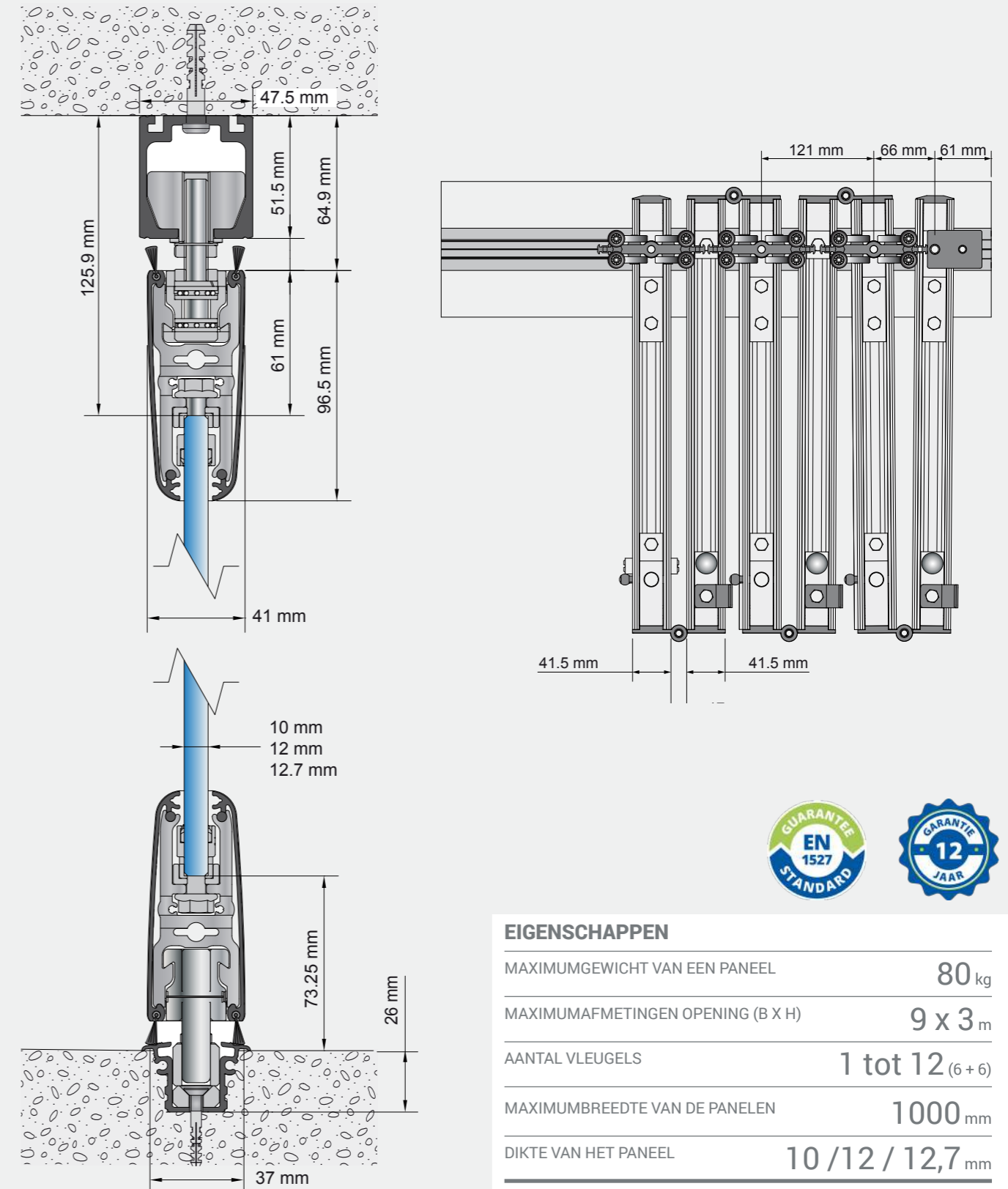
SlidSoft
match up your projects

MANTION
SLIDING SYSTEMS

ONLINE BEREKENING

Een kostenraming maken is kinderspel! Voer gewoon de afmetingen van de opening en de gekozen opties in. U hebt ook toegang tot alle producten en plannen.

www.mantion.com



EIGENSCHAPPEN

MAXIMUMGEWICHT VAN EEN PANEEL	80 kg
MAXIMUMAFMETINGEN OPENING (B X H)	9 x 3 m
AANTAL VLEUGELS	1 tot 12 (6 + 6)
MAXIMUMBREEDTE VAN DE PANELEN	1000 mm
DIKTE VAN HET PANEEL	10 / 12 / 12,7 mm