

Faltsystem **OPENTEC**[®] **FW75** für Holzflügel



OPENTEC[®] **FW75**:

- Max. Flügelgewicht: **75 Kg**
- Max. Abmessungen der Öffnung: **12 x 4 m** (B x H)
- Anzahl Flügel: **2-12** (6 + 6)
- Flügelbreite: **400-1000 mm**
- Flügelstärke: **30-50 mm**
- Verwendung als Trennwand im Innenbereich:
Restaurants, Hotels, Einkaufszentren, Bars etc...

+ *Bedienkomfort: Bequemes Verschieben der Öffnung*

+ *Montagekomfort: Praktischer Zugang zu den Einstellmodulen*

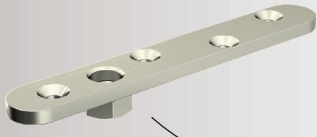
+ *Auswahl an widerstands-fähigen Materialien: Eloxiertes Aluminium und Edelstahl*

+ *Rollapparate mit Nylonrollen für besonders leisen Lauf*

+ *Unsichtbare, hochwertige Scharniere für eine schlichte und klare Ästhetik*



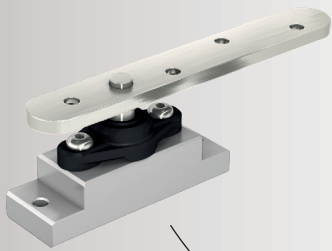
Anschraubplatte aus Edelstahl



Oberer Drehzapfen



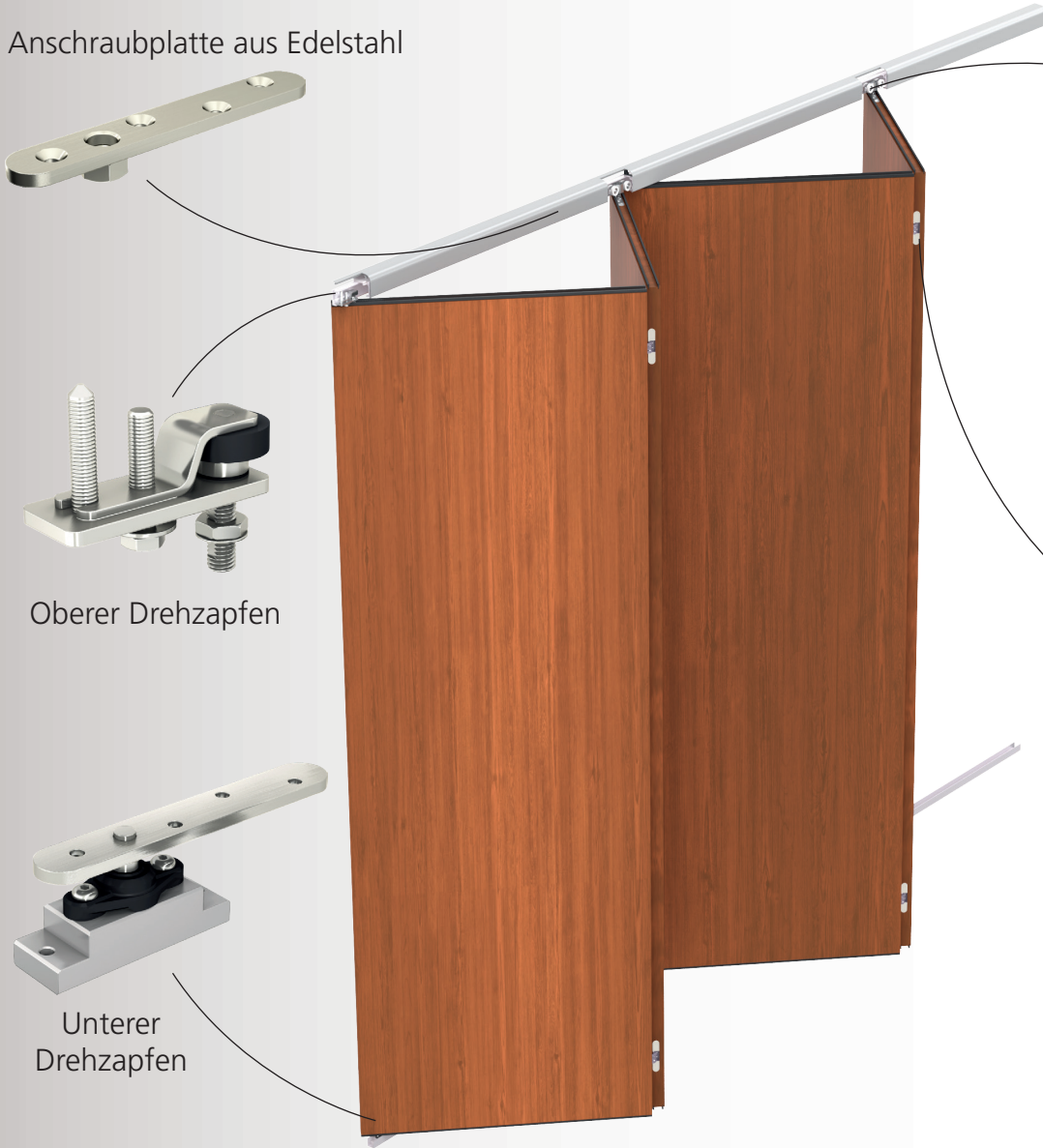
Unterer Drehzapfen



Rollapparate aus Edelstahl mit Nylonrollen



Unsichtbare Scharniere



SLIDSOFT : Online-Konfigurator

Den Kostenvoranschlag für Ihr Projekt erhalten Sie ganz einfach! Sie müssen lediglich die Abmessungen Ihrer Öffnung und die gewählten Optionen eingeben. Sie erhalten auch Zugang zu allen Einzelheiten der Produkte und zu den Zeichnungen.

www.mantion.com

