



BESCHLÄGE & ZUBEHÖR AUS EDELSTAHL A2 & A4



STÄRKE :

- 9010 für Türen bis 60 Kg
- 9030 für Türen bis 200 Kg
- 9040 für Türen bis 400 Kg
- 9050 für Türen bis 600 Kg

MEHRWERTIG : 2 Ausführungen :

- In VA2: 1.4307**
Für Schiebetüren einer rosthaltigen Umgebung
- In VA4: 1.4404**
Für Schiebetüren in einer aggressiven Umgebung :
Seebereich, Lebensmittel-,
Chemie und Medizinindustrie

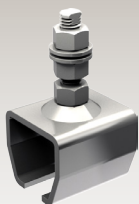


Abb. 2



Abb. 3

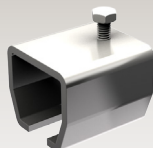


Abb. 4

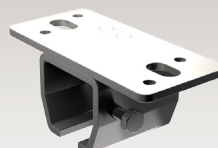


Abb. 5

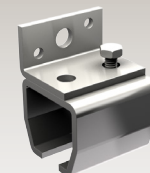


Abb. 6



Abb. 7

SCHIENEN UND MUFFEN

| 9010 X | | 9030 X | | 9040 X | | 9050 X | Abb. | Beschreibung |
|------------|------------|------------|------------|------------|------------|------------|------|----------------------------------|
| A2 | A4 | A2 | A4 | A2 | A4 | A2 | | |
| 9010 XA2/6 | 9010 XA4/6 | 9030 XA2/6 | 9030 XA4/6 | 9040 XA2/6 | 9040 XA4/6 | 9050 XA2/6 | 1 | Schiene Edelstahl - 6 Meter lang |
| 9011 XA2 | 9011 XA4 | 9031 XA2 | 9031 XA4 | 9041 XA2 | 9041 XA4 | 9051 LXA2 | 2 | Verstellbare Übersteckmuffe |
| 9013 XA2 | 9013 XA4 | 9033 XA2 | 9033 XA4 | 9043 XA2 | 9043 XA4 | 9053 XA2 | 3 | Seitenwinkel z. Anschrauben |
| 9018 XA2 | 9018 XA4 | 9038 XA2 | 9038 XA4 | 9048 XA2 | 9048 XA4 | 9058 XA2 | 4 | Anschweissmuffe |
| 9018 HXA2 | 9018 HXA4 | 9038 HXA2 | 9038 HXA4 | 9048 HXA2 | 9048 HXA4 | 9058 HXA2 | 5 | Deckenmuffe |
| 9018 VXA2 | 9018 VXA4 | 9038 VXA2 | 9038 VXA4 | 9048 VXA2 | 9048 VXA4 | 9058 VXA2 | 6 | Wandmuffe |
| 9011 MXA2 | 9011 MXA4 | 9031 MXA2 | 9031 MXA4 | 9041 MXA2 | 9041 MXA4 | 9051 MXA2 | 7 | Verbindungsmuffe |

PRAKTISCH :

Einfache und schnelle Montage dank einer großen Zubehörauswahl



MANTION
HERCULE® - SPORTUB® - MINISPORT®



Abb. 1

FÜR TÜREN BIS MAX. 60 KG Schiene 9010 X

| Artikel Nr. | | | Beschreibung |
|-------------|-----------|----|---|
| A2 | A4 | | |
| 9118 XA2 | 9118 XA4 | 8 | Stopper |
| 99212 XA2 | 99212 XA4 | 10 | Rollapparat (Kunststoffrollen auf Gleitlager, Befestigungsschraube M10) |
| 36XA2 | 36 XA4 | 13 | Platte (Gewinde M10) |

FÜR TÜREN BIS MAX. 200 KG Schiene 9030 X

| | | | |
|-----------|-----------|----|--|
| 9139 XA2 | 9139 XA4 | 9 | Stopper |
| 99232 XA2 | 99232 XA4 | 10 | Rollapparat (Kunststoffrollen auf Gleitlager, Befestigungsschraube M12) Gewicht pro Tür: 100 Kg |
| 9232 XSA2 | 9232 XSA4 | 11 | Rollapparat (Stahlrollen mit Kugellager, Befestigungsschraube M12) Gewicht pro Tür: 200 Kg |
| 56 XA2 | 56 XA4 | 13 | Platte (Gewinde M12) |

FÜR TÜREN BIS MAX. 400 KG Schiene 9040 X

| | | | |
|-----------|-----------|----|--|
| 9149 XA2 | 9149 XA4 | 9 | Stopper |
| 9242 XSA2 | 9242 XSA4 | 11 | Rollapparat (Stahlrollen mit Kugellager, Befestigungsschraube M14) |
| 66 XA2 | 66 XA4 | 14 | Platte (Gewinde M14) |

FÜR TÜREN BIS MAX. 600 KG Schiene 9050 X

| | | | |
|-----------|---|----|--|
| 9159 XA2 | - | 9 | Stopper |
| 9255 XSA2 | - | 12 | Rollapparat (Stahlrollen mit Kugellager, Befestigungsschraube M16) |
| 86 XA2 | - | 14 | Platte (Gewinde M16) |

FÜHRUNGEN UND GRIFFE

| | | | |
|------------|------------|----|---|
| 1110 XA2/6 | 1110 XA4/6 | 15 | U-Profil Maße 30 x 30 mm - 6 Meter lang |
| 1099 XA2 | - | 16 | Untere Führung, Messingrolle, auf verstärkter Platte zum Anschrauben für U-Profil |
| 1110 GN | | 17 | Führung Nylon zum Anschrauben, für U-Profil 120 x 25 x 25 |
| 1110 GDL | | 18 | Führung Nylon kurz zum Anschrauben, für U-Profil 100 x 25 x 25 |
| 1290 X | | 19 | Muschelgriff - 200 x 90 mm |

| Artikel Nr. | A | B | C | D | E | F | G | H |
|-------------|-----|----|----|----|----|----|-----|----|
| 99212 XA2 | 87 | 49 | 20 | 23 | 26 | 50 | M10 | 50 |
| 99212 XA4 | 87 | 49 | 20 | 23 | 26 | 50 | M10 | 50 |
| 99232 XA2 | 89 | 53 | 25 | 28 | 30 | 63 | M12 | 60 |
| 99232 XA4 | 89 | 53 | 25 | 28 | 30 | 63 | M12 | 60 |
| 9232 XA2 | 89 | 53 | 25 | 28 | 30 | 63 | M12 | 60 |
| 9232 XA4 | 89 | 53 | 25 | 28 | 30 | 63 | M12 | 60 |
| 9242 XA2 | 137 | 72 | 32 | 34 | 34 | 72 | M14 | 80 |
| 9242 XA4 | 137 | 72 | 32 | 34 | 34 | 72 | M14 | 80 |

| Artikel Nr. | A | B |
|-------------|------|------|
| 9010 X | 28 | 30 |
| 9030 X | 35 | 40 |
| 9040 X | 43,5 | 48,5 |
| 9050 X | 60 | 65 |

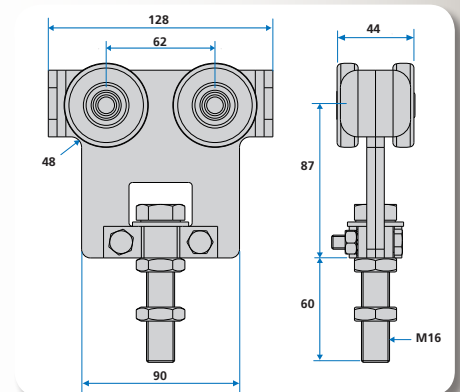
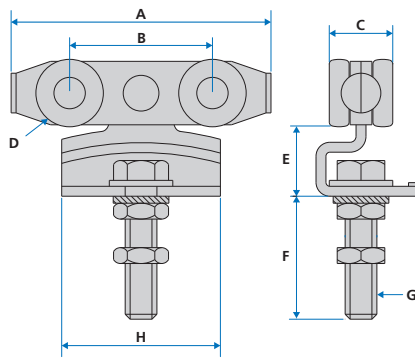
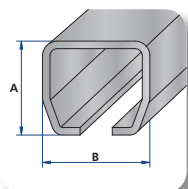


Abb. 8

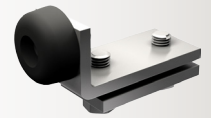


Abb. 9

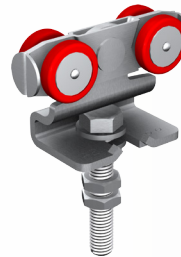


Abb. 10



Abb. 11

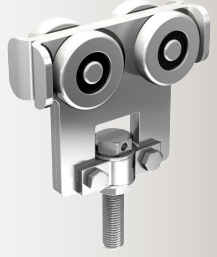


Abb. 12



Abb. 13



Abb. 14

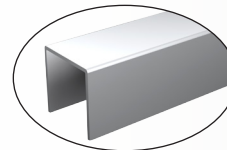


Abb. 15

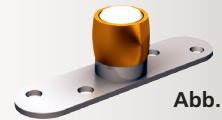


Abb. 16



Abb. 17

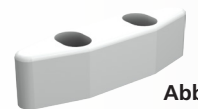


Abb. 18



Abb. 19

