

MADE IN  
FRANCE



# SYSTÈMES COULISSANTS POUR MENUISERIES INTÉRIEURES PLACARDS ET PORTES DE SÉPARATION

- COULISSANT
- PLIANT
- AUTOMATISME

## 1100



CRÉATEUR ET FABRICANT DE SYSTÈMES COULISSANTS DEPUIS 1920

[www.mantion.com](http://www.mantion.com)



# MANTION® conçoit et fabrique des systèmes coulissants depuis 1920



## Spécialiste européen du système coulissant pour le bâtiment et la manutention aérienne.

Depuis plus d'un siècle, le groupe **Mantion®** s'est développé avec la conception la fabrication et la commercialisation de **ferrures coulissantes** pour l'univers du bâtiment. Reconnu aujourd'hui comme un des leaders mondiaux sur son marché, nous nous efforçons d'anticiper et d'apporter aux personnes **des solutions fiables et confortables** dans leur espace de vie professionnelle et privée.

Dans cet esprit et animés par la passion du **produit bien conçu et durable**, nous avons, depuis quelques années, investi dans l'automatisme des ouvrants, prolongement direct de nos produits. Considérant cet axe de développement stratégique, nous avons choisi de **développer et fabriquer nous-mêmes nos propres**

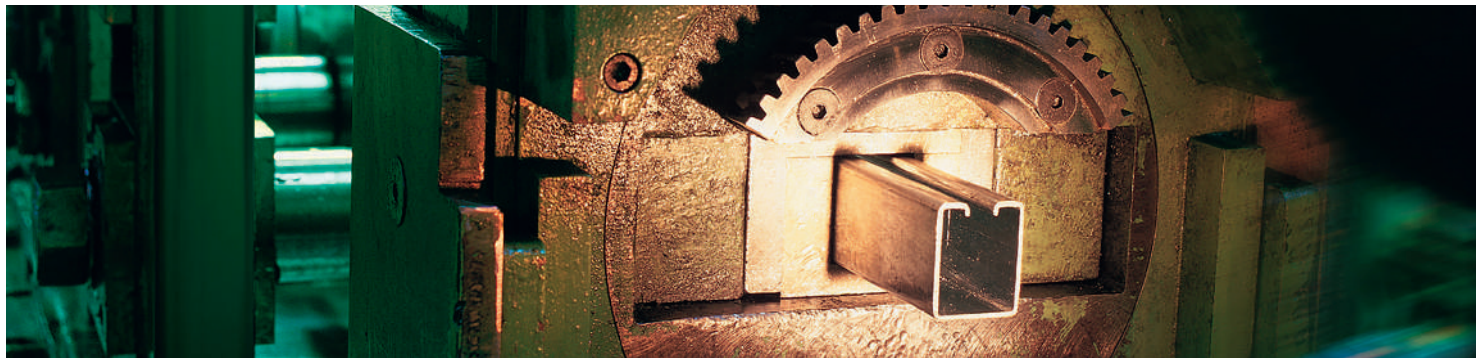
**automatismes** dans notre filiale **Mantion® SMT** située à Genlis en Côte d'or. Pionniers dans l'automatisme des volet coulissants puis devenus la référence du marché en automatismes de fermetures de volets battants, nous vous apportons aujourd'hui **la solution d'automatisme de porte coulissante la plus fiable et confortable du marché.**

Mantion bénéficie d'une notoriété internationale qui repose sur :

- L'innovation et l'adaptation permanente de ses produits aux besoins de ses clients.
- La qualité de ses produits respectant les normes les plus sévères du marché.

Le savoir-faire Mantion c'est avant tout :

- Son équipe : des hommes et des femmes avec des compétences éprouvées, qui mettent tout en oeuvre pour vous apporter, chaque jour, le meilleur service.
- Sa politique d'investissement permanent allié à l'utilisation des technologies les plus récentes.



### La passion du produit :

Mantion est localisée en Franche Comté, région de France historiquement très industrielle et renommée en mécanique et précision horlogère. Cette culture marque fortement nos équipes, à la recherche permanente de l'excellence et de l'innovation technique.

### Une éthique sociale forte :

Nous attachons une importance particulière à l'humain et au management de nos équipes, sans lesquelles rien ne serait possible. Ainsi nous portons une attention particulière à **l'égalité homme femme, et à la formation professionnelle.**

Convaincus du bienfait de l'ouverture de l'entreprise sur son environnement nous favorisons les échanges avec le monde universitaire, et culturel en accueillant régulièrement des stagiaires en formant des apprentis, en développant des partenariats avec **les écoles et universités**, et en menant ponctuellement des actions de mécénat industriel, valorisant ainsi les savoir-faire de nos collaborateurs.

Notre présence à l'international, depuis plus de 50 ans, a modelé un état d'esprit Mantion orienté vers **l'ouverture et la diversité culturelle.** Nos équipes constituées de femmes et d'hommes originaires d'une douzaine de nationalités et cultures différentes travaillent ensemble au quotidien, et

dialoguent en permanence avec nos clients situés dans plus de 80 pays sur les 5 continents. Cet environnement donne à l'entreprise une ouverture exceptionnelle dont bénéficient nos partenaires.

### L'environnement au cœur de nos préoccupations :

Certifiés ISO 14001, nous travaillons depuis plus de 30 ans déjà, à minimiser l'impact environnemental de nos produits.

**Pionniers** dans notre profession pour l'emploi des matériaux allégés du type aciers à Haute Limite élastique (1990), et pour l'élimination totale du chrome dans les traitements de surface de nos produits (2003).

**Engagés** pour faire de la durabilité de nos produits un axe prioritaire, nous avons traduit cette volonté avec des garanties produits allant jusqu'à 25 ans pour certains d'entre eux.

**Mantion s'engage, avec l'imprimerie écologique, à limiter son impact sur l'environnement.**



## *Certificat de garantie*

**MANTION S.A.S**

garantit **25** ans

le bon fonctionnement\* de ses systèmes  
coulissants pour utilisation intérieure  
des gammes suivantes :

**CADETTE® • INTEC® • MA • MAGLASS • PICO® • PICOSTAR®**  
**SAF® • SAF®-FOLD • SAF®-GLASS • SAF®-INSIDE**  
**SAF®POCKET • SAF®-SLIM • SAF®- TELESCOPIC • SAF®-TWIN**  
**ROC® DESIGN • SOFTCLOSE • STARAL® PLUS**  
**SUPERCADETTE • TANGO • TUBEL®**



Martial Devaux  
MANTION S.A.S  
Chief Executive Officer

\* Cette garantie s'applique dans la limite d'un nombre de cycles propre à chaque gamme et des conditions de pose et d'usage disponibles sur [www.mantion.com](http://www.mantion.com)

La norme européenne **NF EN 1527:2019** : un gage de transparence sur la performance réelle des ferrures de portes coulissantes :

*Simple et efficace* : en exigeant les caractéristiques d'un produit selon cette norme, vous déjouez les pièges d'arguments commerciaux trompeurs, et éviterez ainsi les risques de dureté de coulissement, de blocage, voire même de rupture prématurée.

Que dit la norme NF EN 1527:2019 concernant les ferrures de portes coulissantes ?

Elle définit les **critères objectifs qualifiant un ensemble indissociable de ferrures de portes coulissantes** (rails, supports, montures, manchons, butées et guides) :

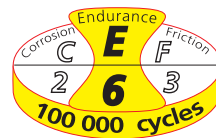
- Résistance à la corrosion : C (tenue au brouillard salin)
- Effort initial : F (importance de la poussée nécessaire pour faire bouger la porte)
- Endurance : E (nombre de manoeuvres sans défaillance)

Elle fixe les modalités de réalisation des tests afin de permettre la comparaison des performances entre produits du marché :

- Porte inférieure à 200 Kg : hauteur 2 m. course 0.80 m. ou hauteur 2 m. course 2 m. \*
- Porte supérieure à 200 Kg : hauteur 2 m. course 2.00 m.

\* tous nos essais pour portes inférieures à 120 Kg ont été réalisés sur un portique : hauteur 2 m. course 0.80 m.

Elle précise les **niveaux de performances** (grades) des ferrures découlant des tests définis.



\*\* Cette garantie s'applique dans la limite d'un nombre de cycles propre à chaque gamme et des conditions de pose et d'usage disponibles sur : [WWW.MANTION.COM](http://WWW.MANTION.COM)

## CORROSION [C]

grade 1	grade 2	grade 3	grade 4	grade 5
24 h*	48 h*	96 h*	240 h*	480 h*

\* nombre d'heures de résistance au brouillard salin (norme EN1670)

## FRICION INITIALE [F]



Mesuré hors zone d'action des amortisseurs ferme-porte et butées actives

	grade 1	grade 2	grade 3
porte de 0 à 50 Kg	50 N*	30 N*	10 N*
porte de 51 à 100 Kg	80 N*	50 N*	20 N*
porte de 101 à 200 Kg	90 N*	60 N*	30 N*
porte supérieure à 201 Kg	5 %**	3 %**	2 %**

\* (10 N) : 10 newton correspond à un effort de poussée de 982 grammes environ

\*\* : % de la masse

## ENDURANCE [E]

grade 1	grade 2	grade 3	grade 4	grade 5	grade 6
5 000 c*	10 000 c*	25 000 c*	50 000 c*	75 000 c*	100 000 c*

\* nombre de cycles

**Mantion s'engage\* ainsi sur la performance de ses ensembles de ferrures pour portes coulissantes, et vous garantit des produits de qualité.**

Les ferrures Mantion sont étudiées, fabriquées et testées pour être exclusivement assemblées entre elles. Pour éviter tout problème technique ou d'usure anormale et précoce, exigez les pièces d'origine MANTION.

\*Cet engagement s'applique à des ensembles complets : rails, montures, supports, butées et guides MANTION.

## SOMMAIRE

Systèmes Coulissants pour  
menuiseries intérieures  
placards  
et portes de séparation

# 06



### PORTES DE PLACARD

#### PICO® 13 - 25 - 26

Capacité/panneau : 13 kg (PICO®13) & 25 kg (PICO®25 & 26)  
Rail : PVC

06

#### PICO® 60

Capacité/panneau: 60 kg  
Rail : aluminium & PVC

**NOUVEAU**

08

#### PICOSTAR® 18

Capacité/panneau : 55 kg  
Rail : aluminium

10

#### TUBEL®

Capacité/panneau : 40 kg  
Rail simple et double : aluminium

**NOUVEAU**

12

#### SAF®-TWIN

Capacité/panneau : 80 kg  
Rail double : aluminium

**NOUVEAU**

14

# 14



### PORTES PLIANTES

#### TANGO

Capacité/panneau : 40 kg  
Rail : aluminium

16

# 16



### PORTES COULISSANTES DROITES (VERRE)

#### MAGLASS PINCE 80

Capacité/panneau : 80 kg  
Rail : aluminium  
Épaisseur portes : 8 - 10 - 12 mm

18

# 18



### PORTES COULISSANTES DROITES (BOIS)

#### CADETTE®

Capacité/panneau : 40 kg  
Rail : acier galvanisé/aluminium

20

#### SAF® Évolution & Accessoires

**NOUVEAU**

Capacité/panneau: 20 kg (SAF®20) & 80 kg (SAF®80)  
120 kg (SAF®120)

Rail : aluminium

22

#### SAF®-SLIM

**NOUVEAU**

Capacité/panneau : 80 kg  
Rail : aluminium

28

#### SAF® 80 TELESCOPIC - SAF® 120 TELESCOPIC

Capacité/panneau : 80 et 120 kg  
Rail : aluminium

30

#### STARAL® PLUS

Capacité/panneau : 150 - 400 kg  
Rail : aluminium

34

#### ROC® DESIGN

Capacité/panneau : 80 - 100 - 120 kg  
Rail : fer plat

36

# 38



### AUTOMATISMES

#### SOFTCLOSE

Capacité/panneau : 80 kg  
Rail : aluminium

38

#### WIDOOR

Capacité/panneau : 80 kg  
Rail : aluminium

40

#### MOVENTIV® 80

**NOUVEAU**

Capacité/panneau : 80 kg  
Rail : aluminium

42

# 47



### PORTES PLIANTES POUR BAIE VITRÉES

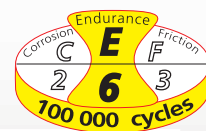
#### OPENTEC®

Capacité/panneau : 75 - 80 - 100 - 150 kg  
Rail : aluminium  
Cadre : bois / métal / sans

47




## Système pour portes de placard

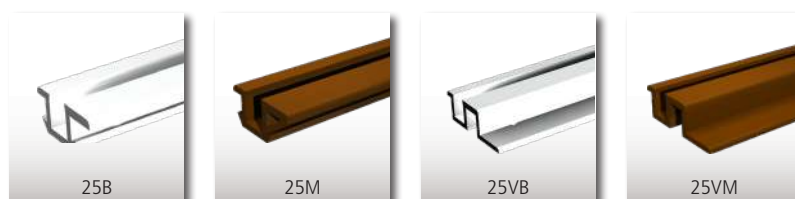
**PICO® 13 - 25 - 26**

Voir détails de la norme page 4

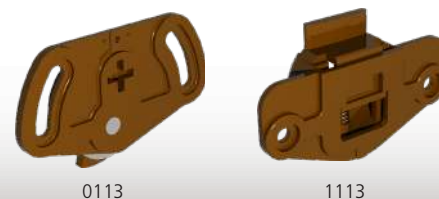
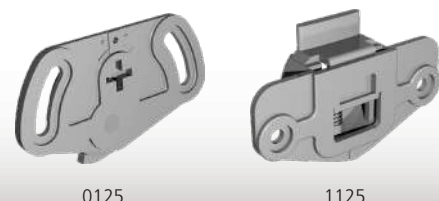
CAPACITÉ/PORTE	13 KG (PICO® 13) 25 KG (PICO® 25 & 26)
RAIL	PVC
DÉPLACEMENT	DROIT

**ENSEMBLE pour 2 panneaux**

Référence	Désignation	
PICO26-200T	Ensemble comprenant : - 4 rails à visser <b>25V/200M</b> de longueur <b>2 m.</b> - 2 garnitures <b>PICO26</b> - Vis de pose et notice de montage Ensemble conditionné en tube PET. Idéal en présentation libre service.	5

**RAILS PVC & ARRÊT communs à toutes les versions**

25/200B	Rail à encastrer en PVC blanc en longueur de <b>2 m.</b> Pour guidage haut et bas.	30
25/200M	Rail à encastrer en PVC marron en longueur de <b>2 m.</b> Pour guidage haut et bas.	30
25/300B	Rail à encastrer en PVC blanc en longueur de <b>3 m.</b> Pour guidage haut et bas.	30
25/300M	Rail à encastrer en PVC marron en longueur de <b>3 m.</b> Pour guidage haut et bas.	30
25/500B	Rail à encastrer en PVC blanc en longueur de <b>5 m.</b> Pour guidage haut et bas.	50
25/500M	Rail à encastrer en PVC marron en longueur de <b>5 m.</b> Pour guidage haut et bas.	50
25V/200B	Rail à visser en PVC blanc en longueur de <b>2 m.</b> Pour guidage haut et bas.	30
25V/200M	Rail à visser en PVC marron en longueur de <b>2 m.</b> Pour guidage haut et bas.	30
25V/300B	Rail à visser en PVC blanc en longueur de <b>3 m.</b> Pour guidage haut et bas.	30
25V/300M	Rail à visser en PVC marron en longueur de <b>3 m.</b> Pour guidage haut et bas.	30
10025	Arrêt stop, permettant d'immobiliser les panneaux.	20

**PICO13****PICO25****PICO26****GARNITURES avec montures à encastrer**

PICO13	Garniture comprenant : - 2 montures <b>0113</b> à encastrer. - 2 guides haut <b>1113</b> à encastrer. - Vis de pose et notice de montage.	10
PICO25	Garniture comprenant : - 2 montures <b>0125</b> à encastrer. - 2 guides haut <b>1125</b> à encastrer. - Vis de pose et notice de montage.	10

**GARNITURES avec montures à visser**

PICO26	Garniture comprenant : - 2 montures <b>0126</b> à visser montées sur galets à billes. - 2 guides haut <b>1155</b> à visser. - Vis de pose et notice de montage.	10
PICO26T	Dito conditionné en tube PET. Idéal pour présentation libre service.	6



Les systèmes de la gamme PICO® sont adaptés aux portes de placards ou penderies à structure bois.

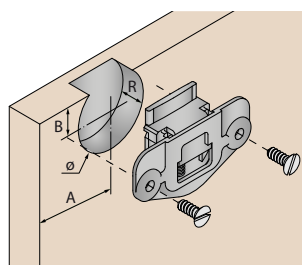
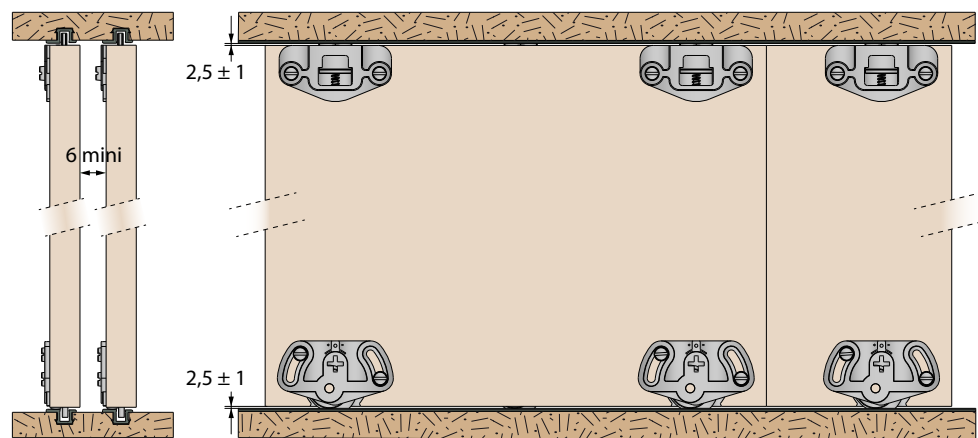
- Ajustement vertical simple grâce au réglage des montures
- Démontage très facile des portes par simple pression
- Pas besoin de bandeau : rails et montures sont dissimulés dans la structure
- Choix du système de pose : à encastrer ou à visser



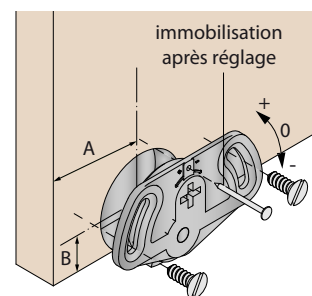
PICO® 13 - PICO® 25 - PICO® 26

## PICO® 13 & PICO® 25

Exemple de montage avec rails et montures à encastrer

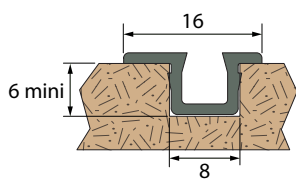
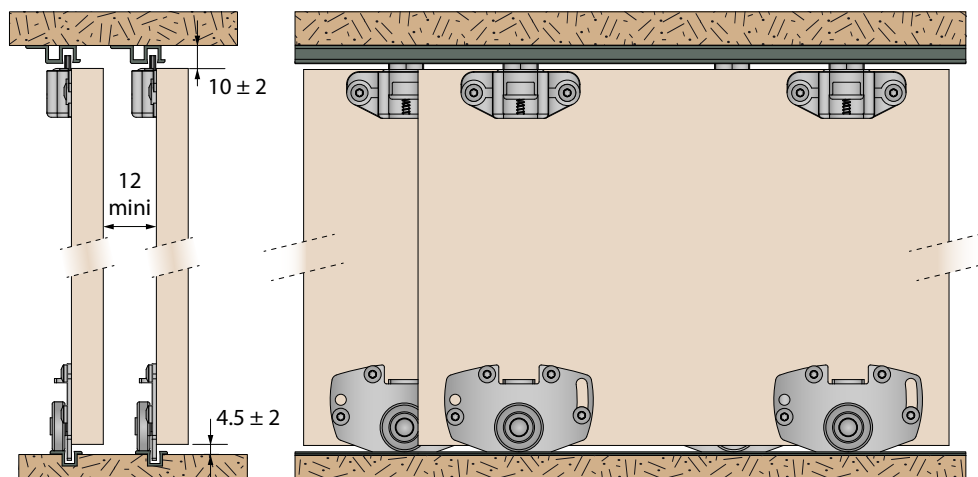


	PICO® 13	PICO® 25
A	35	50
B	10	10
R	9	13
Ø	30	35

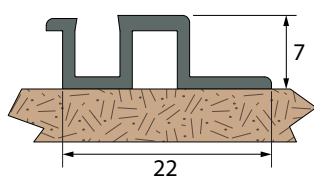


## PICO® 26

Exemple de montage avec rail haut à visser, rail bas à encastrer et monture à visser



**Rail 25** (à encastrer)  
(2 - 3 - 5 m)



**Rail 25V** (à visser)  
(2 - 3 m)



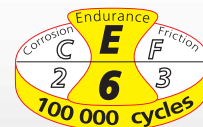
L'arrêt stop **10025** vous permet d'immobiliser les panneaux dans une position donnée.

# Système pour portes de placard

## PICO® 60



**NEW**

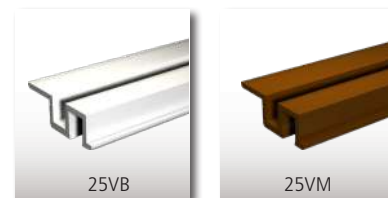
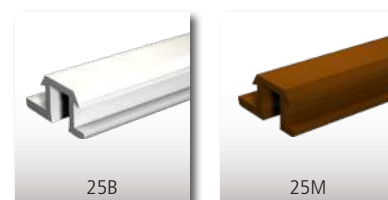


Voir détails de la norme page 4

CAPACITÉ/PORTE	60 KG
RAIL	ALUMINIUM & PVC
DÉPLACEMENT	DROIT

### ENSEMBLES pour 2 et 3 panneaux

Référence	Désignation	
PICO60-200T	Ensemble pour <b>2 panneaux</b> comprenant : - 2 rails PVC à visser <b>25V/200M</b> de longueur <b>2 m</b> - 2 rails bas aluminium à visser <b>60/200</b> de longueur <b>2 m</b> - 2 garnitures <b>PICO60</b> - Vis de pose et notice de montage Ensemble conditionné en tube <b>PET</b>	5
PICO60-300T	Ensemble pour <b>3 panneaux</b> comprenant : - 2 rails PVC à visser <b>25V/300M</b> de longueur <b>3 m</b> - 2 rails aluminium à visser <b>60/300</b> de longueur <b>3 m</b> - 3 garnitures <b>PICO60</b> - Vis de pose et notice de montage Ensemble conditionné en tube <b>PET</b>	5



### RAILS PVC

25/200B	Rail à encastrer en PVC <b>blanc</b> en longueur de <b>2 m</b> Pour guidage haut et bas.	30
25/200M	Dito en <b>marron</b>	30
25/300B	Rail à encastrer en PVC <b>blanc</b> en longueur de <b>3 m</b> Pour guidage haut et bas.	30
25/300M	Dito en <b>marron</b>	30
25/500B	Rail à encastrer en PVC <b>blanc</b> en longueur de <b>5 m</b> Pour guidage haut et bas.	50
25/500M	Dito en <b>marron</b>	50
25V/200B	Rail à visser en PVC <b>blanc</b> en longueur de <b>2 m</b> Pour guidage haut et bas.	30
25V/200M	Dito en <b>marron</b>	30
25V/300B	Rail à visser en PVC <b>blanc</b> en longueur de <b>3 m</b> Pour guidage haut et bas.	30
25V/300M	Dito en <b>marron</b>	30

### RAILS BAS ALUMINIUM

60/200	Rail bas (percé tous les 0,22 m) à visser en aluminium de <b>2 m</b>	30
60/300	Rail bas (percé tous les 0,3 m) à visser en aluminium de <b>3 m</b>	30

### GARNITURE pour 1 PANNEAU

PICO60	Garniture comprenant : - 2 montures <b>0160</b> montées sur roulement à billes de précision - 2 guides haut <b>1155</b> - 1 arrêt stop (permet d'immobiliser 1 panneau) - Vis de pose et notice de montage	10
--------	--	----



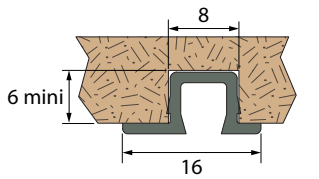


Les systèmes de la gamme PICO® sont adaptés aux portes de placards ou penderies à structure bois.

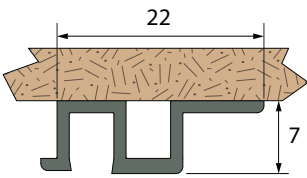
- Ajustement vertical simple et précis par réglage des montures (PICO®60)
- Démontage très facile des portes par simple pression
- Pas besoin de bandeau : rails et montures sont dissimulés dans la structure
- Rail de roulement en aluminium (bas)



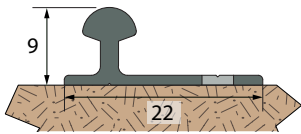
PICO® 60



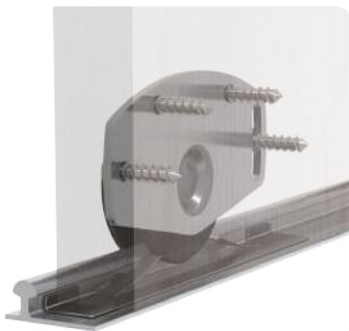
**Rail 25** (à encastrer)  
(2 - 3 - 5 m)



**Rail 25V** (à visser)  
(2 - 3 m)

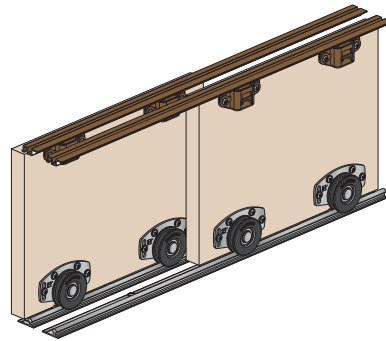
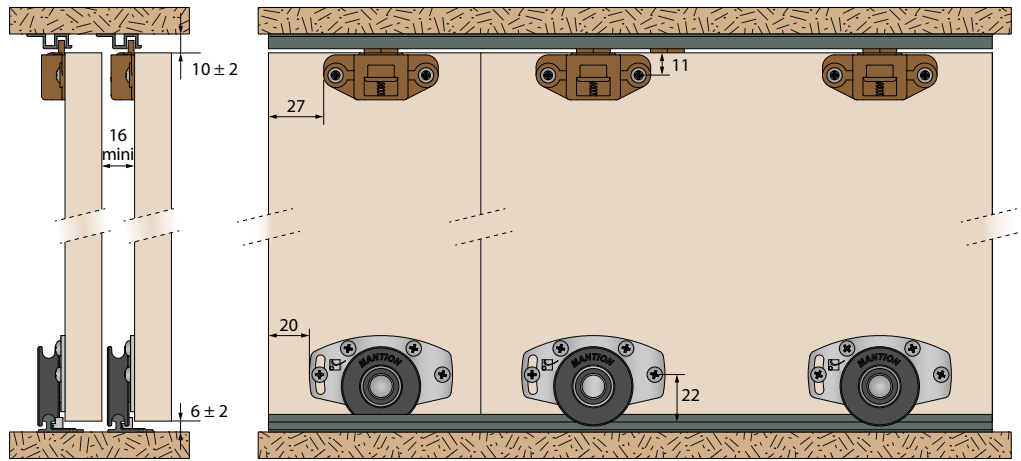


**Rail 60** (à visser)  
(2 - 3 m)

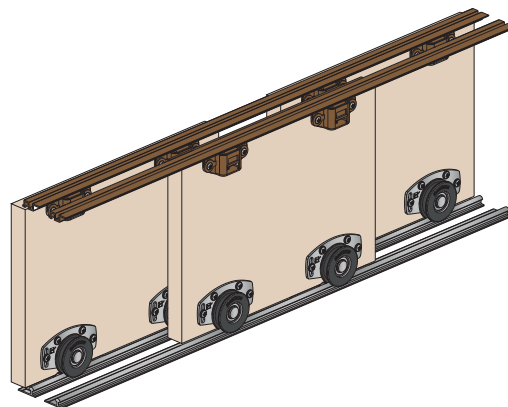
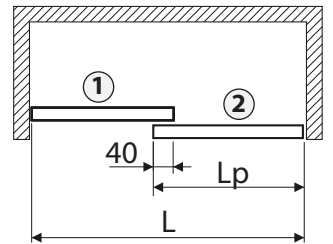


L'arrêt stop vous permet d'immobiliser les panneaux dans une position donnée.

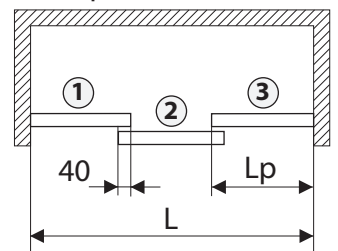
## PICO® 60



$$L_p = (L + 40) / 2$$



$$L_p = (L + 80) / 3$$

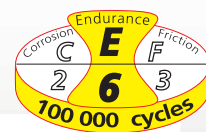




## Système pour portes de placard

**PICOSTAR® 18**

pour panneaux de 18 mm d'épaisseur



Voir détails de la norme page 4

CAPACITÉ/PORTE	55 KG
RAIL	ALUMINIUM
DÉPLACEMENT	DROIT

**ENSEMBLES conditionnés en tube PET - sans poignées**

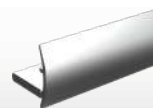
Référence	Désignation
72/200A	Ensemble anodisé naturel en longueur <b>2 m.</b> pour <b>2 panneaux</b> comprenant : - 1 jeu de rails haut et bas + carter cache vis de rail bas en aluminium - 1 profil de finition <b>61T</b> en aluminium anodisé (bas de panneaux) de <b>2 m.</b> - 4 montures <b>PICO59</b> et 4 guides hauts - Vis de pose et notice de montage
72/200B	Dito avec rails et profils laqués blanc RAL 9016.
72/300A	Ensemble anodisé naturel en longueur <b>3 m.</b> pour <b>3 panneaux</b> comprenant : - 1 jeu de rails haut et bas + carter cache vis de rail bas en aluminium - 2 profils de finition <b>61T</b> en aluminium anodisé (bas de panneaux) de <b>2 m.</b> - 6 montures <b>PICO59</b> et 6 guides hauts - Vis de pose et notice de montage
72/300B	Dito avec rails et profils laqués blanc RAL 9016.

**ENSEMBLES PICOSTAR 18**

Monture PICO59



Guide PICO59



Profil de finition



Jeu de rails

**POIGNÉES longueur 2.8 m. conditionnées par 2 en tube PET**

71E18/280A	Set de 2 poignées en aluminium anodisé. Convient pour des panneaux de 18 mm d'épaisseur - Longueur = <b>2.80 m.</b>
71E18/280B	Dito avec finition laquée : blanc RAL 9016
71H18/280A	Set de 2 poignées en aluminium anodisé. Convient pour des panneaux de 18 mm d'épaisseur - Longueur = <b>2.80 m.</b>
71H18/280B	Dito avec finition laquée : blanc RAL 9016

**POIGNÉES PICOSTAR 18**

71E18/280A



71H18/280A

**SlidSoft**

match up your projects

**LE CALCUL EN LIGNE**

Pour deviser votre projet, rien de plus facile ! Il vous suffit de renseigner les dimensions de votre baie et vos options. Vous aurez aussi accès au détail complet des produits et plans.

[www.mantion.com](http://www.mantion.com)

## Composants au détail :

**JEUX DE RAILS HAUT ET BAS**

70/600A	Jeu de rails haut et bas + carter cache vis de rail bas en aluminium anodisé. Longueur = <b>6 m.</b>
70/600B	Dito avec finition laquée : blanc RAL 9016

**GARNITURE**

PICO59	Garniture pour équiper <b>1 panneau</b> comprenant : - 2 montures du bas équipées de galets Nylon montés sur roulement à billes de précision. - 2 guides du haut équipés de galets Nylon montés sur roulement à billes de précision. - Vis de pose et notice de montage.	10
--------	---	----

**PROFILS ÉQUERRE DE FINITION**

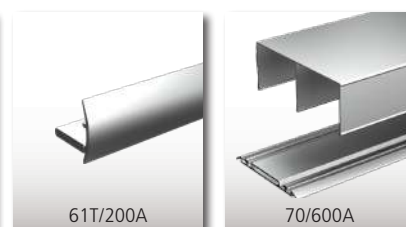
61T/200A	Profil de finition en aluminium anodisé pour bas de panneaux. Longueur = <b>2 m.</b>	8
61T/200B	Dito avec finition laquée : blanc RAL 9016	8

**AMORTISSEUR FERME-PORTE**

66AFP3	Système d'amortisseur permettant une fermeture tout en douceur de la porte. Grâce à un doigt d'entraînement fixé sur le panneau, l'amortisseur accompagne la porte de façon automatique jusqu'à la position fermée. Conditionné en tube PET.
--------	---



PICO59



61T/200A

70/600A



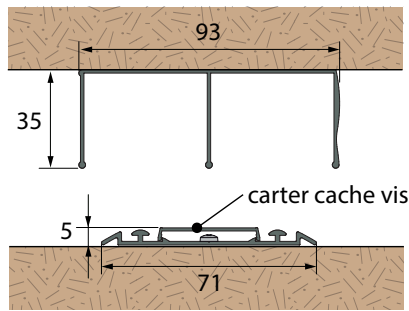
66AFP3

La gamme PICOSTAR® habille vos placards et penderies avec un design élégant.

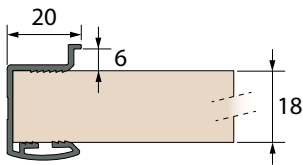
- Qualité de roulement : le guide haut et la monture sont équipés de roulement à billes de précision
- Astucieux, le rail supérieur est réversible : une face galbée et une face plane
- Pratique, s'emboîte sur des panneaux de 18 mm d'épaisseur
- Sécurité : système "antidéraillement" sur les montures
- Produits conditionnés en tube PET transparent : idéal présentation libre service !
- SLIDSOFT® : calculateur en ligne



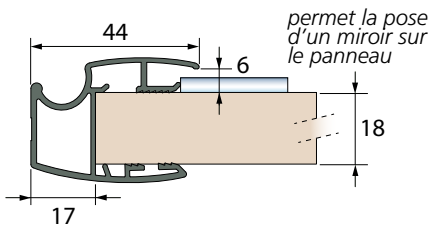
PICOSTAR® 18



**Jeu de rails PICOSTAR**  
(6 m)

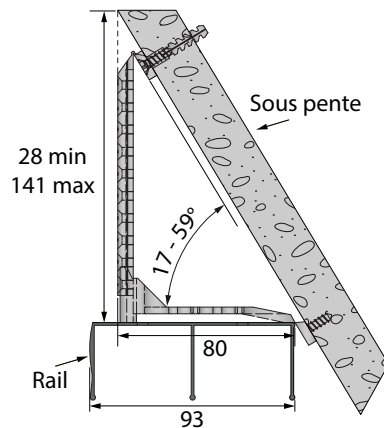
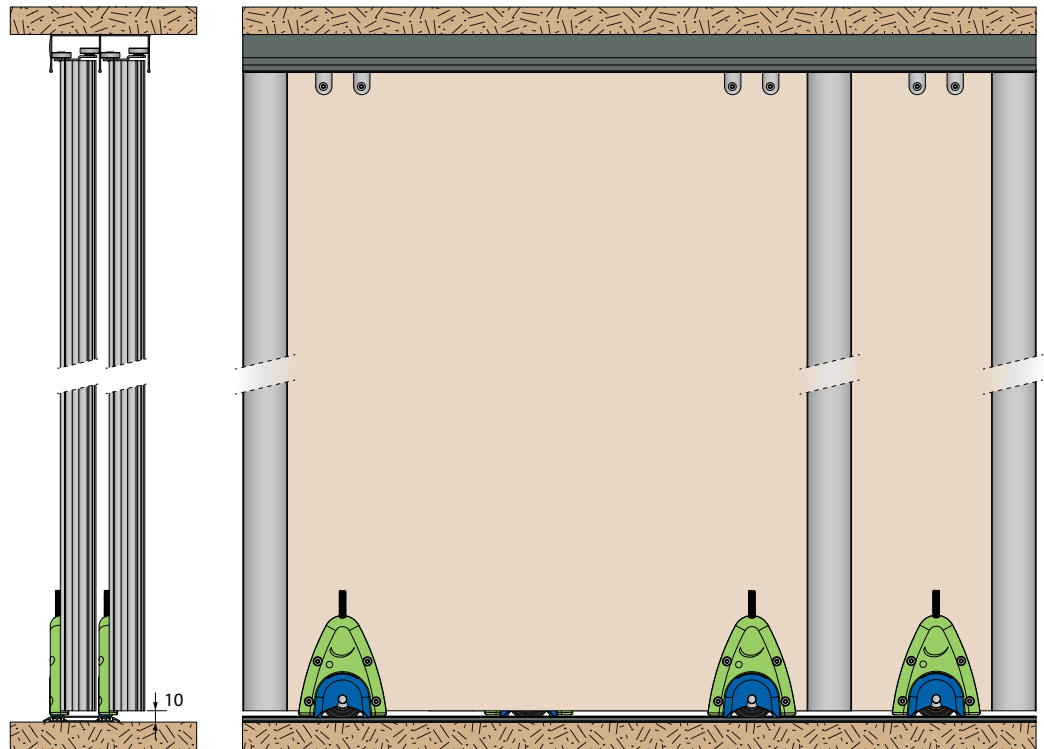


**71E18/280A - 71E18/280B**

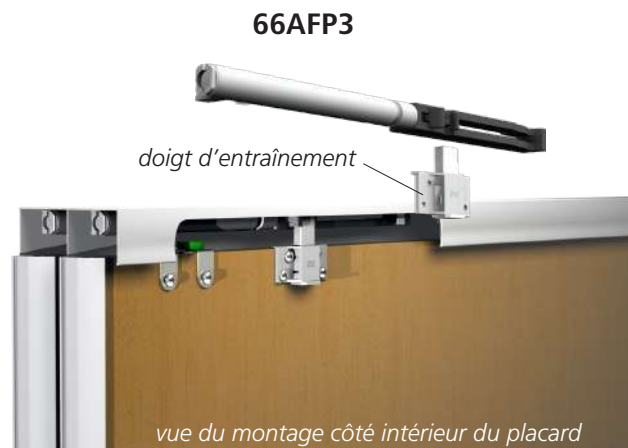


**71H18/280A - 71H18/280B**

## PICOSTAR® 18



Kit de fixation sous pente



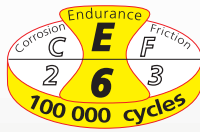
**66AFP3**

doigt d'entraînement

vue du montage côté intérieur du placard

# Système pour portes de placard

## TUBEL®



Voir détails de la norme page 4

CAPACITÉ/PORTE	30 KG (montage sur chant) 40 KG (montage sur plat)
RAIL	ALUMINIUM
DÉPLACEMENT	DROIT

MANTION®



### ENSEMBLES

Référence	Désignation	
TUB40-194	Ensemble comprenant : - 1 rail aluminium double voie en longueur de <b>1.94 m</b> - 1 garniture <b>TUB40-2</b> pour 2 panneaux montés sur plat - vis de pose et notice de montage	5
TUB40-300	Dito avec 1 rail en longueur de <b>3.00 m</b>	5

### RAILS EN ALUMINIUM SIMPLE VOIE

30/194	Rail en aluminium brut simple voie en longueur <b>1.94 m</b> prépercé pour fixation murale ou plafond	8
30/300	Dito en longueur <b>3.00 m</b>	8

### RAILS EN ALUMINIUM DOUBLE VOIE

40/194	Rail en aluminium brut double voie en longueur <b>1.94 m</b> , prépercé pour fixation plafond	12
40/300	Dito en longueur <b>3.00 m</b>	12

### GARNITURES

TUB30-1	Garniture pour 1 panneau monté <b>sur chant</b> comprenant : - 2 montures <b>0030</b> fixation sur chant - 2 butées d'extrémité avec maintien des panneaux - 1 guide bas <b>1124</b> - Vis de pose et notice de montage	10
TUB40-2	Garniture pour 2 panneaux montés <b>sur plat</b> comprenant : - 2 montures <b>0040-A</b> fixation sur plat - 2 montures <b>0040-B</b> fixation sur plat, montées sur roulement à billes - 4 butées d'extrémité avec maintien des panneaux - 1 guide bas <b>1124</b> - Vis de pose et notice de montage	10
TUB40-3*	Garniture pour 3ème panneau monté <b>sur plat</b> comprenant : - 2 montures <b>0040-C</b> fixation sur plat - 1 positionneur pour le panneau du milieu - 2 butées d'extrémité avec maintien des panneaux - 1 guide bas <b>1124</b> - Vis de pose et notice de montage	10

\*S'utilise en complément des ensembles TUB40 pour un 3ème panneau

### MONTURES

0030	Monture fixation <b>sur chant</b> pour panneaux jusqu'à 30 Kg	10
0040-A	Monture fixation <b>sur plat</b> pour panneaux jusqu'à 40 Kg	10
0040-B	Monture fixation <b>sur plat</b> pour panneaux jusqu'à 40 Kg	10
0040-C*	Monture fixation <b>sur plat</b> universelle (A ou B suivant le montage) pour panneaux jusqu'à 40 Kg	10

\*Monture non compatible avec le rail 30 en montage mural

### ACCESSOIRES

1030	Kit de 2 butées d'extrémité avec maintien de panneau, livré avec clé de fixation	
1124	Guide universel (recoupable) en Polycarbonate transparent	1
66AFP20	Système d'amortisseur permettant une fermeture tout en douceur du panneau. Non compatible avec les montures <b>0030</b>	1



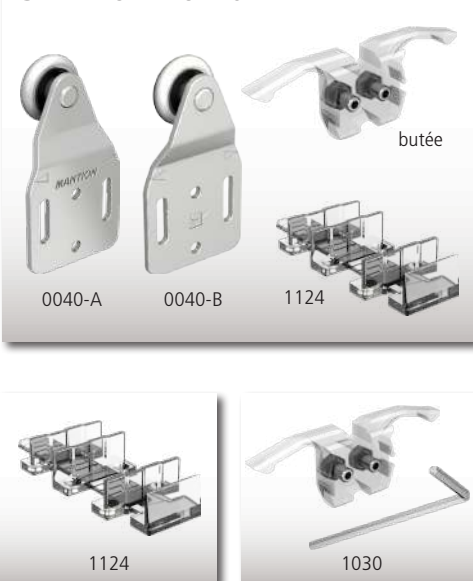
### GARNITURE TUB30-1



### GARNITURE TUB40-3



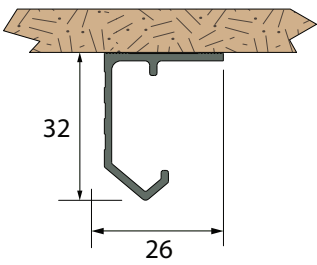
### GARNITURE TUB40-2



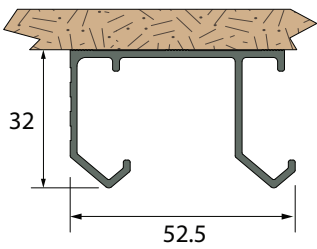
Système coulissant simple ou double, adapté notamment pour la réalisation de placard de grande largeur.

- Déplacement fluide et silencieux grâce aux montures équipées de roulements à billes
- Le système s'adapte astucieusement à des épaisseurs de panneaux allant de 16 à 40 mm
- Possibilité de montage 3 panneaux
- Amortisseur ferme-porte en option
- 2 types de montures : fixation sur plat ou sur chant du panneau

30 Kg (montage sur chant)  
40 KG (montage sur plat)

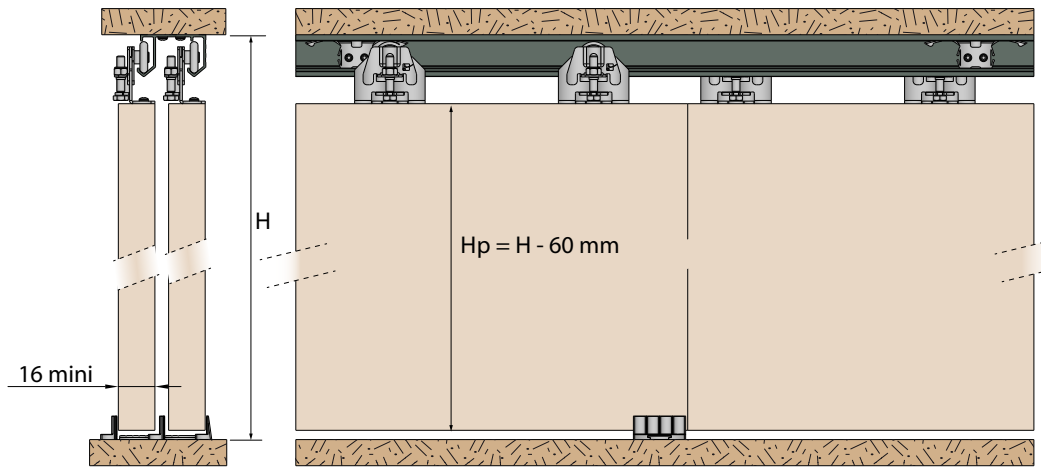


Rail 30 (1.94 - 3 m)

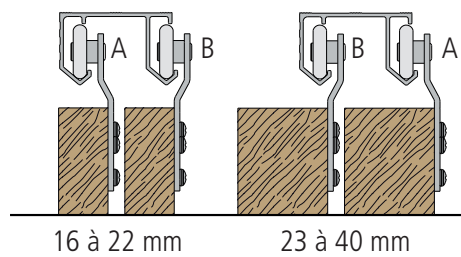


Rail 40 (1.94 - 3 m)

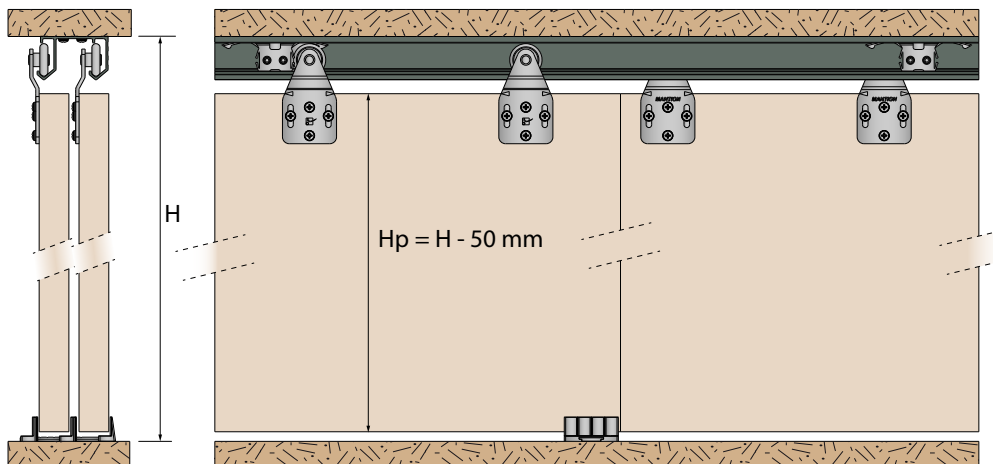
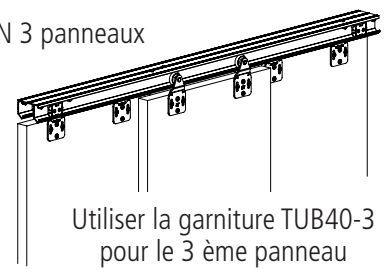
### TUB30 (fixation des montures sur chant)



### TUB40 (fixation des montures sur plat)



OPTION 3 panneaux



Butée d'extrémité avec maintien de panneau (livrée avec clé de fixation)



L'amortisseur accompagne le panneau de façon automatique jusqu'à la position fermée



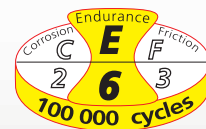
# Système double pour portes de placard

## SAF®-TWIN

**Nouveau**



Voir détails de la norme page 4



CAPACITÉ/PORTE	80 KG
RAIL	ALUMINIUM
DÉPLACEMENT	DROIT

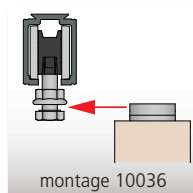
### RAILS DOUBLES EN ALUMINIUM

Référence	Désignation	
11108D35/P78	Rail double en aluminium brut, section 33x27 mm, percé tous les 0.44 m. Ecart entre les deux rails = 44.5 mm Longueur = <b>1.981 m</b>	
11108D35/P118	Dito en longueur <b>2.997 m</b>	
11108D45/P78	Rail double en aluminium brut, section 33x27 mm, percé tous les 0.44 m. Ecart entre les deux rails = 54 mm Longueur = <b>1.981 m</b>	
11108D45/P118	Dito en longueur <b>2.997 m</b>	



### GARNITURE POUR 1 PANNEAU

SAF80A-7	Garniture pour équiper 1 panneau comprenant : - 2 montures <b>SAF81A</b> (axes inox montés sur roulements à billes) - 2 platines <b>10036</b> - 2 butées <b>11213</b> - 1 guide bas <b>1124</b> - Vis de pose, clés et notice de montage.	6
----------	--	---



### GARNITURE SAF80A-7



Monture SAF81A



Butée 11213



Platine 10036 : pour montage frontal de la porte



Guide 1124

### ACCESSOIRES

11011/P78	Bandeau en aluminium anodisé à clipser. S'utilise dans le cas d'une fixation au plafond. Hauteur = 63 mm - Longueur = <b>1.981 m</b> .	20
11011/P118	Dito en longueur <b>2.997 m</b>	20
M66S	Système de butée amortisseur permettant une fermeture et/ou une ouverture tout en douceur de la porte (sur 100 mm). L'amortisseur accompagne la porte de façon automatique jusqu'à la position ouverte et/ou fermée. Pour portes comprises entre <b>20 et 60 Kg</b> .	1
M67S	Dito pour portes comprises entre <b>61 et 80 Kg</b> . Butée amortisseur équipée de galets pour un guidage parfait.	1
11036	Platine pour portes jusqu'à <b>80 Kg</b> . Un <b>jeu de 11 mm</b> mini est nécessaire entre la porte et le bas du rail. Peut être encastrée. Pour un montage latéral de la porte.	50
1103R	Guide bas en plastique noir.	10

\* pour un fonctionnement optimal, il est important de choisir le bon amortisseur en fonction du poids de votre porte.



M67S\* - pour portes de 61 à 80 Kg



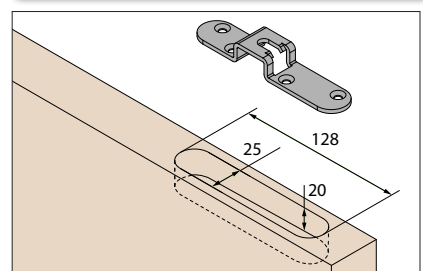
M66S\* - pour portes de 20 à 60 Kg



1103R



11036



**Platine 11036** : à encastrer pour un jeu minimum rail/porte

Système coulissant droit double, pour la réalisation de placard de 2 ou 3 panneaux, jusqu'à 80 Kg chacun et une épaisseur max de :

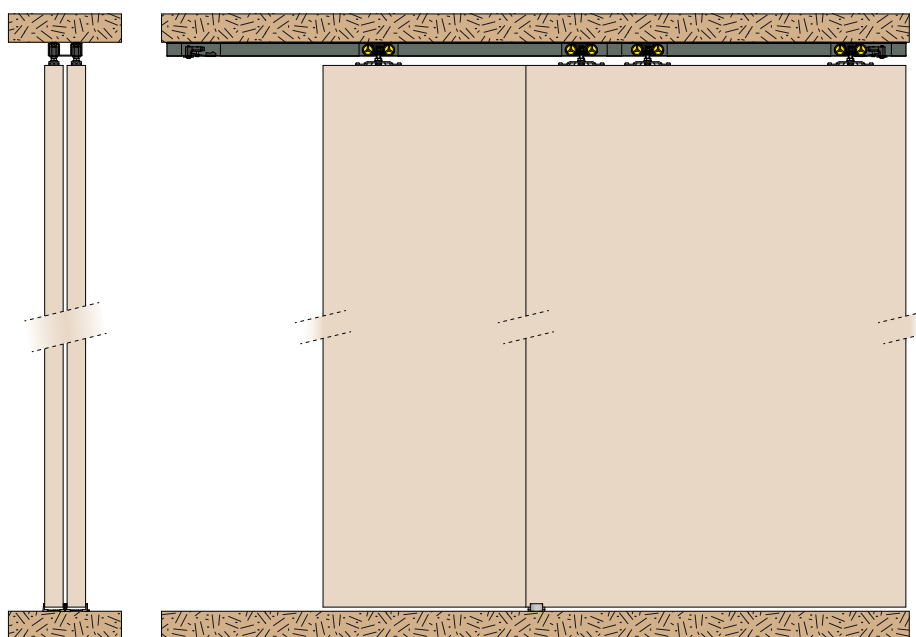
- 35 mm pour le rail 11108D35
- 45 mm pour le rail 11108D45

- **SILENCIEUX** : fruit de nombreuses heures d'études et de tests, nos nouvelles montures garantissent un confort de roulement inégalé.
- **INGÉNIEUX** : montures équipées d'une rotule qui améliore l'endurance du système et permet de s'adapter aux imperfections du support de pose.
- **PRATIQUE** : montage simple et rapide grâce à son double rail

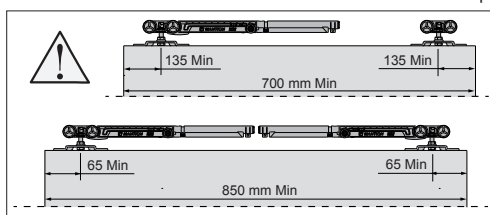


SAF®-TWIN

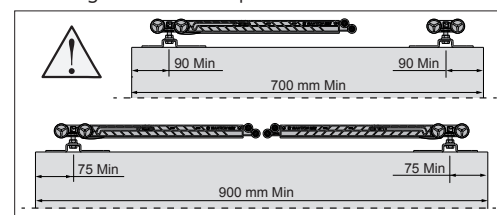
## SAF®-TWIN



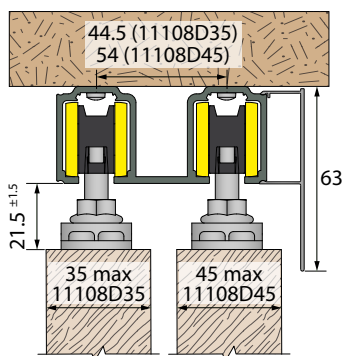
Le nombre d'amortisseur dépend de la largeur mini de la porte :



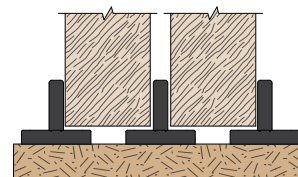
Amortisseur M665



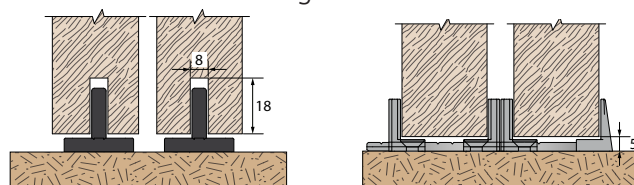
Amortisseur M675



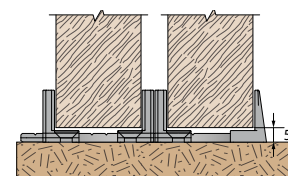
Montage fixation  
plafond



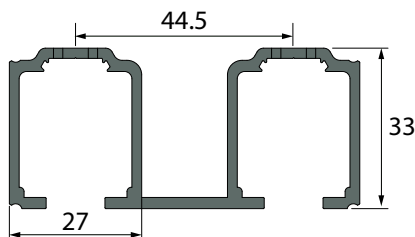
Montage 1103R



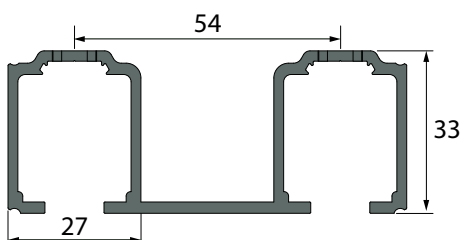
Montage 1103R + rainure



Montage 1124



Rail 11108D35 (1.981 - 2.997 m)



Rail 11108D45 (1.981 - 2.997 m)

**Amortisseur ferme-porte M66S**  
intégré dans le rail



vidéo



course d'amortissement :  
100 mm

**Amortisseur ferme-porte M67S**  
intégré dans le rail



vidéo



course d'amortissement :  
110 mm

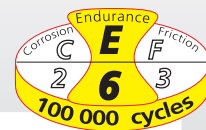


# Système coulissant/pliant droit pour portes bois



## TANGO

Voir détails de la norme page 4



CAPACITÉ/PANNEAU	40 kg
RAIL	ALUMINIUM (SAF)
DÉPLACEMENT	COULISSANT / PLIANT

### ENSEMBLES

Référence	Désignation	
TANGO40-150	Ensemble pour 2 panneaux comprenant : - 1 rail SAF en aluminium anodisé percé - Longueur = 1.50 m. - 1 monture SAF (roulements à billes) avec platine - 1 pivot haut - 1 pivot bas - 3 charnières 1504C3 (fixation sur chant) - Vis de pose, clé de réglage et notice de montage.	8
TANGO40-195*	Ensemble pour 4 panneaux* comprenant : - 1 rail SAF en aluminium anodisé percé - Longueur = 1.95 m. - 2 montures SAF (roulements à billes) avec platine - 2 pivots haut - 2 pivots bas - 6 charnières 1504C3 (fixation sur chant) - Vis de pose, clé de réglage et notice de montage.	8

\*les panneaux sont impérativement en opposition, 2 de chaque côté de la baie (2 + 2)

### RAIL

11108/200	Rail en aluminium anodisé section 33 x 27 mm, percé tous les 44 cm, en longueur de 2 m.	6
-----------	---	---

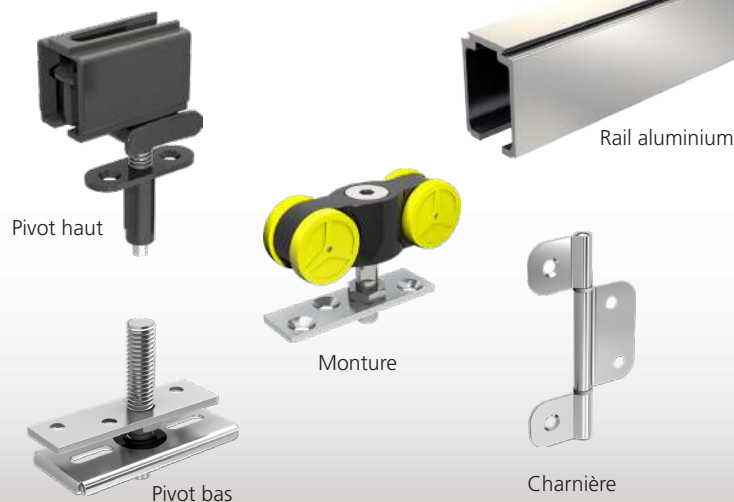
### GARNITURE

TANGO42	Garniture permettant de guider 2 panneaux. Convient pour les réf. TANGO40-120 et TANGO40-150 pour passer de 2 panneaux à 4 panneaux (2 + 2) Garniture comprenant : - 1 monture SAF (roulements à billes) avec platine - 1 pivot haut - 1 pivot bas - 3 charnières 1504C3 (fixation sur chant) - Vis de pose, clé de réglage et notice de montage	6
---------	--	---

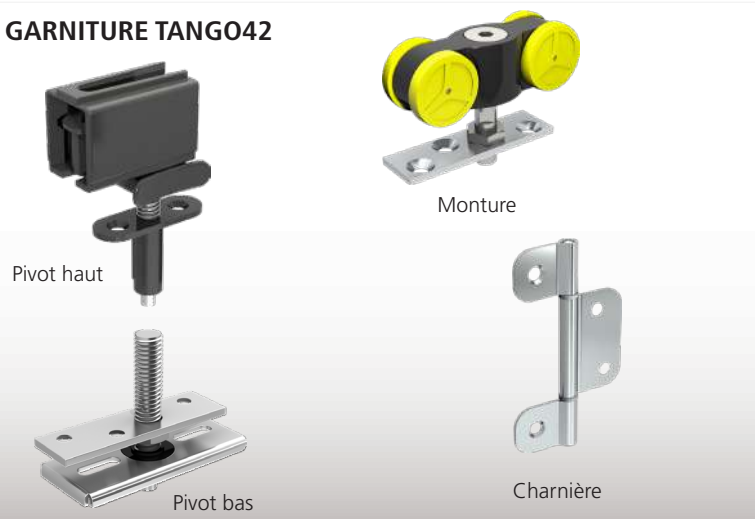
### ACCESSOIRES

11013	Support équerre (coulissant) pour fixation murale du rail. Prévoir 1 support tous les 44 cm.	10
1504PI	Charnière indexable à bille fixation sur plat (set de 3 charnières). Avantages : - Maintient les panneaux en position fermée - Supprime le jeu entre panneaux (fixation au dos des panneaux) Cette charnière spéciale est destinée à remplacer les charnières du kit 1504C3 (soit 3 pour 2 panneaux et 6 pour 4 panneaux). D'autre part les formules de calcul sont différentes : utiliser notre logiciel de calcul SLIDSOFT®	

### ENSEMBLE TANGO40



### GARNITURE TANGO42



**SlidSoft**  
match up your projects

### LE CALCUL EN LIGNE

Pour deviser votre projet, rien de plus facile ! Il vous suffit de renseigner les dimensions de votre baie et vos options. Vous aurez aussi accès au détail complet des produits et plans.

[www.mantion.com](http://www.mantion.com)



Voir poignées p.46

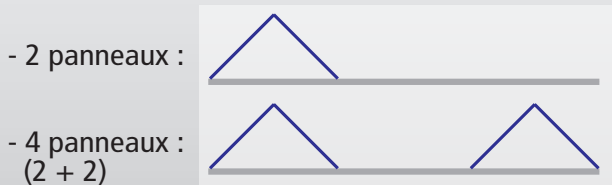


Système coulissant repliable pour 2 ou 4 panneaux (2 de chaque côté de la baie). Convient pour portes de placard et portes de séparation.

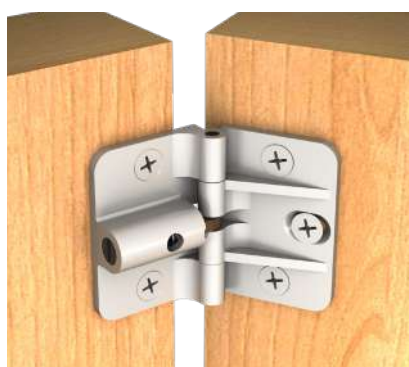
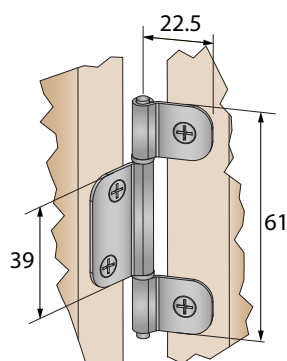
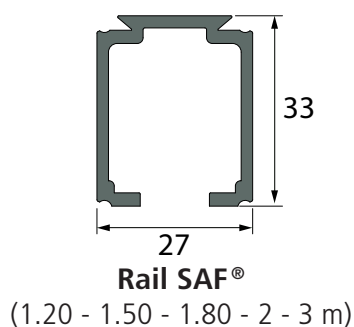
40 Kg



- POLYVALENT : pour portes de séparation ou de placard 2 ou 4 panneaux
- ESTHÉTIQUE : pas de rail au sol et jeux minimums
- PRATIQUE : système conçu pour une pose facile et rapide
- Pour 2 panneaux de 750 mm maximum de largeur chacun

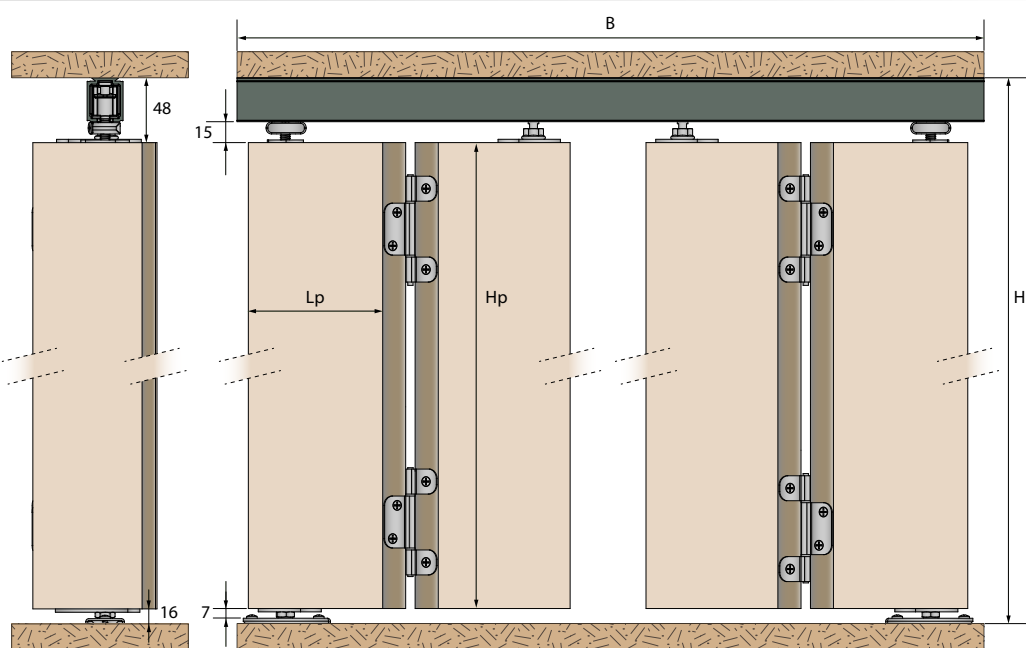


TANGO



**Charnière 1504PI**  
60 mm x 45 mm

## TANGO



Lp : Largeur de panneau (Lp max = 750 mm)  
Hp : Hauteur de panneau

B : Largeur de baie  
H : Hauteur de baie

### Dimensions de la baie en fonction des panneaux :

	Configuration (nb de panneaux)	<b>2 + 2</b>	<b>2</b>
	Largeur de baie	$B = 4Lp + 3.6 + J$	$B = 2Lp + 1.2 + J$
	Hauteur de baie	$H = Hp + 64$	
	Configuration (nb de panneaux)	<b>2 + 2</b>	<b>2</b>
	Largeur de baie	$B = 4Lp + 1.2 + J$	$B = 2Lp + J$
	Hauteur de baie	$H = Hp + 64$	

La valeur «J» est fonction de l'épaisseur des panneaux :

Ep	J
16 < Ep < 22	4
22 < Ep < 28	6
28 < Ep < 32	8
32 < Ep < 40	12

### Dimensions des panneaux en fonction de la baie :

	Configuration (nb de panneaux)	<b>2 + 2</b>	<b>2</b>
	Largeur de panneau	$Lp = \frac{B - 3.6 - J}{4}$	$Lp = \frac{B - 1.2 - J}{2}$
	Hauteur de panneau	$Hp = H - 64$	
	Configuration (nb de panneaux)	<b>2 + 2</b>	<b>2</b>
	Largeur de panneau	$B = \frac{B - 1.2 - J}{4}$	$B = \frac{B - J}{2}$
	Hauteur de panneau	$Hp = H - 64$	

Ep	J
16 < Ep < 22	4
22 < Ep < 28	6
28 < Ep < 32	8
32 < Ep < 40	12

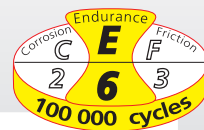


Système coulissant droit  
pour portes en verre



## MAGLASS PINCE 80

Voir détails de la norme page 4



CAPACITÉ/PORTE	80 KG
ÉPAISSEUR PANNEAUX	8 - 10 - 12 MM
RAIL	ALUMINIUM
DÉPLACEMENT	DROIT

### ENSEMBLE MAGLASS PINCE 80 PRÊT À LA POSE

Référence	Désignation
GE7001	Ensemble prêt à la pose pour 1 porte de <b>8/10/12 mm</b> comprenant : - 1 rail <b>11145</b> en aluminium brut - L = 2 m. - 1 garniture <b>GE4201</b> Pour baie de 0.96 m. max.



### RAIL

11145/...	Rail en aluminium brut, section 32.1 x 26.4 mm, percé tous les 0.44 m. Disponible en longueur de 4 ou 6 m.
-----------	---

### GARNITURE MAGLASS PINCE 80

GE4201	Garniture pour 1 porte de <b>8/10/12 mm</b> comprenant : - 2 montures avec roulements de précision - 2 pinces en aluminium anodisé - Jeux de cales pour portes de 8, 10 ou 12 mm - 2 butées ferme-porte hydraulique - 1 guide bas réglable en Polycarbonate transparent - Clés et notice de montage.
--------	--



Pour une qualité de déplacement maximum, choisir la garniture synchronisée en fonction du poids de la porte :

Calcul du poids (Kg) d'une porte en verre :

$P = 2.5 \times \text{épaisseur de la porte (en mm)} \times \text{surface de la porte (en m}^2\text{)}$

### GARNITURE MAGLASS PINCE 80 SYNCHRONISÉE POUR PORTE DOUBLE (BAIE DE 2.2 M. MAX)

P* < 60 KG	60 KG < P* < 100 KG	100 KG < P* < 140 KG	140 KG < P* < 160 KG
GE5001	GE5002	GE5003	GE5004

Garniture pour 2 portes de **8/10/12 mm** comprenant :

- 4 montures avec roulements de précision
- 4 pinces en aluminium anodisé (avec jeux de cales pour portes de 8, 10 ou 12 mm)
- 2 butées
- 2 poulies de renvoi
- 1 câble Ø 1.5 mm de 10 m de long
- Éléments de fixation sur pinces
- 2 guides bas réglable en Polycarbonate transparent
- Clés et notice de montage.

\* P = poids total des 2 portes en verre



### ACCESSOIRES

Référence	Désignation
M66	Système d'amortisseur ferme-porte permettant une fermeture tout en douceur de la porte (sur 100 mm). L'amortisseur accompagne la porte de façon automatique jusqu'à la position fermée.
2529	Support équerre renforcé pour fixation murale du rail, livré avec vis, écrou et rondelle. Hauteur = 23 mm - Longueur = 30 mm - ep. 30/10°. Se fixe tous les 0.44 m.



Voir accessoires page 44



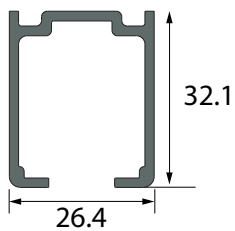
Système couissant droit pour portes en verre de 8, 10 ou 12 mm

- Adaptée aux verres Sécurit la pince ne nécessite aucun perçage du panneau de verre.
- Confortable grâce au système SAFSTOP (butée hydraulique) qui permet d'immobiliser la porte en position ouverte ou fermée.

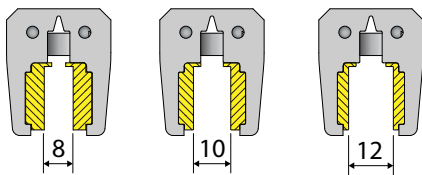


8 - 10 - 12 mm

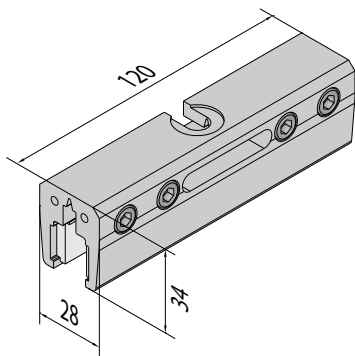
MAGLASS PINCE 80



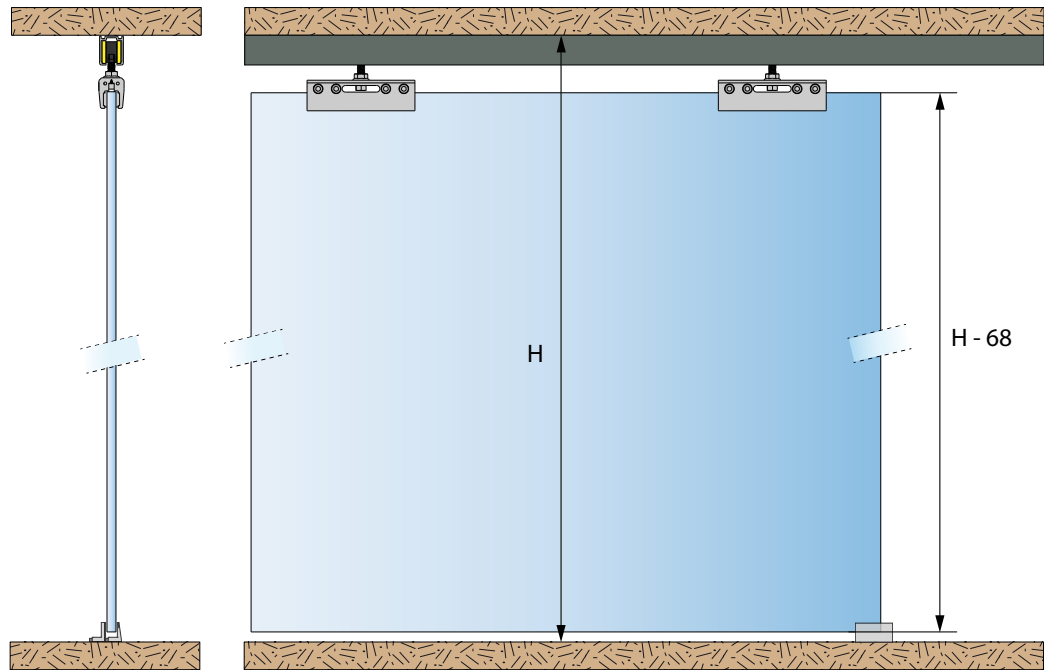
Rail 11145/...  
(4 - 6 m)



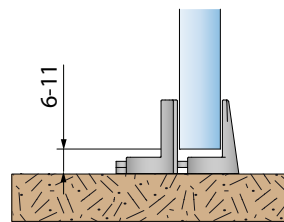
Pince livrée avec 3 jeux de cales pour portes de 8 - 10 ou 12 mm



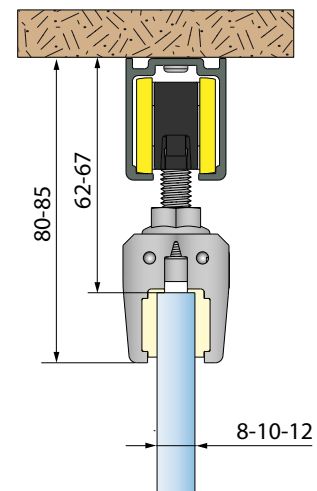
## MAGLASS PINCE 80



H = baie



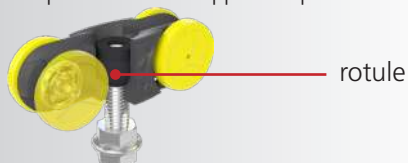
Montage avec guide 1124



Montage fixation plafond

### INGÉNEUX :

montures équipées d'une rotule qui améliore l'endurance du système et permet de s'adapter aux imperfections du support de pose.



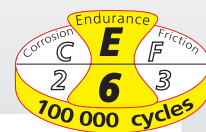
rotule



# Système coulissant droit pour portes en bois



## CADETTE®



Voir détails de la norme page 4

CAPACITÉ/PORTE	40 KG
RAIL	ACIER GALVANISÉ (2525F) ALUMINIUM (2526F)
DÉPLACEMENT	DROIT

### ENSEMBLES

Référence	Rail	Désignation	
CADETT185-1	ACIER	Ensemble comprenant : - 1 garniture CADETT - 1 rail <b>2525F/185</b> (acier galvanisé - 1.85 m)	10
CAD185A-1	ALUMINIUM	Ensemble comprenant : - 1 garniture CADETT - 1 rail <b>2526F/185</b> (aluminium brut - 1.85 m) - 1 <b>Buly</b> (niveau à bulle)	8

### RAILS

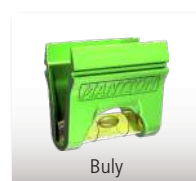
2525F/155	ACIER	Rail galvanisé, section 27 x 24.5 mm, percé et fraisé tous les 110 mm en longueur de <b>1.55 m</b> .	4
2525F/185		Dito en longueur de <b>1.85 m</b> .	4
2525F/400		Dito en longueur de <b>4 m</b> .	4
2525F/500		Dito en longueur de <b>5 m</b> .	4
2525F/600		Dito en longueur de <b>6 m</b> .	4
2526F/185	ALU	Rail en aluminium brut, section 26 x 25 mm, percé et fraisé tous les 110 mm en longueur de <b>1.85 m</b> .	4

### GARNITURE

CADETT	Garniture comprenant : - 2 montures <b>0222</b> fournies avec 2 platines <b>0026</b> et <b>0021</b> - 2 butées d'extrémité caoutchouc <b>1097</b> - 1 guide bas <b>1103</b> - 1 clé plate de 13, vis de pose et notice de montage	10
--------	---	----

### MONTURES & ACCESSOIRES

0222	Monture <b>CADETTE</b> avec galet monté sur bague en RILSAN, livrée avec platine <b>0026</b> et <b>0021</b>	10
0021	Platine pour fixation sur plat avec trou taraudé Ø M8 Hauteur = 40 mm - Largeur = 40 mm - Profondeur = 18 mm Pour épaisseur de panneaux supérieure à 18 mm.	10
0026	Platine pour fixation sur chant avec trou taraudé Ø M8 Longueur = 75 mm - Largeur = 20 mm Pour épaisseur de panneaux supérieure à 20 mm.	10
0023	Dito 0026 avec largeur de 15 mm au lieu de 20 mm. Pour panneaux de 16 mm et 19 mm d'épaisseur.	10
0022	Platine à encastrer pour fixation des montures. Pour l'utilisation de cette platine il convient d'ajouter un contre écrou M8.	10
1097	Butée d'extrémité pour rail <b>2525</b>	10
1103	Guide bas en polyamide à visser pour rainure 6 x 18 mm.	10
2528	Support équerre pour fixation murale du rail <b>2525</b> , livré avec vis, écrous et rondelles. Hauteur = 17 mm - Longueur = 22 mm - ep. 20/10°	25
2529	Support équerre pour fixation murale du rail <b>2525</b> , livré avec vis, écrous et rondelles. Hauteur = 23 mm - Longueur = 30 mm - ep. 30/10°	25
2529-5	Dito en lot de 5.	
2528D	Support équerre pour fixation murale de rails <b>2525</b> jumelés, livré avec vis, écrous et rondelles. Hauteur = 34 mm - Longueur = 47 mm - ep. 30/10°	10



Buly

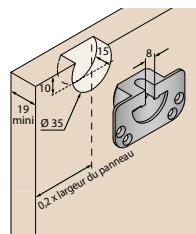


2525F



2526F

### GARNITURE CADETT



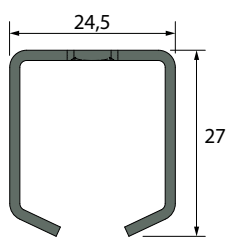
40 Kg

Système coulissant à montures réglables, utilisable en intérieur comme en extérieur.

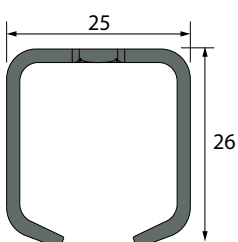
- La vis réglable orientable multidirectionnelle améliore l'endurance du système et permet de s'adapter aux imperfections du support de pose
- Silence et souplesse grâce au galet nylon monté sur bague autolubrifiante
- Utilisable en rail simple ou double (rails jumelés)



CADETTE®



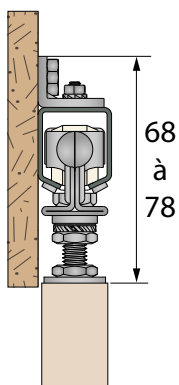
**Rail 2525F - ACIER**  
(1.55 - 1.85 - 4 - 5 - 6 m)



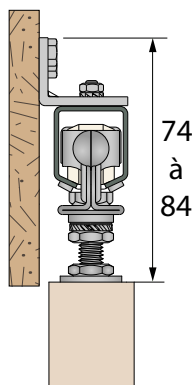
**Rail 2526F - ALUMINIUM**  
(1.85 m)



rondelle  
sphérique

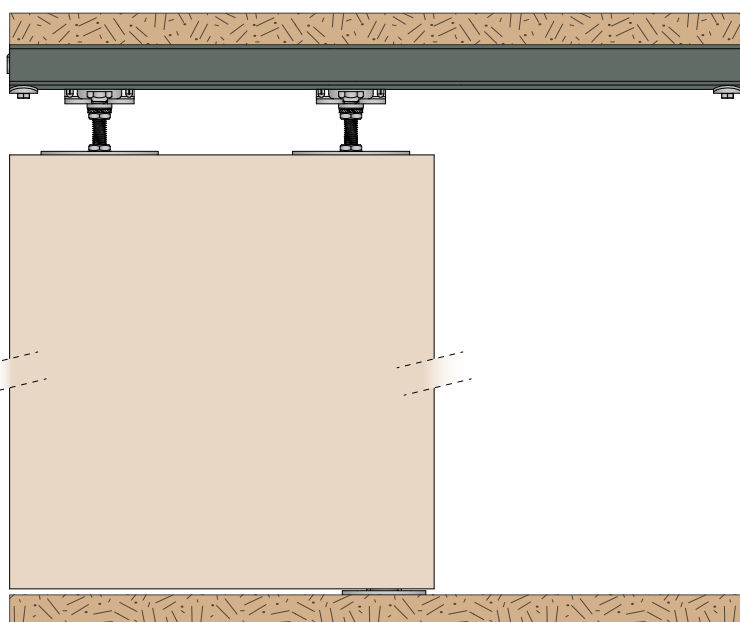
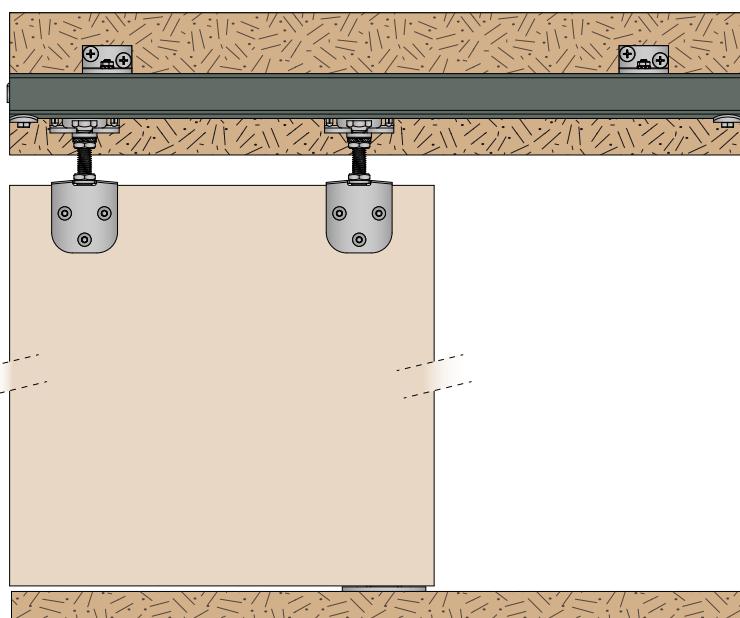
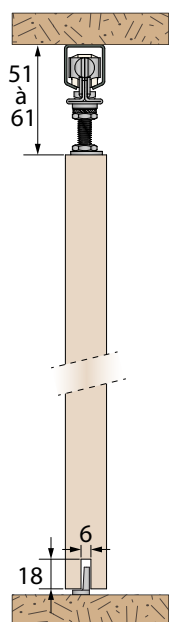
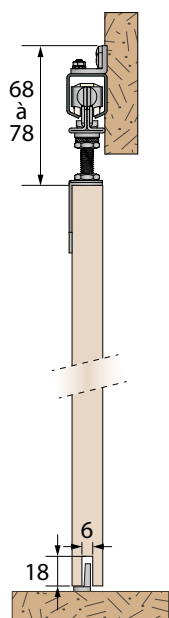


Support **2528**  
pour panneaux  
jusqu'à 20 mm



Support **2529**  
pour panneaux  
de 25 à 40 mm

## CADETTE®



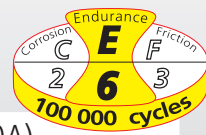


# Système coulissant droit pour portes en bois

## SAF®-Evolution

### SAF®20A SAF®80A

Voir détails de la norme page 4



CAPACITÉ/PORTE	20 KG (SAF®20A) 80 KG (SAF®80A)
RAIL	ALUMINIUM
DÉPLACEMENT	DROIT

#### ENSEMBLE SAF®20A

Référence	Désignation
SAF10-80-195-1	Ensemble SAF20A pour 1 porte de 10 à 20 Kg maxi comprenant : - 1 rail 13108 en longueur de 1.95 m. - 2 montures 13218 (montées sur roulements à billes) + 2 platines 13036 - 1 butée d'arrêt réglable 11213 - 1 amortisseur ferme-porte M65S - 1 guide au sol 1103R - 5 supports équerre 13013 - 1 Buly (niveau à bulle)

#### ENSEMBLES SAF®80A

SAF10-80-195-2	Ensemble SAF80A pour 1 porte de 21 à 80 Kg* maxi comprenant : - 1 rail 13108 en longueur de 1.95 m. - 2 montures 13218 (montées sur roulements à billes) + 2 platines 13036 - 1 butée d'arrêt réglable 11213 - 1 amortisseur ferme-porte M66S - 1 guide au sol 1103R - 5 supports équerre 13013 - 1 Buly (niveau à bulle)
SAF10-80-300-2	Dito avec 1 rail 13108 en longueur de 3 m et 7 supports équerre 13013

#### RAILS & BANDEAUX

13108/195	Rail en aluminium anodisé, section 36 x 27 mm, percé tous les 0.44 m. Longueur = 1.95 m
13108/300	Dito en longueur de 3 m
13108/600	Dito en longueur de 6 m
13013	Support équerre (coulissant) pour fixation murale du rail 13108. Se fixe tous les 0.44 m.
13013M	Manchon support équerre (coulissant) pour raccorder 2 rails 13108
13011/195	Bandeau en aluminium anodisé à clipser sur le rail. S'utilise dans le cas d'une fixation au plafond. Hauteur = 64 mm - Longueur = 1.95 m. Livré avec 3 clips.
13011/300	Dito en longueur de 3 m. Livré avec 5 clips
13011/600	Dito en longueur de 6 m. sans clips
13011B/600	Dito en finition brut sans clips
13015	Jeu d'embouts pour bandeaux 13011 en Zamak peint
13015B	Dito en finition brut (à peindre)
13041/195	Bandeau en aluminium anodisé à clipser sur le rail. S'utilise dans le cas d'une fixation murale. Hauteur = 82 mm - Longueur = 1.95 m. Livré avec 3 clips.
13041/300	Dito en longueur de 3 m. Livré avec 5 clips
13041/600	Dito en longueur de 6 m. sans clips
13041B/600	Dito en finition brut sans clips
13045	Jeu d'embouts pour bandeaux 13041 en Zamak peint
13045B	Dito en finition brut (à peindre)
13008	Kit de 5 clips pour la fixation des bandeaux (tous les 700 mm maxi) sur le rail 13108

#### GARNITURE SAF®80A (rail à commander séparément)

SAF10-80	Garniture SAF80A pour 1 porte de 10 à 80 Kg maxi comprenant : - 2 montures 13218 (montées sur roulements à billes) - 2 platines 13036 - 2 butées d'arrêt réglables 11213 - 1 guide au sol 1103R - 1 Buly (niveau à bulle)
----------	--

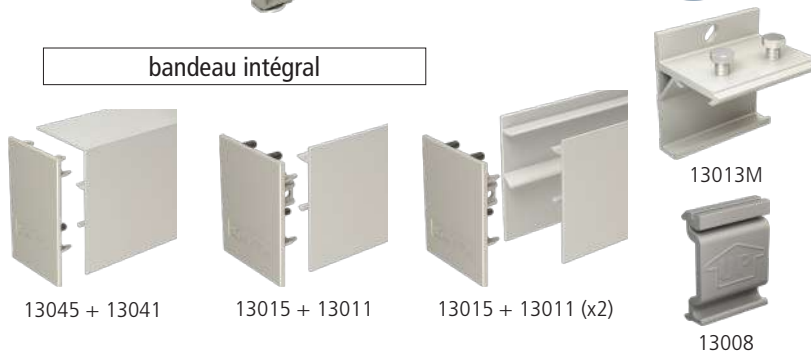
#### ENSEMBLES SAF®



Choisissez l'amortisseur adapté à l'inertie du poids de votre porte pour un fonctionnement optimal :



#### bandeau intégral



#### GARNITURE SAF®80A



Système coulissant aluminium pour portes et placards d'intérieur, finition haut de gamme.

- 3 amortisseurs nouvelle génération "SILENCE"
- Nouvelle monture "SAF-TECH"
- Nouveau bandeau "INTÉGRAL" aux lignes épurées
- Nouvelle platine réglable avec fonction "AUTO-CENTRAGE"
- Nouvelle fixation des bandeaux "CLIP & SOUPLESSE"
- Nouveau rail "CONNECT"
- Nouvelles équerres réglables "FLEX-ADAPT"
- Temps de montage réduit de 30%

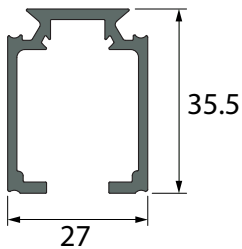


# SAF®-Evolution

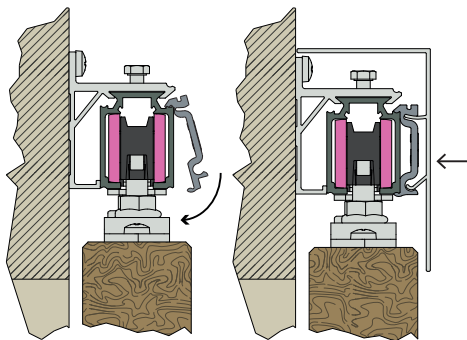
**SAF®20A 10-20KG**  
**SAF®80A 21-80KG**



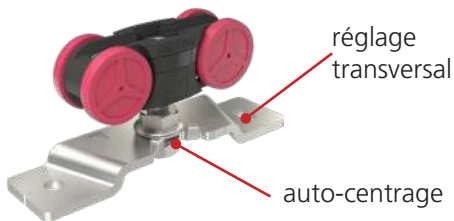
SAF®20A - SAF®80A



**Rail SAF®20A & SAF®80A (13108)**  
 (1.95 - 3 - 6 m)

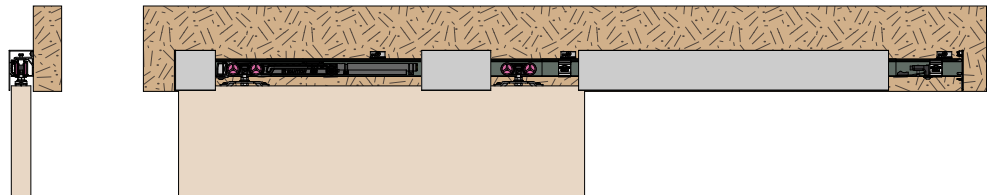


**CLIP & SOUPLESSE :**  
 Le bandeau se fixe sur le rail grâce à des clips ce qui permet une pose simple et rapide.



**AUTO-CENTRAGE :**  
 La monture se positionne automatiquement au centre de la platine grâce à des ergots. Un trou oblong sur la platine permet un réglage transversal.

## SAF®20A & SAF®80A

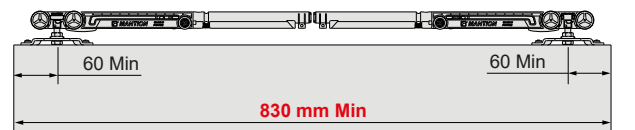


POUR UN FONCTIONNEMENT OPTIMAL

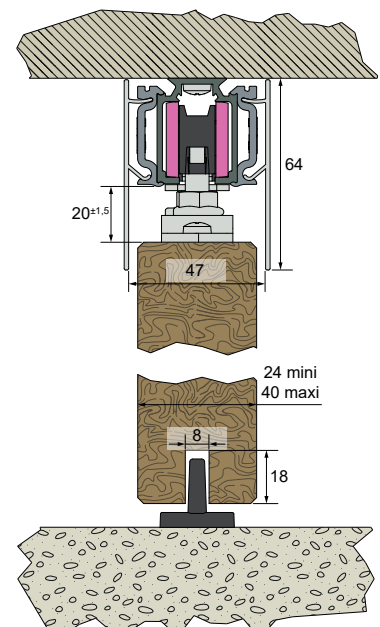
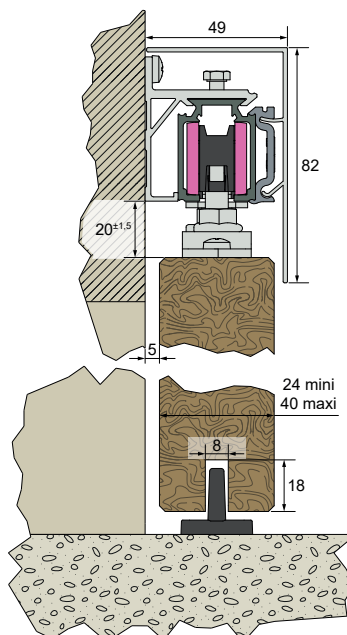
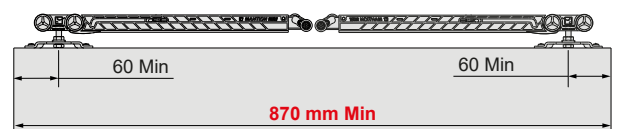
### POSEZ 2 AMORTISSEURS

Un à la fermeture... Un deuxième à l'ouverture !

Conditions de mise en oeuvre pour 2 amortisseurs M65S ou M66S



Conditions de mise en oeuvre pour 2 amortisseurs M67S



Notice de montage



Vidéo

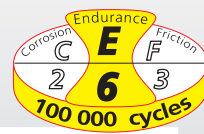


Système coulissant droit pour portes en bois

# SAF®-Evolution

## SAF®120A

Voir détails de la norme page 4



CAPACITÉ/PORTE	120 KG (SAF®120A)
RAIL	ALUMINIUM
DÉPLACEMENT	DROIT

### ENSEMBLE SAF®120A

Référence	Désignation
SAF81-120-300-4	Ensemble SAF120A pour 1 porte de 81 à 120 Kg maxi comprenant : - 1 rail 13312 en longueur de 3 m. - 2 montures 13232 (montées sur roulements à billes) + 2 platines 13036 - 1 butée d'arrêt réglable 11213 - 1 amortisseur ferme-porte M68S - 1 guide au sol 1103R - 10 supports équerre 13013 - 1 Buly (niveau à bulle)

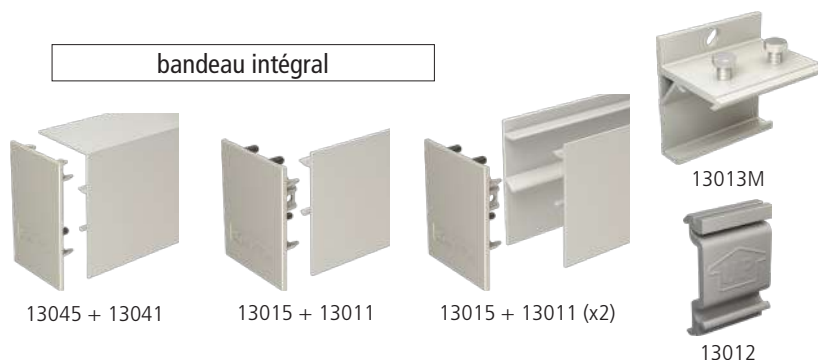
### RAILS & BANDEAUX

13312/300	Rail en aluminium anodisé, section 39 x 28 mm, percé tous les 0.30 m. Longueur = 3 m.
13312/600	Dito en longueur de 6 m.
13013	Support équerre (coulissant) pour fixation murale du rail 13312. Se fixe tous les 0.30 m.
13013M	Manchon support équerre (coulissant) pour raccorder 2 rails 13312
13011/300	Bandeau en aluminium anodisé à clipser sur le rail. S'utilise dans le cas d'une fixation au plafond. Hauteur = 64 mm - Longueur = 3 m. Livré avec 5 clips.
13011/600	Dito en longueur de 6 m. sans clips
13011B/600	Dito en finition brut sans clips
13015	Jeu d'embouts pour bandeaux 13011 en Zamak peint
13015B	Dito en finition brut (à peindre)
13041/300	Bandeau en aluminium anodisé à clipser sur le rail. S'utilise dans le cas d'une fixation murale. Hauteur = 82 mm - Longueur = 3 m. Livré avec 5 clips.
13041/600	Dito en longueur de 6 m. sans clips
13041B/600	Dito en finition brut sans clips
13045	Jeu d'embouts pour bandeaux 13041 en Zamak peint
13045B	Dito en finition brut (à peindre)
13012	Kit de 5 clips pour la fixation des bandeaux (tous les 700 mm maxi) sur le rail 13312

### ENSEMBLE SAF®120A



### bandeau intégral



### GARNITURE SAF®120A (rail à commander séparément)

SAF81-120	Garniture SAF120A pour 1 porte de 81 à 120 Kg maxi comprenant : - 2 montures 13232 (montées sur roulements à billes) - 2 platines 13036 - 2 butées d'arrêt réglables 11213 - 1 guide au sol 1103R - 1 Buly (niveau à bulle)
-----------	--

### GARNITURE SAF®120A





Système coulissant aluminium pour portes et placards d'intérieur, finition haut de gamme.

# SAF®-Evolution

81 - 120 Kg

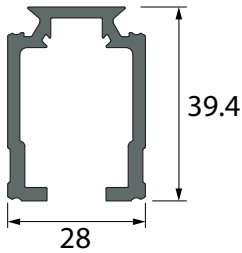
- Amortisseur nouvelle génération "SILENCE"
- Nouvelle monture "SAF-TECH"
- Nouveau bandeau "INTÉGRAL" aux lignes épurées
- Nouvelle platine réglable avec fonction "AUTO-CENTRAGE"
- Nouvelle fixation des bandeaux "CLIP & SOUPLESSE"
- Nouveau rail "CONNECT"
- Nouvelles équerres réglables "FLEX-ADAPT"
- Temps de montage réduit de 30%



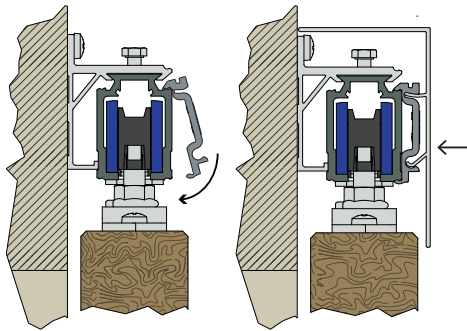
**Nouveau**



SAF®120A

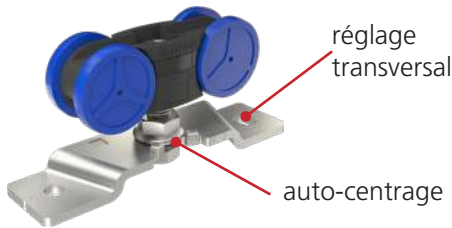


**Rail SAF®120 (13312)**  
(3 - 6 m)



**CLIP & SOUPLESSE :**

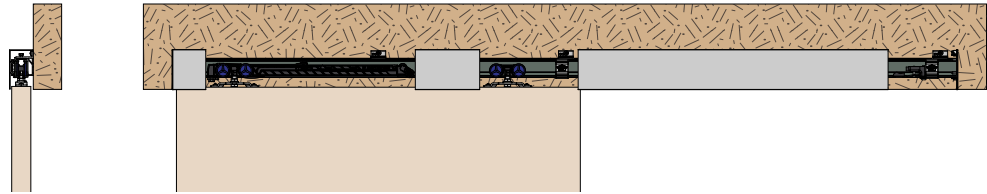
Le bandeau se fixe sur le rail grâce à des clips ce qui permet une pose simple et rapide.



**AUTO-CENTRAGE :**

La monture se positionne automatiquement au centre de la platine grâce à des ergots. Un trou oblong sur la platine permet un réglage transversal.

## SAF®120A

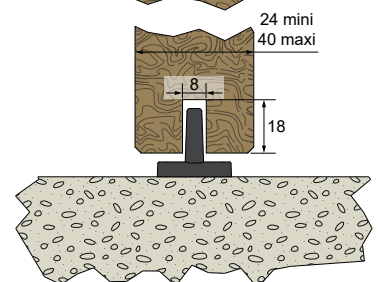
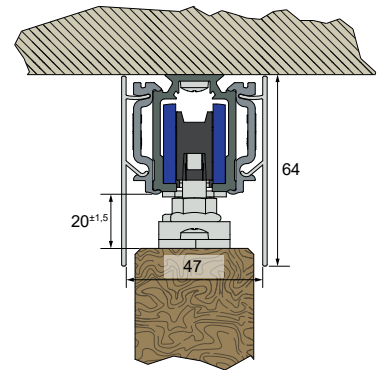
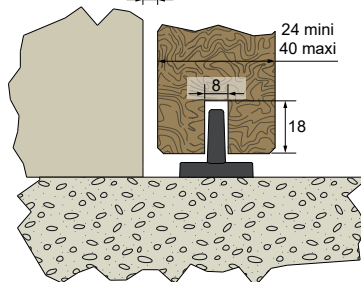
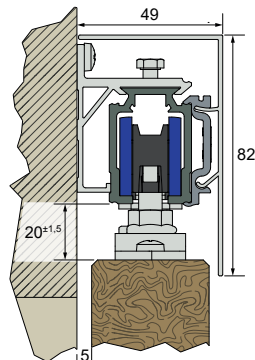
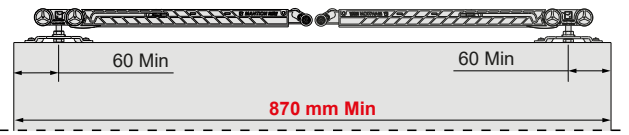


POUR UN FONCTIONNEMENT OPTIMAL

### POSEZ 2 AMORTISSEURS

Un à la fermeture... Un deuxième à l'ouverture !

Conditions de mise en oeuvre pour 2 amortisseurs M685



Notice de montage



Vidéo

# Système coulissant droit pour portes en bois



## SAF® Accessoires

CAPACITÉ/PORTE	10 - 120 KG
RAIL	ALUMINIUM
DÉPLACEMENT	DROIT

MANTION®



### KIT DE SYNCHRONISATION 80 KG MAXI

(rail à commander séparément voir p.20)

Référence	Désignation	SAF®20A	SAF®80A	SAF®120A
SAF10-80SYN	Kit de synchronisation pour 2 portes en opposition de <b>80 Kg</b> et <b>2.2 m</b> d'ouverture maxi. comprenant : - 4 montures <b>13218</b> avec 4 platines <b>13036</b> - 2 butées d'arrêt réglables <b>11213</b> - 2 butées <b>11213N</b> - Éléments de synchronisation - 1 <b>Buly</b> (niveau à bulle) - 2 guides <b>1103R</b>	X	X	

### AMORTISSEURS FERME-PORTE

M65S	Système de butée amortisseur pour une ouverture et/ou une fermeture tout en douceur de la porte (sur 100 mm). L'amortisseur accompagne la porte de façon automatique jusqu'à la position ouverte et/ou fermée. Convient pour des portes de <b>10 à 20 Kg</b> . 2 amortisseurs conseillés sur portes à partir de <b>830 mm</b> de largeur	X		
M66S	Dito pour des portes de <b>21 à 60 Kg</b>		X	
M67S	Dito pour des portes de <b>61 à 80 Kg</b> . 2 amortisseurs conseillés sur portes à partir de <b>870 mm</b> de largeur		X	
M68S	Dito pour des portes de <b>81 à 120 Kg</b>			X

### KIT «RAIL DÉPORTÉ»

**KIT «rail déporté» : permet le montage d'une porte de 40 mm avec une plinthe ou une porte de 45 mm max. sans plinthe**

11048/P78	Bandeau en aluminium anodisé à clipser. S'utilise dans le cas d'une fixation murale. Hauteur = 94 mm - Longueur = <b>1981 mm</b> .	X	X	
11048/P118	Dito en longueur <b>2997 mm</b>	X	X	
11014-6	Support équerre (coulissant) pour fixation murale du rail. Se fixe tous les 0.44 m. S'utilise avec le bandeau 11048. <b>Quantité 6.</b>	X	X	X
11014-8	Dito en quantité <b>8</b>	X	X	X
11014-11	Dito en quantité <b>11</b>	X	X	X
11049	Jeu d'embouts pour bandeaux <b>11048</b> peint avec effet aluminium anodisé. Vendu avec <b>5</b> supports de bandeau.	X	X	

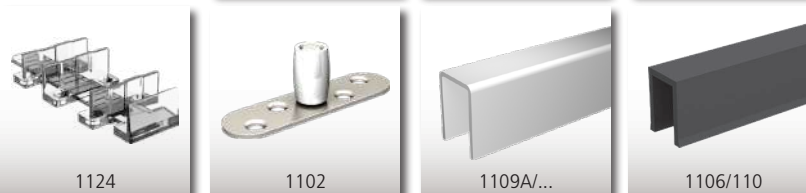
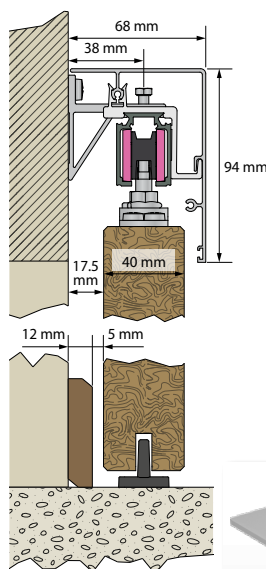
### ÉQUERRES ET PLATINES

11036L-1	Platine d'angle à visser en extrémité de panneau. Permet le montage de la porte dans l'axe du rail. Pour panneaux jusqu'à <b>120 Kg</b> . Pour utiliser le(s) amortisseur(s) M66S/67S/68S : - pour <b>1 amortisseur</b> : largeur mini de la porte : <b>890 mm</b> - pour <b>2 amortisseurs</b> : largeur mini de la porte : <b>940 mm</b>	X	X	X
66RDM-2	Équerre murale pour <b>rail démontable</b> dans un montage entre cloisons. L'équerre se fixe en fond de caisson et au niveau du passage. Permet un accès rapide aux éléments se trouvant dans le rail (remplacement d'une monture ...)	X	X	
66RDP-2	Dito avec fixation plafond.	X	X	

### GUIDAGES BAS

1106/110	Profil U en PVC noir 12x17 à encastrer sous la porte. Facilite le coulissement de celle-ci, convient pour les guides <b>1103</b> et <b>1103R</b> . L = <b>1.10 m</b> .	X	X	X
1109A/...	Profil U en aluminium de 25 x 18 mm. L = <b>2 m / 3 m</b> ou <b>5 m</b>			X
1102	Guide à olive sur platine à visser. Pour U <b>1109A</b>			X
1124	Guide bas réglable (coupable) en polycarbonate transparent	X	X	

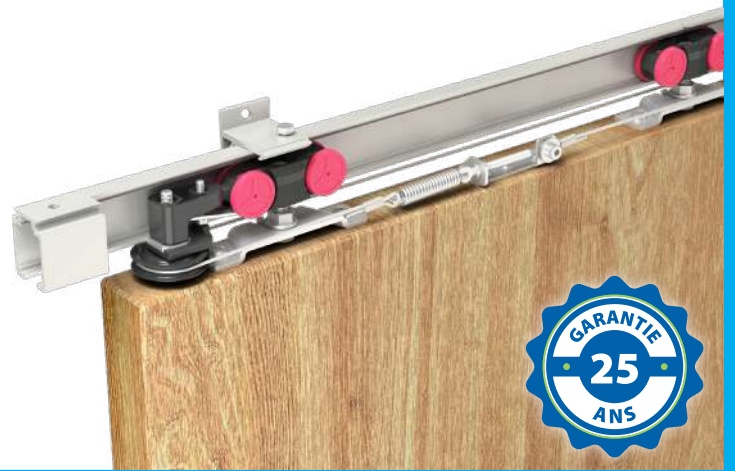
### GARNITURE SAF10-80SYN



10 - 120 Kg

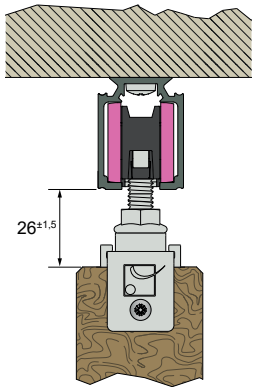
Système coulissant aluminium pour portes et placards d'intérieur, finition haut de gamme.

- Amortisseurs nouvelle génération "SILENCE"
- Nouvelle monture "SAF-TECH"
- Nouveau bandeau "INTÉGRAL" aux lignes épurées
- Nouvelle platine réglable avec fonction "AUTO-CENTRAGE"
- Nouvelle fixation des bandeaux "CLIP & SOUPLESSE"
- Nouveau rail "CONNECT"
- Nouvelles équerres réglables "FLEX-ADAPT"
- Temps de montage réduit de 30%



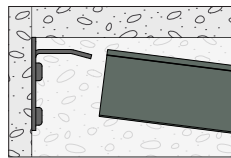
SAF® Accessoires

## SAF®20A & SAF®80A



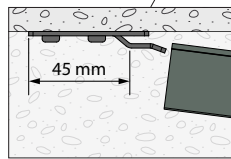
Montage de la platine 11036L-1 + SAF80A

vidéo montage

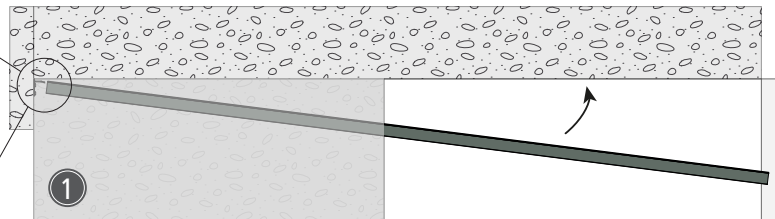


66RDM-2

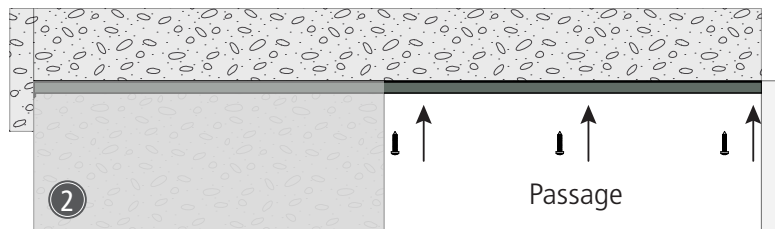
vidéo montage



66RDP-2



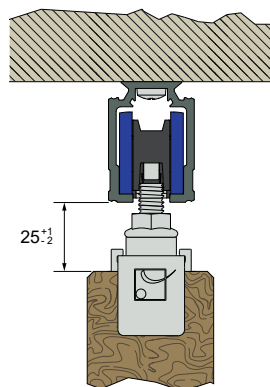
Montage de l'équerre 66RDM-2 / 66RDP-2



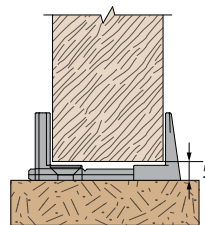
## SAF®120A



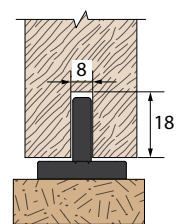
Platine 11036L-1



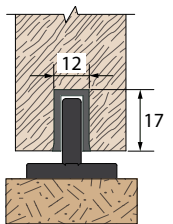
Montage de la platine 11036L-1 + SAF120A



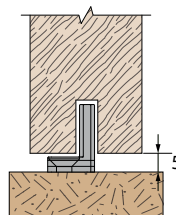
Montage guide 1124 sans rainure



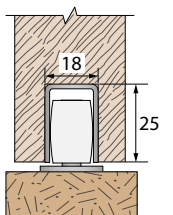
Montage guide 1103R



Montage guide 1103R avec profil 1106



Montage guide 1124 avec rainure



Montage guide 1102 avec profil 1109A



Notice de montage SAF®20A & SAF®80A



Notice de montage SAF®120A



Vidéo

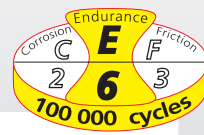


# Système coulissant droit pour portes en bois



## SAF® - Slim

Voir détails de la norme page 4



CAPACITÉ/PORTE	80 KG
RAIL	ALUMINIUM
DÉPLACEMENT	DROIT

### ENSEMBLES COMPLETS - PORTE STANDARD 830 MM

Référence	Désignation	
SAF-S82D-160-1 SAF-S82C-160-1	Ensemble pour portes de <b>10 à 20 Kg</b> et largeur standard <b>830 mm</b> : - 1 kit rail (rail + support de rail) de <b>1595 mm</b> (40x45 mm) - 1 jeu d'embouts de rail - 2 montures <b>SAF</b> + 2 <b>platin</b> es de fixation monture/porte - 1 butée d'arrêt réglable <b>11213</b> - 1 amortisseur ferme-porte <b>M65S</b> - 1 guide au sol <b>1103R</b> - 2 clés hexagonales, vis et chevilles de pose, notice de montage	6
SAF-S82D-160-2 SAF-S82C-160-2	Dito pour porte de <b>21 à 60 Kg</b> maxi, avec un amortisseur ferme-porte <b>M66S</b> (à la place du M65S)	6

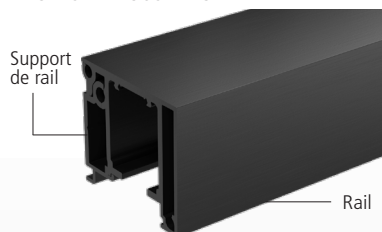
### ENSEMBLES COMPLETS - PORTE JUSQU'À 1030 MM

SAF-S82D-195-1 SAF-S82C-195-1	Ensemble pour portes de <b>10 à 20 Kg</b> et jusqu'à <b>1030 mm</b> de largeur : - 1 kit rail (rail + support de rail) de <b>1950 mm</b> (40x45 mm) à recouper suivant la largeur de porte - 1 jeu d'embouts de rail - 2 montures <b>SAF</b> + 2 <b>platin</b> es de fixation monture/porte - 1 butée d'arrêt réglable <b>11213</b> - 1 amortisseur ferme-porte <b>M65S</b> - 1 guide au sol <b>1103R</b> - 2 clés hexagonales, vis et chevilles de pose, notice de montage	6
SAF-S82D-195-2 SAF-S82C-195-2	Dito pour porte de <b>21 à 60 Kg</b> maxi, avec un amortisseur ferme-porte <b>M66S</b> (à la place du M65S)	6

● S82D : ANODISÉ BROSSÉ NATUREL

● S82C : ANODISÉ BROSSÉ NOIR

#### KIT RAIL ANODISÉ BROSSÉ NOIR



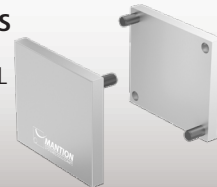
#### JEU D'EMBOUITS ANODISÉ BROSSÉ NOIR



#### KIT RAIL ANODISÉ BROSSÉ NATUREL



#### JEU D'EMBOUITS ANODISÉ BROSSÉ NATUREL



Choisissez l'amortisseur\* adapté à l'inertie du poids de votre porte pour un fonctionnement optimal :

\*plus de détails, voir p.24



sur-mesure Éléments indispensables pour composer votre système SAF-SLIM : **1 garniture + 1 kit rail + 1 jeu d'embouts\*\***

\*\*amortisseurs ferme-porte disponibles, voir p.24

### COMPOSANTS AU DÉTAIL - COUPE DU KIT RAIL SUR-MESURE

SAF82A	Garnitures pour portes de 80 Kg maxi : - 2 montures <b>SAF</b> - 2 <b>platin</b> es de fixation monture/porte - 2 butées d'arrêt réglables <b>11213</b> (ferme-porte en option) - 1 guide <b>1103R</b> - 2 clés hexagonales, vis et chevilles de pose, notice de montage	6
11108SMD/SP1	Kit rail <u>anodisé brossé naturel</u> coupé à longueur (sur mesure). Pour baie supérieure à <b>960 mm</b> et jusqu'à <b>1460 mm</b> .	
11108SMC/SP1	Dito <u>anodisé brossé noir</u>	
11108SMD/SP2	Kit rail <u>anodisé brossé naturel</u> coupé à longueur (sur mesure). Pour baie supérieure à <b>1460 mm</b> .	
11108SMC/SP2	Dito <u>anodisé brossé noir</u>	
11052D	Jeu d'embouts <u>anodisé brossé naturel</u> pour rail <b>11108SMD</b>	
11052C	Jeu d'embouts <u>anodisé brossé noir</u> pour rail <b>11108SMC</b>	

#### GARNITURE SAF82A



# SAF®-Slim

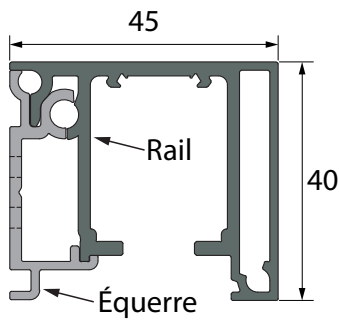
80 Kg

Système coulissant en aluminium anodisé brossé, pour portes d'intérieur, alliant finition haut de gamme et conception ultra fine.

- DISCRÉTION : aspect compact et épuré, pas de fixation visible, pas d'usinage de porte et le jeu rail/porte n'est seulement que de 3 mm.
- DESIGN : 2 finitions : noir ou aluminium brossé.
- INGÉNIEUX : rail ajustable en horizontalité, aplomb de porte réglable et montage simple et rapide.



SAF®-SLIM



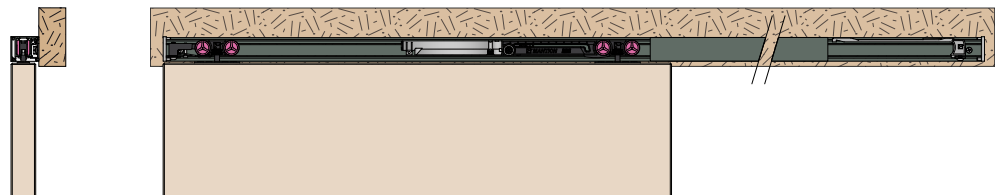
Rail SAF®-SLIM (11108SM./...)

### VIS EXCENTRIQUE :

permet un réglage simple et rapide du rail (horizontalité) pour la mise à niveau



## SAF®-SLIM

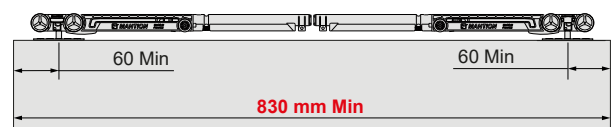


POUR UN FONCTIONNEMENT OPTIMAL

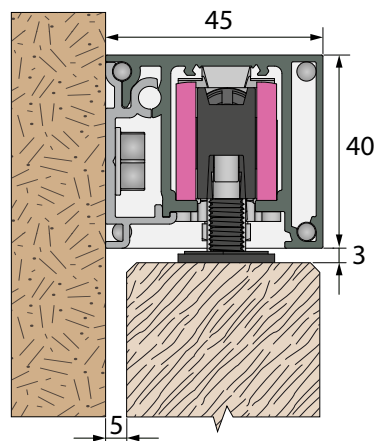
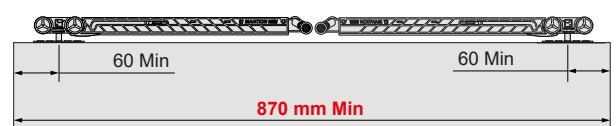
## POSEZ 2 AMORTISSEURS

Un à la fermeture... Un deuxième à l'ouverture !

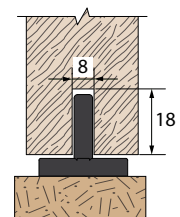
Conditions de mise en oeuvre pour 2 amortisseurs M65S ou M66S



Conditions de mise en oeuvre pour 2 amortisseurs M67S



Montage fixation murale



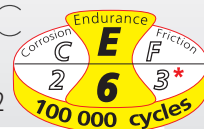
Montage guide 1103R





Système télescopique pour déplacement simultané de **2 portes**

**SAF® 80** Telescopic  
**SAF® 120** Telescopic



\* SAF®120 TELESCOPIC : Friction = 2

CAPACITÉ/PORTE	80 KG (SAF®80 TELESCOPIC) 120 KG (SAF®120 TELESCOPIC)
RAIL	ALUMINIUM
DÉPLACEMENT	DROIT

Éléments indispensables pour composer un système télescopique : **2 rails + 1 garniture TELESCOPIC + 1 courroie**

### RAILS ET COURROIE

Référence	Désignation
11108/400	Rail en aluminium anodisé section 33 x 27 mm, percé tous les 0.44 m, en longueur de <b>4 m</b> pour baie jusqu'à 2.5 m. Pour garnitures <b>SAF80-TL2</b> et <b>SAF81-TL2</b> - portes de <b>80 Kg</b>
11108/500	Dito en longueur de <b>5 m</b> pour baie jusqu'à 3 m.
11312/400	Rail en aluminium anodisé section 37.4 x 28 mm, percé tous les 0.30 m, en longueur de <b>4 m</b> pour baie jusqu'à 2.5 m. Pour garnitures <b>SAF120-TL2</b> et <b>SAF121-TL2</b> - portes de <b>120 Kg</b>
11312/500	Dito en longueur de <b>5 m</b> pour baie jusqu'à 3 m.
1109A/200	Profil U 25 x18 en aluminium pour encastrer sous les portes. Disponible en longueur de <b>2 m</b> . Optionnel, facilite le coulissement de la porte.
1109A/300	Dito en longueur de <b>3 m</b> .
10172/500	Courroie crantée (armée) en longueur de <b>5 m</b> .



### GARNITURES SAF® TELESCOPIC

#### Composition des garnitures SAF® TELESCOPIC

##### 1 kit montures :

- 4 montures montées sur roulements à billes, axes et vis INOX
- 4 platines (à visser sur chant ou à encastrer au choix)
- 2 poulies de renvoi en aluminium montées sur platine INOX
- 2 butées d'arrêt à pince avec vis INOX

##### 1 kit de synchronisation :

- 1 équerre point fixe 2 mors en INOX
- 1 équerre d'entraînement 2 mors en INOX

##### 1 kit de guidage :

- 1 patin réglable en plastique blanc (14 à 30 mm) avec vis et cheville S6
- 2 guides avec olives Nylon sur équerre en INOX

### SAF®80 TELESCOPIC - épaisseur panneaux 38-40 mm

SAF80-TL2	Garniture pour <b>2 portes</b> de <b>80 Kg</b> maxi chacune et baie de <b>3 m</b> maxi avec platines INOX à visser sur chant*
SAF81-TL2	Garniture pour <b>2 portes</b> de <b>80 Kg</b> maxi chacune et baie de <b>3 m</b> maxi avec platines zinguées à encastrer

### SAF®120 TELESCOPIC - épaisseur panneaux 45 mm

SAF120-TL2	Garniture pour <b>2 portes</b> de <b>120 Kg</b> maxi chacune et baie de <b>3 m</b> maxi avec platines INOX à visser sur chant*
SAF121-TL2	Garniture pour <b>2 portes</b> de <b>120 Kg</b> maxi chacune et baie de <b>3 m</b> maxi avec platines zinguées à encastrer

\* l'utilisation de cette platine sur chant nécessite d'enfiler les panneaux par le bout

### KIT MONTURES



### KIT DE SYNCHRONISATION



### KIT DE GUIDAGE



Système coulissant aluminium pour le déplacement simultané de 2 portes.

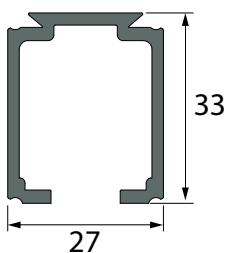
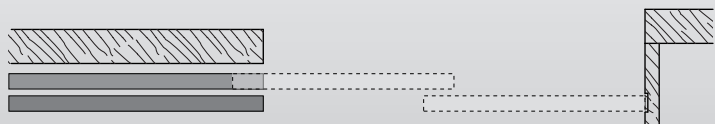
80 - 120 Kg - 2 panneaux



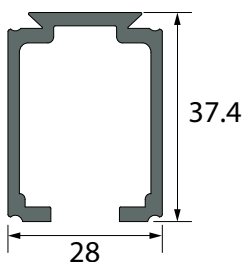
- Permet de grandes ouvertures jusqu'à 3 m.
- Passage totalement libre :
  - pas de rail de guidage au sol
  - portes refoulées dans une zone de stockage.
- Système haut de gamme :
  - montures garanties 100 000 cycles.
  - synchronisation par poulie/courroie renforcée.



SAF® TELESCOPIC



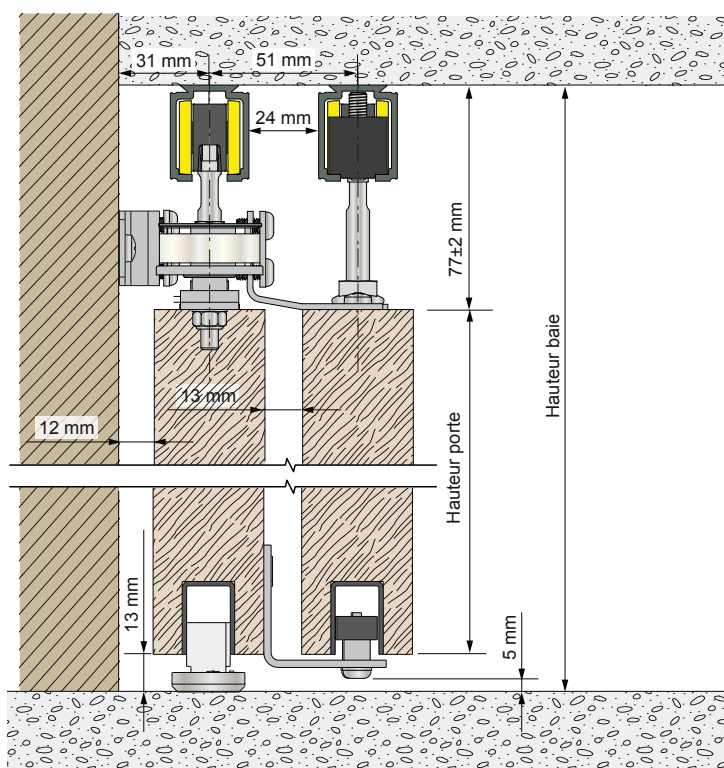
**Rail SAF®80 (11108)**  
(4 - 5 m)



**Rail SAF®120 (11312)**  
(4 - 5 m)

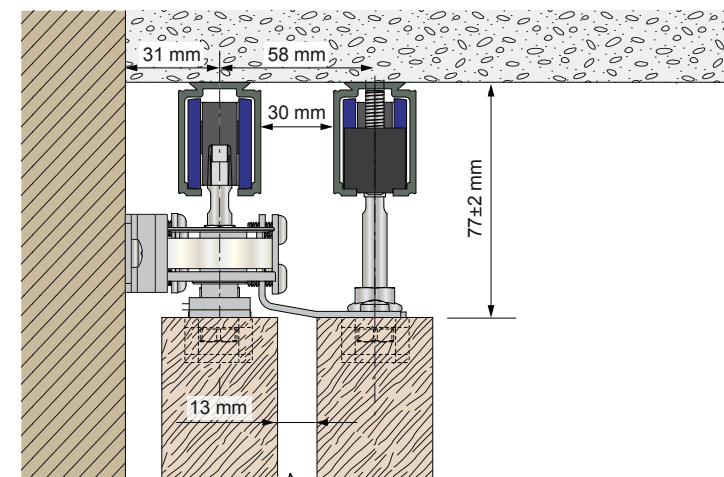
### SAF®80 TELESCOPIC 38-40 mm

(exemple version platine à visser sur chant - panneaux de 38 mm)



### SAF®120 TELESCOPIC 45 mm

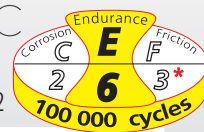
(exemple version platine à encastrer - panneaux de 45 mm)





Système télescopique pour déplacement simultané de **3 portes**

**SAF® 80** Telescopic  
**SAF® 120** Telescopic



\* SAF®120 TELESCOPIC : Friction = 2

CAPACITÉ/PORTE	80 KG (SAF®80 TELESCOPIC) 120 KG (SAF®120 TELESCOPIC)
RAIL	ALUMINIUM
DÉPLACEMENT	DROIT

Éléments indispensables pour composer un système télescopique : **3 rails + 1 garniture TELESCOPIC + 1 courroie**

### RAILS ET COURROIE

Référence	Désignation
11108/500	Rail en aluminium anodisé section 33 x 27 mm, percé tous les 0.44 m, en longueur de <b>5 m</b> pour baie jusqu'à 3.5 m. Pour garnitures <b>SAF80-TL3</b> et <b>SAF81-TL3</b> - portes de <b>80 Kg</b>
11108/600	Dito en longueur de <b>6 m</b> pour baie jusqu'à 4.5 m.
11312/500	Rail en aluminium anodisé section 37.4 x 28 mm, percé tous les 0.30 m, en longueur de <b>5 m</b> pour baie jusqu'à 3.5 m. Pour garnitures <b>SAF120-TL3</b> et <b>SAF121-TL3</b> - portes de <b>120 Kg</b>
11312/600	Dito en longueur de <b>6 m</b> pour baie jusqu'à 4.5 m.
1109A/200	Profil U 25 x18 en aluminium pour encastrer sous les portes. Disponible en longueur de <b>2 m</b> . Optionnel, facilite le coulissement de la porte.
1109A/300	Dito en longueur de <b>3 m</b> .
10172/750	Courroie crantée armée en longueur de <b>7.5 m</b> .



### KIT MONTURES



+

### KIT DE SYNCHRONISATION



+

### KIT DE GUIDAGE



### GARNITURES SAF® TELESCOPIC

#### Composition des garnitures SAF® TELESCOPIC

##### 1 kit montures :

- 6 montures montées sur roulements à billes, axes et vis INOX
- 6 platines (à visser sur chant ou à encastrer au choix)
- 4 poulies de renvoi en aluminium montées sur platine INOX
- 2 butées d'arrêt à pince avec vis INOX

##### 1 kit de synchronisation :

- 1 équerre point fixe 2 mors en INOX
- 1 équerre d'entraînement intérieur 1 mors en INOX
- 1 équerre d'entraînement extérieur 1 mors en INOX
- 1 équerre d'entraînement 2 mors en INOX

##### 1 kit de guidage :

- 1 patin réglable en plastique blanc (14 à 30 mm) avec vis et cheville S6
- 2 guides avec olives Nylon sur équerre en INOX

### SAF®80 TELESCOPIC - épaisseur panneaux 38-40 mm

SAF80-TL3	Garniture pour <b>3 portes</b> de <b>80 Kg</b> maxi chacune et baie de <b>4.5 m</b> maxi avec platines INOX à visser sur chant*
SAF81-TL3	Garniture pour <b>3 portes</b> de <b>80 Kg</b> maxi chacune et baie de <b>4.5 m</b> maxi avec platines zinguées à encastrer

### SAF®120 TELESCOPIC - épaisseur panneaux 45 mm

SAF120-TL3	Garniture pour <b>3 portes</b> de <b>120 Kg</b> maxi chacune et baie de <b>4.5 m</b> maxi avec platines INOX à visser sur chant*
SAF121-TL3	Garniture pour <b>3 portes</b> de <b>120 Kg</b> maxi chacune et baie de <b>4.5 m</b> maxi avec platines zinguées à encastrer

\* l'utilisation de cette platine nécessite d'enfiler les panneaux par le bout

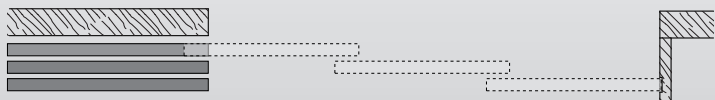


Système coulissant aluminium pour le déplacement simultané de 3 portes.

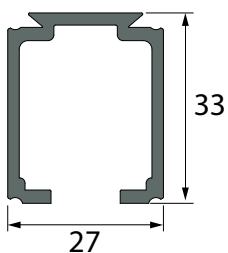
80 - 120 Kg - 3 panneaux



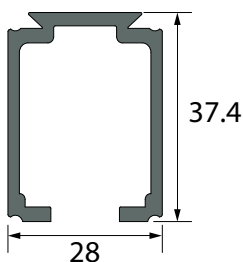
- Permet de grandes ouvertures jusqu'à 4.5 m.
- Passage totalement libre :
  - pas de rail de guidage au sol
  - portes refoulées dans une zone de stockage.
- Système haut de gamme :
  - montures garanties 100 000 cycles.
  - synchronisation par poulie/courroie renforcée.



SAF® TELESCOPIC



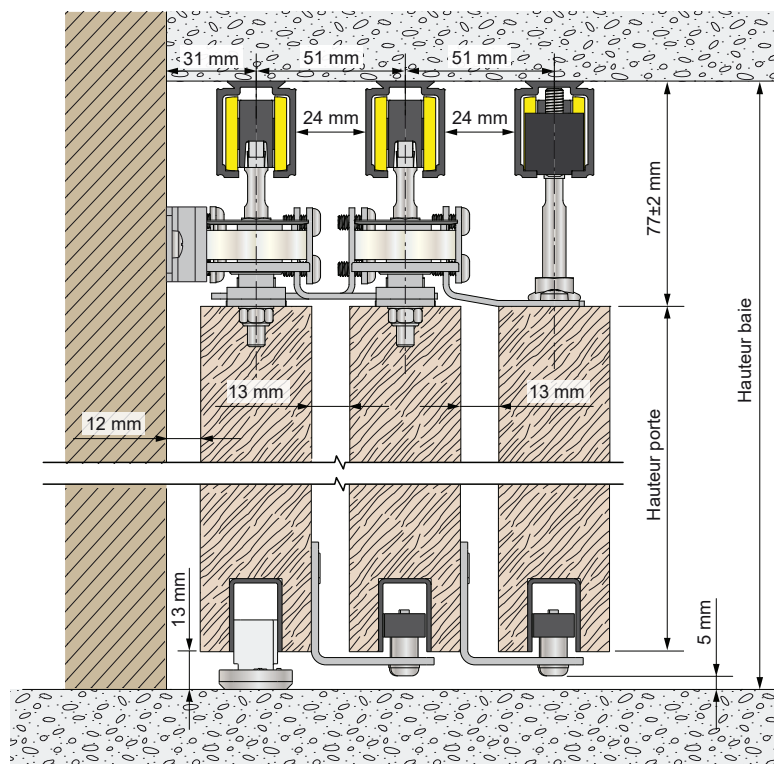
**Rail SAF®80 (11108)**  
(5 - 6 m)



**Rail SAF®120 (11312)**  
(5 - 6 m)

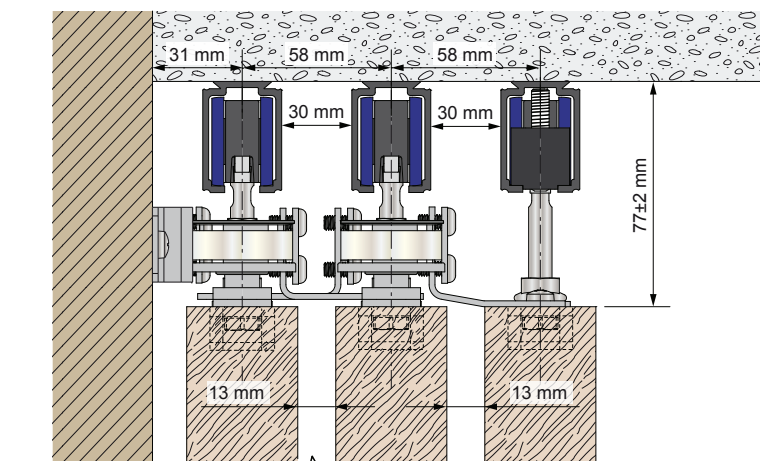
### SAF®80 TELESCOPIC 38-40 mm

(exemple version platine à visser sur chant - panneaux de 38 mm)



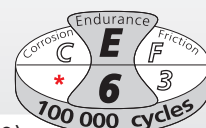
### SAF®120 TELESCOPIC 45 mm

(exemple version platine à encastrer - panneaux de 45 mm)



# Système coulissant droit

## STARAL® PLUS



Voir détails de la norme page 4

\* La corrosion varie en fonction des composants choisis

CAPACITÉ/PORTE	150 KG (RAIL 10300) 200 KG (RAIL 10400) 400 KG (RAIL 10500)
RAIL	ALUMINIUM
DÉPLACEMENT	DROIT

MANTION®



### RAILS ET ACCESSOIRES

150 KG	200 KG	400 KG	Fig.	Désignation
-	10400/400	10500/400	1	Rail en aluminium brut en longueur de 4 m.
-	10400/500	10500/500		Dito en longueur de 5 m.
10300/600	10400/600	10500/600		Dito en longueur de 6 m.
-	10400A/600	10500A/600		Rail en aluminium anodisé en longueur de 6 m.
10033	10043	10053	2	Equerre coulissante pour la fixation murale.
-	10043M	10053M	3	Manchon coulissant pour la fixation murale.
-	10044	10054	4	Support coulissant pour fixation plafond.
-	10044M	10054M	5	Manchon coulissant pour fixation plafond.
-	GH10430BP	GJ10530BP	6	Set de 4 supports pour fixation du bandeau
-	GH10430P	GJ10530P	7	Bandeau en aluminium brut en longueur de 6 m.
-	GH10430EN	GJ10530EN	8	Jeu d'embouts de bandeau en PP noir (à peindre)

### POUR PORTES DE 150 KG

#### rail 10300

Référence	Fig.	Désignation	
9232NC2	10	Monture avec armature Inox équipée de 4 galets bandage Nylon montés sur roulement à billes axe Ø M8 (platine 0036XM8)	2
0036XM8	11	Platine à visser sur chant Ø M8 - 100 x 25 - ép. 25/10°.	
9139-1	14	Butée de rail avec vis de serrage tête fraisée.	12

### POUR PORTES DE 200 KG

#### rail 10400

Référence	Fig.	Désignation	
9242NC	9	Monture avec support intégré à visser, équipée de 4 galets bandage Nylon montés sur roulement à billes.	2
9242NC2	10	Monture avec armature Inox équipée de 4 galets bandage Nylon montés sur roulement à billes axe Ø M10 (platine 0036 ou 0031).	2
0036	11	Platine à visser sur chant Ø M10 - 100 x 25 - ép. 25/10°.	20
9149-1	12	Butée de rail avec vis de serrage tête fraisée.	8

### POUR PORTES DE 400 KG

#### rail 10500

Référence	Fig.	Désignation	
9252NC	9	Monture avec support/platine intégré à visser, équipée de 4 galets bandage Nylon montés sur roulement à billes.	2
9252NC2	10	Monture avec armature Inox équipée de 4 galets bandage Nylon montés sur roulement à billes axe Ø M12 (platine 0056 ou 0051).	2
0056	11	Platine à visser sur chant Ø M12 - 170 x 30 - ép. 40/10°.	10
9159-1	12	Butée de rail avec vis de serrage tête fraisée.	2

### GUIDAGE AU SOL

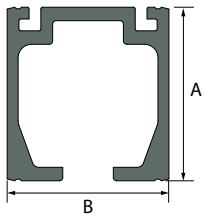
Référence	Fig.	Désignation	
1109/...	13	Profil U en acier zingué de 25 x 17 mm. L = 1.5 / 2 / 3 / 6 m.	4
1109A/...	14	Profil U en aluminium de 25 x 18 mm. L = 2 / 3 / 6 m.	4
1110/...	15	Profil U en acier zingué de 30 x 30 mm. L = 2 / 3 / 6 m.	4
1110GDL	16	Patin en Nylon blanc à visser - 100 x 25 x 25 mm pour U 30 x 30.	8
1103RG	17	Patin réglable en plastique blanc (14 à 30 mm) avec vis et cheville S6	10
1102	18	Guide du bas à olive sur platine à visser. Pour U 25 x 17 mm	20



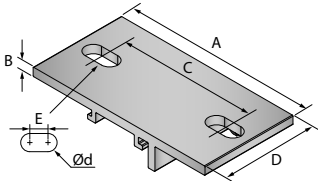


Système coulissant sur rail aluminium pour portes lourdes.

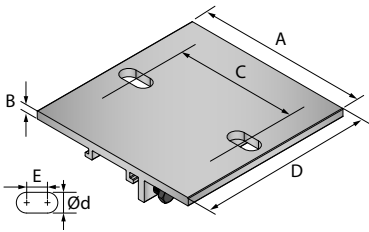
- SILENCIEUX : montures avec galets Nylon montés sur roulements à billes.
- ESTHÉTIQUE : les montures 9232NC2 / 9242NC / 9242NC2 / 9252NC et 9252NC2 on été conçues pour réduire au maximum l'espace entre le rail et la porte.
- RÉSISTANT : les armatures des montures 9232NC2 / 9242NC2 et 9252NC2 sont en Inox (tenue à la corrosion sur le long terme).



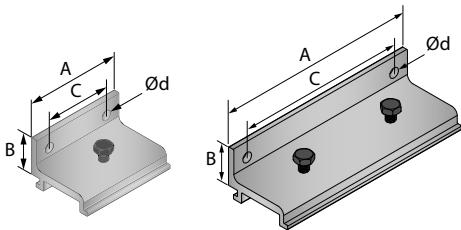
Ref.	A	B
10300	39	39
10400	51.5	47.5
10500	72	64,5



Ref.	A	B	C	D	E	Ød
10044 (rail 10400)	127	6	91	65	12	12
10054 (rail 10500)	158	8	116	90	10	16



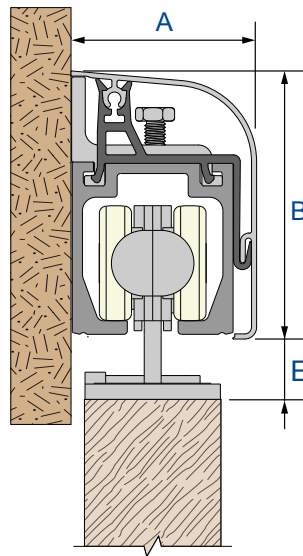
Ref.	A	B	C	D	E	Ød
10044M (rail 10400)	127	6	91	130	12	12
10054M (rail 10500)	180	8	116	158	10	16



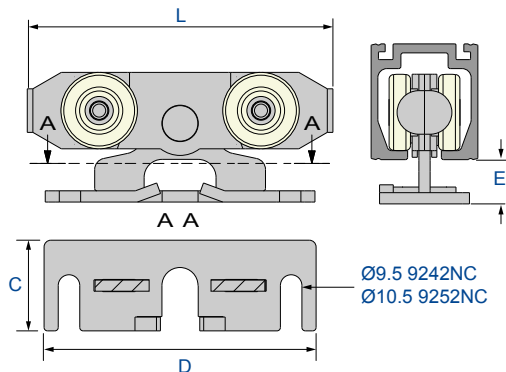
Ref.	A	B	C	Ød
10033 (rail 10300)	40	20	25	5
10043 (rail 10400)	65	24	45	6.5
10043M (rail 10400)	130	24	110	6.5
10053 (rail 10500)	90	30	70	8.5
10053M (rail 10500)	180	30	160	8.5

## STARAL® PLUS

### 9242NC - 9252NC

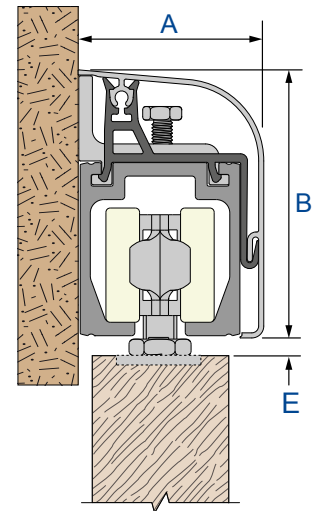


Rail	A	B	E
10400	54.5	78.5	20
10500	71	105	24



Ref.	L	E	C	D
9242NC	136	20	40	120
9252NC	156	24	50	142

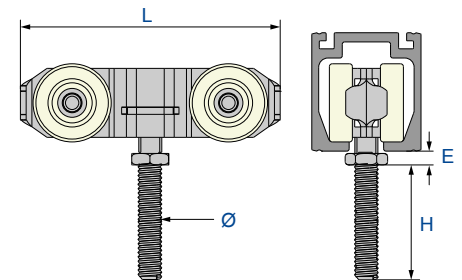
### 9232NC2 - 9242NC2 - 9252NC2



Exemple avec platine encastrée

Rail	A	B	E
10300*	-	-	-
10400	54.5	78.5	6 mini
10500	71	105	7 mini

\* pas de bandeau pour le rail 10300



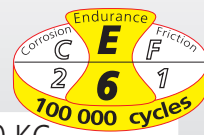
Ref.	L	E	H	Ø
9232NC2	90	5 mini	33	M8
9242NC2	113	6 mini	53	M10
9252NC2	140	7 mini	44	M12



Système coulissant droit sur fer plat

**RQC DESIGN**DESIGNED & DEVELOPED  
BY MANTION

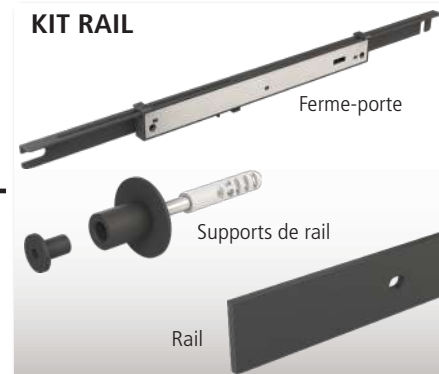
Voir détails de la norme page 4



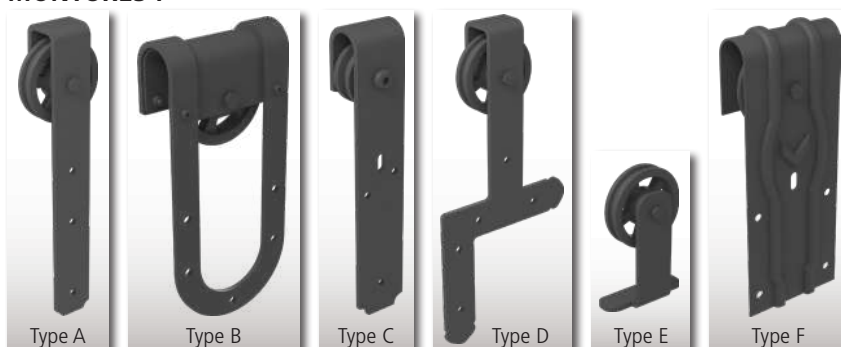
CAPACITÉ/PORTE	80-100-120 KG
RAIL	FER PLAT
DÉPLACEMENT	DROIT

**Ensemble complet : 1 KIT FERRURES + 1 KIT RAIL + (ACCESSOIRES AU CHOIX)****KITS FERRURES**

Référence	Désignation
RD-A-B	Ensemble pour portes jusqu'à <b>120 Kg</b> finition «noir» comprenant : - 2 <b>ferrures</b> type <b>A</b> - 2 <b>butées</b> avec tampon en caoutchouc - 2 systèmes <b>anti-dégondement*</b> - 1 <b>guide bas</b> en plastique noir - Vis, clés et notice de montage
RD-B-B	Dito avec ferrures <b>type B</b> . Pour portes jusqu'à <b>120 Kg</b> .
RD-C-B	Dito avec ferrures <b>type C</b> . Pour portes jusqu'à <b>80 Kg</b> .
RD-D-B	Dito avec ferrures <b>type D</b> . Pour portes jusqu'à <b>120 Kg</b> .
RD-E-B	Dito avec ferrures <b>type E</b> . Pour portes jusqu'à <b>100 Kg</b> .
RD-F-B	Dito avec ferrures <b>type F</b> . Pour portes jusqu'à <b>120 Kg</b> .

**KIT FERRURES****KIT RAIL****KITS RAILS**

RD-T9-B	Kit pour baie jusqu'à <b>950 mm</b> , finition «noir», comprenant : - 1 <b>rail plat</b> , longueur = 1950 mm. 50 x 6 mm. - 4 <b>supports de rail</b> pour fixation murale (fixation tous les 0.56 m) - 1 <b>amortisseur ferme-porte</b> pour une fermeture ou une ouverture en douceur de la porte
RD-T12-B	Kit pour baie jusqu'à <b>1200 mm</b> , finition «noir», comprenant : - 1 <b>rail plat</b> , longueur = 2400 mm. 50 x 6 mm. - 5 <b>supports de rail</b> pour fixation murale (fixation tous les 0.56 m) - 1 <b>amortisseur ferme-porte</b> pour une fermeture ou une ouverture en douceur de la porte

**MONTURES :****ACCESSOIRES**

RD-1	Guide bas réglable. Se fixe sur le mur (pas d'usinage de la porte) Pour porte de <b>16 à 45 mm</b> d'épaisseur.
RD-2	Amortisseur ferme-porte pour une fermeture ou une ouverture tout en douceur de la porte. L'amortisseur suit la porte dans sa position ouverte ou fermée. Pour portes jusqu'à <b>120 Kg</b> .
RD-3B	Poignée en acier noir. Hauteur = 286 mm - Largeur = 32 mm
RD-4B	Poignée cuvette en acier noir. Hauteur = 200 mm - Largeur = 90 mm
RD-5B	Poignée bâton en acier noir. Hauteur = 356 mm - Largeur = 32 mm
RD-6B	Poignée en acier noir. Hauteur = 265 mm - Largeur = 40 mm
RD-7	Kit de 4 cales pour augmenter la distance entre le mur et le rail. Longueur = 10 mm
RD-8	Le kit SYMETRIC permet l'installation d'une porte supplémentaire (2 portes en opposition). Compatible avec les <b>ferrures A et D</b> . Voir détails page 41.
RD-9	Raccord de rail. Permet de lier deux rails en un.
RD-10B	Poignée demi bâton en acier noir. Hauteur = 356 mm - Largeur = 32 mm
RD-11B	Poignée cuvette en acier noir. Hauteur = 203 mm - Largeur = 54 mm

\*Le système anti-dégondement est différent sur les **ferrures C et E** :

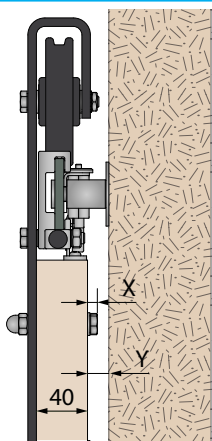
80-100-120 Kg



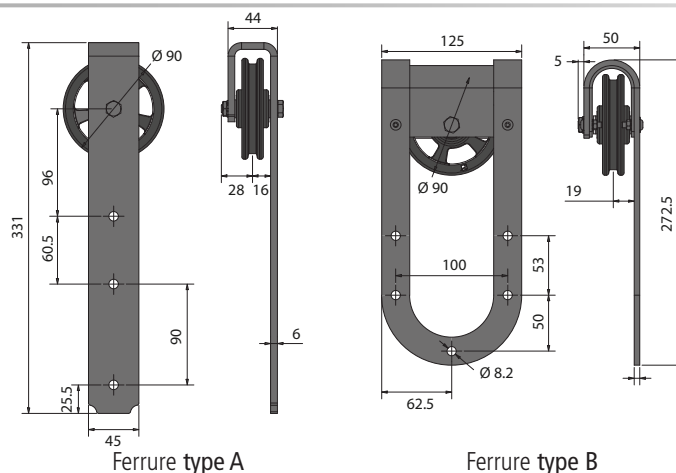
ROC® DESIGN

Système coulissant sur fer plat, alliant un look et une finition remarquable. Pour portes jusqu'à 120 Kg.

- CONFORT : un **amortisseur ferme-porte** est **inclus** dans chaque kit rail (il accompagne l'ouverture ou la fermeture de la porte en douceur)
- DESIGN : apporter un esprit atelier et un look unique avec notre finition «noir».
- SYSTEME SUR MESURE : 6 différents types de ferrures pour créer votre propre design en fonction de vos envies.
- QUALITE : les galets de nos ferrures sont en polyamide montés sur roulement à billes pour une qualité de roulement incomparable (garantie 100 000 cycles).

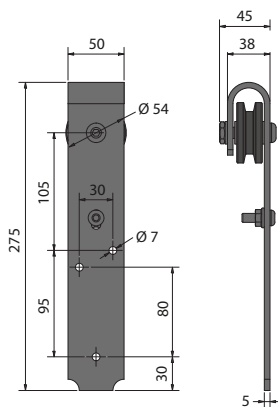


## ROC® DESIGN



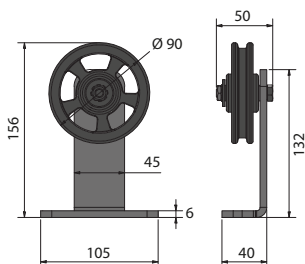
Ferrure type A

Ferrure type B



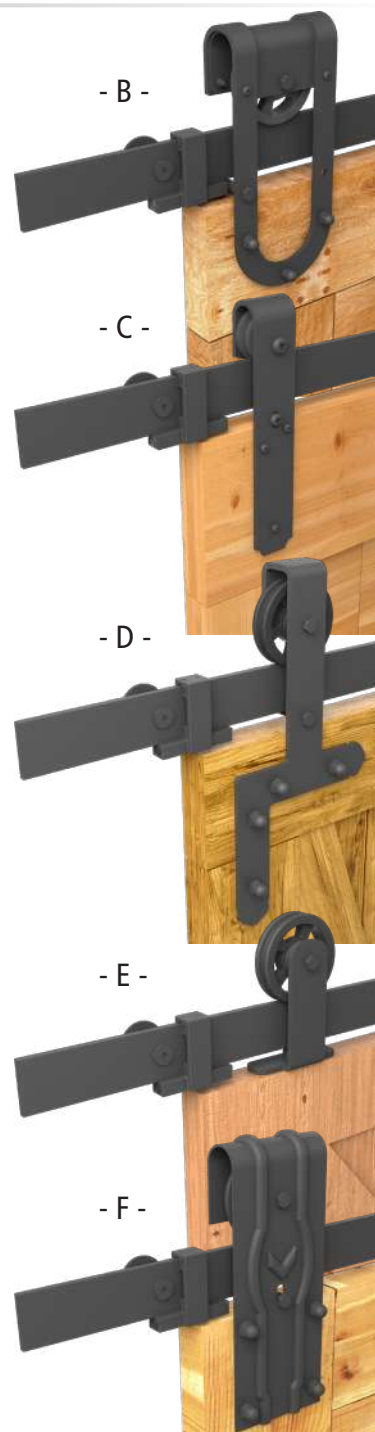
Ferrure type C

Ferrure type D



Ferrure type E

Ferrure type F



- B -

- C -

- D -

- E -

- F -

Monture	A	B	C	D	E	F
X	4	6	/	4	/	4
Y	11	13	8	11	11	11



### RD-8 : Kit de Synchronisation

Le kit **SYMETRIC** permet l'installation d'une porte supplémentaire (2 portes en opposition) et permet ainsi leur ouverture et fermeture de manière simultanée.

Kit compatible uniquement avec les ferrures **A** et **D**.



L'amortisseur ferme-porte **RD-2** est un mécanisme qui accompagne la fermeture en douceur et en silence de la porte.

Pour portes jusqu'à **120 Kg**.



Système coulissant à fermeture automatisée pour portes en bois

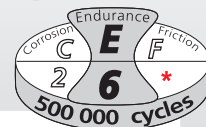
**SOFTCLOSE**

DESIGNED & DEVELOPED  
BY MANTION



Voir détails de la norme page 4

\* Coulissant assisté non concerné par la norme EN1527

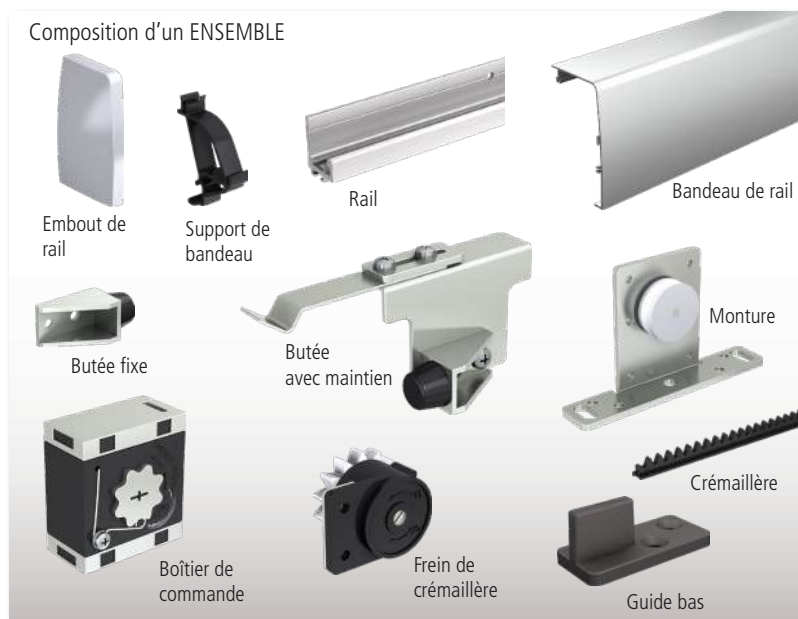


CAPACITÉ/PORTE	80 KG
RAIL	ALUMINIUM
DÉPLACEMENT	DROIT

### ENSEMBLES prêts à la pose

Référence	Désignation
Ensemble comprenant :	
- 1 rail en aluminium anodisé.	
- 1 bandeau en aluminium anodisé avec deux embouts et deux supports bandeau.	
- 2 montures (sur roulements à billes) avec platines intégrées.	
- 1 frein de crémaillère.	
- 1 crémaillère.	
- 1 commande de porte (ressort spirale).	
- 1 butée fixe.	
- 1 butée avec maintien de porte ouverte.	
- 1 guide au sol.	
- Visserie et notice de montage.	
SC-80	Pour une porte de 830 à 880 mm de largeur.
SC-100	Pour une porte de 1030 à 1080 mm de largeur.
SC-145	Pour une porte de 1480 à 1530 mm de largeur.

### Composition d'un ENSEMBLE



### OPTIONS de fermeture

3012CSC	Crémaillère supplémentaire (Longueur = 570 mm) : permet d'augmenter le temps de fermeture (pour le KIT SC-145, utiliser 2 crémaillères).
SC-TR	Retardateur de fermeture (TIMER). Maintient la porte en position ouverte jusqu'à 60 sec. suivant réglage. Pour porte qui s'ouvre sur la droite (vue de face).
SC-TL	Dito pour porte qui s'ouvre vers la gauche.

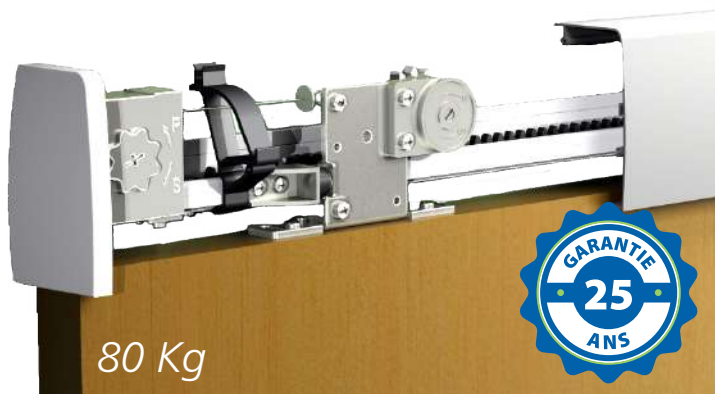




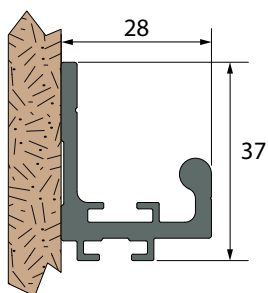
convient pour PMR

Système coulissant à fermeture automatique idéal pour les espaces qui doivent rester fermés.

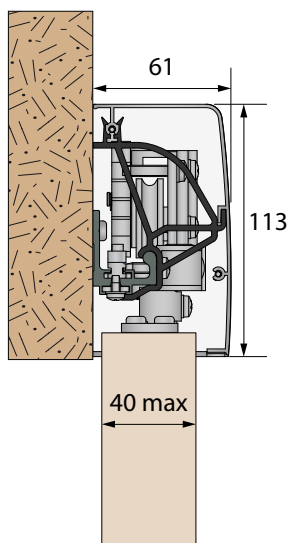
- PRATIQUE : 3 Kits prêts à la pose pour baies de : 750 à 1400 mm de largeur
- DESIGN : Finition parfaite : bandeau aluminium anodisé (avec embouts)
- SILENCIEUX : Ralentisseur hydraulique intégré pour une fermeture douce et silencieuse
- CONFORTABLE : Possibilité de réglage de la vitesse de fermeture avec possibilité de maintenir la porte ouverte jusqu'à 60 sec.



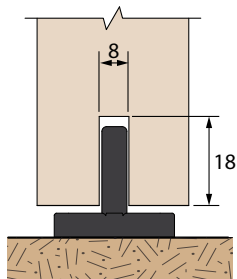
SOFTCLOSE



Rail SOFTCLOSE

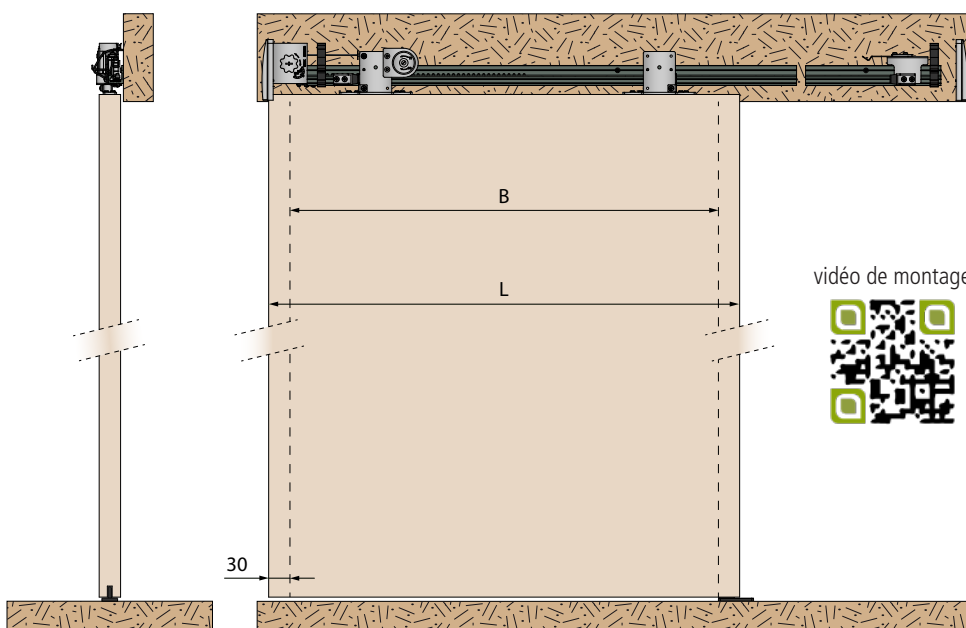


Coupe montage



Montage avec guide 1103R

## SOFTCLOSE



vidéo de montage



### Création d'ouverture :

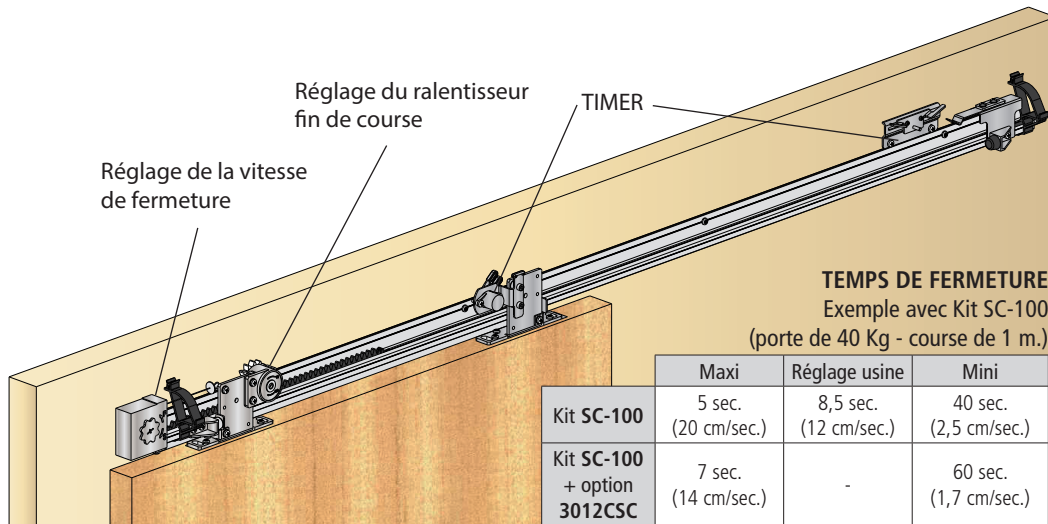
dans ce cas, choisir les largeurs de portes standards pour déterminer la largeur de baie à créer.

L (largeur de porte)	Réf. du KIT	Largeur de baie
830	<b>SC-80</b>	750
1030	<b>SC-100</b>	950
1480	<b>SC-145</b>	1400

### Ouverture existante (rénovation) :

dans ce cas, prendre la largeur de baie existante pour déterminer la largeur de porte à utiliser.

Largeur de baie	Réf. du KIT	L (largeur de porte)
800	<b>SC-80</b>	880
1000	<b>SC-100</b>	1080
1450	<b>SC-145</b>	1530



### TEMPS DE FERMETURE

Exemple avec Kit SC-100 (porte de 40 Kg - course de 1 m.)

	Maxi	Réglage usine	Mini
Kit SC-100	5 sec. (20 cm/sec.)	8,5 sec. (12 cm/sec.)	40 sec. (2,5 cm/sec.)
Kit SC-100 + option 3012CSC	7 sec. (14 cm/sec.)	-	60 sec. (1,7 cm/sec.)



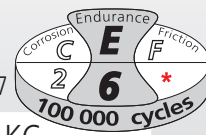
# Système coulissant droit motorisé pour portes en bois



## WIDOOR

Voir détails de la norme page 4

\* Coulissant motorisé non concerné par la norme EN1527



CAPACITÉ/PORTE	80 KG OU 2 X 50 KG
EPAISSEUR/PORTE	40 MM MAX
RAIL	ALUMINIUM
DÉPLACEMENT	DROIT MOTORISÉ

Éléments indispensables pour composer un système motorisé : **1 rail + 1 kit coulissant + 1 moteur + 2 commandes**

### RAILS & ÉQUERRES

Référence	Désignation	
11108/...	Rail SAF en aluminium anodisé, section 33 x 27 mm, percé tous les 0.44 m. Disponible en longueur 2, 3, 4, 5 et 6 m.	6
11013	Support équerre (coulissant) pour fixation murale du rail. Se fixe tous les 0.44 m.	10



### KITS COULISSANTS POUR MOTEURS WIDOOR

SAF80A-111W	Kit pour <b>1 porte simple (80 Kg maxi)</b> et baie de 1.1 m. maxi comprenant : - 2 montures SAF avec platines - éléments de synchronisation avec courroie crantée (armée) - 2 butées et 1 guide bas - 1 niveau à bulle (Buly)
SAF80A-202W	Kit pour <b>2 portes en opposition (50 Kg maxi chacune)</b> et baie de 2 m. maxi comprenant : - 4 montures SAF avec platines - éléments de synchronisation avec courroie crantée (armée) - 4 butées et 2 guides bas - 1 niveau à bulle (Buly)

### KIT COULISSANT



### MOTEURS WIDOOR - ALIMENTATION 230 V

K0000256	Moteur WIDOOR pour commande filaire (livré sans interrupteur). Alimentation 24V et boîtier de gestion intégrés au moteur. - Nécessite des éléments de pilotage : interrupteurs ou radars - Partie mécanique (rail et kit coulissant) à commander séparément
K0000266	Dito pour commande radio 433.92 MHz

### MOTEURS WIDOOR INSIDE - ALIMENTATION 24 V

W0001210	Moteur WIDOOR INSIDE pour commande filaire (livré sans interrupteur) comprenant un motoréducteur et un boîtier de gestion déporté (fourni dans une boîte sèche Ø68 mm avec un cordon de 3 m. pour relier au moteur). - Nécessite une alimentation 24V (C0000265 ou W0000230) - Nécessite des éléments de pilotage : interrupteurs ou radars - Partie mécanique (rail et kit coulissant) à commander séparément
W0001220	Dito pour commande radio 433.92 MHz
C0000265	Alimentation 70 W (entrée 90-260 V AC - sortie 24 V DC)
W0000230	Alimentation 230 V/24 V DC fournie dans un boîtier (IP50 avec couvercle assemblé) Ø68 mm encastrable profondeur 60 mm.

### COMMANDES POUR MOTEURS WIDOOR

C0001310	Détecteur d'activation basé sur la technologie à radar, ouvre les portes coulissantes de manière fiable et évite les temps d'ouverture prolongés superflus grâce à la détection de direction.
C0004780	Interrupteur radio, idéal pour la rénovation : pas de câbles à tirer ! pour moteurs à commande radio 433.92 MHz.
C0001290	Interrupteur filaire 1 poussoir, pour moteurs à commande filaire.
C0001300	Interrupteur filaire sans contact

### VENTOUSES DE MAINTIEN

C0013750	Ventouse en applique ou encastrée. Force de maintien = 60 kg.
C0013760	Ventouse en applique. Force de maintien = 180 kg.
C0013765	Ventouse encastrée. Force de maintien = 180 kg.





Système coulissant droit motorisé pour portes en bois jusqu'à 40 mm. La souplesse de fonctionnement et la faible sonorité en font un moteur idéal pour votre intérieur.

- Poids max : 1 porte de 80 kg, ou 2 portes de 50 kg
- Réglages accessibles via l'application Bluetooth dédiée
- Moteur monté sur silent bloc garantissant un fonctionnement ultra silencieux
- Commande du moteur par interrupteur (radio ou filaire) ou par radar de détection
- Simplicité de mise en oeuvre : auto-apprentissage des fins de course
- Idéal pour un montage entre cloisons
- Ventouses de maintien disponibles en option pour plus de sécurité
- Fabriqué en France et garanti 5 ans

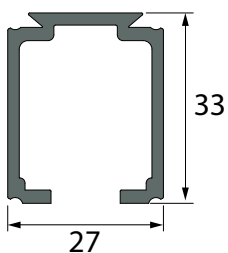


convient  
pour PMR

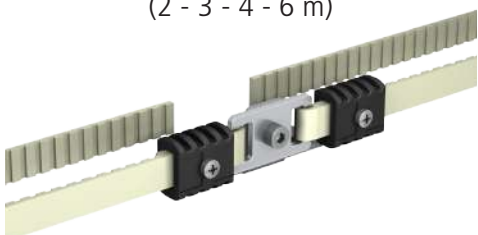


80 ou 2x50 Kg

WIDOOR



Rail SAF (11108)  
(2 - 3 - 4 - 6 m)



Synchronisation simple à monter grâce aux 2 brides amovibles. De plus, l'espace rail/porte est réduit au maximum.



**Nouveau**

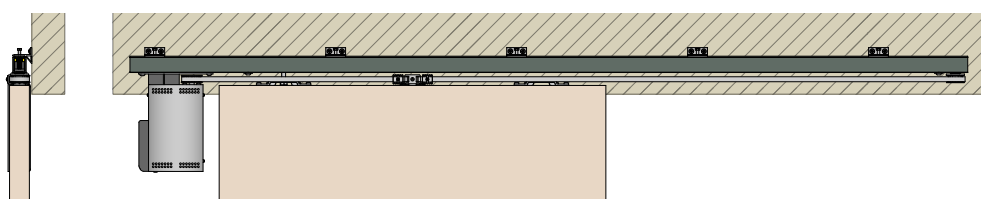
Télécharger dans  
l'App Store

DISPONIBLE SUR  
Google Play

**Pilotez votre motorisation depuis votre smartphone grâce à l'application Widoor !**

- ✓ Pilotez l'ouverture et la fermeture de votre porte coulissante motorisée avec votre smartphone
- ✓ Adaptez la vitesse d'ouverture et de fermeture de votre porte coulissante à votre convenance
- ✓ Paramétrez votre motorisation selon vos besoins : temporisation avant fermeture, verrou, indicateur LED...

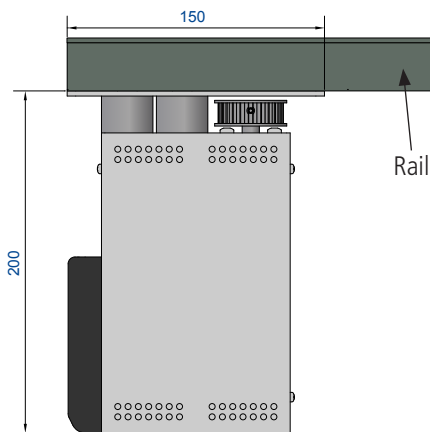
## WIDOOR



### WIDOOR

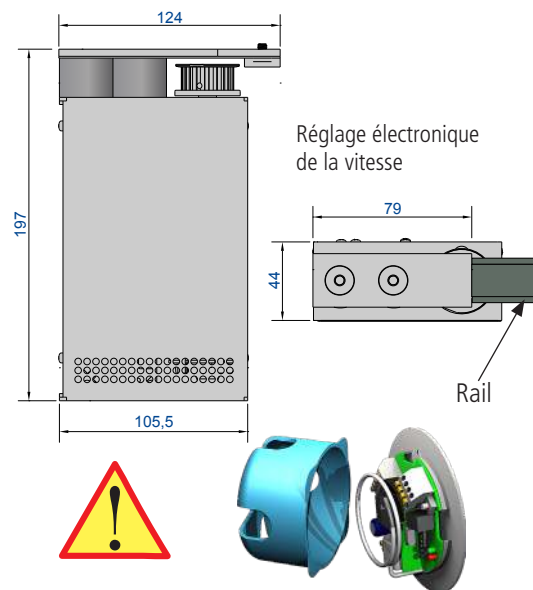
CARACTERISTIQUES TECHNIQUES du MOTOREDUCTEUR	
Poids maximal par porte	Porte simple de 80 Kg maxi Porte double 2 x 50 Kg maxi
Technologie	Entraînement par courroie
Connectivité	Radio (433.92 MHz) / Bluetooth (BLE4.1)
Réglage par smartphone	OUI
Tension d'alimentation	80 - 264 VAC
Fréquence	47 - 63 Hz
Puissance nominale	65 W
Courant Max consommée	1,5 A à 115 VAC / 1 A à 230 VAC
Vitesse d'ouverture	50 mm.s-1 - 350 mm.s-1
Vitesse de fermeture	50 mm.s-1 - 200 mm.s-1
Temporisation avant fermeture	0 à 60 sec
Protection interne	Fusible interne 2.5 AT
Sécurité d'utilisation	EN60335-1, EN60335-2
Température d'utilisation	+5 / +40 °C

Tests réalisés avec une porte simple de 50 kg. Données à titre indicatif.



### WIDOOR INSIDE

CARACTERISTIQUES TECHNIQUES du MOTOREDUCTEUR	
Poids maximal par porte	Porte simple 80 Kg Porte double 2 x 50 Kg
Technologie	Entraînement par courroie
Réglage par smartphone	NON
Tension d'alimentation	24 VDC
Fréquence radio	433.92 MHz
Puissance absorbée	75 W maxi
Entrées / Sorties	2E / 1S (24 VDC - 2A)
Vitesse d'ouverture max de la porte	~350 mm/s
Protection interne	Fusible interne 2.5 AT
Protection Externe recommandée	Disjoncteur magnétothermique 4A courbe C ou équivalent
Indice de protection	IP20
Température d'utilisation	-10 / +60 °C



Les connexions se font directement sur le bloc moteur. Il est donc nécessaire de prévoir une trappe d'accès pour les opérations de réglage et de maintenance qui pourraient être nécessaires.

Le boîtier de gestion (Ø 67) doit toujours être accessible pour les opérations de réglage et de maintenance qui pourraient se rendre nécessaires. Il est fourni avec un cordon RJ de 3 m. (à relier au moteur).

# Automatisme pour porte coulissante

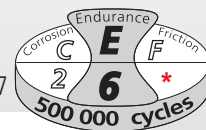
## MOVENTIV 80

by MANTION®

**Nouveau**

Voir détails de la norme page 4

\* Coulissant motorisé non concerné par la norme EN1527



CAPACITÉ/PORTE	80 KG
EPAISSEUR/PORTE	40 MM
RAIL	ALUMINIUM
DÉPLACEMENT	MOTEUR LINÉAIRE

MANTION®



Composition pour 1 porte :      **A + B + C + D + E**      ( B peut être facultatif suivant le montage )

	830 MM	930 MM	1030 MM	1130 MM	Largeur maximale de la porte
<b>ÉLÉMENTS DE FIXATION DU RAIL</b>					
<b>A</b>	Fixation en applique				Equerre murale en acier zingué coupée à longueur.
	C0013800	C0013810	C0013820	C0013830	
	Fixation au plafond				Plaque pour fixation plafond en acier zingué coupée à longueur.
	C0013840	C0013850	C0013860	C0013870	
<b>HABILLAGE DU RAIL</b>					
<b>B</b>	Bandeaux de finition				Bandeau en aluminium anodisé à clipser sur le rail. Coupé à longueur.
	C0013880	C0013890	C0013900	C0013910	
	Kit embouts de bandeau				Kit de 2 embouts de bandeau en polyamide.
K0001400					
<b>RAILS MOTORISÉS</b>					
<b>C</b>	K0001520	K0001530	K0001540	K0001550	Kit pour rail avec motorisation intégrée comprenant : - 1 rail aluminium coupé à longueur - 1 stator - 1 translateur (chariot mobile équipé d'aimants) - 1 contrôleur (commande moteur) - visserie pour fixation du rail
<b>KITS D'ACCROCHE DU PANNEAU</b>					
<b>D</b>	Accroche pour panneau en bois				Kit de fixation encastré pour panneaux bois.
	26FC				
	Accroche pour panneau en verre				Kit de fixation pour panneaux verre 8 mm
	K0001430				
				Dito pour panneaux en verre de 10 mm	
				K0001440	
<b>ACCESSOIRES DE COMMANDE (prévoir 1 commande pour chaque coté)</b>					
<b>E</b>	C0001310				Détecteur de mouvement.
	C0001315				Détecteur de mouvement radar plus détecteur de présence.
	C0001325				Cellule de barrage miniature.
	C0004780				Interrupteur radio, idéal pour la rénovation : pas de câbles à tirer. Commande radio 433.92 MHz.
	C0001290				Interrupteur filaire 1 poussoir.
	C0001300				Interrupteur filaire sans contact.



MOVENTIV® 80 est la solution idéale pour l'automatisation de vos portes coulissantes quel que soit le lieu où vous souhaitez l'installer. Son design intemporel et sa taille compacte font du MOVENTIV® un produit indispensable pour vos projets. Ultra silencieux : nouvelle génération de moteur linéaire, l'entraînement par champ magnétique sans contact supprime tous les bruits mécaniques.

- Fiabilité exceptionnelle : moteur brushless, l'entraînement direct et sans contact réduit considérablement la maintenance.
- Motorisation connectée 3.0 : application smartphone, MOVENTIV® simplifie la commande, pilotage possible par Bluetooth des portes et permet une mise en service rapide.
- Une installation simplifiée : prêt à la pose, le système est équipé dans les ateliers MANTION et livré prêt à la pose.
- Multiples connexions : Le contrôleur permet l'utilisation de : radars, interrupteurs, bandeaux LED, ventouses.

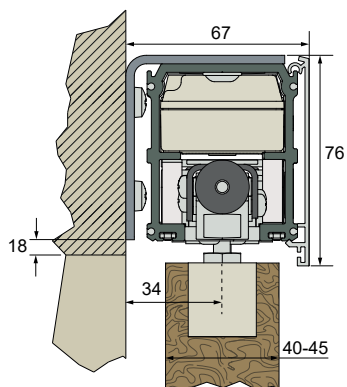


convient  
pour PMR



80 Kg

MOVENTIV® 80

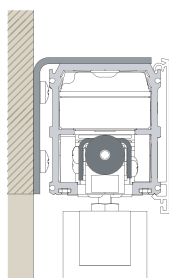


### MONTAGES POSSIBLES

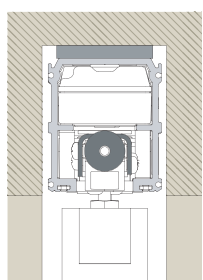
Le MOVENTIV® 80 s'adapte à tous types de montage, que ce soit au **plafond**, au **mur** ou **encastré**. Vous pourrez également choisir de l'utiliser avec ou sans tapée (la tapée verticale propose une variante plus esthétique et une meilleure opacité à la lumière pour une porte en bois). Pour encore plus de simplicité le rail est déjà assemblé et prêt à la pose.



AU PLAFOND



MURAL



ENCASTRÉ



Brochure commerciale

## L'application MOVENTIV®



### Le partenaire idéal de votre porte coulissante

Sa motorisation est connectée 3.0 grâce à l'application smartphone que nous avons développée. **MOVENTIV® 80 simplifie la commande.** Son application pilote par Bluetooth l'ouverture et la fermeture de vos portes d'un geste simple. Elle vous permettra aussi **une mise en service rapide.**

C'est aussi facile à utiliser qu'à installer. On raccorde le secteur et on pilote avec le smartphone "Plug & Play".

### Votre compagnon au quotidien

Ouverture, fermeture... vous pouvez piloter votre motorisation avec votre smartphone, **de la même façon qu'avec une télécommande.** Mais l'application va encore plus loin !.

- Commande d'ouverture et fermeture, ouverture temporisée..
- Condamnation de la porte
- Gestion des vitesses d'ouverture et fermeture
- Accessoires de commande paramétrables par côté
- Allumage du bandeau led (torche)



### LES AVANTAGES DE L'APPLI

Véritable chef d'orchestre de tous vos accessoires

L'application sera votre partenaire pour gérer votre système de fermeture MOVENTIV® au quotidien.

## Un concentré de technologie

MOVENTIV® 80 est un automatisme **connecté** spécialement conçu pour les portes coulissantes intérieures couramment utilisées dans des lieux tels que les bureaux, les hôpitaux, les hôtels, chez les particuliers et bien d'autres types de bâtiments.

**MOVENTIV® 80** est équipé d'un **moteur nouvelle génération avec entraînement direct par champs magnétiques, sans contact et qui supprime ainsi les pièces de transmission** telles que les réducteurs et les courroies. La partie électronique est totalement intégrée dans les ensembles livrés.

**Aussi discrète que performante, la motorisation MOVENTIV® est entièrement intégrée dans son profil.** Son design intemporel et ses dimensions compactes font du MOVENTIV® le produit indispensable pour vos projets de séparation de pièces à accès automatisés.



Cette application est à télécharger **gratuitement** sur :



## AMORTISSEURS FERME-PORTE

<b>66AFP21</b>	Système d'amortisseur permettant une fermeture tout en douceur de la porte. L'amortisseur accompagne la porte de façon automatique jusqu'à la position fermée. Pour porte jusqu'à 40 Kg. 1 seul amortisseur par porte (soit à l'ouverture, soit à la fermeture).
<b>66AFP22</b>	Dito pour porte jusqu'à 80 Kg.



66AFP21 &amp; 66AFP22

## SERRURES

<b>0942-1</b>	<u>Kit de serrure à encastrer finition aspect brossé comprenant :</u> - 1 serrure à crochet (coffre 68x100 mm) + gâche (hauteur 90 mm) - 2 rosaces rondes à condamnation intérieur/extérieur - 1 bouton doigt
<b>0942-2</b>	Dito avec rosaces ovales




0942-1



0942-2

## BUTOIRS

Référence	Désignation	
<b>4023</b>	Butée amortisseur Ø 20 mm.	20
<b>2692</b>	Butée amortisseur Ø 40 mm.	20
<b>1084</b>	Butée d'extrémité avec tampon caoutchouc Ø 20 mm sur équerre zinguée 18/10°. Porte de 40 Kg max.	10
<b>1086</b>	Butée d'extrémité renforcée avec tampon caoutchouc Ø 30 mm sur équerre zinguée 35/10°. Porte de 80 Kg max.	10
<b>2094</b>	Butoir à visser avec 2 amortisseurs caoutchouc Ø 40 mm sur équerre zinguée 65/10°. Porte de 300 Kg max.	6
<b>2095</b>	Butoir à visser renforcé avec 2 amortisseurs à ressort sur équerre zinguée 70/10°. Porte de 600 Kg max.	4



4023



2692



1084



1086



2094



2095

## VERROUS & GÂCHES

<b>1314</b>	Verrou renforcé, platine à visser et pion dévissable. Hauteur : 300 mm, Ø 14 mm.	5
<b>1314E</b>	Dito avec platine étroite (23 mm).	6
<b>1316</b>	Verrou renforcé, platine à visser et pion dévissable. Hauteur : 500 mm, Ø 16 mm.	8
<b>1316E</b>	Dito avec platine étroite (23 mm).	8
<b>1314GE</b>	Gâche à entailler pour verrou 1314.	
<b>1316GE</b>	Gâche à entailler pour verrou 1316.	
<b>1314GP</b>	Gâche à pattes pour verrous 1314.	
<b>1316GP</b>	Gâche à pattes pour verrous 1316.	
<b>1317A</b>	Verrou à levier couleur gris RAL 9006. Hauteur = 170 mm - Course = 20 mm.	10
<b>1326A</b>	Verrou à levier couleur gris RAL 9006. Hauteur = 260 mm - Course = 20 mm.	10
<b>1351A</b>	Verrou à levier couleur gris RAL 9006. Hauteur = 510 mm - Course = 20 mm.	10
<b>1316B</b>	Verrou de box avec porte cadenas, boîte fonte, tige et gâche en acier. Poids : 660 g.	10
<b>1304</b>	Verrou boîte plastique et tige acier - course : 40 mm.	
<b>1313</b>	Verrou en métal nickelé brossé avec gâche INOX. Course = 18 mm.	



1314 &amp; 1316



1314E &amp; 1316E



1314GE &amp; 1316GE



1314GP &amp; 1316GP


 1317A & 1326A  
& 1351A


1316B



1304



1313

## ARRÊTS

<b>1310N</b>	Arrêt stop en inox brossé - course de 35 mm. Hauteur : 140 mm - Largeur : 40 mm.	
<b>1311N</b>	Arrêt stop aspect inox brossé - course de 35 mm. Hauteur : 160 mm - Largeur : 30 mm.	
<b>1312N</b>	Arrêt stop en zamak peint - course de 20 mm. Hauteur : 135 mm - Largeur : 50 mm.	
<b>1301TN</b>	Arrêt à pince traité cataphorèse (noir) avec mentonnet à visser, série courante.	10
<b>1302</b>	Arrêt à pince brut (noir) avec mentonnet à visser, série forte.	4



1301TN &amp; 1302



1310N



1311N



1312N

## BROSSES D'ÉTANCHÉITÉ & JOINTS

<b>63A5/1200</b>	Brosse d'étanchéité adhésive poils courts 5 mm. Longueur = 12 m.	
<b>63A15/1200</b>	Dito avec poils de 15 mm.	
<b>63A20/1200</b>	Dito avec poils de 20 mm.	
<b>63A25/1200</b>	Dito avec poils de 25 mm.	
<b>1150/105</b>	Brosse d'étanchéité avec support PVC, poils 15 mm. Percé tous les 220 mm, livré sous gaine plastique individuelle. Longueur = 1.05 m.	10
<b>1151/250</b>	Brosse d'étanchéité avec support PVC, poils 22 mm. Longueur = 2.5 m.	10
<b>1152A11/200</b>	Brosse d'étanchéité avec support en aluminium, poils 10 mm. Longueur = 2 m.	
<b>1151A/300</b>	Brosse d'étanchéité avec support en aluminium, poils 35 mm. Longueur = 3 m.	
<b>1151AL/300</b>	Brosse d'étanchéité avec support en aluminium, poils 40 mm. Longueur = 3 m.	
<b>63C10/250</b>	Joint brosse avec base sapin. Pour rainure de 7 x 3 mm. Longueur = 2.50 m.	
<b>63C10/10</b>	Dito en longueur de 10 m.	
<b>63B10/250</b>	Joint brosse avec base sapin. Pour rainure de 6 x 4 mm. Longueur = 2.50 m.	
<b>63B10/10</b>	Dito en longueur de 10 m.	
<b>66JB/300</b>	Joint adhésif translucide demi lune. Longueur = 3 m.	
<b>66JB/350</b>	Dito en longueur de 3.50 m.	
<b>66JN/250</b>	Joint adhésif noir demi lune. Longueur = 2.5 m.	
<b>66JC5/250</b>	Joint tubulaire Ø 5 mm en silicone avec base sapin. Pour rainure de 5 x 2 mm. Longueur = 2.50 m.	
<b>66JC5/10</b>	Dito en longueur de 10 m.	



## GUIDAGE AU SOL

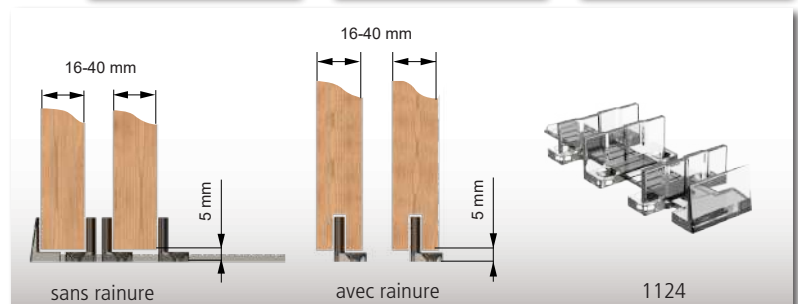
### PROFILS DE GUIDAGE

<b>1106/110</b>	Profil U en PVC noir 12x17 à encastrer sous la porte. Facilite le coulissement de celle-ci, convient pour les guides <b>1103</b> et <b>1103R</b> . Longueur = 1.10 m.	
<b>1109/...</b>	Profil U en acier zingué de 25 x 17 mm. Longueur = <b>2 m</b> (1109/200) / <b>3 m</b> (1109/300) et <b>4 m</b> (1109/400)	4
<b>1109A/...</b>	Profil U en aluminium de 25 x 18 mm. Longueur = <b>2 m</b> (1109A/200) / <b>2.5 m</b> (1109A/250) et <b>3 m</b> (1109A/300)	4
<b>1110/...</b>	Profil U en acier zingué de 30 x 30 mm. Longueur = <b>3 m</b> (1110/300) et <b>4 m</b> (1110/400)	4
<b>1110XA2/.</b>	Profil U en acier <b>Inoxydable XA2</b> (304L) de 30 x 30 mm. Longueur = <b>3 m</b> (1110XA2/3) et <b>6 m</b> (1110XA2/6)	
<b>1110XA4/.</b>	Profil U en acier <b>Inoxydable XA4</b> (316L) de 30 x 30 mm. Longueur = <b>3 m</b> (1110XA2/3) et <b>6 m</b> (1110XA2/6)	



### GUIDES BAS

<b>1103</b>	Guide en polyamide à visser pour portes de <b>40 Kg maxi</b> . Rainure 6 x 18 mm.	10
<b>1103R</b>	Guide en polyamide à visser pour portes de <b>80 Kg maxi</b> . Rainure 6 x 18 mm.	10
<b>1124</b>	Guide universel en Polycarbonate transparent pouvant équiper 2 portes (recoupable). 2 solutions de pose : - sans rainure (1 guide de chaque coté de la porte) - avec rainure 5 x 15 mm	
<b>1102</b>	Guide du bas à olive Nylon, sur platine (bouts ronds) à visser pour U 25 x 17 mm.	20
<b>1109DU</b>	Guide cheville avec olive nylon pour U 25 x 17 mm.	20
<b>1103RG</b>	Patin réglable en plastique blanc (14 à 30 mm) avec vis et chevilles S6.	10
<b>1110GDL</b>	Patin en Nylon blanc à visser - 100 x 25 x 25 mm pour U 30x30.	8
<b>1099</b>	Guide du bas à olive Nylon, sur platine (bouts ronds) à visser pour U 30 x 30 mm.	10
<b>1101</b>	Guide du bas à olive, sur platine à visser renforcée pour U 30 x 30 mm.	10
<b>RD-1</b>	Guide bas réglable. Se fixe sur le mur (pas d'usinage de la porte) Pour porte de <b>16 à 45 mm</b> d'épaisseur.	



## POIGNÉES

Référence	Désignation	
RD-3B	Poignée en acier noir. Hauteur = 286 mm - Largeur = 32 mm	
RD-5B	Poignée bâton en acier noir. Hauteur = 356 mm - Largeur = 32 mm	
RD-10B	Poignée demi bâton en acier noir. Hauteur = 356 mm - Largeur = 32 mm	
RD-11B	Poignée cuvette en acier noir. Hauteur = 203 mm - Largeur = 54 mm	
1293	Poignée cuvette "ovale" en ABS à encastrer. Hauteur : 80 mm, largeur : 27 mm.	10
1296	Poignée cuvette "rectangle" en ABS à encastrer. Hauteur : 100 mm, largeur : 60 mm.	10
1290	Poignée cuvette, en tôle emboutie de 12/10° zinguée. Hauteur : 200 mm, largeur : 90 mm.	10
1290X	Dito en <b>INOX</b>	10
1297	Poignée sur platine de 265 mm, zinguée.	10
1298	Poignée emboutie, à pattes, zinguée. Hauteur : 245 mm.	10
1280	Set de 2 poignées rondes Ø 56 mm et 1 bouton doigt Ø 29 mm en <b>INOX</b> .	
1281	Bouton doigt en <b>INOX</b> (chant de porte) - Ø 29 mm.	
1280A	Set de 2 poignées ovales en <b>INOX</b> brossé - 120 x 41 mm.	
1293-1	Poignée cuvette ronde en ABS Ø 50 mm à encastrer. Couleur noir.	
1293-2	Dito en couleur blanc.	
1293-4	Dito en couleur marron.	
1293-5	Dito en couleur beige.	
1293-6	Dito en couleur argenté.	
1293-7	Dito en couleur doré.	
1293-8	Poignée cuvette ronde en métal Ø 35 mm à encastrer. Coloris métal chromé.	
1293-9	Dito en coloris métal doré.	
1293-10	Poignée cuvette rectangulaire en métal 32 x 75 mm à encastrer. Coloris métal chromé.	
1293-11	Dito en coloris métal doré.	



## CHARNIÈRES

### CHARNIÈRES FIXATION SUR PLAT

1504P	Acier zingué 12/10° - 70 x 40 mm - axe acier Ø 4 mm.	25
1504PI	Charnière indexable à bille (maintien position fermée). Set de 3. Aluminium 30/10° - 60 x 45 mm - axe acier Ø 4 mm.	
1506P	Acier zingué 20/10° - 40 x (47 + 30) mm - axe acier Ø 6 mm.	
1508P	Acier zingué 20/10° - 50 x 65 mm - axe PVC Ø 8 mm.	25
11508X	Acier <b>INOX</b> poli 20/10° - 65 x 62 mm - axe <b>INOX</b> Ø 8 mm.	10
1510DXA2	Acier <b>INOX</b> brossé 30/10° - 100 x 67 mm - axe <b>INOX</b> Ø 10 mm.	
1510DPXA2	Dito avec poignée intégrée.	
1508PS	Acier zingué 20/10° - 50 x 65 mm - axe PVC Ø 8 mm.	25
1508PSE	Acier zingué 20/10° - 50 x 196 mm - axe PVC Ø 8 mm.	10
1510P	Acier zingué 18/10° - 50 x 65 mm - axe PVC Ø 10 mm.	10
1510PS	Acier zingué 25/10° - 50 x 196 mm - axe acier Ø 10 mm.	10
1512P	Acier zingué 20/10° - 85 x 85 mm - axe acier Ø 12 mm.	10
1514P	Acier zingué 30/10° - 120 x 100 mm - axe acier Ø 14 mm.	6
1516P	Acier zingué 40/10° - 120 x 100 mm - axe acier Ø 16 mm.	4

### CHARNIÈRES FIXATION SUR CHANT

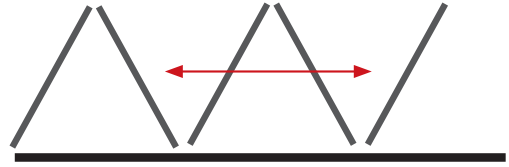
1504C3	Acier zingué 12/10° - 80 x 45 mm - axe acier Ø 4 mm.	25
1510CXA2	Acier <b>INOX</b> brossé 30/10° - 100 x 67 mm - axe <b>INOX</b> Ø 10 mm.	
1510C	Acier zingué 18/10° - 80 x 60 mm - axe PVC Ø 10 mm.	10
1512C	Acier zingué 25/10° - 85 x 85 mm - axe PVC Ø 12 mm.	10
1512CR	Acier zingué 25/10° - 85 x 60 mm - axe PVC Ø 12 mm.	10
1514C	Acier zingué 30/10° - 120 x 100 mm - axe acier Ø 14 mm.	6
1516C	Acier zingué 40/10° - 120 x 100 mm - axe acier Ø 16 mm.	4





Système pliant/coulissant pour baie vitrée avec ou sans cadre ou panneaux bois plein

# OPENTEC®



OPENTEC®

## OPENTEC®

Système pliant/coulissant droit pour baie vitrée avec ou sans cadre. S'utilise en intérieur et/ou extérieur : restaurants, bars, terrasses, villas ...

- + **Choix de matériaux résistants** : aluminium anodisé et acier inoxydable
- + **Confort d'utilisation** : système facile à coulisser



Télécharger notre brochure !



OPENTEC®

Séparation d'espace pliant-coulissant

Créateur et fabricant de systèmes coulissants depuis 1920

www.mansion.fr

PANNEAUX AVEC MENUISERIE BOIS

PANNEAUX AVEC MENUISERIE ACIER

PANNEAUX VERRE SANS CADRE



**SlidSoft**  
configurateur en ligne

Notre configurateur en ligne Slidsoft est LA solution pour détailler votre projet !  
<https://www.mansion.fr>



### MANTION® SAS

7 rue Gay Lussac | FRANCE - 25000 Besançon  
Tél. + 33 3 81 50 56 77 | Fax. + 33 3 81 53 29 76  
E-mail : [mantion@mantion.com](mailto:mantion@mantion.com)



### Allemagne / Autriche

*Germany / Austria*

Mantion Baubeschläge GMBH

Dieselstraße 18  
D-42579 HEILIGENHAUS  
Tél. + 49 2056 58 26 90  
Fax. + 49 2056 58 26 99  
Email : [info@mantion.de](mailto:info@mantion.de)  
[www.mantion.de](http://www.mantion.de)

### Moyen Orient

*Middle East*

Dubaï Branch Office

Jafza South, unit no. S101 23 O 032,  
Jebel Ali Free Zone, Dubai, UAE  
Dubai & Bahrain : Tél. +971 56 174 58 44  
Reste du Moyen Orient : +971 56 739 66 11  
Email : [export@mantion.com](mailto:export@mantion.com)  
[www.mantion.com](http://www.mantion.com)

### Asie du Sud-Est

*South-East Asia*

Mantion South-East Asia

Sovereign Plaza Lantai 8 Unit D E  
Jl. TB Simatupang No.Kav. 36, Kec. Cilandak,  
Jakarta Selatan, 12430  
INDONESIA  
Email : [export@mantion.com](mailto:export@mantion.com)  
[www.mantion.com](http://www.mantion.com)

### Europe de l'Est

*East Europe*

Mantion Polska

ul Boruty 2a  
PL-03 769 WARSZAWA  
Tél. + 48 22 818 77 22  
Fax. + 48 22 818 99 78  
Email : [biuro@valcomp.com.pl](mailto:biuro@valcomp.com.pl)  
[www.valcomp.com.pl](http://www.valcomp.com.pl)

### Inde

*India*

Mantion India Private Ltd

G-19, T.V. Estate, 248/A, S.K. Ahire Marg. Worli  
Mumbai - 400030. INDIA  
Mobile. +91 (0) 9819 30 38 78  
Email : [support.india@mantion.com](mailto:support.india@mantion.com)  
[www.mantion.com](http://www.mantion.com)

### Amérique du Nord

*North America*

Mantion Canada

12-360 boul. Séminaire N  
Saint-Jean-sur-Richelieu  
Québec J3B 5L1  
Tél. + 1 (450) 529 1315  
E-mail : [contact@mantion-na.com](mailto:contact@mantion-na.com)  
[www.mantion.ca](http://www.mantion.ca)

Mantion USA

Mantion US INC  
450 7th avenue, suite 1501  
New York NY 10123  
Tél. + 1 (475) 289-0254  
E-Mail: [contact@mantion-us.com](mailto:contact@mantion-us.com)  
[www.mantion.us](http://www.mantion.us)