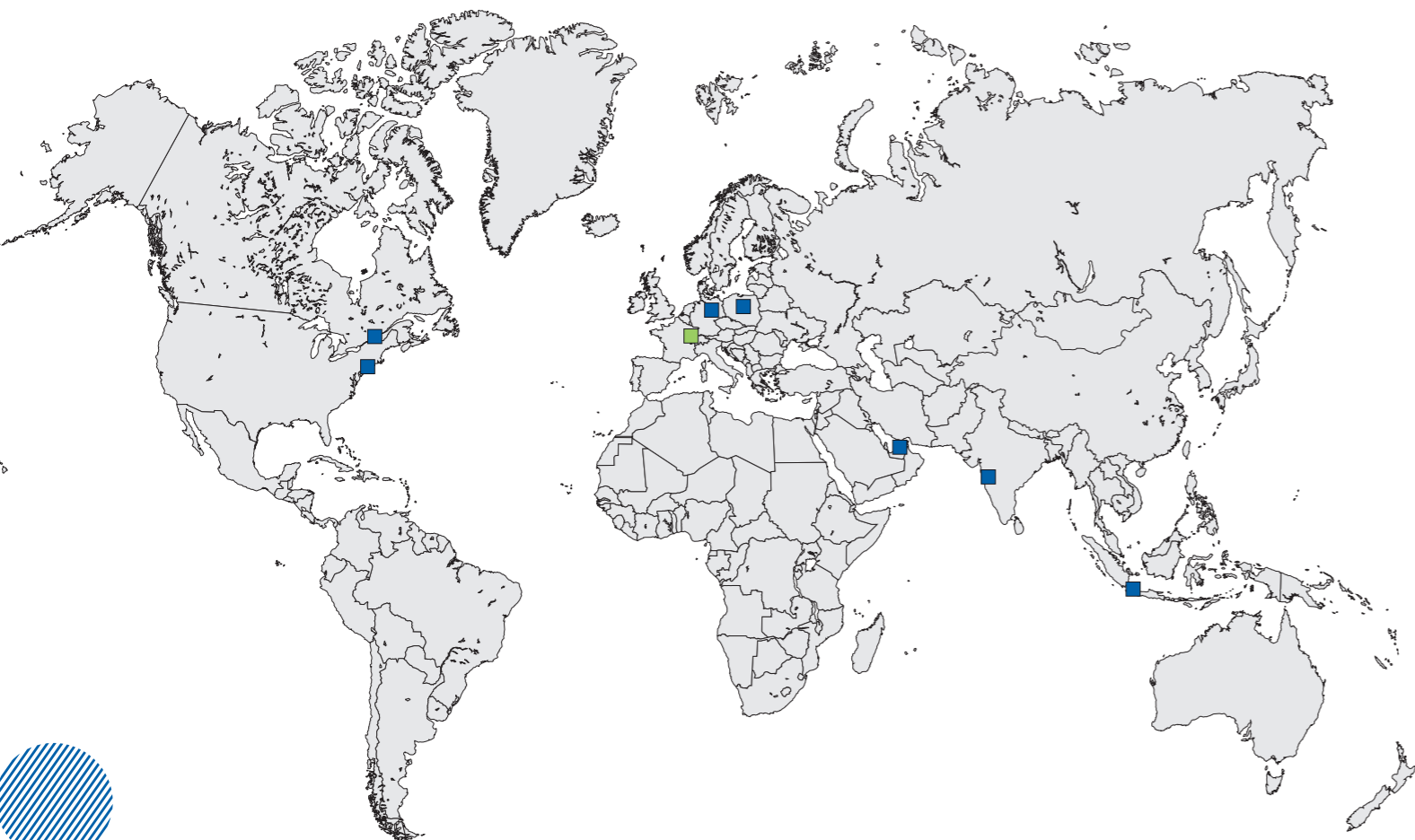




MANTION® SAS

7, rue Gay Lussac | 25000 Besançon - FRANCIA
Tel. + 33 3 81 50 56 77 | Fax + 33 3 81 53 29 76
Correo electrónico: mantion@mantion.com



Germany | Austria

Germany / Austria
Mantion Baubeschläge GMBH

Dieselstraße 18
D-42579 Heiligenhaus
Tel. + 49 2056 58 26 90
Fax + 49 2056 58 26 99
Email: info@mantion.de
www.mantion.de

Eastern Europe

Eastern Europe
Mantion Polska

ul Boruty 2a
PL-03 769 Warszawa
Tel. + 48 22 818 77 22
Fax + 48 22 818 99 78
Email: biuro@valcomp.com.pl
www.valcomp.com.pl

Middle East

Middle East
Dubai Branch Office

Jafza South, Unit no. S101 23 O 032,
Jebel Ali Free Zone, Dubai, UAE
Dubai & Bahrain: Tel. +971 56 174 58 44
Rest of the Middle East: +971 56739 66 11
Email: export@mantion.com
www.mantion.com

India

India
Mantion India Private Ltd

G-19, T.V. Estate, 248/A, S.K. Ahire Marg. Worli
Mumbai - 400030. INDIA
Mobile: +91 0 9819 30 38 78
Email: support.india@mantion.com
www.mantion.com

South-East Asia

South-East Asia
Mantion South-East Asia

Sovereign Plaza Lantai 8 Unit D E
Jl. TB Simatupang No.Kav. 36, Kec. Cilandak,
Jakarta Selatan, 12430
INDONESIA
Email: export@mantion.com
www.mantion.com

North America

North America
Mantion Canada

12-360 boul. Séminaire N
Saint-Jean-sur-Richelieu
Québec J3B 5L1
Tel. + 1 (450) 529 1315
Email: contact@mantion-na.com
www.mantion.ca

Mantion USA

10-34 44th Drive. 2nd Floor.
Long Island City
11101 NEW YORK
Tel. + 1 (475) 289-0254
Email: contact@mantion-us.com
www.mantion.us

OPENTEC - Febrero 2023 - 1500



OPENTEC®

División de espacio plegable-corredera

Creador y fabricante de sistemas correderos desde 1920

www.mantion.com

CREADOR Y FABRICANTE DE SISTEMAS CORREDEROS DESDE 1920

Creador y fabricante de sistemas correderos desde 1920

OPENTEC®

SISTEMA PLEGABLE-CORREDERO PARA DIVISIÓN DE ESPACIOS Y CREACIÓN DE GRANDES ABERTURAS

La gama **OPENTEC** propone una amplia selección de sistemas para la creación de espacios evolutivos y la realización de grandes aberturas hacia el exterior. Independientemente del material utilizado (acero, madera, aluminio, vidrio...) su técnica le permitirá utilizar hojas de grandes dimensiones para la disposición de sus tabiques móviles y la creación de grandes aberturas.



LA ELECCIÓN DE LA CALIDAD

Diseñador y fabricante de sistemas correderos desde 1920, nuestros sistemas respetan las normas europeas más exigentes: NF EN 1527:2019 - PR NF P26-341 NF EN 12045, etc. Comprometidos con la calidad y durabilidad de nuestros productos, Mantion asegura a todos los usuarios garantías extendidas de hasta 25 años. Todos nuestros sistemas están testados en laboratorios homologados para garantizarle los sistemas más fiables y duraderos del mercado. Con Mantion, aproveche mecanismos fiables con total tranquilidad.

DESARROLLO SOSTENIBLE: un compromiso desde hace años



MANTION se preocupa por las personas y el medio ambiente. Estamos, por tanto, naturalmente comprometidos con el desarrollo sostenible, y contribuimos a proteger los recursos naturales del planeta y mejorar la calidad de vida. Para los años 2018 a 2020, los objetivos de MANTION fueron:

- Garantizar a nuestros clientes mejores plazos de entrega.
- Reducir los tiempos de entrada de datos.
- Reducir nuestro consumo de papel y, por tanto, nuestro volumen de residuos.

Como parte de esta voluntad de política general, MANTION ha elaborado planes de acción anuales para fijar objetivos de mejora continua que se compromete a cumplir. MANTION ha destinado importantes recursos para la implantación y gestión de estas políticas. Estas políticas están dirigidas y coordinadas por el director de Calidad y Medio Ambiente, que informa directamente a la dirección general de MANTION. Finalmente, MANTION sensibiliza activamente a sus empleados y colaboradores para reforzar la eficacia de estas políticas.

MANTION SAS 7, rue Gay Lussac / 25000 Besançon - Francia
Tel. +33 (0) 3 81 50 56 77 / Fax +33 (0) 3 81 53 29 76
mantion@mantion.com



HOJAS CON PUERTAS ACRIALADAS

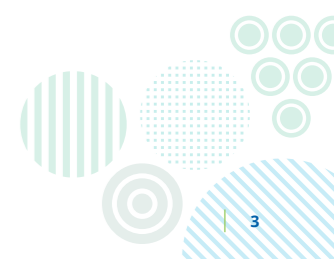
- OPENTEC® FW75p. 4
- OPENTEC® FWF100.....p. 8

HOJAS CON CARPINTERÍA DE ACERO

- HERCULE® 9500 2M p. 12
- OPENTEC® FMF100..... p. 16
- OPENTEC® FMF150..... p. 20

HOJAS DE VIDRIO SIN MARCO

- OPENTEC® F80..... p. 24



OPENTEC® FW75

SISTEMA PLEGABLE CORREDERO PARA HOJAS DE MADERA

+ Comodidad DE USO

- Movimiento silencioso de los hojas facilitado por roldanas de 4 ruedas de nailon montadas sobre rodamientos de bolas.
- Guiado en el suelo facultativo según en función de las configuraciones.

+ MONTAJE SIMPLIFICADO

- Definición de la instalación por configurador.
- Nivel regulable mediante tuercas bajo roldanas.

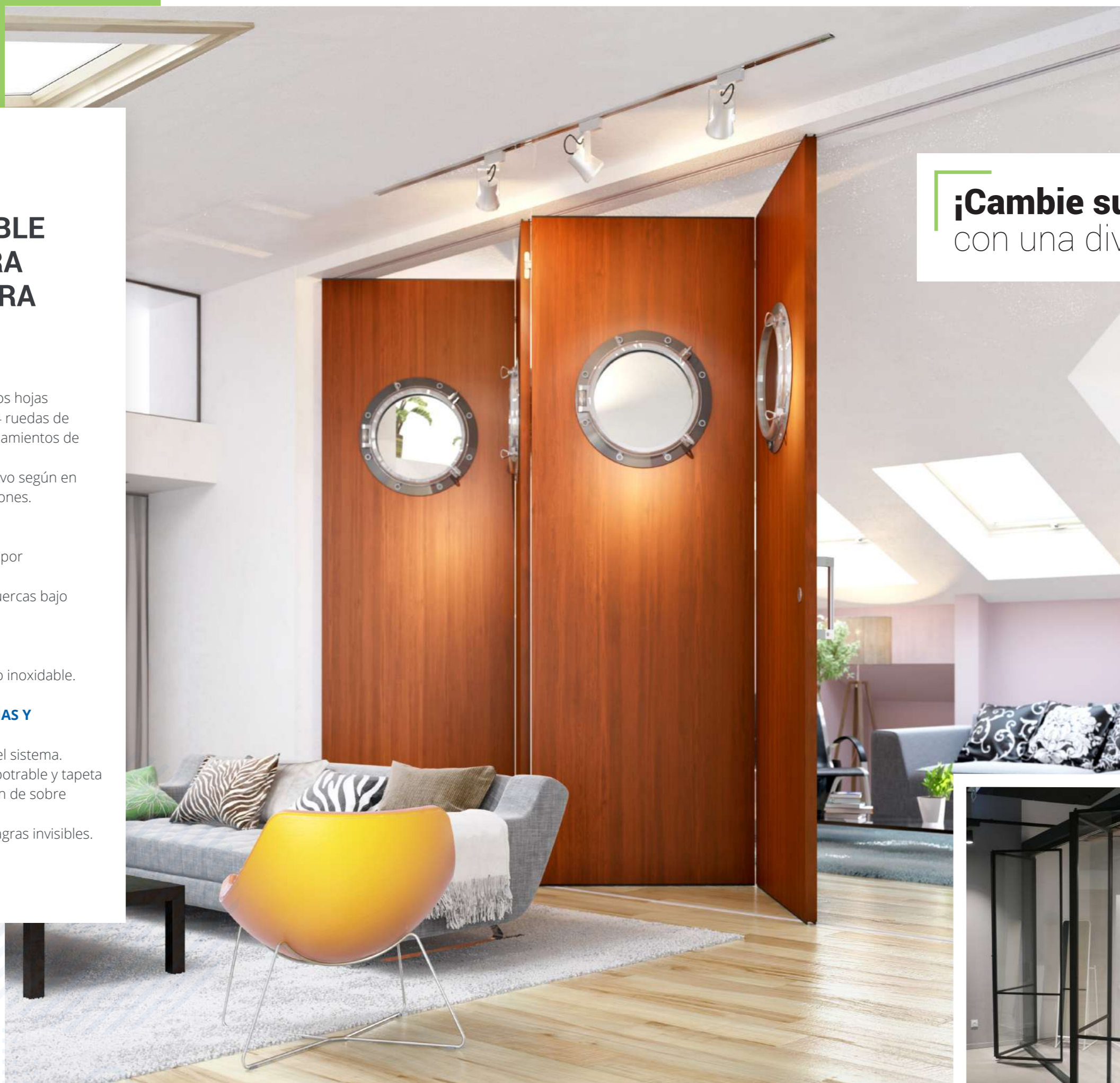
+ MATERIALES DE CALIDAD

- Aluminio anodizado y acero inoxidable.

+ ESTÉTICA CON LÍNEAS SOBRIAS Y DEPURADAS

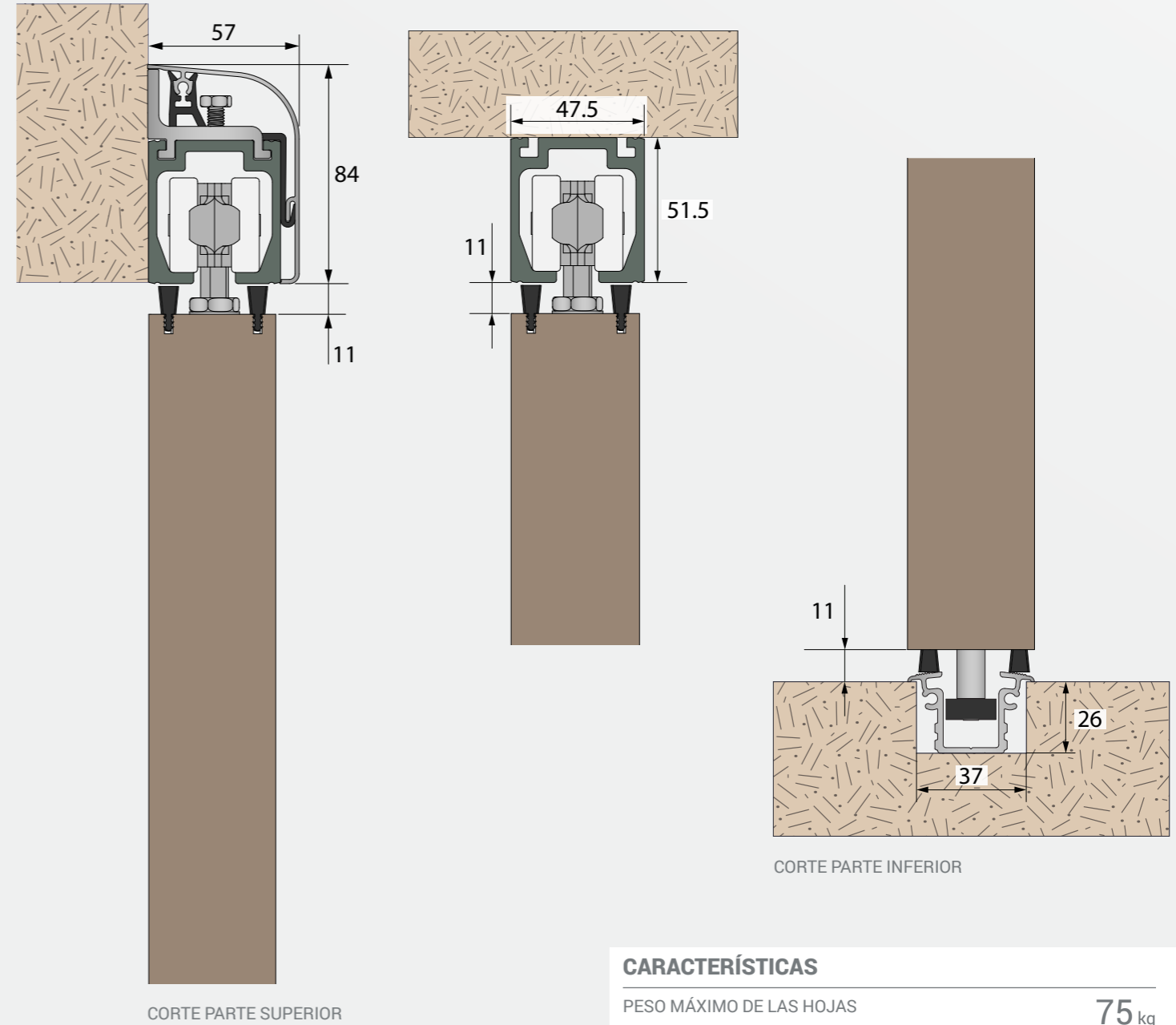
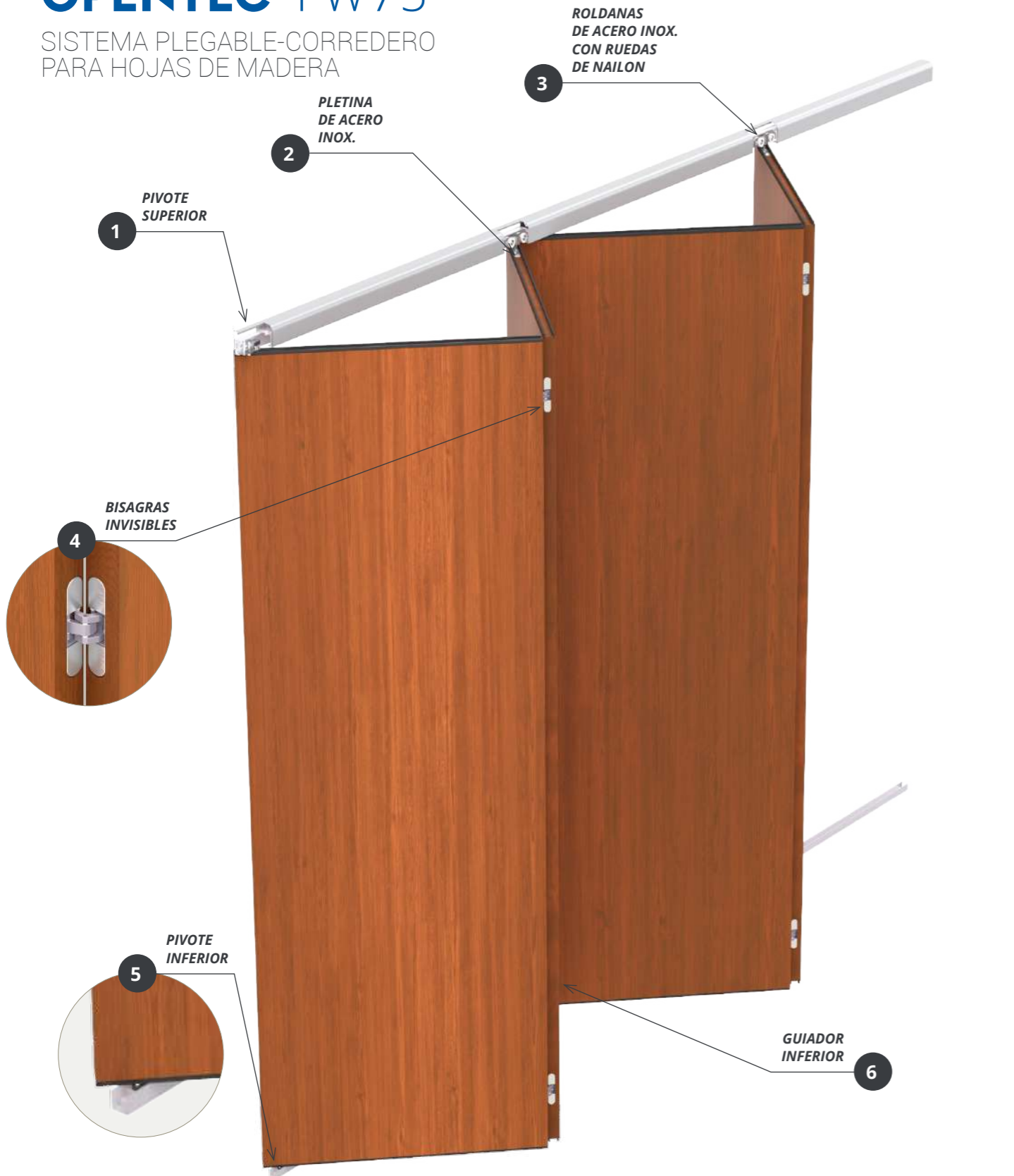
- Minimalismo de la altura del sistema.
- Instalación en el techo empotrable y tapeta de acabado para instalación de sobre poner.
- Unión de los hojas con bisagras invisibles.

¡Cambie sus espacios
con una división móvil!



OPENTEC® FW75

SISTEMA PLEGABLE-CORREDERO PARA HOJAS DE MADERA



CARACTERÍSTICAS

PESO MÁXIMO DE LAS HOJAS	75 kg
DIMENSIONES MÁX. DE ABERTURA (LONG. X ALT.)	12 x 4 m
NÚMERO DE HOJAS	1 a 12 (6+6)
ANCHURA DE LOS HOJAS	400 a 1000 mm
GROSOR DE LAS HOJAS	30 a 50 mm



SlidSoft
match up your projects

MANTION
SLIDING SYSTEMS

CÁLCULO EN LÍNEA

Para desarrollar su proyecto, ¡así de fácil! Basta con indicar las dimensiones de su hueco y sus opciones. También tendrá acceso al detalle completo de los productos y planos.

www.mantion.com

uso exterior

OPENTEC® FWF100

SISTEMA PLEGABLE CORREDERO PARA HUECO ACRISTALADO CON PUERTAS DE VIDRIO

+ COMODIDAD DE USO

- Movimiento silencioso de los hojas facilitado por roldanas de 4 ruedas de nailon verticales y 4 ruedas de nailon horizontales, montadas sobre rodamientos de bolas.

+ MONTAJE SIMPLIFICADO

- Definición de la instalación por configurador.
- Suministro de planos de fabricación para la realización de los hojas de cada configuración.

+ MATERIALES DE CALIDAD

- Aluminio anodizado y acero inoxidable.

+ ESTÉTICA CON LÍNEAS SOBRIAS Y DEPURADAS

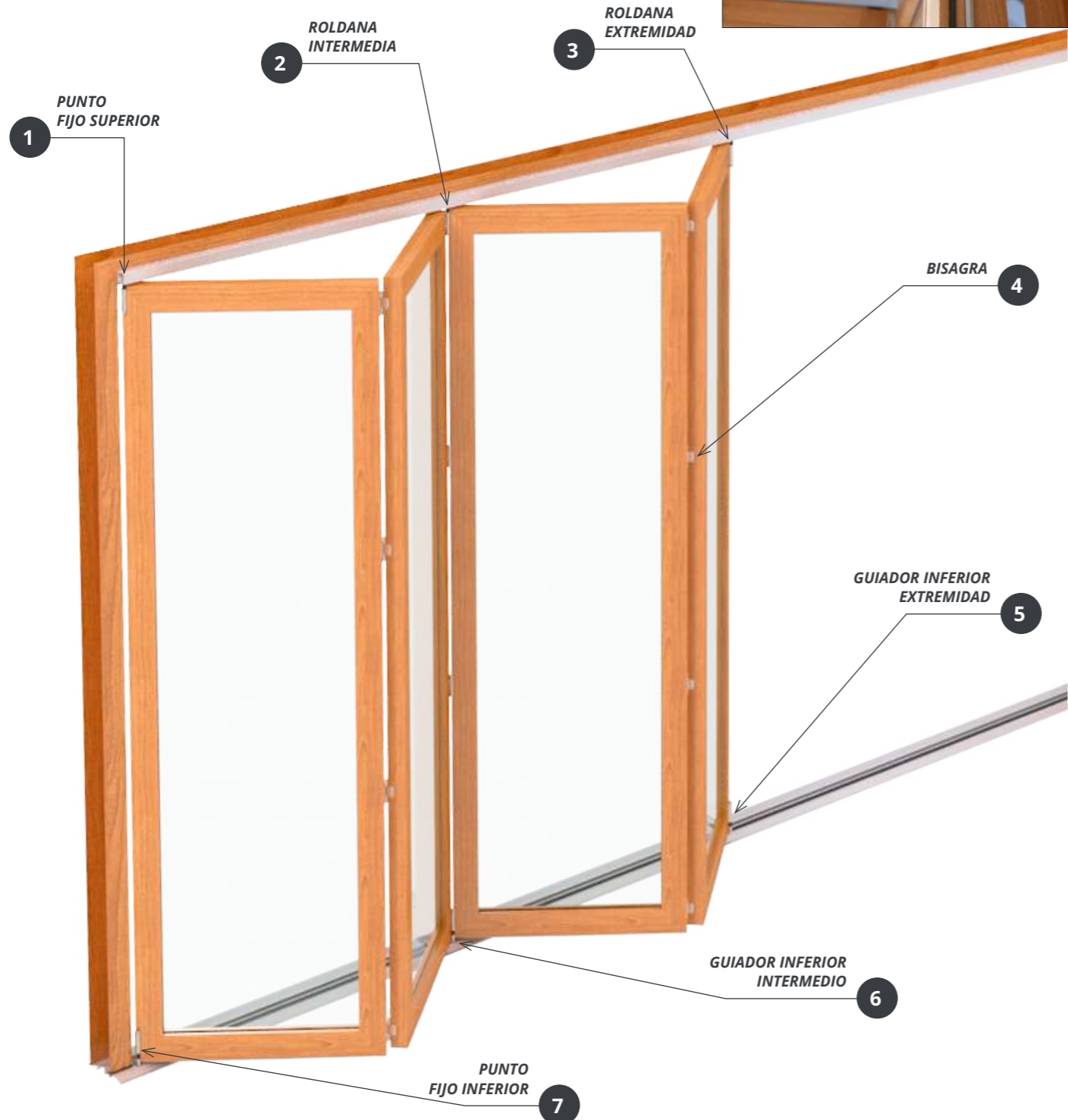
- Minimalismo de la altura del sistema.
- Instalación en el techo empotrable y tapeta de acabado para instalación de sobre poner.
- Bloqueo 2 y 3 puntos integrado.
- Guiado inferior sin umbral con junta "anticontaminación", homologada PMR.

Sistema ideal para la realización de **huevo acristalado estanco con puertas acristaladas**



OPENTEC® FWF100

SISTEMA PLEGABLE-CORREDERO PARA HUECO ACRISTALADO CON CARPINTERÍA DE MADERA ACRISTALADA

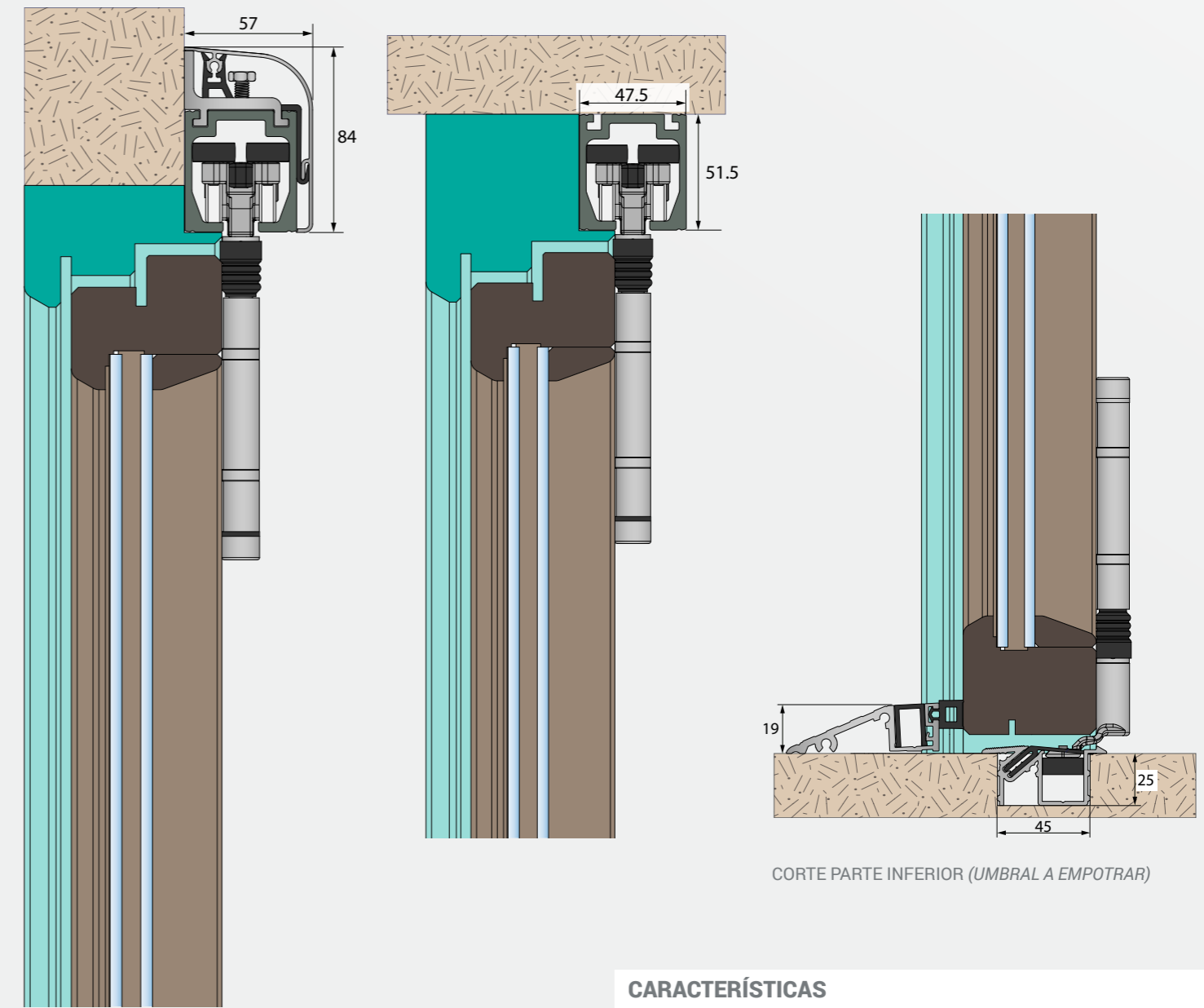


SlidSoft
match up your projects

MANTION
SLIDING SYSTEMS

CÁLCULO EN LÍNEA

Para desarrollar su proyecto, ¡así de fácil! Basta con indicar las dimensiones de su hueco y sus opciones. También tendrá acceso al detalle completo de los productos y planos.
www.mantion.com



CORTE PARTE SUPERIOR

CORTE PARTE INFERIOR (UMBRAL A EMPOTRAR)

- BASTIDOR
- HOJA
- VIDRIO



CARACTERÍSTICAS	
PESO MÁXIMO DE LAS HOJAS	100 kg
DIMENSIONES MÁX. DE ABERTURA (LONG. X ALT.)	16,5 x 3,5 m
NÚMERO DE HOJAS	3 a 15 (7+8)
ANCHURA DE LAS HOJAS	500 a 1100 mm
GROSOR DE LAS HOJAS	58 a 100 mm

HERCULE® 9500 2M

SISTEMA PLEGABLE CORREDERO PARA HUECO ACRISTALADO CON PUERTAS DE VIDRIO

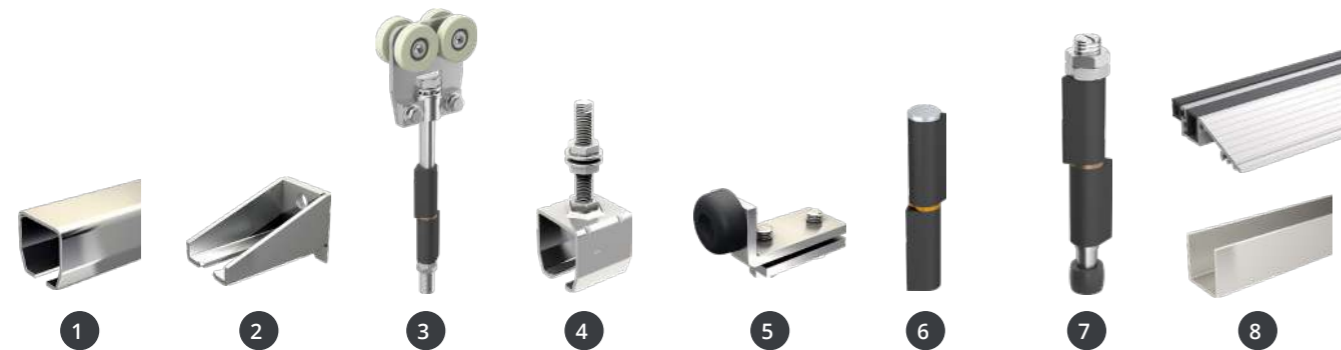
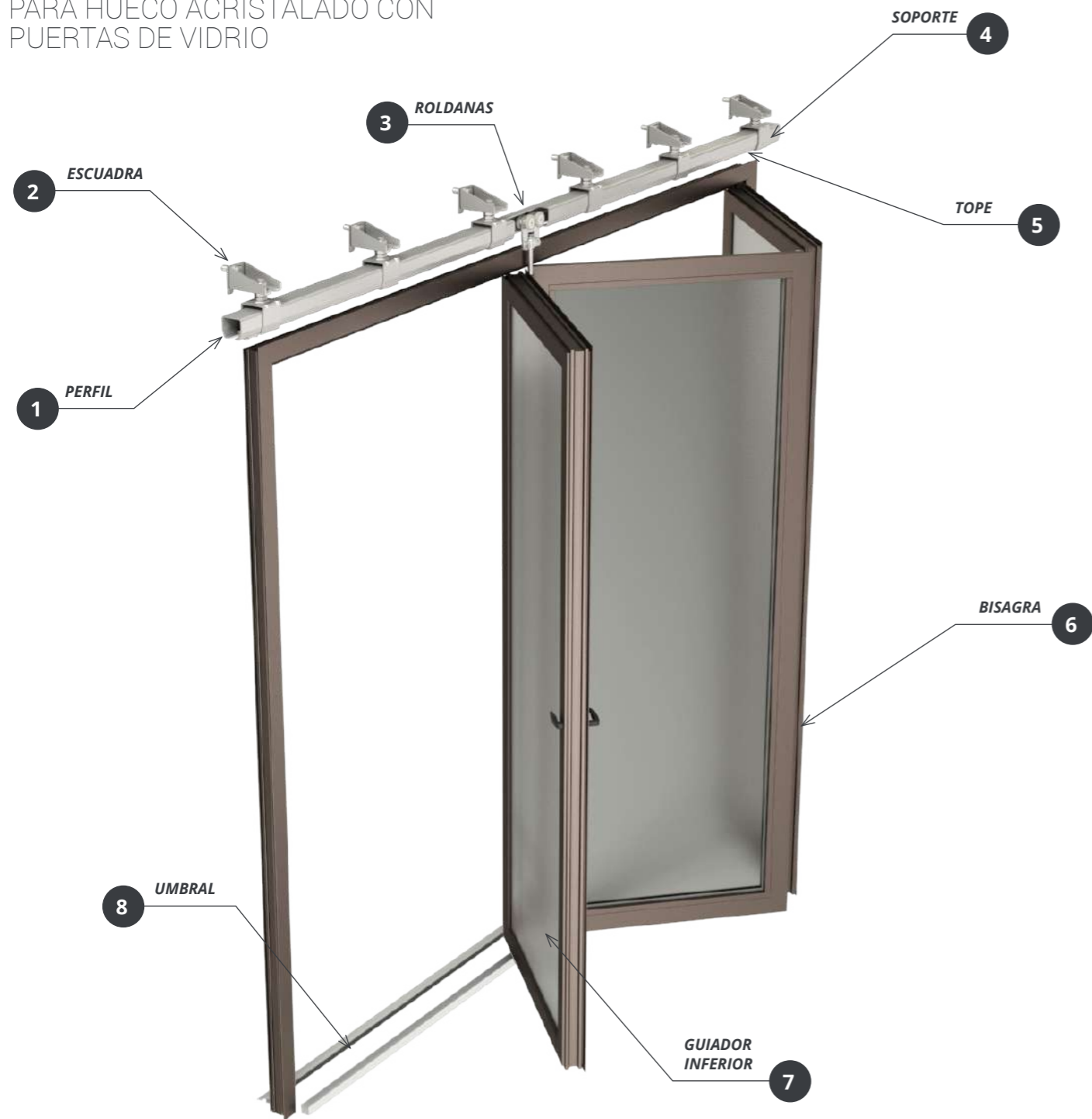
- + VERSIÓN ECONÓMICA**
 - Aproveche la calidad MANTION a un precio inferior
- + COMODIDAD DE USO**
 - Roldanas equipadas con rodamientos de bolas de precisión con aro de nailon.
- + Compatible PMR**
 - Instalación de zócalo adaptado a personas de movilidad reducida compatible.

Para porches, terrazas,
comercio...



HERCULE® 9500 2M

SISTEMA PLEGABLE CORREDERO PARA HUECO ACRISTALADO CON PUERTAS DE VIDRIO



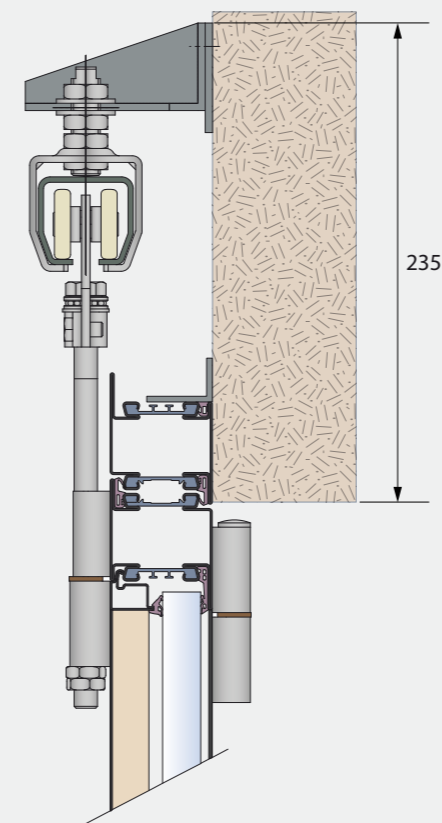
SlidSoft
match up your projects

MANTION
SLIDING SYSTEMS

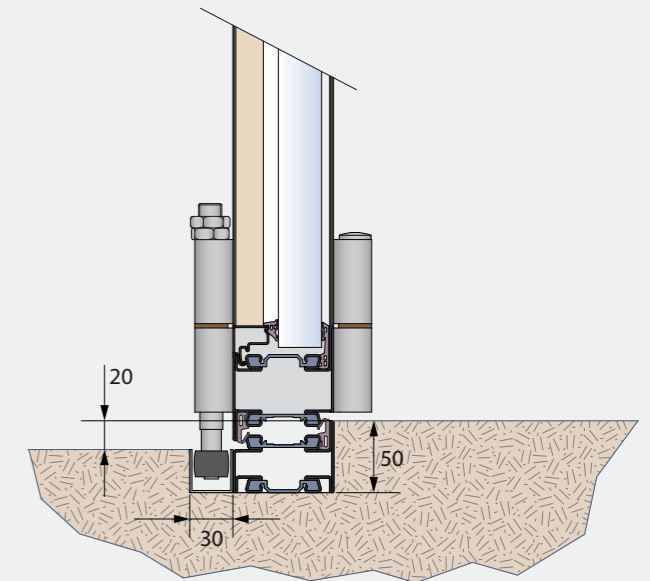
CÁLCULO EN LÍNEA

Para desarrollar su proyecto, ¡así de fácil! Basta con indicar las dimensiones de su hueco y sus opciones. También tendrá acceso al detalle completo de los productos y planos.

www.mantion.com



CORTE PARTE SUPERIOR



CORTE PARTE INFERIOR

CARACTERÍSTICAS

PESO MÁXIMO POR ROLDANA*	150 kg
DIMENSIONES MÁX. DE ABERTURA (LONG.)	6 m
NÚMERO DE HOJAS	6 (3+3)
ANCHURA MÁXIMA DE LAS HOJAS	900 mm
GROSOR DE LAS HOJAS	20 a 100 mm

* En el caso de una configuración de hojas impar, la roldana soporta el peso de 2 hojas



OPENTEC® FMF100

SISTEMA PLEGABLE CORREDERO PARA HUECO ACRISTALADO CON CARPINTERÍA DE ACERO FINA

+ Comodidad DE USO

- Movimiento silencioso de los hojas facilitado por roldanas de 4 ruedas de nailon verticales y 4 ruedas de nailon horizontales, montadas sobre rodamientos de bolas.
- Diseño para sistemas de división con rotura de puente térmico.

+ MONTAJE SIMPLIFICADO

- Definición de la instalación por configurador.
- Suministro de planos de fabricación para la realización de los hojas de cada configuración.

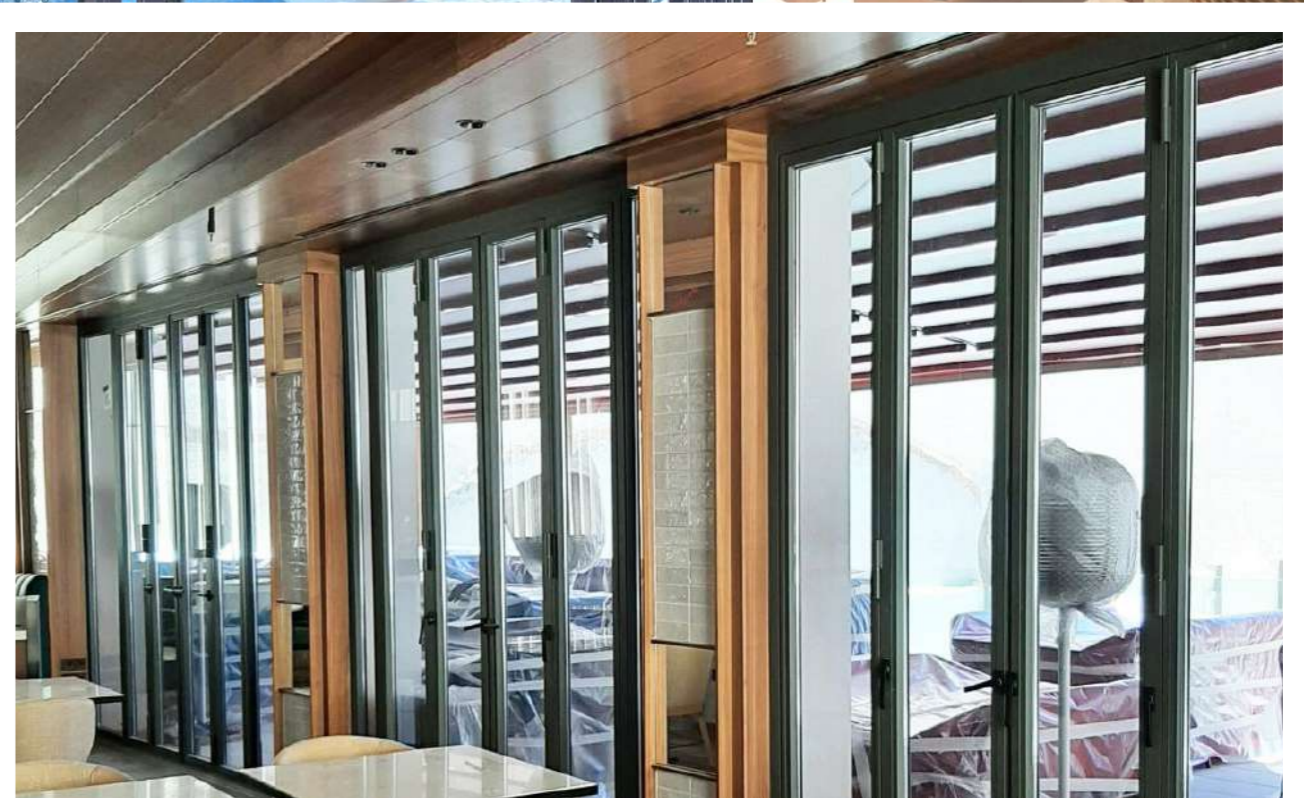
+ MATERIALES DE CALIDAD

- Aluminio anodizado y acero inoxidable.

+ ESTÉTICA CON LÍNEAS SOBRIAS Y DEPURADAS

- Minimalismo de la altura del sistema, de los pernios y de la estructura metálica.
- Instalación de sobre poner o techo y tapeta de acabado para instalación de sobre poner.
- Bloqueo 2 y 3 puntos integrado.
- Guiado inferior sin umbral con junta "anticontaminación", homologada PMR.

Diseño único gracias a una marco vista extremadamente fina



OPENTEC® FMF100

SISTEMA PLEGABLE-CORREDERO PARA HUECO ACRISTALADO CON CARPINTERÍA DE ACERO FINA

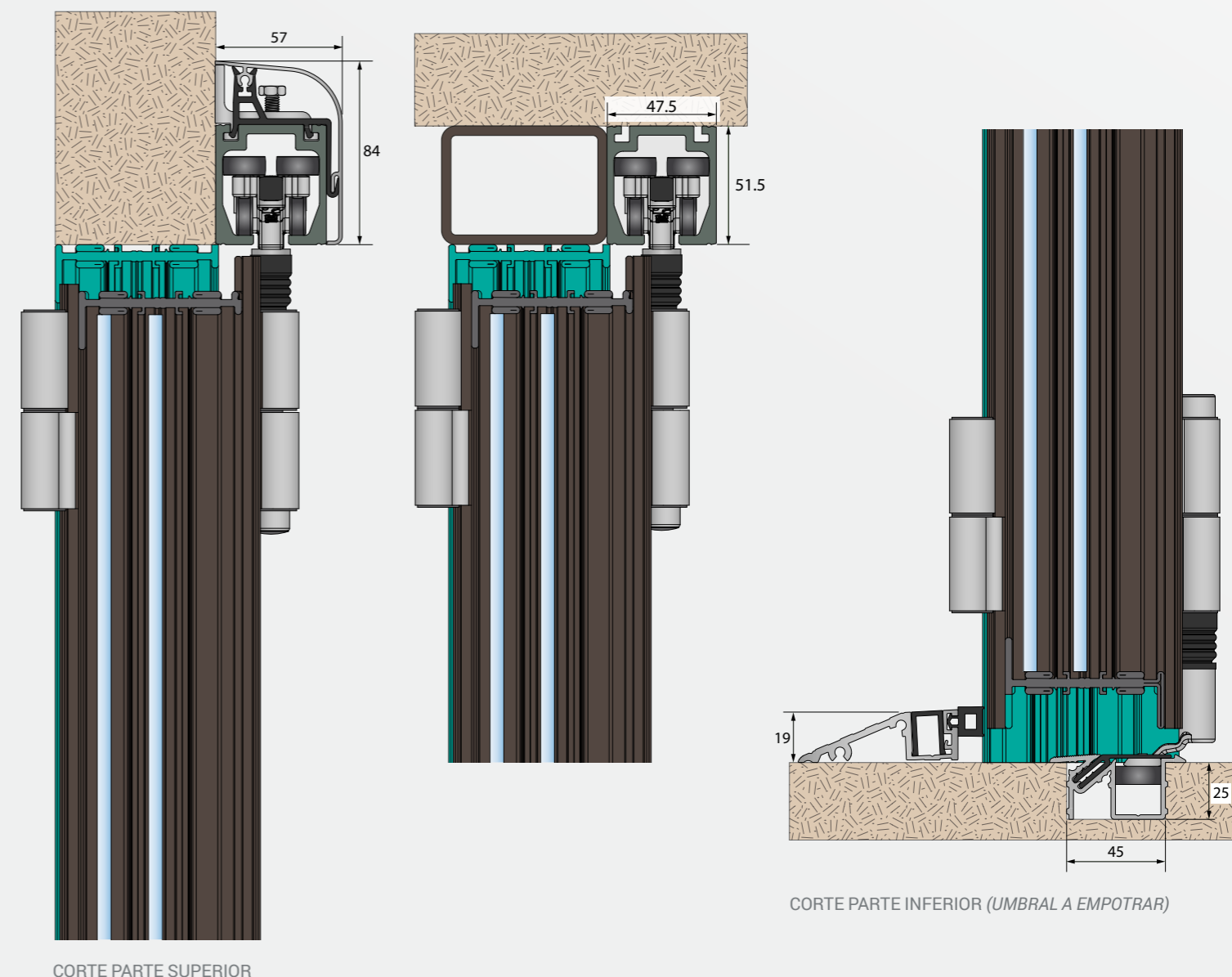
SlidSoft
match up your projects

MANTION
SLIDING SYSTEMS

CÁLCULO EN LÍNEA

Para desarrollar su proyecto, ¡así de fácil! Basta con indicar las dimensiones de su hueco y sus opciones. También tendrá acceso al detalle completo de los productos y planos.

www.mantion.com



CARACTERÍSTICAS

PESO MÁXIMO DE LAS HOJAS	100 kg
DIMENSIONES MÁX. DE ABERTURA (LONG. X ALT.)	6 x 2,4 m
NÚMERO DE HOJAS	3 a 8 (3+5)
ANCHURA DE LAS HOJAS	500 a 1000 mm
GROSOR DE LAS HOJAS	50 a 70 mm



■ BASTIDOR
■ HOJA
■ VIDRIO



uso exterior

OPENTEC® FMF150

SISTEMA PLEGABLE-CORREDERO PARA HUECO ACRISTALADO CON CARPINTERÍA DE ACERO

+ Comodidad DE USO

- Movimiento silencioso de los hojas facilitado por roldanas de 4 ruedas de nailon verticales y 4 ruedas de nailon horizontales, montadas sobre rodamientos de bolas.
- Diseño para sistemas de división con rotura de puente térmico.

MONTAJE SIMPLIFICADO

- Definición de la instalación por configurador para hojas de 150 kg máx.
- Suministro de planos para la realización de los hojas de cada configuración.

MATERIALES DE CALIDAD

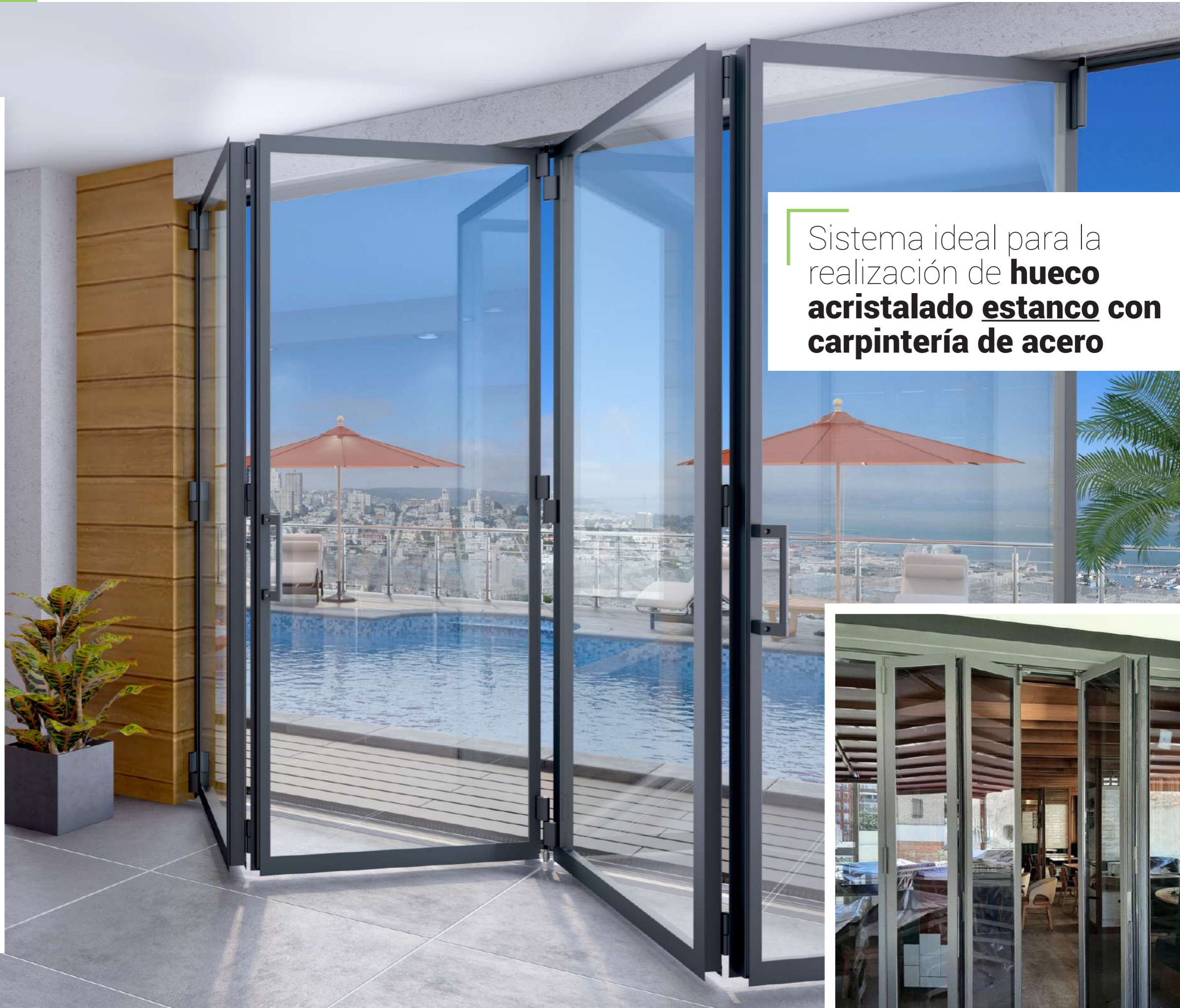
- Aluminio anodizado y acero inoxidable.

ESTÉTICA CON LÍNEAS SOBRIAS Y

DEPURADAS

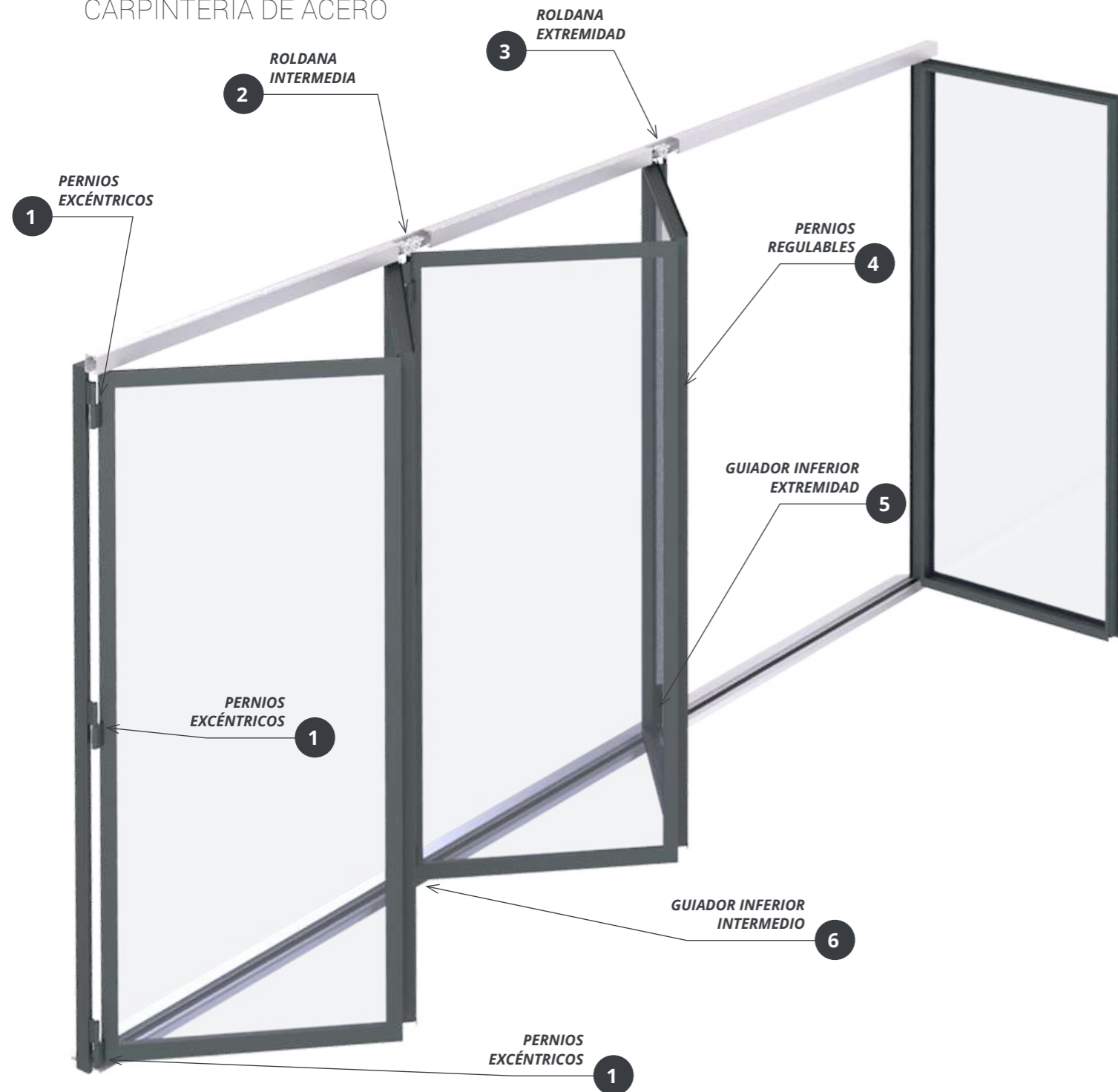
- Minimalismo de la altura del sistema, de los pernios y de la estructura metálica.
- Instalación de sobre poner o techo y tapeta de acabado para instalación de sobre poner.
- Bloqueo 2 y 3 puntos integrado.
- Guiado inferior sin umbral con junta "anticontaminación", homologada PMR.

Sistema ideal para la realización de **huevo acristalado estanco con carpintería de acero**



OPENTEC® FMF150

SISTEMA PLEGABLE-CORREDERO PARA HUECO ACRIALADO CON CARPINTERÍA DE ACERO



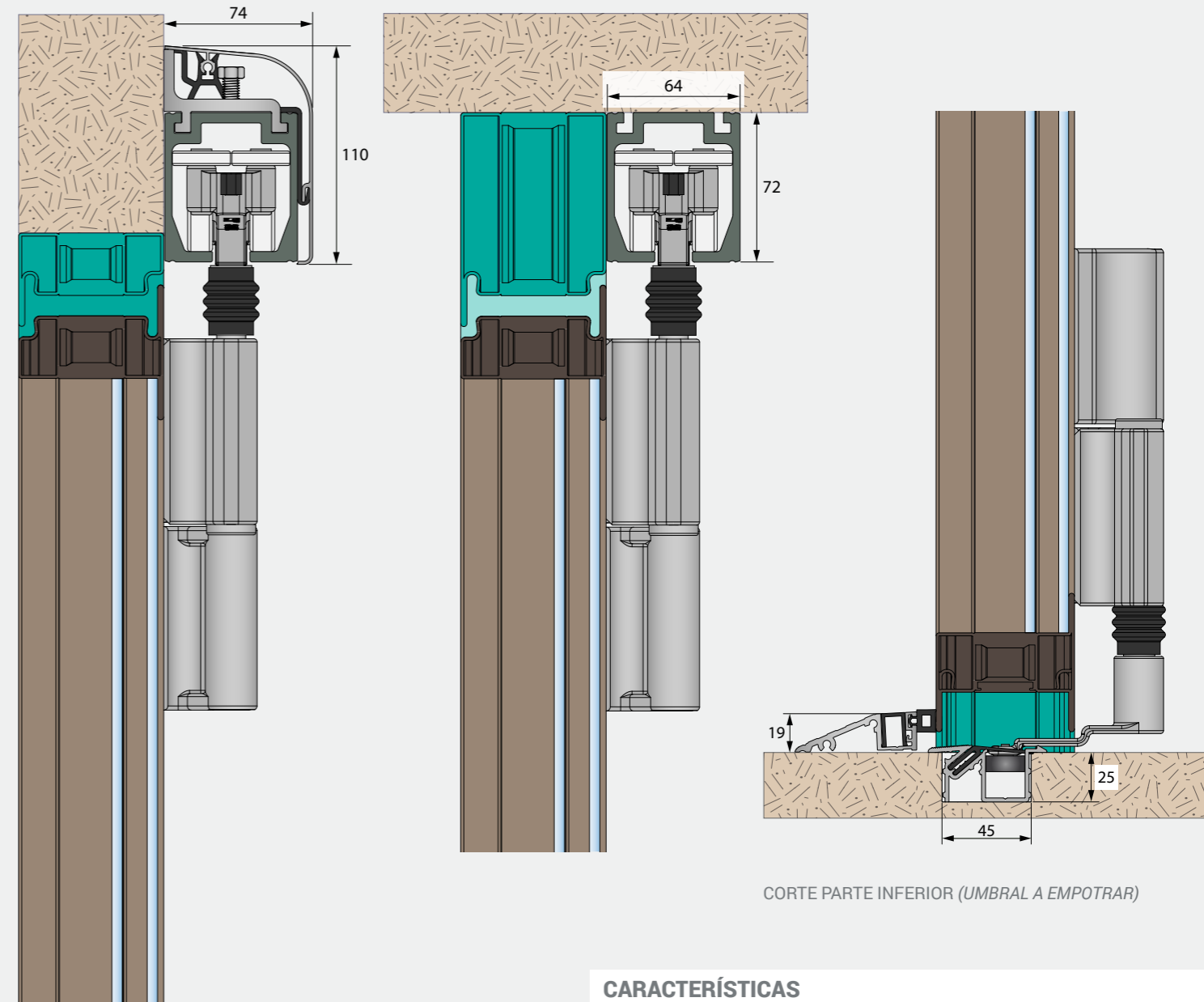
SlidSoft
match up your projects

MANTION
SLIDING SYSTEMS

CÁLCULO EN LÍNEA

Para desarrollar su proyecto, ¡así de fácil! Basta con indicar las dimensiones de su hueco y sus opciones. También tendrá acceso al detalle completo de los productos y planos.

www.mantion.com



CORTE PARTE SUPERIOR

CORTE PARTE INFERIOR (UMBRAL A EMPOTRAR)

■ BASTIDOR
 ■ HOJA
 ■ VIDRIO



CARACTERÍSTICAS

PESO MÁXIMO DE LAS HOJAS	150 kg
DIMENSIONES MÁX. DE ABERTURA (LONG. X ALT.)	16,5 x 3,5 m
NÚMERO DE HOJAS	3 a 15 (7+8)
ANCHURA DE LAS HOJAS	500 a 1100 mm
GROSOR DE LAS HOJAS	50 a 85 mm

uso interior

OPENTEC® F80

SISTEMA PLEGABLE CORREDERO PARA DIVISIÓN DE VIDRIO SIN MARCO

+ Comodidad DE USO

- Movimiento silencioso de los hojas facilitado por roldanas de 4 ruedas de nailon verticales y 4 ruedas de nailon horizontales, montadas sobre rodamientos de bolas.
- Diseño para creaciones de vidrio sin estructura.

+ MONTAJE SIMPLIFICADO

- Definición de la instalación por configurador para hojas de vidrio.
- Suministro de planos de fabricación para la realización de los hojas de cada configuración.
- Montaje y ajustes simplificados para hojas de vidrio pinzados y fijados sin mecanizado.

+ MATERIALES DE CALIDAD

- Aluminio anodizado y acero inoxidable.

+ ESTÉTICA CON LÍNEAS SOBRIAS Y DEPURADAS

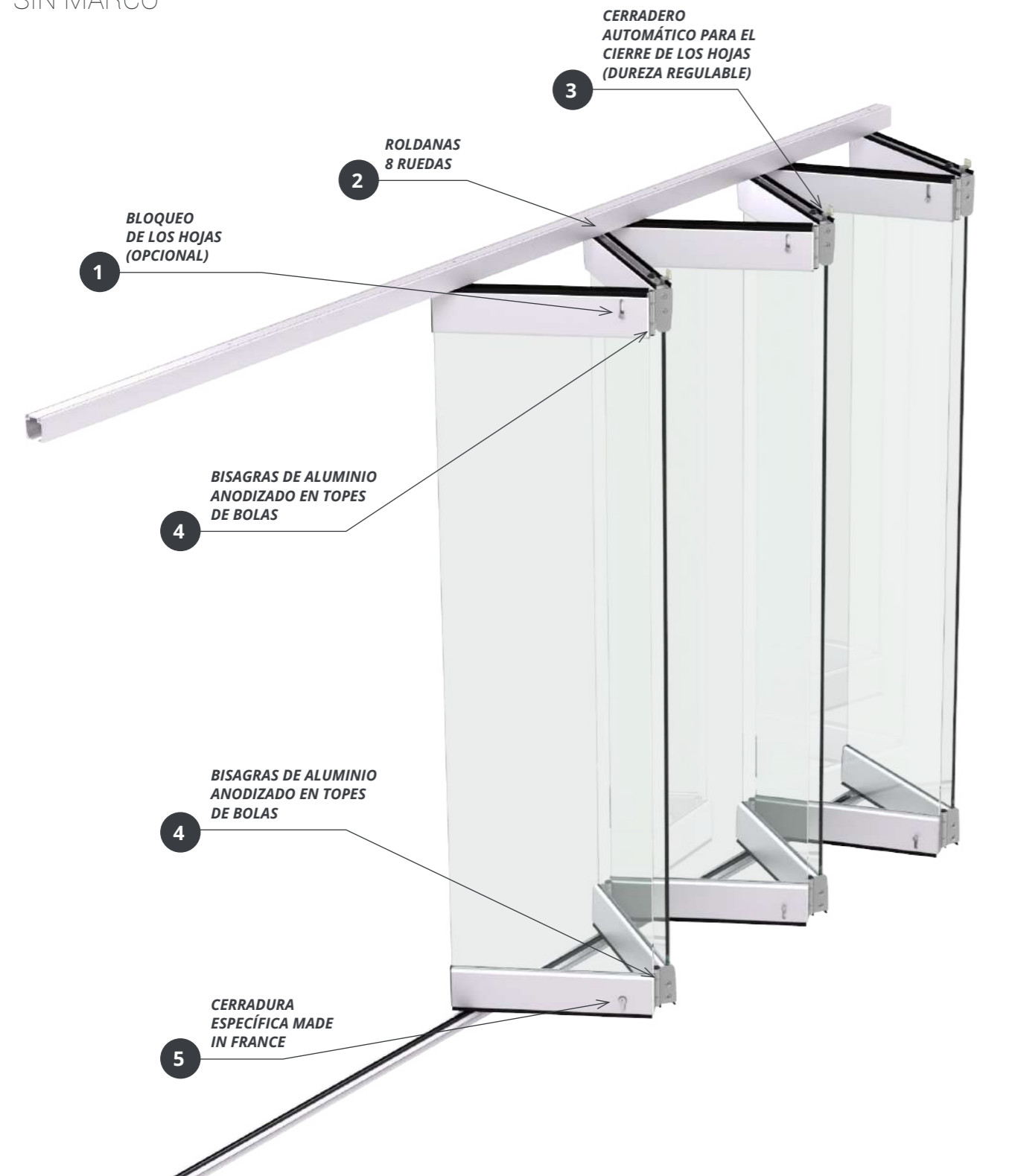
- Sin bisagras visibles.
- Guiado inferior sin umbral homologado PMR.

Sistema fiable,
seguro y
fácil de montar.



OPENTEC® F80

SISTEMA PLEGABLE-CORREDERO
PARA DIVISIÓN DE VIDRIO
SIN MARCO



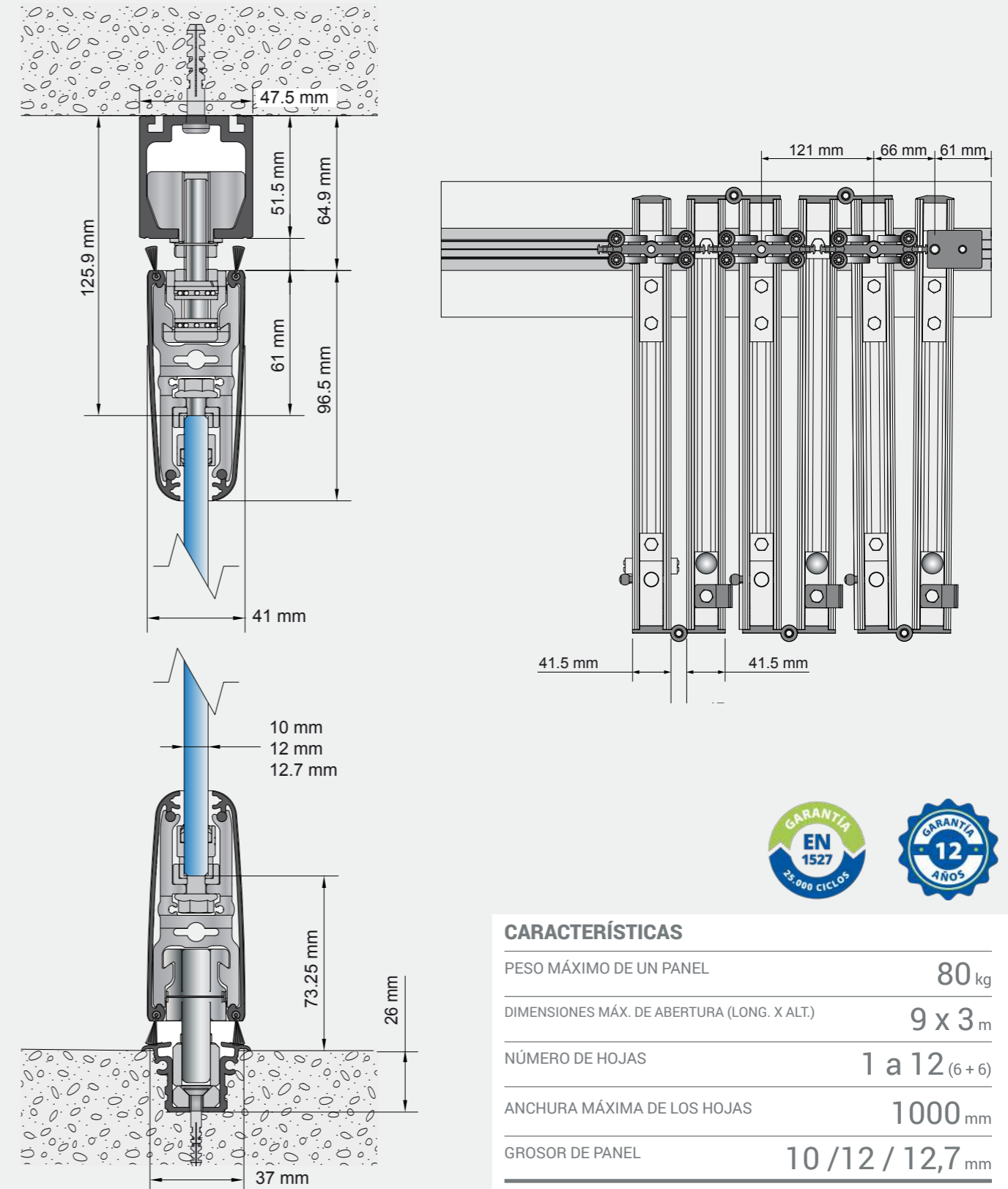
SlidSoft
match up your projects

MANTION
SLIDING SYSTEMS

CÁLCULO EN LÍNEA

Para desarrollar su proyecto, ¡así de fácil! Basta con indicar las dimensiones de su hueco y sus opciones. También tendrá acceso al detalle completo de los productos y planos.

www.mantion.com



CARACTERÍSTICAS

PESO MÁXIMO DE UN PANEL	80 kg
DIMENSIONES MÁX. DE ABERTURA (LONG. X ALT.)	9 x 3 m
NÚMERO DE HOJAS	1 a 12 (6 + 6)
ANCHURA MÁXIMA DE LOS HOJAS	1000 mm
GROSOR DE PANEL	10 / 12 / 12,7 mm