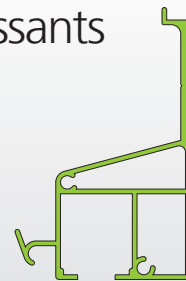


Système pour volets coulissants WIN-SLIDE



| | |
|----------------------|--------------------------|
| CAPACITÉ PAR PANNEAU | 80 kg |
| ÉPAISSEUR PANNEAU | 20-40 mm |
| TYPES PANNEAUX | bois, aluminium, pvc ... |
| RAIL | ALUMINIUM |
| DÉPLACEMENT | DROIT |

MONTURES & ACCESSOIRES

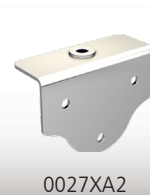
| Référence | Désignation |
|------------|--|
| 11218HCX | Monture équipée de 4 galets, axes montés sur roulements à billes, vis M8 en INOX (93 mm) - 80 kg max. / panneau |
| 11218HCX-3 | Dito, avec vis en version courte (72 mm). Ne convient pas pour version synchronisée ou motorisée |
| 0026XA2 | Platine en INOX à visser sur chant - panneau mini 20 mm |
| 0027XA2 | Platine en INOX à visser sur plat (80 x 58 mm) - panneau mini 30 mm |
| 11213XA2 | Butée à pince avec vis INOX (force réglable) |



11218HCX



0026XA2



0027XA2



11213XA2

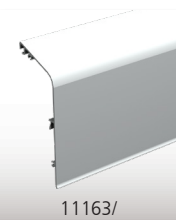
RAILS & ACCESSOIRES

| | |
|--------|---|
| 11161/ | Rail équerre monobloc en aluminium brut en longueur de 2 / 2.5 / 3 / 4 / 5 ou 6 m. |
| 11163/ | Bandeau* en aluminium brut en longueur de 2 / 2.5 / 3 / 4 / 5 ou 6 m. |
| 11165 | Kit d'embouts* composé de : - 2 embouts en aluminium brut pour bandeau 11163 - 8 vis 4.8x19 en INOX - 2 pinces 11169 en aluminium brut |
| 11169 | Kit de 4 pinces* en aluminium brut pour fixer le bandeau sur le rail (nécessaire pour bandeaux supérieurs à 3 m.) |

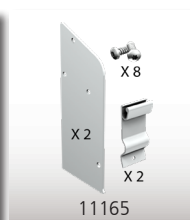
*disponibles dans les teintes RAL sur demande



11161/



11163/



11165



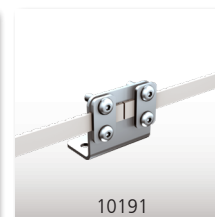
11169



Pour une utilisation en bord de mer (moins de 3 km) **Nous consulter**



10189



10191



10172/

ACCESSOIRES POUR LA SYNCHRONISATION DE 2 VANTAUX

| | |
|--------|---|
| 10189 | Poulie de renvoi en aluminium avec cache plastique |
| 10191 | Équerre de jonction en INOX |
| 10172/ | Courroie crantée (armée) Longueur = 2.5 / 5 / 7.5 / 10 / 15 / 25 et 50 m |

SLIDSOFT® : configurateur en ligne !

SlidSoft

match up your projects

Votre solution coulissante
en ligne et sur mesure !



Configurations possibles :

Déplacement manuel



- 1 vantail



- 2 vantaux en opposition

Déplacement synchronisé ou motorisé*



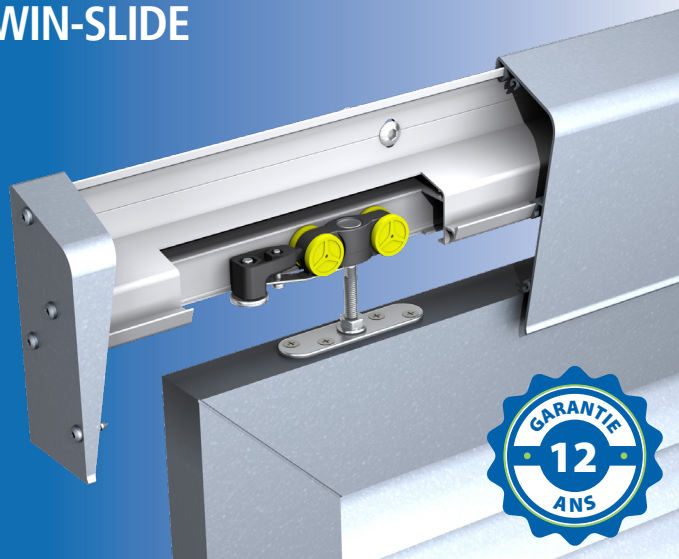
- 1 vantail



- 2 vantaux en opposition

*voir choix de motorisation p. 10

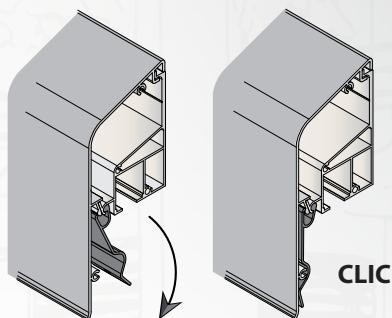
WIN-SLIDE



COULISSANT



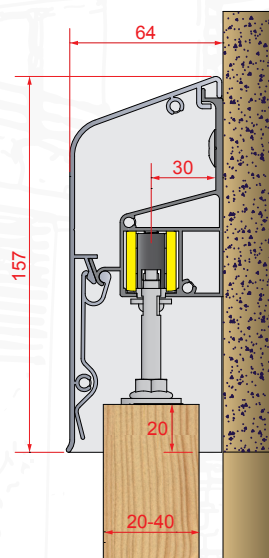
Réalisation VOLETS THIEBAUT



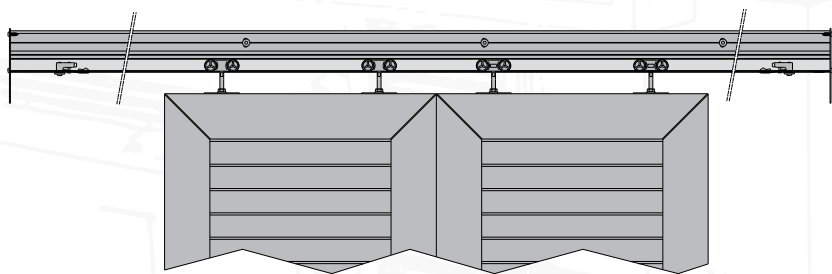
CLIC

fixation du bandeau par clip :

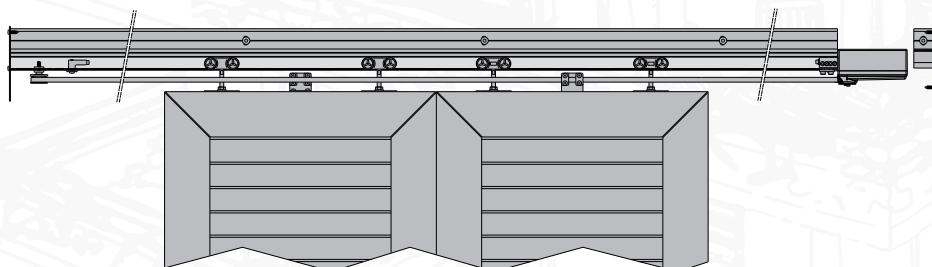
simple et efficace !!!



Exemple de montage : 2 volets en opposition - manuels



Exemple de montage : 2 volets en opposition - motorisés



Réalisations GPF FERMETURES

