

Schiebesysteme **SAFGLASS®** für Glastüren



SCHIEBESYSTEME FÜR GLASTÜREN:

- Für 8 - 10 - 12 - 15 mm dicke Türen
- Für Türen bis 120 kg
- Die Klemme erfordert kein Aufbohren der Glasfüllung.
- Der Türschließdämpfer SAFSTOP (hydraulisches System) sorgt für schonendes Schließen (max. 80 kg schwere Türen).
- Die Klemme kann mit bzw. ohne Blende (sichtbare Front ohne Bohrung) angebracht werden.



Montagevideo

Unser Gesamtprogramm finden
Sie unter :
www.mantion.de

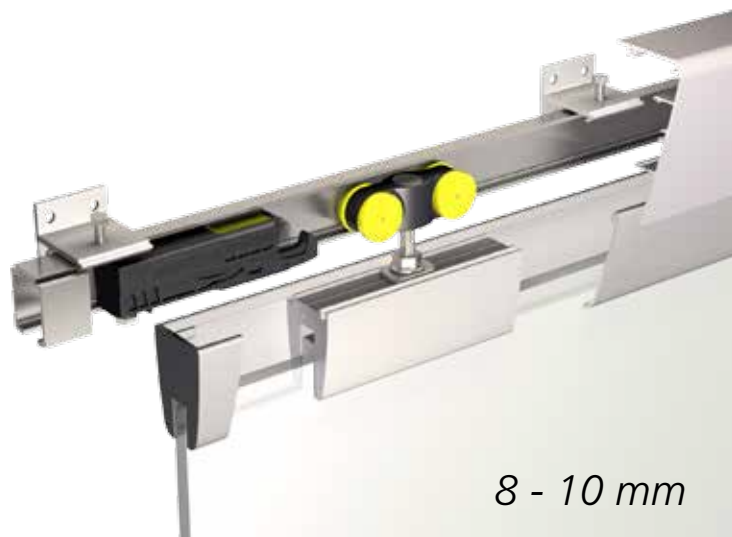
Tochterfirma: **MANTION BAUBESCHLÄGE GMBH**
Dieselstr. 18 - 42579 - Heiligenhaus

Firmensitz: **MANTION SAS**
7, rue Gay Lussac - ZI de Trépillot - F-25000 Besançon



Tel. 02056/582690 - Fax. 02056/582699
www.mantion.de - info@mantion.de

Tel. +33 3 81 50 56 77 - Fax. +33 3 81 53 29 76
www.mantion.com - export@mantion.com



8 - 10 mm

System für Glasschiebetüren
gerade laufend

SAFGLASS PINCE 80®



TRAGKRAFT/TÜR	80 KG
FLÜGELDICKE	8 - 10 MM
SCHIENE	ALUMINIUM
ÖFFNUNGSART	GERADE

SCHIENEN & BLENDEN

ART.-NR.	Bezeichnung	
11108	Schiene aus eloxiertem Aluminium, Querschnitt 33 x 27 mm, alle 0,44 m durchbohrt, 2 / 3 / 4 oder 6 m lang	6
11013	Winkelträger (verschiebbar) für Wandbefestigung der Schiene	
11013 D	Doppelter Winkelträger (verschiebbar) für Wandbefestigung von 2 Schienen 11108/... (Achsabstand = 47 mm)	
11011	Blende aus eloxiertem Aluminium*, zum Aufklipsen. Verwendung bei Deckenbefestigung. Höhe = 63 mm - Länge = 2 / 3 / 4 oder 6 m	6
11041	Blende aus eloxiertem Aluminium*, zum Aufklipsen. Verwendung bei Wandbefestigung. Höhe = 86 mm - Länge = 2 / 3 / 4 oder 6 m	6
11045	Satz Abschlusskappen für Blenden 11041/... aus lackiertem Aluminium*	



11108



11013



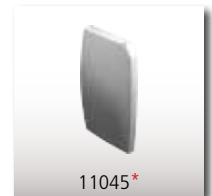
11013 D



11011*



11041*



11045*

*Auf Wunsch sind Blenden und Abschlusskappen aus unbehandeltem Aluminium (zum Lackieren) oder aus lackiertem Aluminium erhältlich.

GARNITUREN SAFGLASS PINCE 80

GA4201	Garnitur für 8 mm dicke Tür, bestehend aus: - 2 Rollapparate mit Präzisionskugellagern + Montageschablone - 2 Klemmen aus eloxiertem Aluminium - 2 hydraulische Türschließer und -Stopper - 1 Bodenführung aus grauem Nylon - 1 Wasserwaage für die Spureinstellung (Buly®) - 2 Reinigungstücher für eine Aufbereitung des Glases (vor dem Einsatz der Klemme) - Montageanleitung.
GA4202	dto. für 10 mm dicke Tür

8 mm	10 mm	Klemmenverkleidung aus eloxiertem Aluminium: Blenden + Abschlusskappen
------	-------	---

KLEMMENVERKLEIDUNG * (deckt nur die Klemme ab)

GA4020	GA4320	Der Bausatz enthält 4 Klemmenblenden und 4 Abschlusskappen Länge der Klemmenblenden = 169 mm
--------	--------	---

VERKLEIDUNG FÜR KABELGEBUNDENE KLEMME * (über die gesamte Türbreite)

GA4021	GA4321	Der Bausatz enthält 2 Klemmenblenden und 2 Abschlusskappen Länge der Klemmenblenden = 631 mm (635 mm breite Tür)
GA4022	GA4322	dto. mit Blendenlänge = 651 mm (655 mm breite Tür)
GA4023	GA4323	dto. mit Blendenlänge = 681 mm (685 mm breite Tür)
GA4024	GA4324	dto. mit Blendenlänge = 731 mm (735 mm breite Tür)
GA4025	GA4325	dto. mit Blendenlänge = 751 mm (755 mm breite Tür)
GA4026	GA4326	dto. mit Blendenlänge = 781 mm (785 mm breite Tür)
GA4027	GA4327	dto. mit Blendenlänge = 831 mm (835 mm breite Tür)
GA4028	GA4328	dto. mit Blendenlänge = 851 mm (855 mm breite Tür)
GA4029	GA4329	dto. mit Blendenlänge = 881 mm (885 mm breite Tür)
GA4030	GA4330	dto. mit Blendenlänge = 931 mm (935 mm breite Tür)
GA4031	GA4331	dto. mit Blendenlänge = 951 mm (955 mm breite Tür)
GA4032	GA4332	dto. mit Blendenlänge = 981 mm (985 mm breite Tür)
GA4033	GA4333	dto. mit Blendenlänge = 1031 mm (1035 mm breite Tür)
GA4034	GA4334	dto. mit Blendenlänge = 1051 mm (1055 mm breite Tür)
GA4035	GA4335	dto. mit Blendenlänge = 1500 mm (abzuschneiden)

*Die Blenden sind aus eloxiertem Aluminium, auf Wunsch sind sie in unbehandeltem Aluminium (zum Lackieren) erhältlich oder im RAL Farbton nach Wahl lackiert.

Garnitur SAFGLASS PINCE 80



Buly®

Schablone

Hinweis: Klemmenblenden sind nicht unbedingt erforderlich.

Verkleidung für
kabelgebundene Klemme

Klemmenverkleidung

Klemmenverkleidung:



Abschlusskappen für Klemmenblende + Klemmenblenden

System für Glasschiebetüren
gerade laufend

SAFGLASS PINCE 80®



TRAGKRAFT/TÜR	80 KG
FLÜGELDICKE	12 MM
SCHIENE	ALUMINIUM
ÖFFNUNGSART	GERADE

12 mm

SCHIENEN & BLENDEN

ART.-NR.	Bezeichnung	
11108	Schiene aus eloxiertem Aluminium, Querschnitt 33 x 27 mm, alle 0,44 m durchbohrt, 2 / 3 / 4 oder 6 m lang	6
11013	Winkelträger (verschiebbar) für Wandbefestigung der Schiene	
11013 D	Doppelter Winkelträger (verschiebbar) für Wandbefestigung von 2 Schienen 11108/... (Achsabstand = 47 mm)	
11011	Blende aus eloxiertem Aluminium*, zum Aufklipsen. Verwendung bei Deckenbefestigung. Höhe = 63 mm - Länge = 2 / 3 / 4 oder 6 m	6
11041	Blende aus eloxiertem Aluminium*, zum Aufklipsen. Verwendung bei Wandbefestigung. Höhe = 86 mm - Länge = 2 / 3 / 4 oder 6 m	6
11045	Satz Abschlusskappen für Blenden 11041/... aus lackiertem Aluminium*	



*Auf Wunsch sind Blenden und Abschlusskappen aus unbehandeltem Aluminium (zum Lackieren) oder aus lackiertem Aluminium erhältlich.

GARNITUREN SAFGLASS PINCE 80

GA4203	Garnitur für 12 mm dicke Tür, bestehend aus: - 2 Rollapparate mit Präzisionskugellagern + Montageschablone - 2 Klemmen aus eloxiertem Aluminium - 2 hydraulische Türschließer und -Stopper - 1 Bodenführung aus grauem Nylon - 1 Wasserwaage für die Spureinstellung (Buly®) - 2 Reinigungstücher für eine Aufbereitung des Glases (vor dem Einsatz der Klemme) - Montageanleitung
--------	---

Garnitur SAFGLASS PINCE 80



KLEMMENVERKLEIDUNG * (deckt nur die Klemme ab)

GA4120	Aluminiumverkleidung für 12 mm Klemme, bestehend aus 4 Klemmenblenden und 4 Abschlusskappen Länge der Klemmenblenden = 194 mm
--------	--

VERKLEIDUNG FÜR KABELGEBUNDENE KLEMME * (über die gesamte Türbreite)

GA4121	Aluminiumverkleidung für 12 mm Klemme, bestehend aus 2 Klemmenblenden und 2 Abschlusskappen Länge der Klemmenblenden = 1,5 m (abzuschneiden)
GA4123	Aluminiumverkleidung für 12 mm Klemme, bestehend aus 2 Klemmenblenden und 2 Abschlusskappen Länge der Klemmenblenden = 3 m (abzuschneiden)

*Die Blenden sind aus eloxiertem Aluminium, auf Wunsch sind sie in unbehandeltem Aluminium (zum Lackieren) erhältlich oder im RAL Farbton nach Wahl lackiert.

Hinweis: Klemmenblenden sind nicht unbedingt erforderlich.



Klemmenverkleidung:





12- 15 mm

System für Glasschiebetüren
gerade laufend

SAFGLASS PINCE 120®



TRAGKRAFT/TÜR	120 KG
FLÜGELDICKE	12 - 15 MM
SCHIENE	ALUMINIUM
ÖFFNUNGSART	GERADE

SCHIENEN & BLENDEN

ART.-NR.	Bezeichnung	
11312	11108 Schiene aus eloxiertem Aluminium, Querschnitt 37,4 x 28 mm, alle 0,3 m durchbohrt, 2 / 3 oder 6 m lang	6
11013	Winkelträger (verschiebbar) für Wandbefestigung der Schiene	
11031	Blende aus eloxiertem Aluminium*, zum Aufklipsen Verwendung bei Deckenbefestigung Höhe = 67 mm - Länge = 2 oder 3 m	6
11041	Blende aus eloxiertem Aluminium*, zum Aufklipsen. Verwendung bei Wandbefestigung. Höhe = 86 mm - Länge = 2 / 3 / 4 oder 6 m	6
11045	Satz Abschlusskappen für Blenden 11041/... aus eloxiertem Aluminium*	

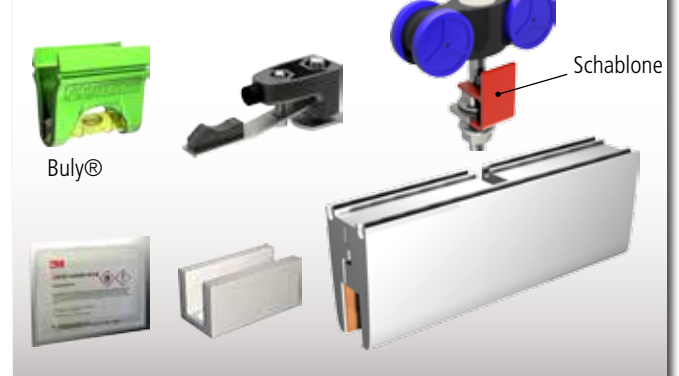


*Auf Wunsch sind Blenden und Abschlusskappen aus unbehandeltem Aluminium (zum Lackieren) oder aus lackiertem Aluminium erhältlich.

GARNITUREN SAFGLASS PINCE 120

GA4204	Garnitur für 12 mm dicke Tür, bestehend aus: - 2 Rollapparate mit Präzisionskugellagern + Montageschablone - 2 Klemmen aus eloxiertem Aluminium - 2 Fangstopper - 1 Bodenführung aus grauem Nylon - 1 Wasserwaage für die Spureinstellung (Buly®) - 2 Reinigungstücher für eine Aufbereitung des Glases (vor dem Einsatz der Klemme) - Montageanleitung
GA4205	dto. für 15 mm dicke Tür (ohne Bodenführung)

Garnitur SAFGLASS PINCE 120



KLEMMENVERKLEIDUNG * (deckt nur die Klemme ab)

GA4120	Aluminiumverkleidung für 12 mm Klemme, bestehend aus 4 Klemmenblenden und 4 Abschlusskappen Länge der Klemmenblenden = 194 mm
GA4420	Aluminiumverkleidung für 15 mm Klemme, bestehend aus 4 Klemmenblenden und 4 Abschlusskappen Länge der Klemmenblenden = 194 mm

VERKLEIDUNG FÜR KABELGEBUNDENE KLEMME *

(über die gesamte Türbreite)

GA4121	Aluminiumverkleidung für 12 mm Klemme, bestehend aus 2 Klemmenblenden und 2 Abschlusskappen Länge der Klemmenblenden = 1,5 m (abzuschneiden)
GA4123	Aluminiumverkleidung für 12 mm Klemme, bestehend aus 2 Klemmenblenden und 2 Abschlusskappen Länge der Klemmenblenden = 3 m (abzuschneiden)
GA4421	Aluminiumverkleidung für 15 mm Klemme, bestehend aus 2 Klemmenblenden und 2 Abschlusskappen Länge der Klemmenblenden = 1,5 m (abzuschneiden)
GA4423	Aluminiumverkleidung für 15 mm Klemme, bestehend aus 2 Klemmenblenden und 2 Abschlusskappen Länge der Klemmenblenden = 3 m (abzuschneiden)

Hinweis: Klemmenblenden sind nicht unbedingt erforderlich.



Klemmenverkleidung:



Abschlusskappen für Klemmenblende + Klemmenblenden

*Die Blenden sind aus eloxiertem Aluminium, auf Wunsch sind sie in unbehandeltem Aluminium (zum Lackieren) erhältlich oder im RAL Farbton nach Wahl lackiert.

Synchronisiertes System für zweiflügelige
Glasschiebetür - gerade laufend

SAFGLASS SYNCHRO 80®



TRAGKRAFT/TÜR	80 KG
FLÜGELDICKE	8 - 10 - 12 MM
SCHIENE	ALUMINIUM
ÖFFNUNGSART	GERADE



8 - 10 - 12 mm

GARNITUR SAFGLASS PINCE 80, SYNCHRONISIERT - 8 MM FÜR ZWEIFLÜGELIGE SCHIEBETÜR (MAX. 2,2 M. BREITE ÖFFNUNG)

P* < 60 KG	60 KG < P* < 100 KG
GA5031	GA5041
Garnitur für 2 x 8 mm dicke Türen, bestehend aus: - 4 Rollapparate mit Präzisionskugellagern - 4 Aluminiumklemmen - 4 Stopper - 2 Umlenkrollen - 1 Kabel, Ø 1,5 mm, 10 m lang - Beschläge zur Befestigung auf kurzen Klemmen - 2 untere Führungen - 1 Wasserwaage für die Spureinstellung (Buly®) - 4 Reinigungstücher für eine Aufbereitung des Glases (vor dem Einsatz der Klemme - Schlüssel und Einbauanleitung	

P* = Gesamtgewicht der 2 Glastüren

GARNITUR SAFGLASS PINCE 80, SYNCHRONISIERT - 10 MM FÜR ZWEIFLÜGELIGE SCHIEBETÜR (MAX. 2,2 M. BREITE ÖFFNUNG)

P* < 100 KG	100 KG < P* < 140 KG
GA5032	GA5042
Garnitur für 2 x 10 mm dicke Türen, bestehend aus: - 4 Rollapparate mit Präzisionskugellagern - 4 Aluminiumklemmen - 4 Stopper - 2 Umlenkrollen - 1 Kabel, Ø 1,5 mm, 10 m lang - Beschläge zur Befestigung auf kurzen Klemmen - 2 untere Führungen - 1 Wasserwaage für die Spureinstellung (Buly®) - 4 Reinigungstücher für eine Aufbereitung des Glases (vor dem Einsatz der Klemme - Schlüssel und Einbauanleitung	

P* = Gesamtgewicht der 2 Glastüren

GARNITUR SAFGLASS PINCE 80, SYNCHRONISIERT - 12 MM FÜR ZWEIFLÜGELIGE SCHIEBETÜR (MAX. 2,2 M. BREITE ÖFFNUNG)

P* < 100 KG	100 KG < P* < 140 KG	140 KG < P* < 160 KG
GA5043	GA5053	GA5063
Garnitur für 2 x 12 mm dicke Türen, bestehend aus: - 4 Rollapparate mit Präzisionskugellagern - 4 Aluminiumklemmen - 4 Stopper - 2 Umlenkrollen - 1 Kabel, Ø 1,5 mm, 10 m lang - Beschläge zur Befestigung auf kurzen Klemmen - 2 untere Führungen - 1 Wasserwaage für die Spureinstellung (Buly®) - 4 Reinigungstücher für eine Aufbereitung des Glases (vor dem Einsatz der Klemme - Schlüssel und Einbauanleitung		

P* = Gesamtgewicht der 2 Glastüren



Das Synchronisationssystem wird passend zur Glasdicke sowie zum Gewicht der Türen gewählt.

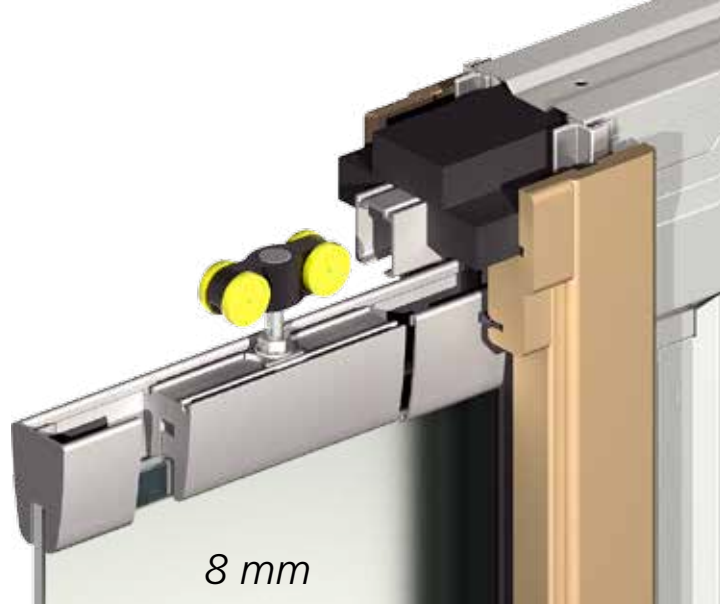
Um den bestmöglichen Laufkomfort bei der Bedienung sicherzustellen, stehen mehrere Garnituren für dieselbe Glasdicke zur Verfügung.

Garnitur SAFGLASS SYNCHRO 80



* Je nach Bausatz werden unterschiedliche Stoppertypen (hydraulischer Türstopper und Fangstopper) eingesetzt.





System für Glasschiebetür
gerade laufend, mit Zwischenraum

SAFGLASS-INSIDE®



TRAGKRAFT/TÜR	80 KG
FLÜGELDICKE	8 MM
SCHIENE	ALUMINIUM
ÖFFNUNGSART	GERADE

8 mm

GARNITUR für einfache Tür (8 mm)

Artikel-Nummer	Öffnung LO x HO	Freier Durchgang LP Muschelgriff/Stabgriff	Platzbedarf LT x HT	fertige Wand	Innen- durchgang	Tür* L x H
SAF-INSIDECO70	695 x 2040	695 / 595	1510 x 2140	100	55	735 x 2015
SAF-INSIDECO80	795 x 2040	795 / 695	1710 x 2140	100	55	835 x 2015
SAF-INSIDECO789F	Verkleidungssatz für MDF-Türfutter - passend für die 2 vorgenannten Artikel-Nummern					*Dicke 8 mm max. 80 kg
SAF-INSIDECO90	895 x 2040	895 / 795	1910 x 2140	100	55	935 x 2015
SAF-INSIDECO100	995 x 2040	995 / 895	2110 x 2140	100	55	1035 x 2015
SAF-INSIDECO9109F	Verkleidungssatz für MDF-Türfutter - passend für die 2 vorgenannten Artikel-Nummern					*Dicke 8 mm max. 80 kg

Inhalt der BAUSÄTZE:

- 1 Türkasten mit Tragrahmen aus verzinktem Stahl
- 1 Verstärkung für Zargenseite und 1 Schienenträger aus Holz
- 1 Aluminiumschiene, zusammengebaut
- 2 Rollapparate (auf Kugellager) + Auflageplatten
- 2 Stopper (zum Schließen verstellbar)
- 1 Polyamidführung
- Befestigungsschrauben - Schlüssel - Einbauanleitung

GARNITUR für zweiflügelige Tür (8 mm)

Artikel-Nummer	Öffnung LO x HO	Freier Durchgang LP Muschelgriff/Stabgriff	Platzbedarf LT x HT	fertige Wand	Innen- durchgang	Tür * L x H
SAF-INSIDECO140	1385 x 2040	1385 / 1185	2915 x 2140	100	55	735 x 2015
SAF-INSIDECO160	1585 x 2040	1585 / 1385	3315 x 2140	100	55	835 x 2015
SAF-INSIDECO469F	Verkleidungssatz für MDF-Türfutter - passend für die 2 vorgenannten Artikel-Nummern					*Dicke 8 mm max. 80 kg
SAF-INSIDECO180	1785 x 2040	1785 / 1585	3715 x 2140	100	55	935 x 2015
SAF-INSIDECO200	1985 x 2040	1985 / 1785	4115 x 2140	100	55	1035 x 2015
SAF-INSIDECO829F	Verkleidungssatz für MDF-Türfutter - passend für die 2 vorgenannten Artikel-Nummern					*Dicke 8 mm max. 80 kg

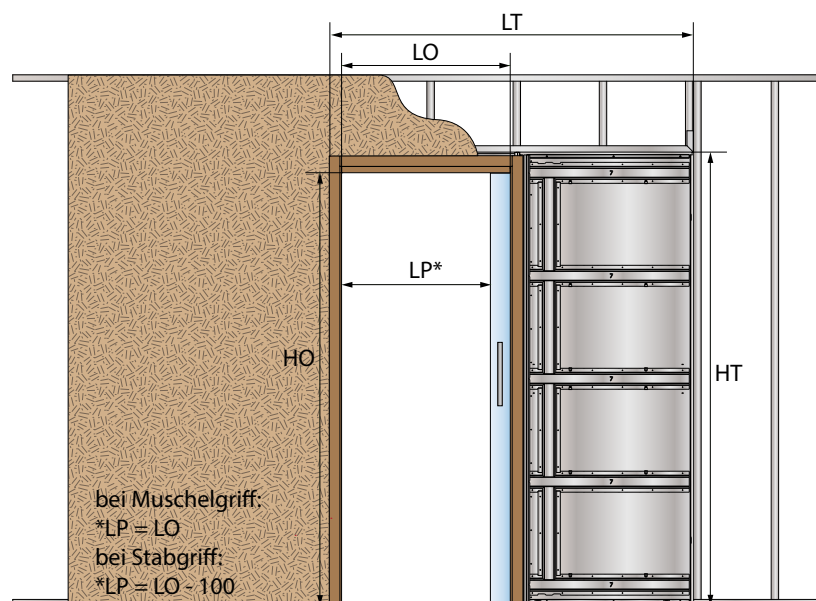
Inhalt der BAUSÄTZE:

- 2 Türkästen mit Tragrahmen aus verzinktem Stahl
- 2 Schienenträger aus Holz
- 2 Aluminiumschienen, zusammengebaut, mit Muffe
- 4 Rollapparate (auf Kugellager) + Auflageplatten
- 4 Stopper (zum Schließen verstellbar)
- 2 Polyamidführungen
- Befestigungsschrauben - Schlüssel - Einbauanleitung

Optionaler Synchronisations-Bausatz

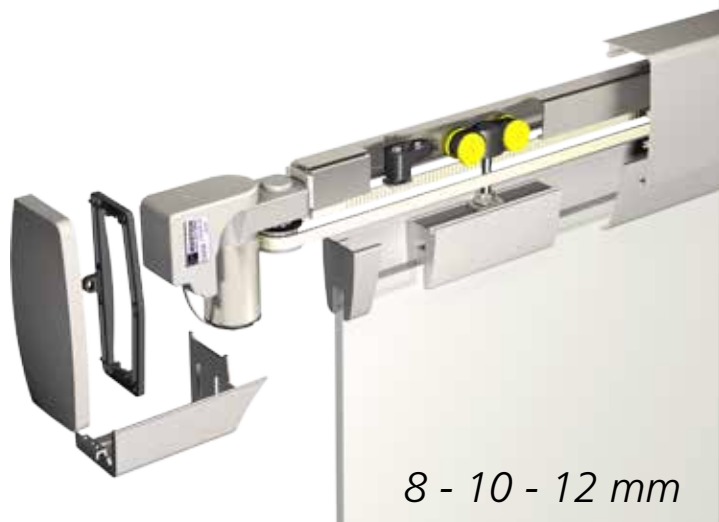
SYNCHRONISATIONS-BAUSATZ FÜR DOPPELTÜREN

GA5001	Bausatz zur Synchronisation von 2 x 8 mm dicken Türen (2,20 m breite Öffnung):
	- 2 Umlenkrollen - 1 Kabel, Ø 1,5 mm, 10 m lang - 2 Klemmen und 3 Befestigungswinkel - Befestigungsschrauben und Montageanleitung



Synchronisations-Bausatz SAFGLASS INSIDE





8 - 10 - 12 mm

System für Glasschiebetür
gerade laufend, motorbetrieben

SAFGLASS POWER®



TRAGKRAFT/TÜR	80 ODER 2X50 KG
FLÜGELDICKE	8 - 10 - 12 MM
SCHIENE	ALUMINIUM
ÖFFNUNGSART	GERADE

SCHIENEN & BLENDEN

Artikel-Nummer	Bezeichnung	
11108/...	Schiene aus eloxiertem Aluminium, Querschnitt 33 x 27 mm, alle 0.44 m durchbohrt, 2 / 3 / 4 oder 6 m lang	6
11013	Winkelträger (verschiebbar) für Wandbefestigung der Schiene	
11043/...	Blende aus eloxiertem Aluminium*, zum Aufklipsen. Verwendung bei Wandbefestigung. Höhe: 110 mm Länge: 2 / 3 bzw. 4 m	6
11044 D	Satz Abschlusskappen für Blende 11043/..., aus lackiertem Aluminium* RAL 5083 (Dekor wie eloxierte Oberfläche). Für Motor rechts (von vorn gesehen). Verwendung bei Wandbefestigung	6
11044 G	dto. für Motor links (von vorn gesehen)	



* Auf Wunsch sind Blenden und Abschlusskappen in unbehandeltem Aluminium (zum Lackieren) erhältlich oder im RAL Farbton nach Wahl lackiert.

ZUSAMMENSETZUNG DES MOTORBETÄTIGTEN SYSTEMS

8 mm	10 mm	12 mm	
GA4208	GA4210	GA4212	Garnitur SAFGLASS POWER für 1 Schiebetür, bestehend aus: - 2 Rollapparate mit Präzisionskugellagern (lange Schraube) - 2 Klemmen aus eloxiertem Aluminium + 2 Reinigungstücher - 2 Stopper + 1 Wasserwaage (Buly®) - 1 Bodenführung aus grauem Nylon
10206			Motorsatz bestehend aus: - 1 Getriebemotor 10206 - 1 Verlängerung RJ45, 2 m lang - 1 Einbau-Steuergerät (Ø 67)
GA5011	GA5012	GA5013	Antriebssatz für 1 Tür, bestehend aus: - 1 Klemme mit 1 Antriebsriementräger - 1 Rolle und Rollenabdeckung
GA5021	GA5022	GA5023	Antriebssatz für 2 Türen, bestehend aus: - 2 Klemmen mit 2 Antriebsriementrägern - 1 Rolle und Rollenabdeckung
10172			Antriebsriemen aus verstärktem Polyurethan, in 2.5 / 5 / 7.5 / 10 / 15 / 25 oder 50 m Länge erhältlich.

KLEMMENVERKLEIDUNG

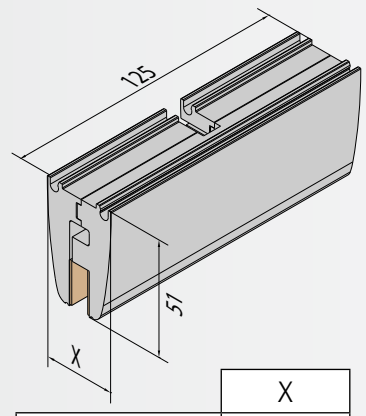
8 - 10 MM	siehe Seite 2
12 MM	siehe Seite 3

ZUBEHÖRTEILE für die Steuerung des Getriebemotors

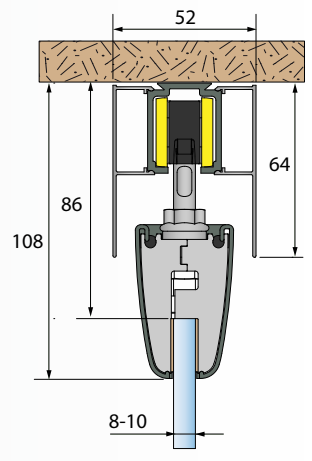
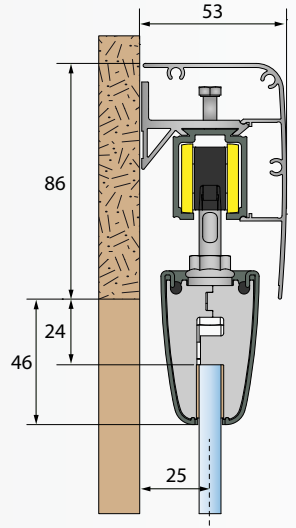
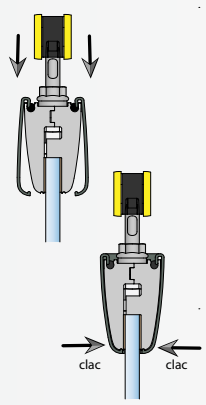
10206 A1	Schaltnetzteil 220 V/24 VDC für Getriebemotor 10206
C0004780	Funksender, ideal für die Renovierung: Kabelverlegung entfällt!
10206 ISC	Berührungsloser Schalter mit 2-facher Einstellung des Wirkungsbereichs:
10206 DM	Radar-Bewegungsmelder mit bidirektionaler Feldeinstellung über Potentiometer
10206 DMP	Radar-Bewegungsmelder mit Doppelfeld, elektronische Feldeinstellung (mittels Tasten am Radar bzw. mittels Fernbedienung 10206 TER)
10206 TER	Fernbedienung für schnelle Inbetriebnahme des Radars 10206 DMP (komplette Einstellungsmöglichkeiten)



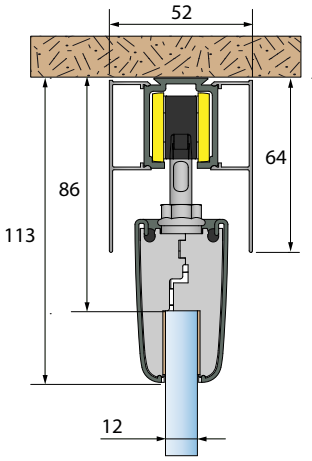
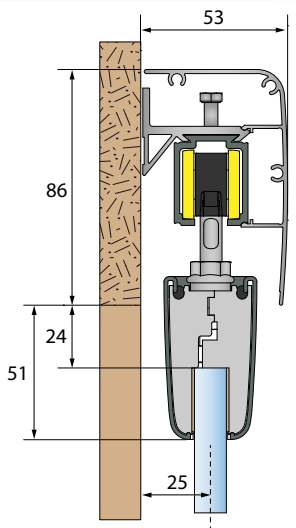
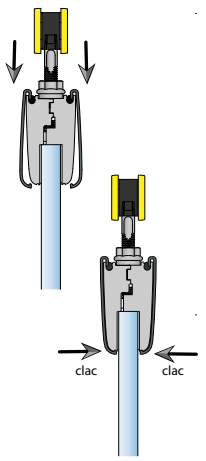
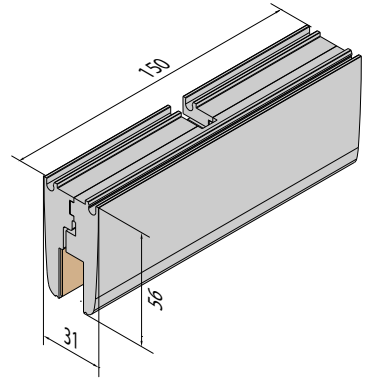
8 - 10 MM



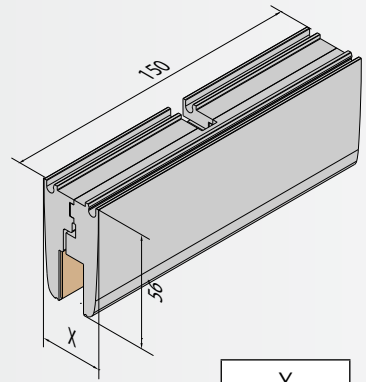
	X
Klemme 8 mm	32 mm
Klemme 10 mm	34 mm



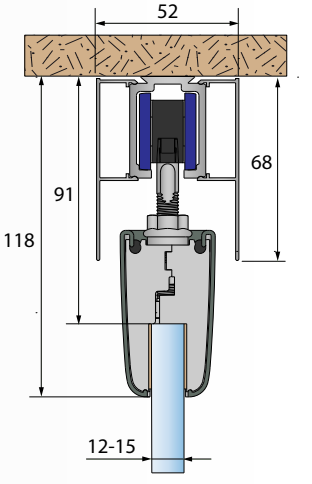
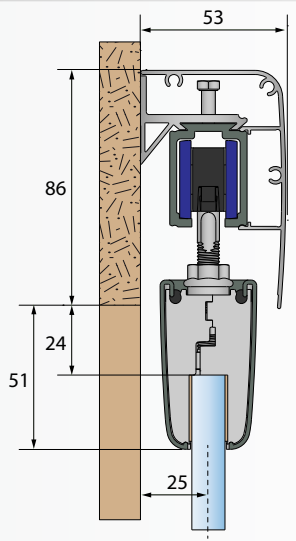
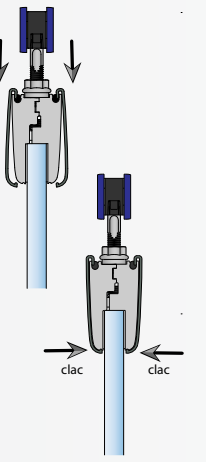
12 MM



12 - 15 MM



	X
Klemme 12 mm	31 mm
Klemme 15 mm	34 mm



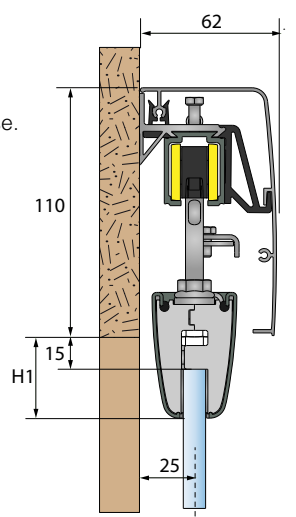
8 - 10 - 12MM

**Getriebemotor
10206**



Technische Daten:

- Stromversorgung 24 VDC 2,5 A
- Anhalten bei Hinderniserkennung
- Anlauf und Anhalten erfolgen stufenweise.
- Selbstlernfunktion
- Höchstgewicht je Flügel:
1 Flügel: 80 kg - 2 Flügel: 50 kg
- Antrieb: kabelgebunden bzw. Funk
(HF 433,92 MHz)
- Betriebstemperatur 5-50°C
- Anschluss an Haustechnikzentrale
- Zentralisierte Steuerung
(Überwachungsfunktion)
- Eine automatische, verzögerte
Schließung ist möglich
- Eine elektronische Verriegelung der Tür
ist möglich



	H1	H2	H3
Klemme 8 - 10	37	130	36-38
Klemme 12	42	135	35

