

MADE IN  
FRANCE



## SISTEMAS CORREDEROS PARA CARPINTERÍAS DE INTERIOR ARMARIOS Y PUERTAS DE SEPARACIÓN

- CORREDERO
- PLEGABLE
- AUTOMATISMO

# 1100 ES



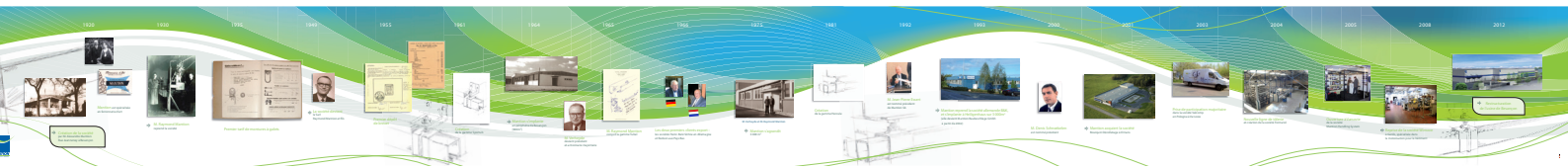
CREADOR Y FABRICANTE DE SISTEMAS CORREDEROS DESDE 1920

[www.mantion.com](http://www.mantion.com)

**MANTION**  
SLIDING SYSTEMS



# MANTION diseña y fabrica sistemas correderos desde 1920



## Palabras del presidente



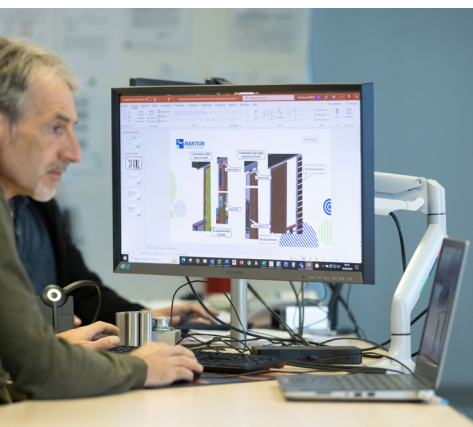
Desde 1920, fecha de su creación, **MANTION** ha recorrido camino: estamos presentes en los cinco continentes. Nuestros productos, por su comodidad de uso, su robustez, se han convertido en una referencia en materia de sistemas correderos.

Esta evolución es fruto del dinamismo y la profesionalidad de nuestros equipos, siempre en búsqueda de nuevas soluciones, y de nuestro dominio del conjunto de los procesos industriales, tanto integrados como en nuestras filiales de producción. También es fruto de nuestra presencia comercial, de la escucha permanente de las necesidades de los profesionales, y de nuestra voluntad de ofrecer un servicio de verdad, técnico y comercial.

Sin duda, nuestra gran fuerza reside en los valores que guían nuestra acción cotidiana, sin estos valores nada de todo esto sería posible: respeto y confianza en las personas, ganas de aventura y de retos, lealtad y fidelidad en la relación.

En un sector competitivo y fluctuante, nosotros miramos hacia el futuro. Nuestros valores, nuestra capacidad de adaptación y de innovación nos permiten responder al desafío de este siglo... ¡para llegar más lejos juntos!

Denis SCHNOEBELEN



## Innovación

Con la ambición de posicionarse en la vanguardia de la innovación, precursor en su mercado, el Grupo Manton invierte en materia de investigación un 4 % de su volumen de negocios.

20 personas (10 % de la plantilla del grupo) trabajan a diario en tres laboratorios:

- **Besançon:** laboratorio mecánico para aplicaciones correderas pesadas
- **Varsovia:** laboratorio mecánico para correderas de armarios
- **Genlis:** laboratorio electrotécnico y electrónico para motorizaciones

Laboratorios universitarios, a la vanguardia de la innovación, y organismos como el CETIM acompañan a Manton en investigaciones muy específicas.

Manton registra regularmente patentes internacionales para proteger sus innovaciones.

## Una amplia gama de productos destinados a las obras menores de la construcción:

- Los sistemas correderos ligeros para puertas de interior (armarios, puertas de separación de madera y acristaladas, puertas empotradas...)
- Los sistemas correderos pesados para puertas industriales, cancelas, puertas cortafuegos, mallorquinas
- Las motorizaciones: para puertas correderas, para mallorquinas correderas y mallorquinas batientes
- Las puertas de hall de inmuebles





## Certificado de garantía

**MANTION S.A.S**

garantiza **25 años**

el buen funcionamiento\*  
de sus sistemas correderos para  
utilización interior de las gamas siguientes:

**PICO® - PICOSTAR® - TANGO - TUBEL® - CADETTE®**  
**SUPERCADETTE® - MA - ROC®DESIGN - SOFTCLOSE®**  
**SAF® - SAF®SLIM - SAF®TWIN - SAF®POCKET - SAF®INSIDE**  
**SAF®TELESCOPIC - STARAL® - STARAL®PLUS**



Denis SCHNOEBELEN  
MANTION S.A.S  
Chief Executive Officer

\*Esta garantía se aplica dentro del límite de un número de ciclos propio de cada gama y de las condiciones de instalación y de uso disponibles en [www.mantion.com](http://www.mantion.com)



La norma europea **Fpr EN 1527:2018** (extracto de la norma): una prueba de transparencia de la eficiencia real de los herrajes de puertas correderas:

*Simple y eficaz: al exigir las características de un producto según esta norma, no se dejará convencer por falsos argumentos comerciales y evitará los riesgos de dificultad de deslizamiento, bloqueo o incluso de rotura prematura.*

¿Qué dice el extracto de la norma Fpr EN 1527:2018 sobre los herrajes de puertas correderas?

Define los **criterios objetivos** que determinan un conjunto indisoluble de herrajes de puertas correderas (perfiles, soportes, roldanas, manguitos, topes y guías):

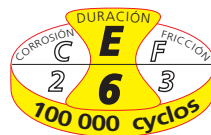
- Resistencia a la corrosión: C (resistencia a la niebla salina)
- Esfuerzo inicial: F (importancia del empuje necesario para mover la puerta)
- Duración: E (número de maniobras sin fallos)

Fija las modalidades de realización de los tests para poder comparar las prestaciones y cualidades técnicas entre productos del mercado:

- Puerta inferior a 200 kg: 2 m de altura, carrera de 0,80 m o altura de 2 m, carrera de 2 m\*
- Puerta superior a 200 kg: 2 m de altura, carrera de 2 m.

\* todos nuestros ensayos para puertas inferiores a 120 kg se han realizado en un pórtico: 2 m de altura, carrera de 0,80 m.

Precisa los **niveles de prestaciones** (grados) de los herrajes según los tests definidos.



\*\* Esta garantía se aplica dentro del límite de un número de ciclos propio de cada gama y de las condiciones de instalación y de uso disponibles en: [WWW.MANTION.COM](http://WWW.MANTION.COM)

## CORROSIÓN [C]

grado 1	grado 2	grado 3	grado 4	grado 5
24 h*	48 h*	96 h*	240 h*	480 h*

\* número de horas de resistencia a la niebla salina (norma EN1670)

## FRICCIÓN INICIAL [F]



Medido fuera de la zona de acción de los amortiguadores de cierre y topes activos

	grado 1	grado 2	grado 3
puerta de 0 a 50 kg	50 N*	30 N*	10 N*
puerta de 51 a 100 kg	80 N*	50 N*	20 N*
puerta de 101 a 200 kg	90 N*	60 N*	30 N*
puerta superior a 201 kg	5 %**	3 %**	2 %**

\* (10 N): 10 newtons corresponden a un esfuerzo de empuje de 982 gramos aproximadamente

\*\* : % de la masa

## DURACIÓN [E]

grado 1	grado 2	grado 3	grado 4	grado 5	grado 6
5 000 c*	10 000 c*	25 000 c*	50 000 c*	75 000 c*	100 000 c*

\*número de ciclos

**Mantion se compromete\* en las prestaciones y resultados de sus conjuntos de herrajes para puertas correderas y le garantiza productos de calidad.**

Los herrajes Mantion han sido estudiados, fabricados y probados para ser montados exclusivamente entre sí. Para evitar problemas técnicos o de desgaste anormal y precoz, exija piezas de origen MANTION.

\*Este compromiso se aplica a conjuntos completos: perfiles, roldanas, soportes, topes y guías MANTION.



# ÍNDICE

Sistemas correderos para  
carpinterías de interior  
armarios  
y puertas de separación

## 06

### PUERTAS DE ARMARIO

#### PICO® 13 - 25 - 26

Capacidad/puerta: 13 kg (PICO®13) & 25 kg (PICO®25 & 26)  
Perfil: PVC

06

#### PICO® 60

Capacidad/puerta: 60 kg  
Perfil: aluminio & PVC

08

#### PICOSTAR® 18

Capacidad/puerta: 55 kg  
Perfil: aluminio

10

#### TUBEL®

Capacidad/puerta: 40 kg  
Perfil simple y doble: aluminio

12

#### SAF®-TWIN

Capacidad/puerta: 80 kg  
Perfil doble: aluminio

14



## 14

### PUERTAS PLEGABLES

#### TANGO

Capacidad/puerta: 40 kg  
Perfil: aluminio

16



## 16

### PUERTAS DE SEPARACIÓN ACRIALADAS

#### MAGLASS PINCE 80

Capacidad/puerta: 80 kg  
Perfil: aluminio  
Grosor de las puertas: 8 - 10 - 12 mm

18



## 18

### PUERTAS DE SEPARACIÓN DE MADERA

#### CADETTE®

Capacidad/puerta: 40 kg  
Perfil: acero galvanizado/aluminio

20

#### SAF® Evolution

Capacidad/puerta: 20 kg (SAF®20) & 80 kg (SAF®80)  
120 kg (SAF®120)

Perfil: aluminio

22

#### SAF®-SLIM

Capacidad/puerta: 80 kg  
Perfil: aluminio

28

#### SAF® 80 TELESCOPIC - SAF® 120 TELESCOPIC

Capacidad/puerta: 80 et 120 kg  
Perfil: aluminio

30

#### STARAL® PLUS®

Capacidad/puerta: 150 - 400 kg  
Perfil: aluminio

34

#### ROC® DESIGN

Capacidad/puerta: 80 - 100 - 120 kg  
Perfil: riel plano

36



## 38

### AUTOMATISMOS

#### SOFTCLOSE

Capacidad/puerta: 80 kg  
Perfil: aluminio

38

#### WIDOOR

Capacidad/puerta: 80 kg  
Perfil: aluminio

40

#### MOVENTIV® 80

Capacidad/puerta: 80 kg  
Perfil: aluminio

42



## 47

### PUERTAS PLEGABLES PARA HUECO

#### OPENTEC®

Capacidad/puerta: 75 - 80 - 100 - 150 kg  
Perfil: aluminio  
Marco: madera / metal / sin marco

47







# Sistema para puertas de armario

## PICO® 13 - 25 - 26

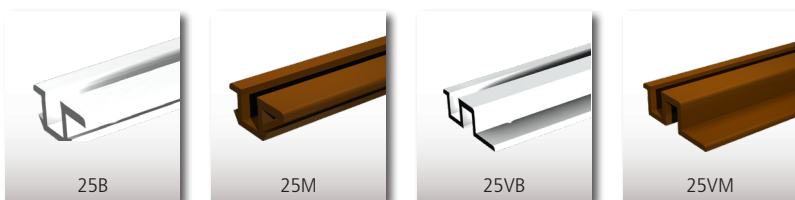


Ver detalles de la norma en la página 4

CAPACIDAD/PUERTA:	13 KG (PICO®13) 25 KG (PICO®25 & 26)
PERFIL	PVC
DESPLAZAMIENTO	RECTO

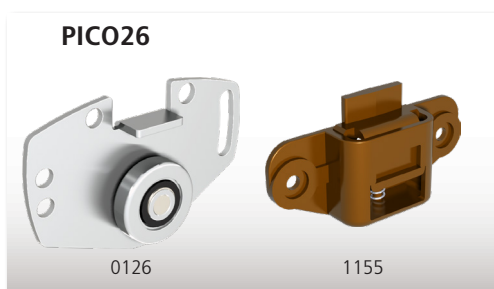
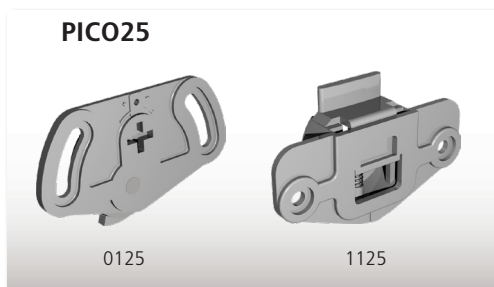
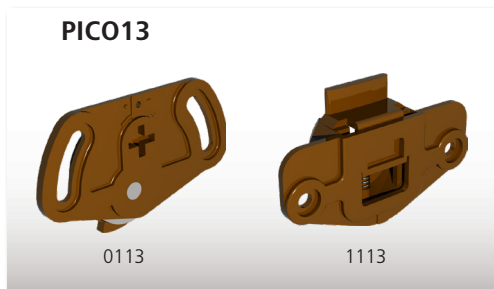
### CONJUNTO para 2 paneles

Referencia	Descripción	
PICO26-200T	<p><u>El conjunto incluye:</u></p> <ul style="list-style-type: none"> <li>- 4 perfiles para atornillar <b>25V/200M</b> de longitud <b>2 m.</b></li> <li>- 2 juegos <b>PICO26</b></li> <li>- Tornillería e instrucciones de montaje</li> </ul> <p>Conjunto acondicionado en tubo PET. Ideal para presentación en auto-servicio.</p>	5



### PERFILES DE PVC Y PARADA comunes en todas las versiones

25/200B	Perfil para empotrar de PVC <b>blanco</b> de <b>2 m</b> de longitud. Para guiado superior e inferior.	30
25/200M	Perfil para empotrar de PVC <b>marrón</b> de <b>2 m</b> de longitud. Para guiado superior e inferior.	30
25/300B	Perfil para empotrar de PVC <b>blanco</b> de <b>3 m</b> de longitud. Para guiado superior e inferior.	30
25/300M	Perfil para empotrar de PVC <b>marrón</b> de <b>3 m</b> de longitud. Para guiado superior e inferior.	30
25/500B	Perfil para empotrar de PVC <b>blanco</b> de <b>5 m</b> de longitud. Para guiado superior e inferior.	50
25/500M	Perfil para empotrar de PVC <b>marrón</b> de <b>5 m</b> de longitud. Para guiado superior e inferior.	50
25V/200B	Perfil para atornillar de PVC <b>blanco</b> de <b>2 m</b> de longitud. Para guiado superior e inferior.	30
25V/200M	Perfil para atornillar de PVC <b>marrón</b> de <b>2 m</b> de longitud. Para guiado superior e inferior.	30
25V/300B	Perfil para atornillar de PVC <b>blanco</b> de <b>3 m</b> de longitud. Para guiado superior e inferior.	30
25V/300M	Perfil para atornillar de PVC <b>marrón</b> de <b>3 m</b> de longitud. Para guiado superior e inferior.	30
10025	Tope stop, para poder inmovilizar los paneles.	20



### JUEGOS con roldanas para empotrar

PICO13	<p><u>El juego incluye:</u></p> <ul style="list-style-type: none"> <li>- 2 roldanas <b>0113</b> para empotrar.</li> <li>- 2 guidores superiores <b>1113</b> para empotrar.</li> <li>- Tornillería e instrucciones de montaje.</li> </ul>	10
PICO25	<p><u>El juego incluye:</u></p> <ul style="list-style-type: none"> <li>- 2 roldanas <b>0125</b> para empotrar.</li> <li>- 2 guidores superiores <b>1125</b> para empotrar.</li> <li>- Tornillería e instrucciones de montaje.</li> </ul>	10

### JUEGOS con roldanas para atornillar

PICO26	<p><u>El juego incluye:</u></p> <ul style="list-style-type: none"> <li>- 2 roldanas <b>0126</b> para atornillar montadas sobre ruedas de bolas.</li> <li>- 2 guidores superiores <b>1155</b> para atornillar.</li> <li>- Tornillería e instrucciones de montaje.</li> </ul>	10
PICO26T	Ídem acondicionado en tubo PET. Ideal para presentación en auto-servicio.	6



Los sistemas de la gama PICO® se adaptan a las puertas de armarios o vestidores con estructura de madera.

- Ajuste vertical simple gracias al reglaje de las roldanas
- Desmontaje muy fácil de las puertas por simple presión
- No se necesita tapeta: los perfiles y las roldanas están ocultos en la estructura
- Elección del sistema de instalación: para empotrar o atornillar

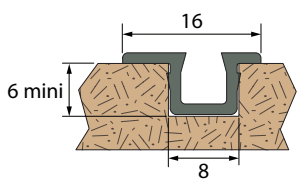
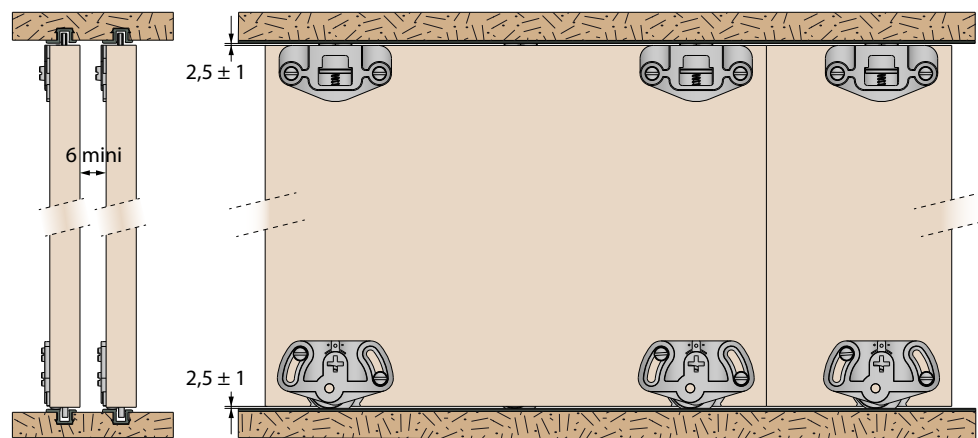


13 kg (PICO®13)  
25 kg (PICO®25&26)

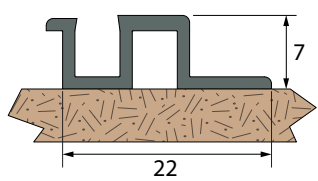
PICO®13 - PICO®25 - PICO®26

## PICO®13 & PICO®25

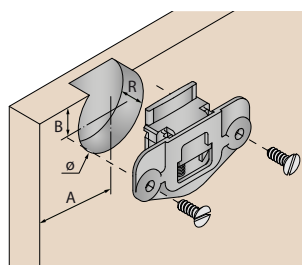
Ejemplo de montaje con perfiles y roldanas para empotrar



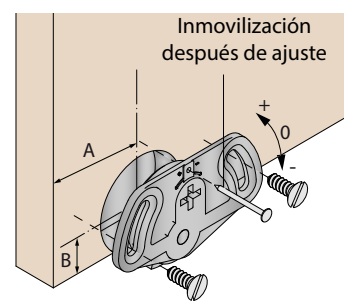
**Perfil 25** (para empotrar)  
(2 - 3 - 5 m)



**Perfil 25V** (para atornillar)  
(2 - 3 m)

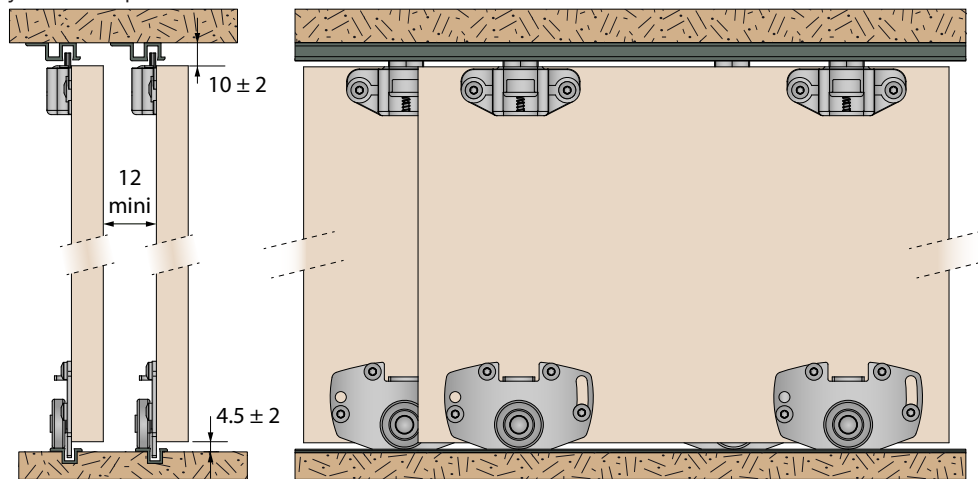


	PICO® 13	PICO® 25
A	35	50
B	10	10
R	9	13
Ø	30	35



## PICO®26

Ejemplo de montaje con perfil superior para atornillar, perfil inferior para empotrar y roldana para atornillar

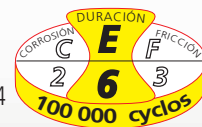


El tope stop **10025** le permite inmovilizar los paneles en una posición determinada.



# Sistema para puertas de armario

## PICO®60

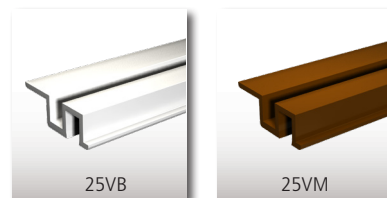
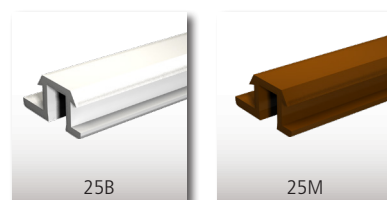


Ver detalles de la norma en la página 4

CAPACIDAD/PUERTA:	60 KG
PERFIL	ALUMINIO Y PVC
DESPLAZAMIENTO	RECTO

### CONJUNTOS para 2 y 3 paneles

Referencia	Descripción	
PICO60-200T	<b>Conjunto para 2 paneles. Incluye:</b> - 2 perfiles de PVC para atornillar <b>25V/200M</b> de 2 m de longitud - 2 perfiles bajos de aluminio para atornillar <b>60/200</b> de 2 m de longitud - 2 juegos <b>PICO60</b> - Tornillería e instrucciones de montaje Conjunto acondicionado en tubo <b>PET</b>	5
PICO60-300T	<b>Conjunto para 3 paneles. Incluye:</b> - 2 perfiles de PVC para atornillar <b>25V/300M</b> de 3 m de longitud - 2 perfiles bajos de aluminio para atornillar <b>60/300</b> de 3 m de longitud - 3 juegos <b>PICO60</b> - Tornillería e instrucciones de montaje Conjunto acondicionado en tubo <b>PET</b>	5



### PERFILES DE PVC

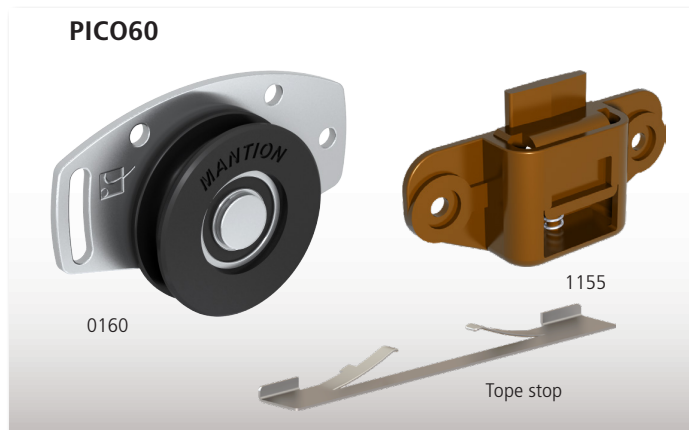
25/200B	Perfil para empotrar de PVC <b>blanco</b> de <b>2 m</b> de longitud Para guiado superior e inferior.	30
25/200M	Ídem en <b>marrón</b>	30
25/300B	Perfil para empotrar de PVC <b>blanco</b> de <b>3 m</b> de longitud Para guiado superior e inferior.	30
25/300M	Ídem en <b>marrón</b>	30
25/500B	Perfil para empotrar de PVC <b>blanco</b> de <b>5 m</b> de longitud Para guiado superior e inferior.	50
25/500M	Ídem en <b>marrón</b>	50
25V/200B	Perfil para atornillar de PVC <b>blanco</b> de <b>2 m</b> de longitud Para guiado superior e inferior.	30
25V/200M	Ídem en <b>marrón</b>	30
25V/300B	Perfil para atornillar de PVC <b>blanco</b> de <b>3 m</b> de longitud Para guiado superior e inferior.	30
25V/300M	Ídem en <b>marrón</b>	30

### PERFILES INFERIORES DE ALUMINIO

60/200	Perfil inferior (perforado cada 0,22 m) para atornillar de aluminio de <b>2 m</b>	30
60/300	Perfil inferior (perforado cada 0,3 m) para atornillar de aluminio de <b>3 m</b>	30

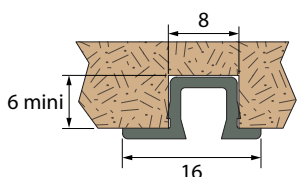
### JUEGO para 1 PANEL

PICO60	<b>El juego incluye:</b> - 2 roldanas <b>0160</b> montadas sobre rodamiento de bolas de precisión - 2 guidores superiores <b>1155</b> - 1 tope stop (permite inmovilizar 1 panel) - Tornillería e instrucciones de montaje	10
--------	--	----

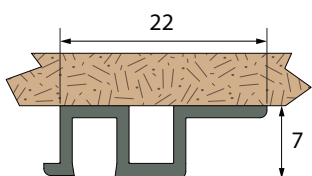


Los sistemas de la gama PICO® se adaptan a las puertas de armarios o vestidores con estructura de madera.

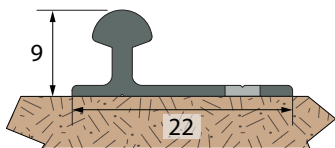
- Ajuste vertical simple y preciso mediante reglaje de las roldanas (PICO®60)
- Desmontaje muy fácil de las puertas por simple presión
- No se necesita tapeta: los perfiles y las roldanas están ocultos en la estructura
- Perfil de rodamiento de aluminio (inferior)



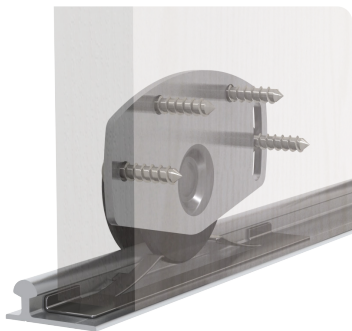
**Perfil 25** (para empotrar)  
(2 - 3 - 5 m)



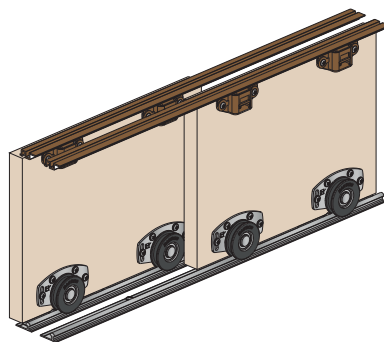
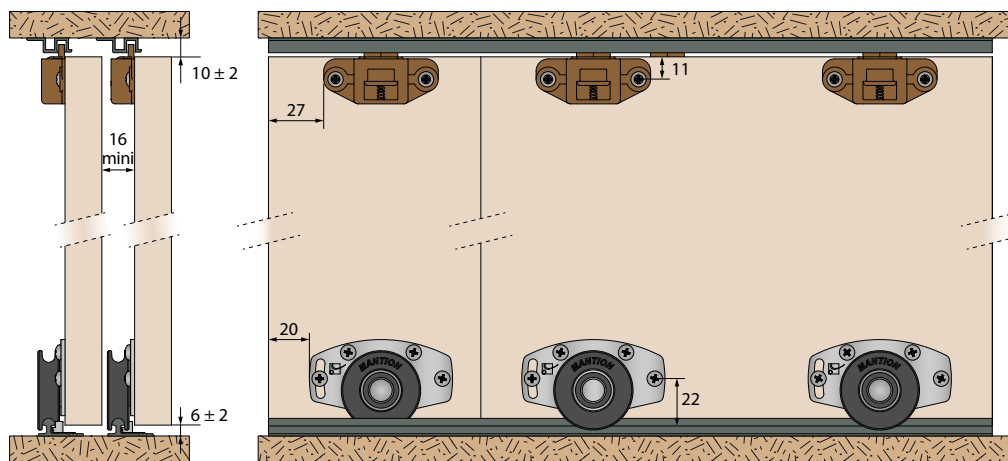
**Perfil 25V** (para atornillar)  
(2 - 3 m)



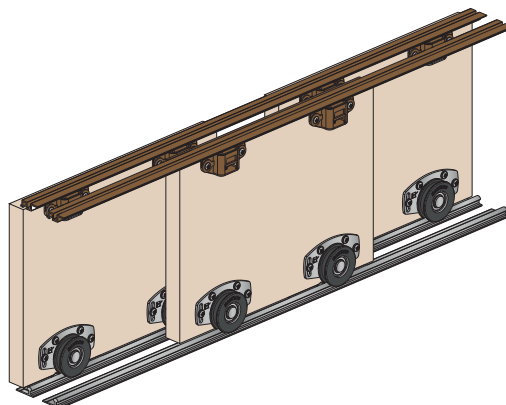
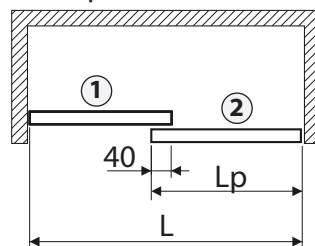
**Perfil 60** (para atornillar)  
(2 - 3 m)



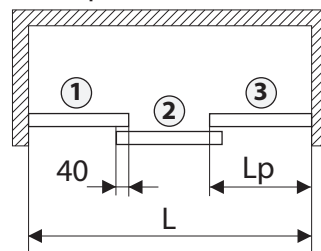
## PICO®60



$$L_p = (L + 40) / 2$$



$$L_p = (L + 80) / 3$$







# Sistema para puertas de armario

## PICOSTAR® 18

para paneles de 18 mm de grosor



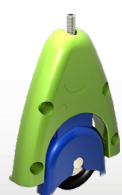
Ver detalles de la norma en la página 4

CAPACIDAD/PUERTA:	55 KG
PERFIL	ALUMINIO
DESPLAZAMIENTO	RECTO

### CONJUNTOS acondicionados en tubo PET - sin tiradores

Referencia	Descripción
72/200A	Conjunto anodizado natural de 2 m de longitud para 2 paneles. Incluye: - 1 juego de perfiles superior e inferior + tapa de tornillo de perfil inferior de aluminio - 1 perfil de acabado 61T de aluminio anodizado (parte inferior de paneles) de 2 m. - 4 roldanas PICO59 y 4 guidores superiores - Tornillería e instrucciones de montaje
72/200B	Ídem con perfiles y perfiles lacados de blanco RAL 9016.
72/300A	Conjunto anodizado natural de 3 m de longitud para 3 paneles. Incluye: - 1 juego de perfiles superior e inferior + tapa de tornillo de perfil inferior de aluminio - 2 perfiles de acabado 61T de aluminio anodizado (parte inferior de paneles) de 2 m. - 6 roldanas PICO59 y 6 guidores superiores - Tornillería e instrucciones de montaje
72/300B	Ídem con perfiles y perfiles lacados de blanco RAL 9016.

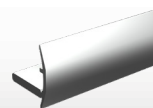
### CONJUNTOS PICOSTAR 18



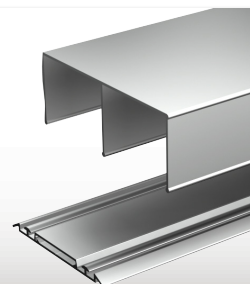
Roldana PICO59



Guiador PICO59



Perfil de acabado



Juego de perfiles

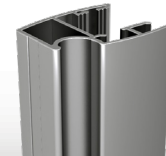
### TIRADORES de 2,8 m de longitud acondicionados por 2 en tubo de PET

71E18/280A	Set de 2 tiradores de aluminio anodizado. Compatible con paneles de 18 mm de grosor - Longitud = 2,80 m.
71E18/280B	Ídem con acabado lacado: blanco RAL 9016
71H18/280A	Set de 2 tiradores de aluminio anodizado. Compatible con paneles de 18 mm de grosor - Longitud = 2,80 m.
71H18/280B	Ídem con acabado lacado: blanco RAL 9016

### TIRADORES PICOSTAR 18



71E18/280A



71H18/280A

**SlidSoft**  
match up your projects

### CÁLCULO EN LÍNEA

Para desarrollar su proyecto, ¡así de fácil! Basta con indicar las dimensiones de su hueco y sus opciones. También tendrá acceso al detalle completo de los productos y planos.

[www.mantion.com](http://www.mantion.com)

### Componentes al detalle:

#### JUEGOS DE PERFILES SUPERIOR E INFERIOR

70/600A	Juego de perfiles superior e inferior + tapa de tornillo de perfil inferior de aluminio anodizado. Longitud = 6 m.
70/600B	Ídem con acabado lacado: blanco RAL 9016

#### JUEGO

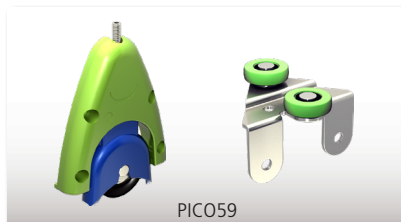
PICO59	Juego para equipar 1 panel. Incluye: - 2 roldanas de la parte inferior equipadas de ruedas de nailon montadas sobre rodamiento de bolas de precisión. - 2 guidores de la parte superior equipados de ruedas de nailon montadas sobre rodamiento de bolas de precisión. - Tornillería e instrucciones de montaje.	10
--------	---	----

#### PERFILES DE ACABADO

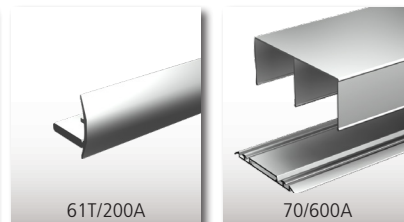
61T/200A	Perfil de acabado de aluminio anodizado para parte inferior de paneles. Longitud = 2 m.	8
61T/200B	Ídem con acabado lacado: blanco RAL 9016	8

#### AMORTIGUADOR DE CIERRE

66AFP3	Sistema amortiguador que permite un cierre suave de la puerta. Gracias a la palanca de arrastre fijada sobre el panel, el amortiguador acompaña la puerta automáticamente hasta su posición cerrada. Acondicionado en tubo PET.
--------	---



PICO59



61T/200A

70/600A



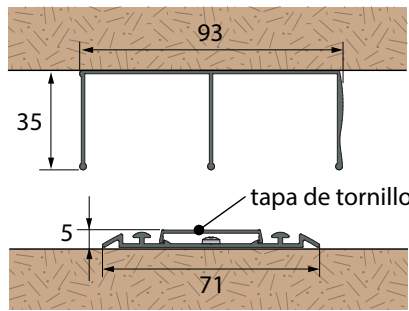
66AFP3

La gama PICOSTAR® viste sus armarios y roperos con un diseño elegante.

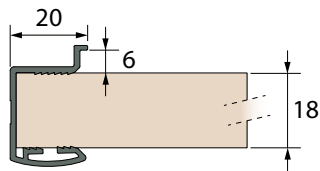
- Calidad de rodamiento: el guidor superior y la roldana están equipados de rodamiento de bolas de precisión
- Ingenioso, el perfil superior es reversible: una cara perfilada y una cara plana
- Práctico, se encaja en paneles de 18 mm de grosor
- Seguridad: sistema "antidescarrilamiento" sobre las roldanas
- Productos acondicionados en tubo PET transparente: ideal para presentación en libre servicio.
- SLIDSOFT®: calculadora en línea



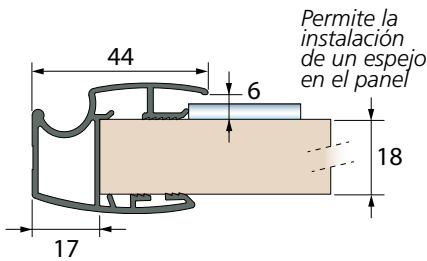
PICOSTAR®18



**Juego de perfiles PICOSTAR**  
(6 m)

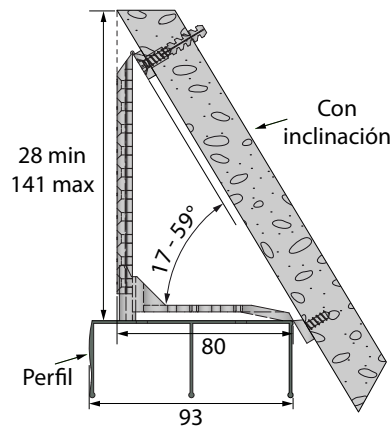
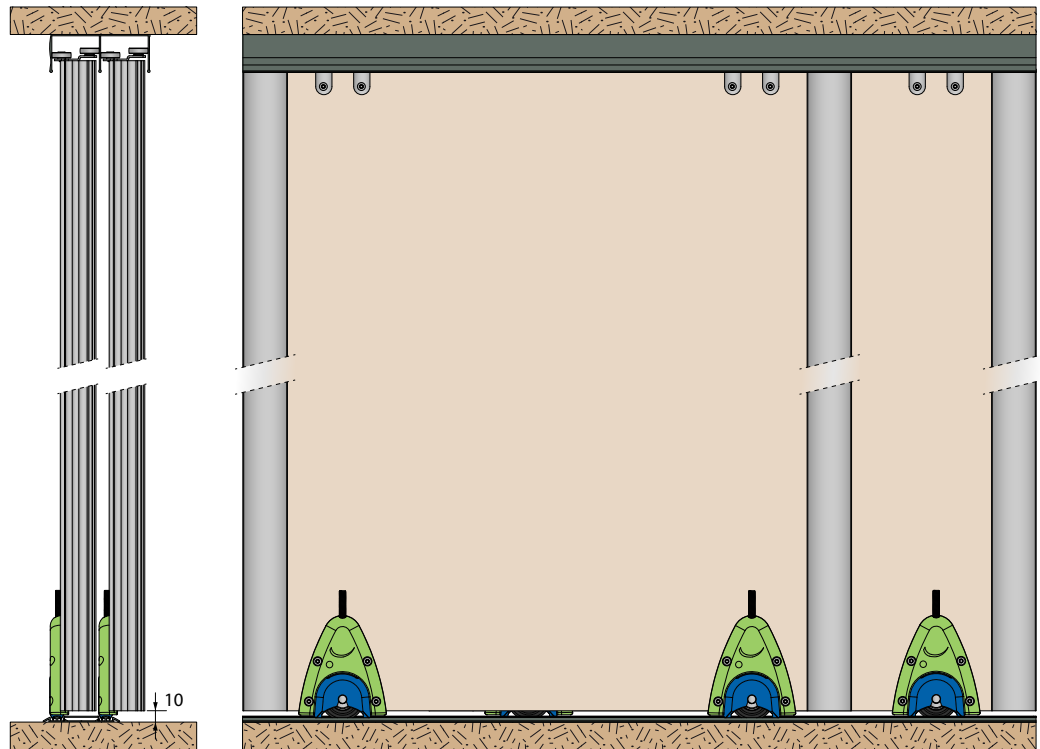


**71E18/280A - 71E18/280B**



**71H18/280A - 71H18/280B**

## PICOSTAR®18



Kit de fijación con inclinación

### OPCIONES :

Amortiguador de cierre

**66AFP3**

palanca de arrastre



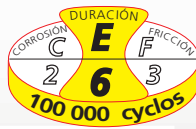
vista del montaje desde el interior del armario



# Sistema para puertas de armario

## TUBEL®

**NUEVO**



Ver detalles de la norma en la página 4

CAPACIDAD/PUERTA:	30 KG (montaje en el canto) 40 KG (montaje plano)
PERFIL	ALUMINIO
DESPLAZAMIENTO	RECTO

MANTION®



### CONJUNTOS

Referencia	Descripción	
TUB40-194	Conjunto incluyendo: - 1 perfil aluminio de doble vía con largo de <b>1.94 m</b> - 1 conjunto <b>TUB40-2</b> para 2 hojas montadas sobre plano - Tornillos de colocación e instrucciones de instalación	5
TUB40-300	Ídem con 1 perfil de largo de <b>3.00 m</b>	5

### PERFILES DE ALUMINIO SIMPLE VÍA

30/194	Perfil de aluminio bruto simple vía largo de <b>1.94 m</b> para fijación a la pared o al techo	8
30/300	Dito en longueur <b>3.00 m</b>	8

### PERFILES DE ALUMINIO DOBLE VÍA

40/194	Perfil de aluminio bruto doble vía <b>1.94 m</b> , para fijación a la pared o al techo	12
40/300	Dito en longueur <b>3.00 m</b>	12

### JUEGOS

TUB30-1	Juego para 1 hoja montado <b>sur canto</b> incluyendo: - 2 carros <b>0030</b> fijación sobre canto - 2 topes de extremidad con sujeción de las hojas - 1 guía inferior <b>1124</b> - Tornillos e instrucciones de instalación	10
TUB40-2	Juego para 2 hojas montados <b>sur plano</b> incluyendo: - 2 carros <b>0040-A</b> fijación sur plano - 2 carros <b>0040-B</b> fijación sur plano, montados con rodamiento de bolas - 4 topes de extremidad con sujeción de las hojas - 1 guía inferior <b>1124</b> - Tornillos e instrucciones de instalación	10
TUB40-3*	Conjunto para tercera hoja montado <b>sur plano</b> incluyendo: - 2 carros <b>0040-C</b> fijación sur plano - 1 posicionador para la hoja de en medio - 2 topes de extremidad con sujeción de las hojas - 1 guía inferior <b>1124</b> - Tornillos e instrucciones de instalación	10

\*Se utiliza en complemento de los conjuntos TUB40 para una tercera hoja

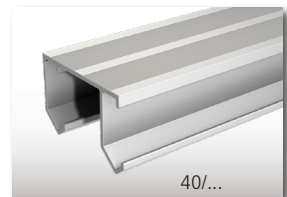
### CARROS

0030	Carro para fijación <b>de canto</b> hasta 30 Kg	10
0040-A	Carro para fijación <b>sobre plano</b> hasta 40 Kg	10
0040-B	Carro para fijación <b>sobre plano</b> hasta 40 Kg	10
0040-C*	Carro para fijación <b>sobre plano</b> universal (A o B en función del montaje) para hojas hasta 40 Kg	10

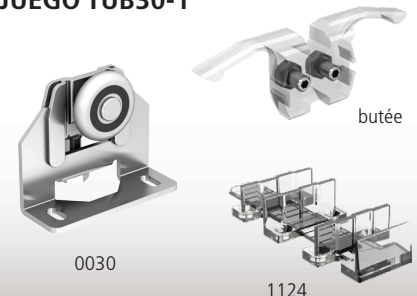
\*Carro no compatible con el perfil 30 en montaje a la pared

### ACCESORIOS

1030	Kit de 2 topes de extremidad con sujeción de la hoja, entregado con llave	
1124	Guía universal (recortable) de policarbonato transparente	1
66AFP20	Sistema de amortiguación para un cierre suave del panel. No compatible con los carros <b>0030</b>	1



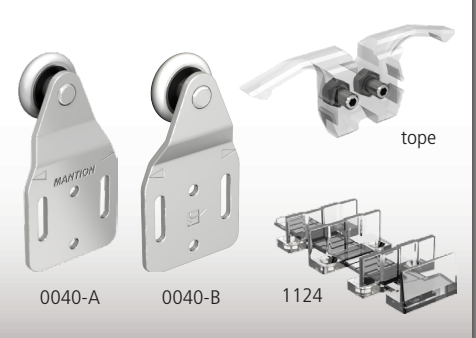
### JUEGO TUB30-1



### JUEGO TUB40-3



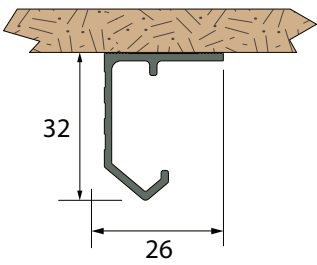
### JUEGO TUB40-2



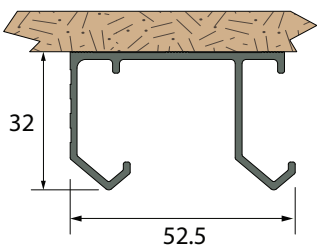
Sistema corredero simple o doble, especialmente adecuado para la realización de armarios muy anchos.

- Movimiento suave y silencioso gracias a los soportes con rodamientos de bolas
- El sistema puede adaptarse inteligentemente a grosores de panel de 16 hasta 40 mm
- Posibilidad de instalación con 3 hojas
- Amortiguador cierra puerta opcional
- 2 tipos de montaje: plano o de canto

30 Kg (montaje de canto)  
40 KG (montaje plano)

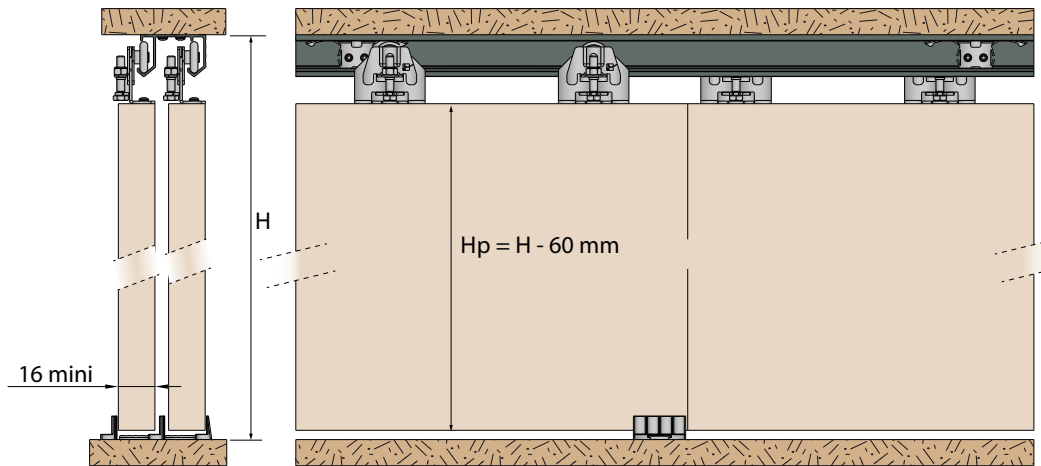


**Perfil 30** (1.94 - 3 m)

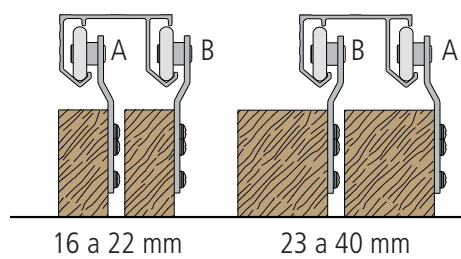


**Perfil 40** (1.94 - 3 m)

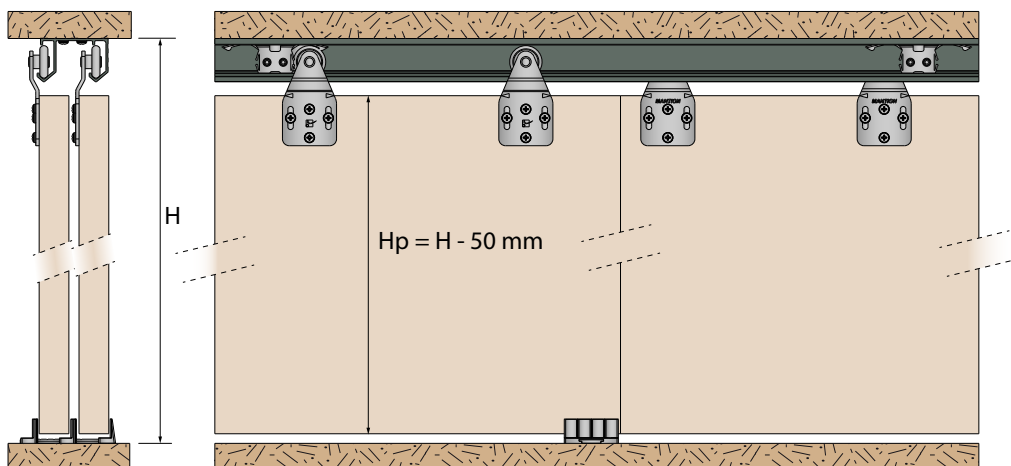
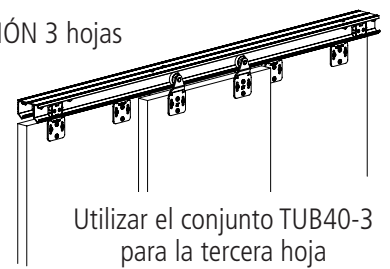
### TUB30 (fijación de los carros de canto)



### TUB40 (fijación de los carros sobre plano)



OPCIÓN 3 hojas



Tope de extremidad con sujeción de la hoja (entregado con llave)



El amortiguador mueve automáticamente la hoja en la posición cerrada



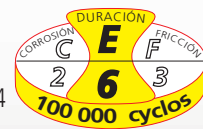


# Sistema doble para puertas de armario

## SAF®-TWIN



Ver detalles de la norma en la página 4



CAPACIDAD/PUERTA:	80 KG
PERFIL	ALUMINIO
DESPLAZAMIENTO	RECTO

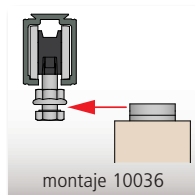
### PERFILES DOBLES DE ALUMINIO

Referencia	Descripción	
11108D35/P78	Perfil doble de aluminio bruto, sección 33 x 27 mm, perforado cada 0,44 m. Distancia entre los dos perfiles = 44,5 mm Longitud = <b>1,981 m</b>	
11108D35/P118	Ídem en longitud <b>2,997 m</b>	
11108D45/P78	Perfil doble de aluminio bruto, sección 33 x 27 mm, perforado cada 0,44 m. Distancia entre los dos perfiles = 54 mm Longitud = <b>1,981 m</b>	
11108D45/P118	Ídem en longitud <b>2,997 m</b>	

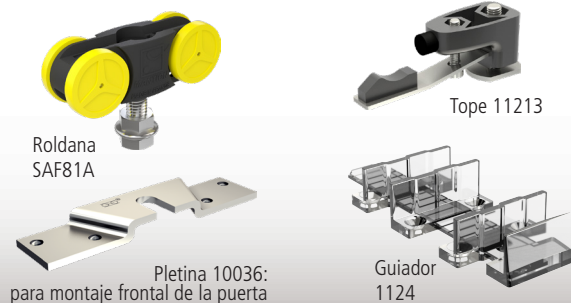


### JUEGO PARA 1 PANEL

SAF80A-7	Juego para equipar 1 panel. Incluye: - 2 roldanas <b>SAF81A</b> (ejes de acero inoxidable montados sobre rodamientos de bolas) - 2 pletinas <b>10036</b> - 2 topes <b>11213</b> - 1 guiador inferior <b>1124</b> - Tornillería, llaves e instrucciones de montaje.	6
----------	---	---



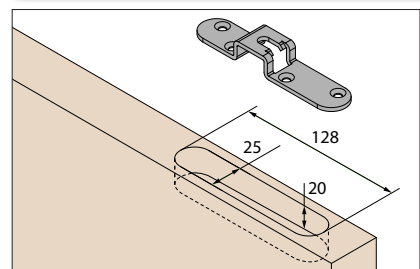
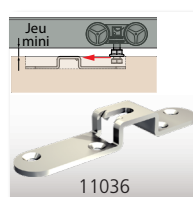
### JUEGO SAF80A-7



### ACCESORIOS

11011/P78	Tapeta de aluminio anodizado para encajar a presión. Se utiliza para fijación en el techo. Altura = 63 mm - Longitud = <b>1,981 m</b> .	20
11011/P118	Ídem en longitud <b>2,997 m</b>	20
M66S	Sistema de tope amortiguador que permite un cierre y/o una apertura suave de la puerta (en 100 mm). El amortiguador acompaña la puerta de forma automática hasta la posición abierta y/o cerrada. Para puertas comprendidas entre <b>20 y 60 kg</b> .	1
M67S	Ídem para puertas comprendidas entre <b>61 y 80 kg</b> . Tope amortiguador equipado de ruedas para un guiado perfecto.	1
11036	Pletina para puertas de hasta <b>80 kg</b> . Se requiere un juego de <b>11 mm</b> mín. entre la puerta y la parte inferior del perfil. Se puede empotrar. Para un montaje lateral de la puerta.	50
1103R	Guiador inferior de plástico negro.	10

\*para un funcionamiento óptimo, es importante elegir el amortiguador adecuado en función del peso de su puerta.

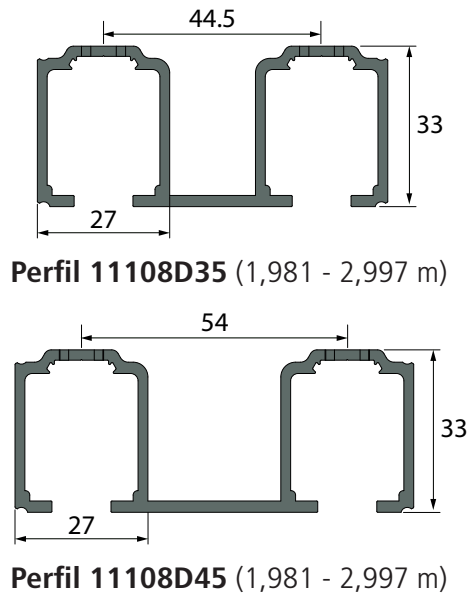
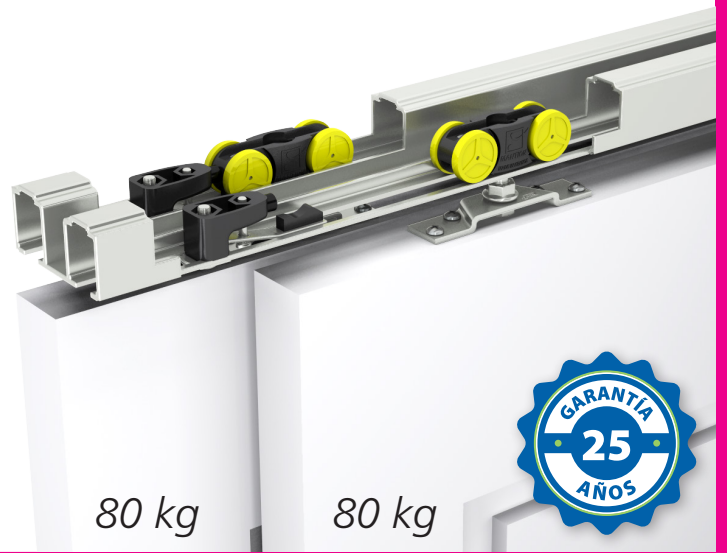


**Pletina 11036:** para empotrar para un juego mínimo perfil/puerta

Sistema corredero recto doble, para un armario de 2 o 3 paneles, hasta 80 kg cada uno y un grosor máx. de:

- 35 mm para el perfil 11108D35
- 45 mm para el perfil 11108D45

- **SILENCIOSO:** fruto de numerosas horas de estudios y de tests, nuestras nuevas roldanas garantizan un confort de rodamiento único.
- **INGENIOSO:** roldanas equipadas de una rótula que mejora la resistencia del sistema y permite adaptarse a las imperfecciones del soporte de instalación.
- **PRÁCTICO:** montaje sencillo y rápido gracias a su doble perfil



**Amortiguador de cierre M66S**  
integrado en el perfil



carrera de amortiguación:  
100 mm



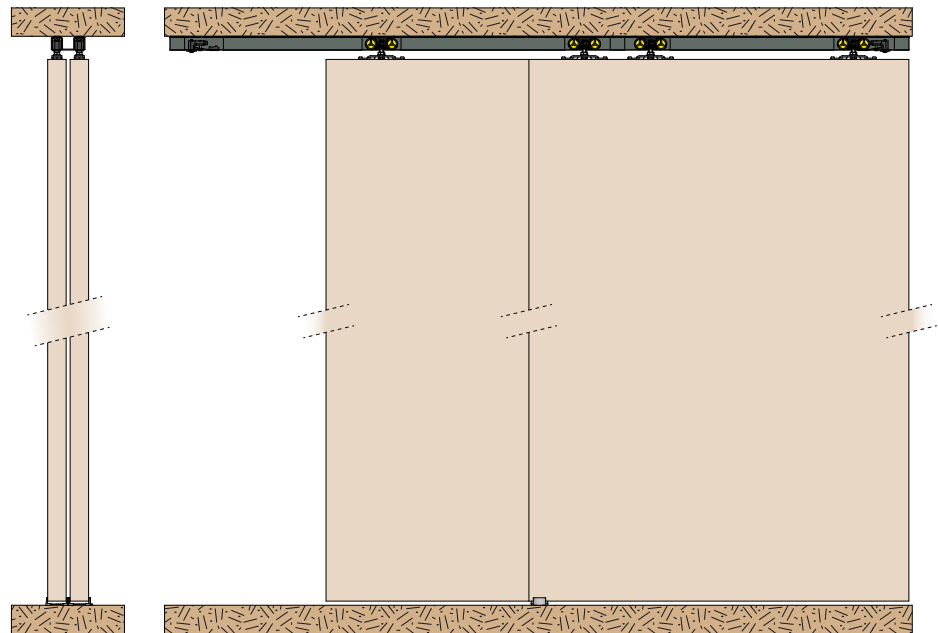
**Amortiguador de cierre M67S**  
integrado en el perfil



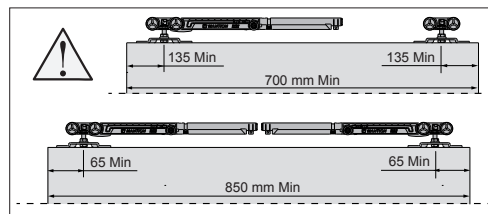
carrera de amortiguación:  
110 mm



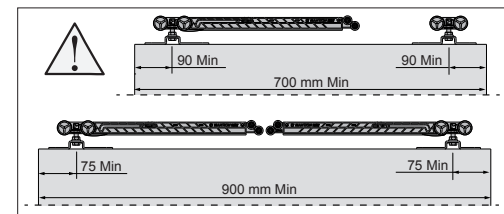
## SAF®-TWIN



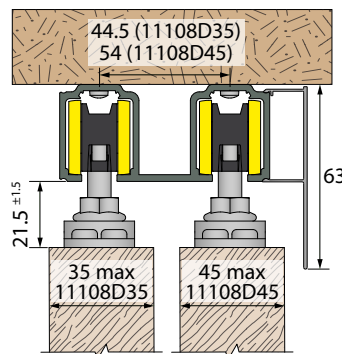
El número de amortiguador depende de la anchura mín. de la puerta:



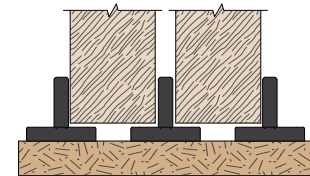
**Amortiguador M66S**



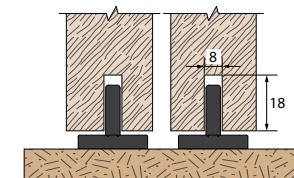
**Amortiguador M67S**



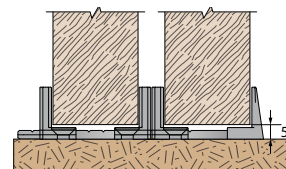
**Montaje para fijación en el techo**



**Montaje 1103R**



**Montaje 1103R + ranura**



**Montaje 1124**



# Sistema corredero/plegable recto para puertas de madera

## TANGO



Ver detalles de la norma en la página 4



CAPACIDAD/PANEL:	40 kg
PERFIL	ALUMINIO (SAF)
DESPLAZAMIENTO	RECTO / PLEGABLE

### CONJUNTOS

Referencia	Descripción	
TANGO40-150	<p>Conjunto para 2 paneles. Incluye:</p> <ul style="list-style-type: none"> <li>- 1 perfil SAF de aluminio anodizado perforado - L = 1,50 m.</li> <li>- 1 roldana SAF (rodamientos de bolas) con pletina</li> <li>- 1 pivote superior</li> <li>- 1 pivote inferior</li> <li>- 3 bisagras 1504C3 (fijación en canto)</li> <li>- Tornillería, llave de ajuste e instrucciones de montaje.</li> </ul>	8
TANGO40-195*	<p>Conjunto para 4 paneles*. Incluye:</p> <ul style="list-style-type: none"> <li>- 1 perfil SAF de aluminio anodizado perforado - L = 1,95 m.</li> <li>- 2 roldanas SAF (rodamientos de bolas) con pletina</li> <li>- 2 pivotes superiores</li> <li>- 2 pivotes inferiores</li> <li>- 6 bisagras 1504C3 (fijación en canto)</li> <li>- Tornillería, llave de ajuste e instrucciones de montaje.</li> </ul>	8

\*los paneles están imperativamente opuestos, 2 a cada lado del hueco (2 + 2)

### PERFIL

11108/200	Perfil de aluminio anodizado, sección 33 x 27 mm, perforado cada 0,44 m. L = 2 m
-----------	---

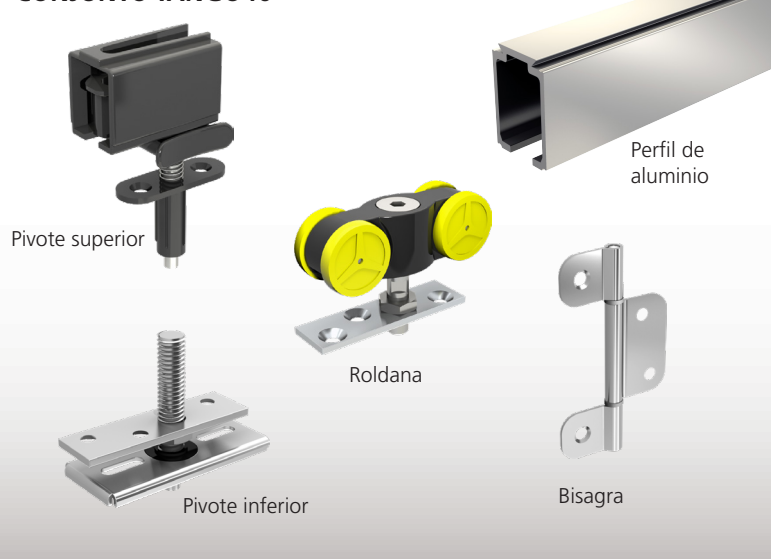
### JUEGO

TANGO42	<p>Juego que permite guiar 2 paneles. Compatible con las ref. TANGO40-120 y TANGO40-150 para pasar de 2 paneles a 4 paneles (2 + 2)</p> <p>El juego incluye:</p> <ul style="list-style-type: none"> <li>- 1 roldana SAF (rodamientos de bolas) con pletina</li> <li>- 1 pivote superior</li> <li>- 1 pivote inferior</li> <li>- 3 bisagras 1504C3 (fijación en canto)</li> <li>- Tornillería, llave de ajuste e instrucciones de montaje</li> </ul>	6
---------	---	---

### ACCESORIOS

11013	Soporte escuadra (corredero) para fijación mural del perfil. Prever 1 soporte cada 44 cm.	10
1504PI	<p>Bisagra indexable de bola, fijación en la hoja (set de 3 bisagras). Ventajas:</p> <ul style="list-style-type: none"> <li>- Mantiene los paneles en posición cerrada</li> <li>- Elimina el juego entre paneles (fijación en la trasera de los paneles)</li> </ul> <p>Esta bisagra especial está destinada a sustituir las bisagras del kit 1504C3 (3 para 2 paneles y 6 para 4 paneles). Atención, las fórmulas de cálculo son diferentes: utilizar nuestro software de cálculo SLIDSOFT®</p>	

### CONJUNTO TANGO40



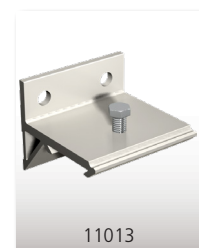
### JUEGO TANGO42



**SlidSoft**  
match up your projects

**CÁLCULO EN LÍNEA** [www.mantion.com](http://www.mantion.com)

Para desarrollar su proyecto, ¡así de fácil! Basta con indicar las dimensiones de su hueco y sus opciones. También tendrá acceso al detalle completo de los productos y planos.



Ver tiradores p. 46

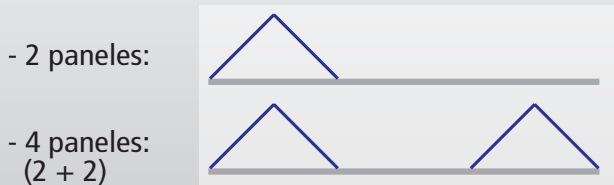


Sistema corredero plegable para 2 o 4 paneles (2 a cada lado del hueco). Compatible con puertas de armario y puertas de separación.

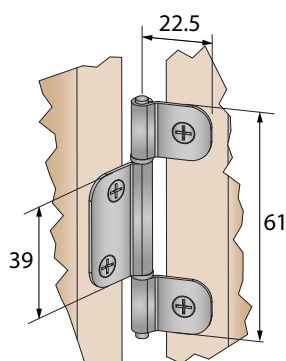
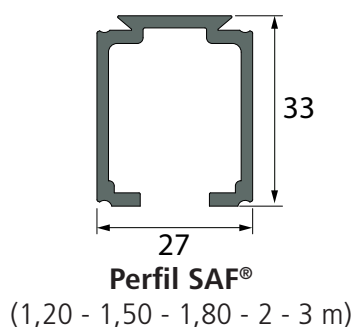
40 kg



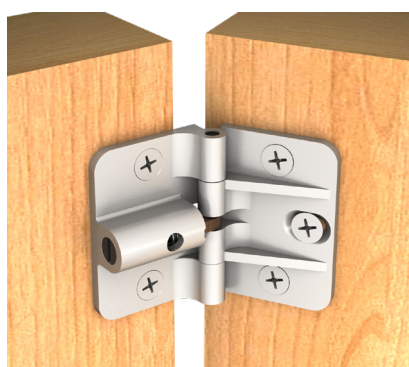
- POLIVALENTE: para puertas de separación o de armario 2 o 4 paneles
- ESTÉTICO: sin perfil en suelo y juego mínimo
- PRÁCTICO: sistema diseñado para una instalación fácil y rápida
- Para 2 paneles de 750 mm máximo de anchura cada uno



TANGO

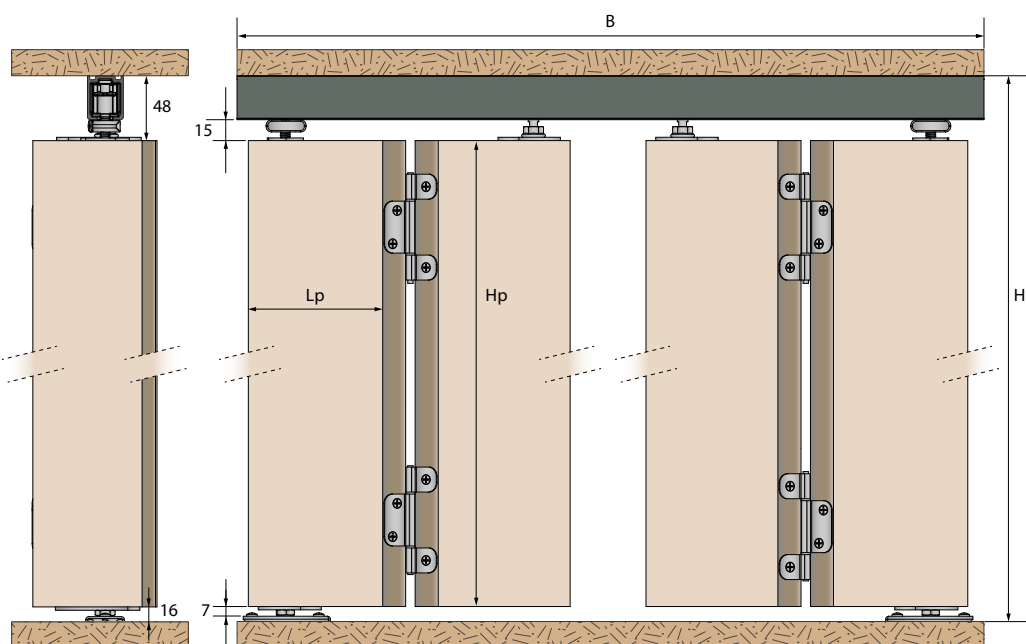


Bisagra 1504C3



Bisagra 1504PI  
60 mm x 45 mm

## TANGO



Lp: Anchura de panel (Lp máx. = 750 mm)  
Hp: Altura del panel

B: Anchura del hueco  
H: Altura del hueco

### Dimensiones del hueco en función de los paneles:

	Configuración (número de paneles)	<b>2 + 2</b>	<b>2</b>
	Anchura del hueco	$B = 4 Lp + 3,6 + J$	$B = 2 Lp + 1,2 + J$
	Altura del hueco	$H = Hp + 64$	
	Configuración (número de paneles)	<b>2 + 2</b>	<b>2</b>
	Anchura del hueco	$B = 4 Lp + 1,2 + J$	$B = 2 Lp + J$
	Altura del hueco	$H = Hp + 64$	

El valor J depende del grosor de los paneles:

Gr.	J
16 < Gr. < 22	4
22 < Gr. < 28	6
28 < Gr. < 32	8
32 < Gr. < 40	12

### Dimensiones de los paneles en función del hueco:

	Configuración (número de paneles)	<b>2 + 2</b>	<b>2</b>
	Anchura del panel	$Lp = \frac{B - 3,6 - J}{4}$	$Lp = \frac{B - 1,2 - J}{2}$
	Altura del panel	$Hp = H - 64$	
	Configuración (número de paneles)	<b>2 + 2</b>	<b>2</b>
	Anchura del panel	$B = \frac{B - 1,2 - J}{4}$	$B = \frac{B - J}{2}$
	Altura del panel	$Hp = H - 64$	

Gr.	J
16 < Gr. < 22	4
22 < Gr. < 28	6
28 < Gr. < 32	8
32 < Gr. < 40	12

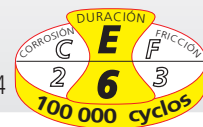


Sistema corredero recto  
para puertas acristaladas



## MAGLASS PINCE 80

Ver detalles de la norma en la página 4



CAPACIDAD/PUERTA:	80 KG
GROSOR DE LOS PANELES	8 - 10 - 12 MM
PERFIL	ALUMINIO
DESPLAZAMIENTO	RECTO

### CONJUNTO MAGLASS PINCE 80 LISTO PARA SU INSTALACIÓN

Referencia	Descripción
GE7001	Conjunto listo para su instalación para 1 puerta de <b>8/10/12 mm</b> . Incluye: - 1 perfil <b>11145</b> de aluminio bruto - L = 2 m. - 1 juego <b>GE4201</b> Para hueco de 0,96 m. máx.



### PERFIL

11145/...	Perfil de aluminio bruto, sección 32,1 x 26,4 mm, perforado cada 0,44 m. Disponible en 4 o 6 m de longitud.
-----------	---

### JUEGO MAGLASS PINCE 80

GE4201	Juego para 1 puerta de <b>8/10/12 mm</b> . Incluye: - 2 roldanas con rodamientos de precisión - 2 pinzas de aluminio anodizado - Juegos de calzos para puertas de 8, 10 o 12 mm - 2 topos de cierre hidráulico - 1 guiador inferior ajustable de policarbonato transparente - Llaves e instrucciones de montaje.
--------	--



Para una calidad de desplazamiento máxima, escoja el juego sincronizado en función del peso de la puerta:

Cálculo del peso (kg) de una puerta acristalada:

$$P = 2,5 \times \text{grosor de la puerta (en mm)} \times \text{superficie de la puerta (en m}^2\text{)}$$

### JUEGO MAGLASS PINCE 80 SINCRONIZADO PARA PUERTA DOBLE (HUECO DE 2,2 M. MÁX)

P* < 60 KG	60 KG < P* < 100 KG	100 KG < P* < 140 KG	140 KG < P* < 160 KG
GE5001	GE5002	GE5003	GE5004

Juego para 2 puertas de **8/10/12 mm**. Incluye:

- 4 roldanas con rodamientos de precisión
- 4 pinzas de aluminio anodizado (con juegos de calzos para puertas de 8, 10 o 12 mm)
- 2 topos
- 2 poleas de reenvío
- 1 cable Ø 1,5 mm de 10 m de largo
- Elementos de fijación sobre pinzas
- 2 guías inferiores regulables de policarbonato transparente
- Llaves e instrucciones de montaje.



\* P = peso total de las 2 puertas acristaladas

### ACCESORIOS

Referencia	Descripción
M66	Sistema amortiguador de cierre que permite un cierre suave de la puerta (en 100 mm). El amortiguador acompaña la puerta de forma automática hasta la posición cerrada.
2529	Soporte escuadra reforzado para fijación mural del perfil. Incluye tornillo, tuerca y arandela. Altura = 23 mm - Longitud = 30 mm - Gr. 30/10. Se fija cada 0,44 m.



Ver accesorios pág. 44



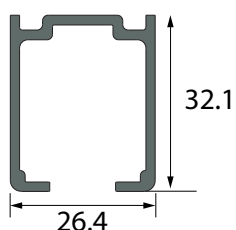
Sistema corredero recto para puertas acristaladas de 8, 10 o 12 mm

- Las pinzas se adaptan a cristales Sécurit, no es necesario perforar el panel de cristal.
- Muy práctico gracias al sistema SAFSTOP (tope hidráulico), que permite inmovilizar la puerta en posición abierta o cerrada.

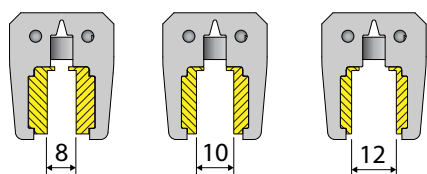


8 - 10 - 12 mm

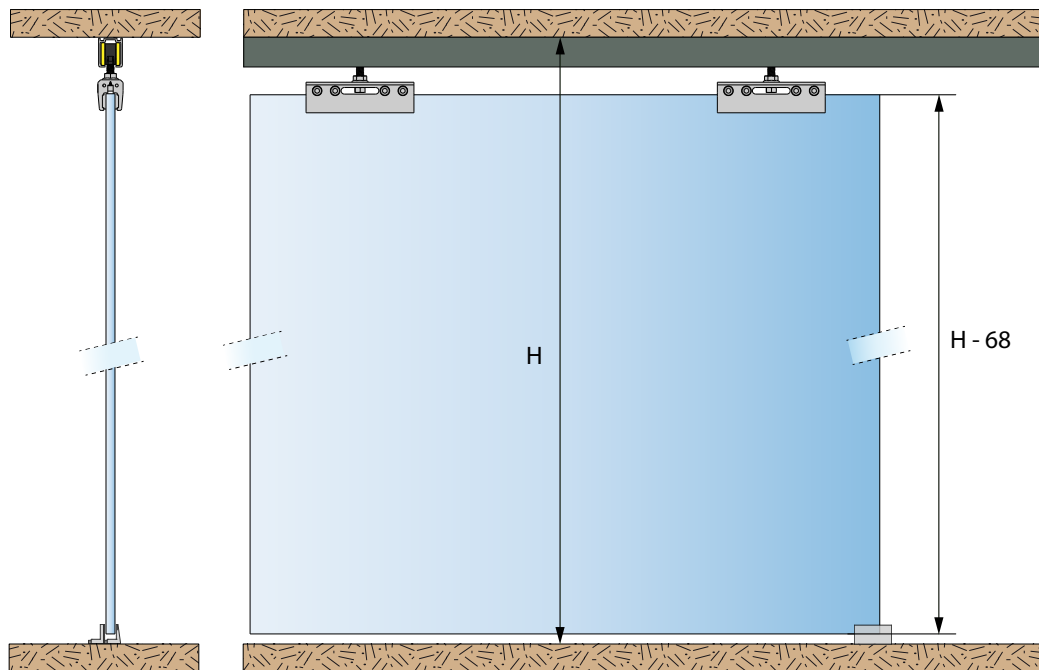
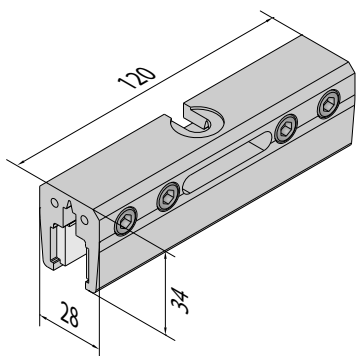
### MAGLASS PINCE 80



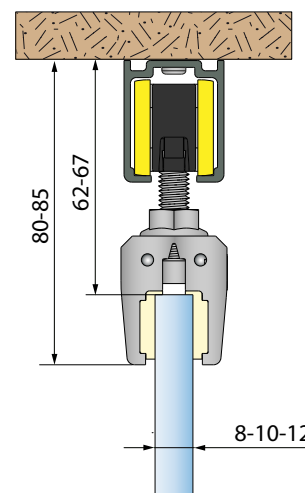
Perfil 11145/...  
(4 - 6 m)



Las pinzas incluyen 3 juegos de calzos para puertas de 8, 10 o 12 mm



H = Hueco

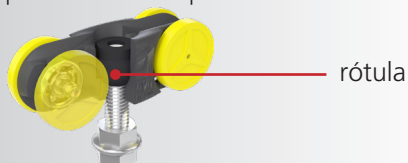


Montaje con guiador 1124

Montaje para fijación en el techo

#### INGENIOSO:

roldanas equipadas de una rótula que mejora la resistencia del sistema y permite adaptarse a las imperfecciones del soporte de instalación.







# Sistema corredero recto para puertas de madera

## CADETT®



Ver detalles de la norma en la página 4

CAPACIDAD/PUERTA:	40 KG
PERFIL	ACERO GALVANIZADO (2525F) ALUMINIO (2526F)
DESPLAZAMIENTO	RECTO

### CONJUNTOS

Referencia	Perfil	Descripción	
CADETT185-1	ACERO	El conjunto incluye: - 1 juego CADETT - 1 perfil 2525F/185 (acero galvanizado - 1,85 m)	10
CAD185A-1	ALUMINIO	El conjunto incluye: - 1 juego CADETT - 1 perfil 2526F/185 (aluminio bruto - 1,85 m) - 1 Buly (nivel de burbuja)	8

### PERFILES

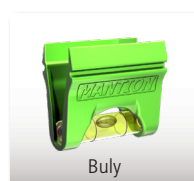
Referencia	Material	Descripción	Cantidad
2525F/155	ACERO	Perfil galvanizado, sección 27 x 24,5 mm, taladrado cada 110 mm de 1,55 m de longitud.	4
2525F/185		Ídem en 1,85 m de longitud.	4
2525F/400		Ídem en 4 m de longitud.	4
2525F/500		Ídem en 5 m de longitud.	4
2525F/600		Ídem en 6 m de longitud.	4
2526F/185	ALU	Perfil de aluminio bruto, sección 26 x 25 mm, taladrado cada 110 mm de 1,85 m de longitud.	4

### JUEGO

Referencia	Descripción	Cantidad
CADETT	El juego incluye: - 2 roldanas 0222 con 2 pletinas 0026 y 0021 - 2 topes de extremo de goma 1097 - 1 guía inferior 1103 - 1 llave plana de 13, tornillería e instrucciones de montaje	10

### ROLDANAS Y ACCESORIOS

Referencia	Descripción	Cantidad
0222	Roldana CADETT con rueda montada sobre anilla de RILSAN. Incluye pletina 0026 y 0021	10
0021	Pletina para fijación en la hoja con orificio roscado Ø M8 Altura = 40 mm - Anchura = 40 mm - Profundidad = 18 mm Para paneles con un grosor superior a 18 mm.	10
0026	Pletina para fijación en canto con orificio roscado Ø M8 Longitud = 75 mm - Anchura = 20 mm Para paneles con un grosor superior a 20 mm.	10
0023	Ídem 0026 con anchura de 15 mm en vez de 20 mm. Para paneles de 16 mm y 19 mm de grosor.	10
0022	Pletina para empotrar para fijación de las roldanas. Para utilizar esta pletina, se tiene que añadir una contratuerca M8.	10
1097	Tope de extremo para perfil 2525	10
1103	Guiador inferior de poliamida para atornillar para ranura 6x18 mm.	10
2528	Soporte escuadra para fijación mural del perfil 2525. Incluye tornillos, tuercas y arandelas. Altura = 17 mm - Longitud = 22 mm - Gr. 20/10	25



Buly

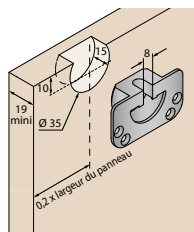
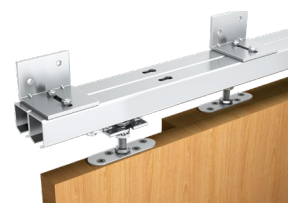
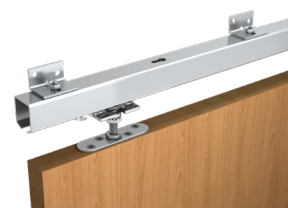


2525F



2526F

### JUEGO CADETT



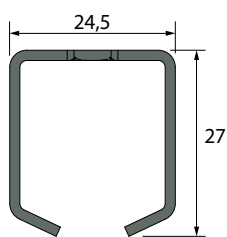
40 kg

Sistema corredero con roldanas regulables, para interior y exterior.

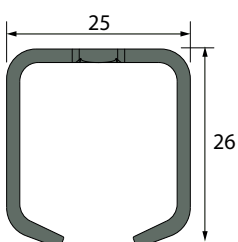
- El tornillo regulable orientable multidireccional mejora la resistencia del sistema y permite adaptarse a las imperfecciones del soporte de instalación.
- Silencio y suavidad gracias a la rueda de nailon montada sobre anilla autolubricante
- Apto para perfil simple o doble



CADETTE®



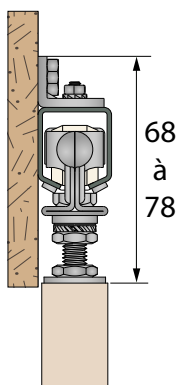
**Perfil 2525F - ACERO**  
(1,55 - 1,85 - 4 - 5 - 6 m)



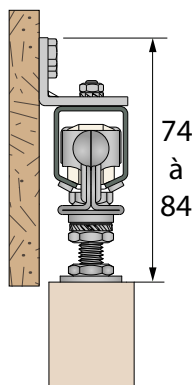
**Perfil 2526F - ALUMINIO**  
(1,85 m)



arandela esférica

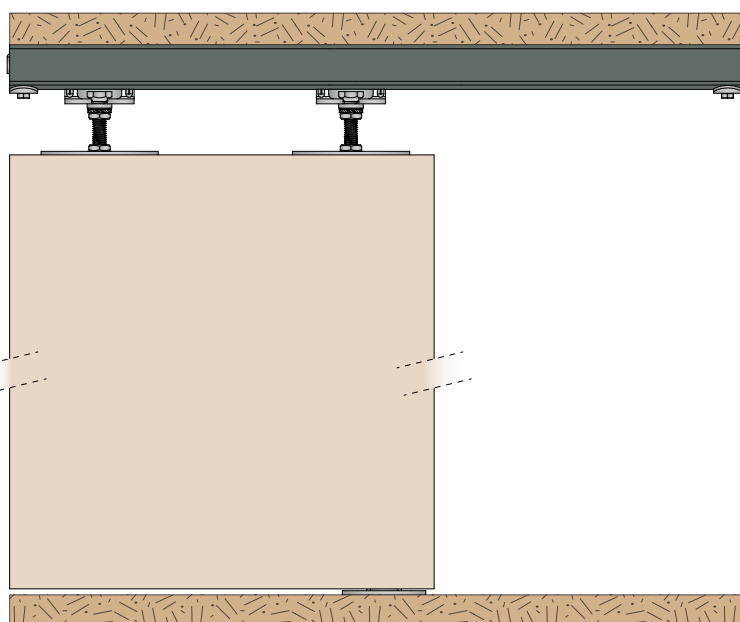
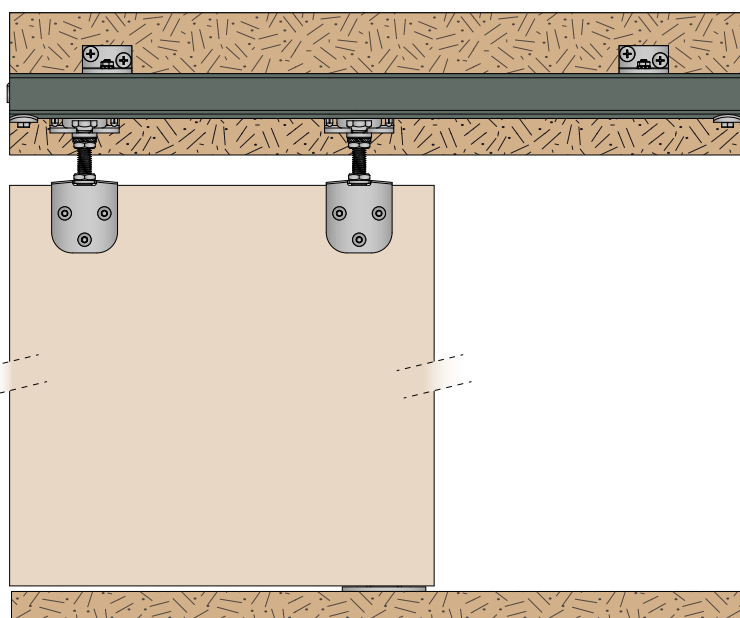
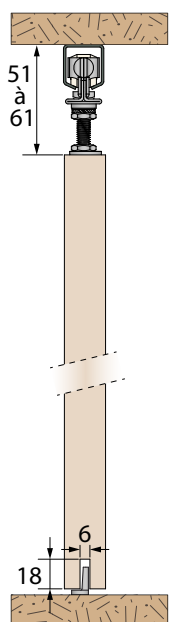
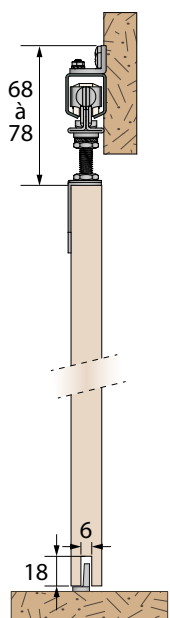


Soporte **2528**  
para paneles  
de hasta 20 mm



Soporte **2529**  
para paneles  
de 25 a 40 mm

## CADETTE®



# Sistema corredero recto para puertas de madera

## SAF®-Evolution

### SAF®20A SAF®80A

Ver detalles de la norma en la página 4



CAPACIDAD/PUERTA:	20 KG (SAF®20A) 80 KG (SAF®80A)
PERFIL	ALUMINIO
DESPLAZAMIENTO	RECTO

MANTION®



#### CONJUNTO SAF®20A

Referencia	Descripción
SAF10-80-195-1	Conjunto SAF20A para 1 puerta de <b>10 a 20 Kg</b> máx. que incluye: - 1 perfil 13108 de 1,95 m de longitud. - 2 roldanas 13218 (montadas sobre rodamientos de bolas) - 2 pletinas 13036 - 1 tope de parada regulable 11213 - 1 amortiguador de cierre M65S - 1 guiador en el suelo 1103R - 5 soportes escuadra 13013 - 1 Buly (nivel de burbuja)

#### CONJUNTOS SAF®80A

SAF10-80-195-2	Conjunto SAF80A para 1 puerta de <b>21 a 80 Kg*</b> máx. que incluye: - 1 perfil 13108 de 1,95 m de longitud. - 2 roldanas 13218 (montadas sobre rodamientos de bolas) - 2 pletinas 13036 - 1 tope de parada regulable 11213 - 1 amortiguador de cierre M66S - 1 guiador en el suelo 1103R - 5 soportes escuadra 13013 - 1 Buly (nivel de burbuja)
SAF10-80-300-2	Ídem con 1 perfil <b>13108</b> de <b>3 m</b> de longitud y 7 soportes escuadra <b>13013</b>

#### PERFILES Y TAPETAS

13108/195	Perfil de aluminio anodizado, sección 36 x 27 mm, perforado cada 0,44 m. Longitud = 1,95 m.
13108/300	Ídem en 3 m de longitud.
13108/600	Ídem en 6 m de longitud.
13013	Soporte escuadra (corredero) para fijación mural del perfil 13108. Se fija cada 0,44 m.
13013M	Manguito soporte escuadra (corredero) para unir 2 perfiles 13108
13011/195	Tapeta de aluminio anodizado para encajar a presión sobre el perfil. Se utiliza para fijación en el techo. Altura = 64 mm - Longitud = 1,95 m. Incluye 3 clips.
13011/300	Ídem en 3 m de longitud. Incluye 5 clips.
13011/600	Ídem en 6 m de longitud, sin clips.
13011B/600	Ídem en acabado bruto, sin clips.
13015	Juego de tapas para tapetas 13011 de zamak pintado
13015B	Ídem en acabado bruto (sin pintar).
13041/195	Tapeta de aluminio anodizado para encajar a presión sobre el perfil. Se utiliza para fijación mural. Altura = 82 mm - Longitud = 1,95 m. Incluye 3 clips.
13041/300	Ídem en 3 m de longitud. Incluye 5 clips.
13041/600	Ídem en 6 m de longitud, sin clips.
13041B/600	Ídem en acabado bruto, sin clips.
13045	Juego de tapas para tapetas 13041 de zamak pintado
13045B	Ídem en acabado bruto (sin pintar).
13008	Kit de 5 clips para la fijación de las tapetas (cada 700 mm máx.) en el perfil 13108

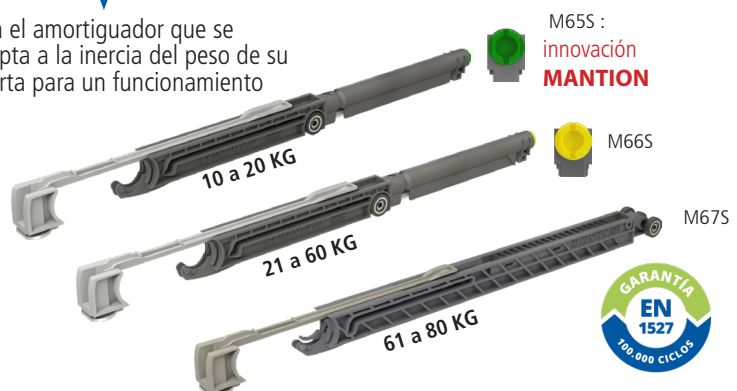
#### JUEGO SAF®80A (EL PERFIL SE ENCARGA POR SEPARADO)

SAF10-80	Juego SAF80A para 1 puerta de <b>10 a 80 Kg</b> máx. que incluye: - 2 roldanas 13218 (montadas sobre rodamientos de bolas) - 2 pletinas 13036 - 2 toques de parada regulables 11213 - 1 guiador en el suelo 1103R - 1 Buly (nivel de burbuja)
----------	---

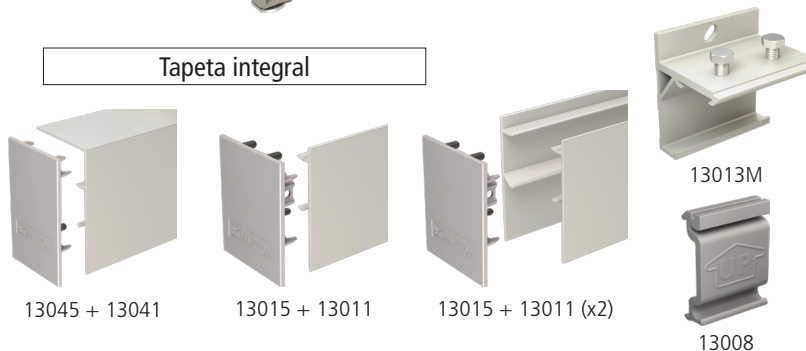
#### CONJUNTOS SAF®



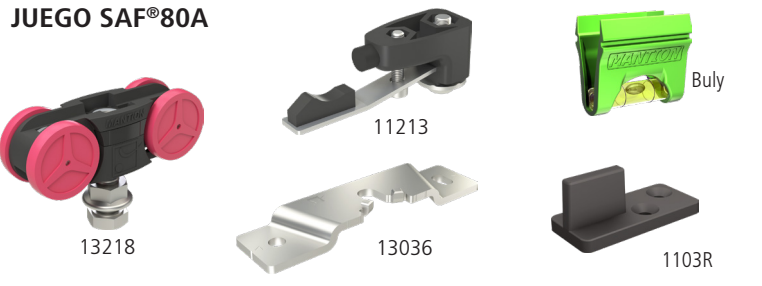
Elija el amortiguador que se adapta a la inercia del peso de su puerta para un funcionamiento



#### Tapeta integral



#### JUEGO SAF®80A





Sistema corredero de aluminio para puertas y armarios de interior, acabado de alta gama.

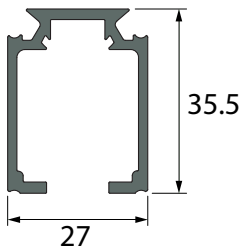
# SAF®-Evolution

**SAF®20A 10-20KG**  
**SAF®80A 21-80KG**

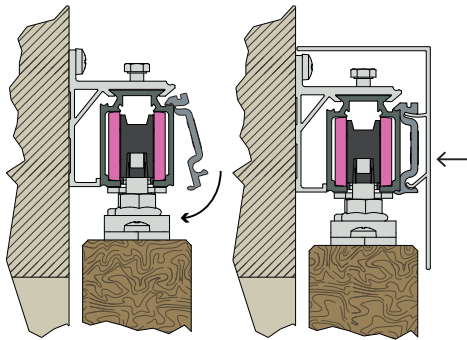
- 3 amortiguadores de nueva generación SILENCIO
- Nueva roldana SAF-TECH
- Nueva tapeta INTEGRAL de líneas depuradas
- Nueva pletina regulable con función AUTOCENTRADO
- Nueva fijación de las tapetas CLIP & SUAVIDAD
- Nuevo perfil CONNECT
- Reducción del 30 % del tiempo de montaje



SAF®20A - SAF®80A

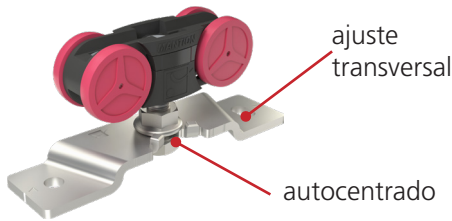


**Perfil SAF®20A & SAF®80A (13108)**  
 (1.95 - 3 - 6 m)



**CLIP & SUAVIDAD:**

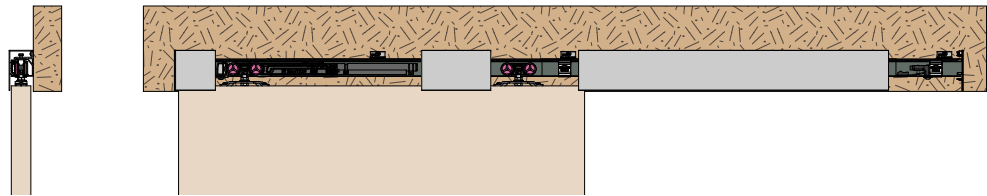
La tapeta se fija al raíl con clips, lo que facilita y agiliza su colocación.



**AUTOCENTRADO:**

La roldana se coloca automáticamente en el centro de la platina mediante orejetas. Un orificio oblongo en la pletina permite el ajuste transversal.

## SAF®20A & SAF®80A

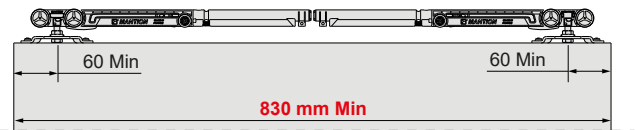


PARA UN FUNCIONAMIENTO ÓPTIMO

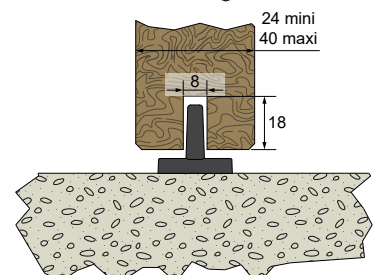
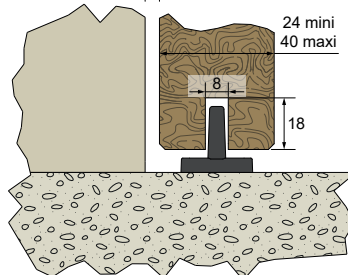
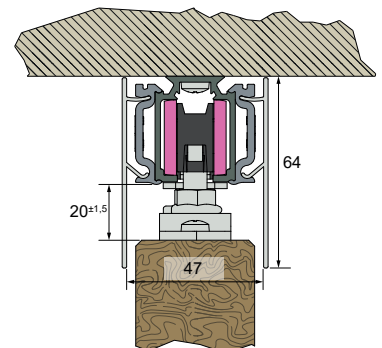
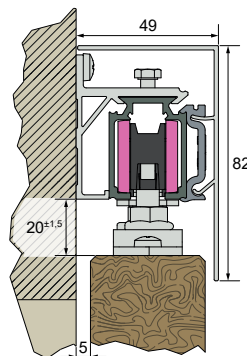
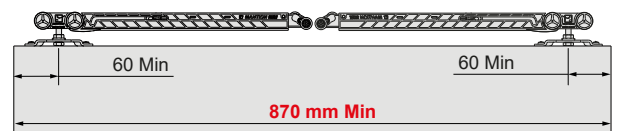
## INSTALE 2 AMORTIGUADORES

Uno en el cierre...  
 ¡Y otro en la apertura!

**M65S & M66S**



**M67S**



Instrucciones de montaje



Video



Sistema corredero recto para  
puertas de madera

**SAF®-Evolution**

**SAF®120A**

Ver detalles de la norma en la página 4



CAPACIDAD/PUERTA: 120 KG (SAF®120A)

PERFIL ALUMINIO

DESPLAZAMIENTO RECTO

### CONJUNTO SAF®120A

Referencia	Descripción
SAF81-120-300-4	<p>Conjunto <b>SAF120A</b> para 1 puerta de <b>81 à 120 Kg*</b> máx. que incluye:</p> <ul style="list-style-type: none"> <li>- 1 perfil 13312 de 13m de longitud.</li> <li>- 2 roldanas 13232 (montadas sobre rodamientos de bolas)</li> <li>- 2 pletinas 13036</li> <li>- 1 tope de parada regulable 11213</li> <li>- 1 amortiguador de cierre M68S</li> <li>- 1 guiador en el suelo 1103R</li> <li>- 10 soportes escuadra 13013 - 1 Buly (nivel de burbuja)</li> </ul>

### PERFILES Y TAPETAS

13312/300	Perfil de aluminio anodizado, sección 39 x 28 mm, perforado cada 0,30 m. Longitud = 3 m.
13312/600	Ídem en 6 m de longitud.
13013	Soporte escuadra (corredero) para fijación mural del perfil 13312. Se fija cada 0,30 m.
13013M	Manguito soporte escuadra (corredero) para unir 2 perfiles 13312
13011/300	Tapeta de aluminio anodizado para encajar a presión sobre el perfil. Se utiliza para fijación en el techo. Altura = 64 mm - Longitud = 3 m. Incluye 5 clips.
13011/600	Ídem en 6 m de longitud, sin clips.
13011B/600	Ídem en acabado bruto, sin clips.
13015	Juego de tapas para tapetas 13011 de zamak pintado
13015B	Ídem en acabado bruto (sin pintar).
13041/300	Tapeta de aluminio anodizado para encajar a presión sobre el perfil. Se utiliza para fijación mural. Altura = 82 mm - Longitud = 3 m. Incluye 5 clips.
13041/600	Ídem en 6 m de longitud, sin clips.
13041B/600	Ídem en acabado bruto, sin clips.
13045	Juego de tapas para tapetas 13041 de zamak pintado
13045B	Ídem en acabado bruto (sin pintar).
13012	Kit de 5 clips para la fijación de las tapetas (cada 700 mm máx.) en el perfil 13312

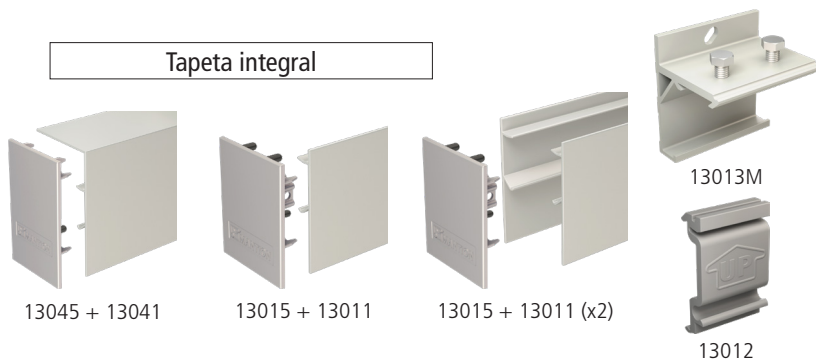
### JUEGO SAF®120A (EL PERFIL SE ENCARGA POR SEPARADO)

SAF81-120	<p>Juego <b>SAF120A</b> para 1 puerta de <b>81 a 120 Kg</b> máx. que incluye:</p> <ul style="list-style-type: none"> <li>- 2 roldanas 13232 (montadas sobre rodamientos de bolas)</li> <li>- 2 pletinas 13036</li> <li>- 2 topes de parada regulables 11213</li> <li>- 1 guiador en el suelo 1103R</li> <li>- 1 Buly (nivel de burbuja)</li> </ul>
-----------	--

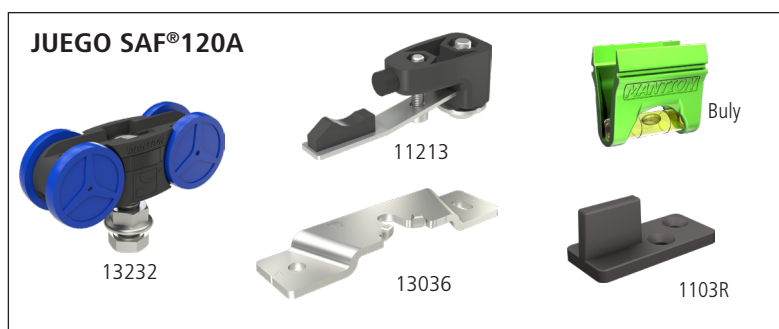
### CONJUNTO SAF®120A



### Tapeta integral



### JUEGO SAF®120A



Sistema corredero de aluminio para puertas y armarios de interior, acabado de alta gama.

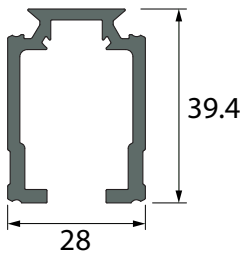
# SAF®-Evolution

81 - 120 Kg

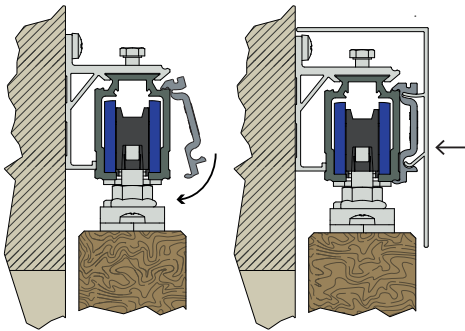
- 3 amortiguadores de nueva generación SILENCIO
- Nueva roldana SAF-TECH
- Nueva tapeta INTEGRAL de líneas depuradas
- Nueva pletina regulable con función AUTOCENTRADO
- Nueva fijación de las tapetas CLIP & SUAVIDAD
- Nuevo perfil CONNECT
- Reducción del 30 % del tiempo de montaje



SAF®120A

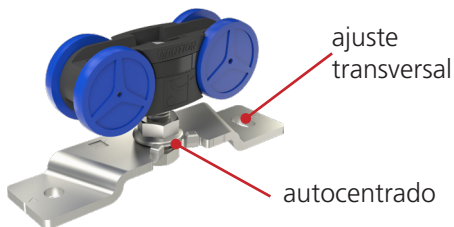


Perfil SAF®120 (13312)  
(3 - 6 m)



### CLIP & SUAVIDAD:

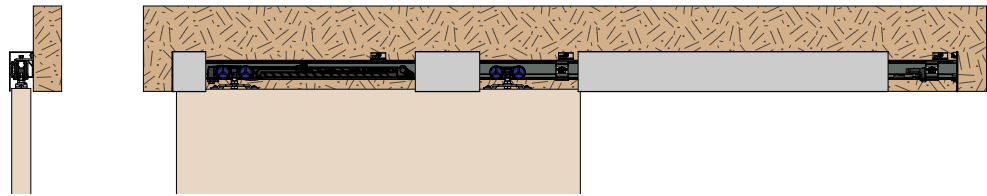
La tapeta se fija al raíl con clips, lo que facilita y agiliza su colocación.



### AUTOCENTRADO:

LA roldana se coloca automáticamente en el centro de la platina mediante orejetas. Un orificio oblongo en la pletina permite el ajuste transversal.

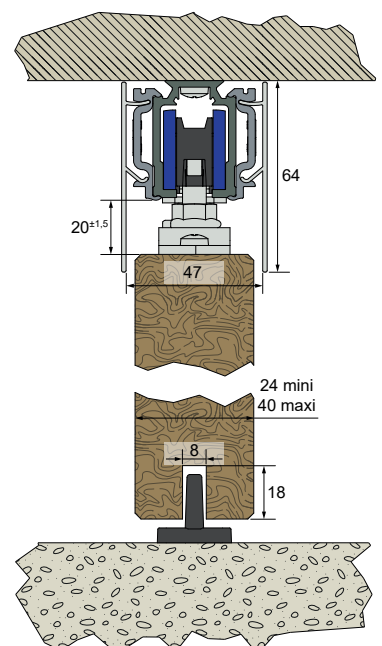
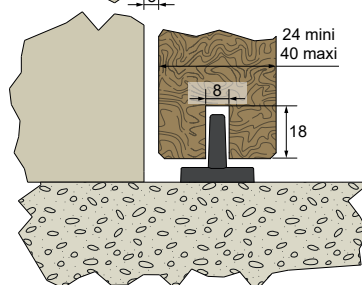
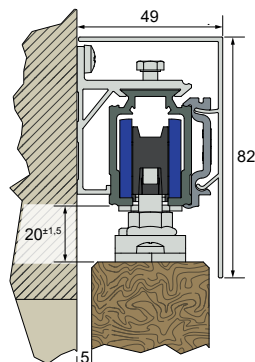
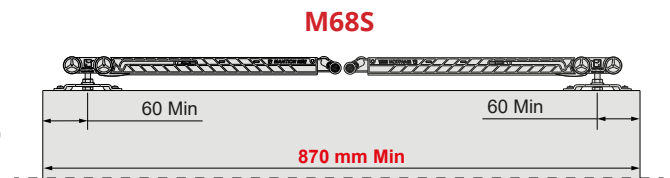
## SAF®120A



PARA UN  
FUNCIONAMIENTO  
ÓPTIMO

## INSTALE 2 AMORTIGUADORES

Uno en el cierre...  
¡Y otro en la apertura!



Instrucciones de montaje



Video



# Sistema corredero recto para puertas de madera



## SAF® Accesorios

CAPACIDAD/PUERTA:	10 - 120 KG
PERFIL	ALUMINIO
DESPLAZAMIENTO	RECTO

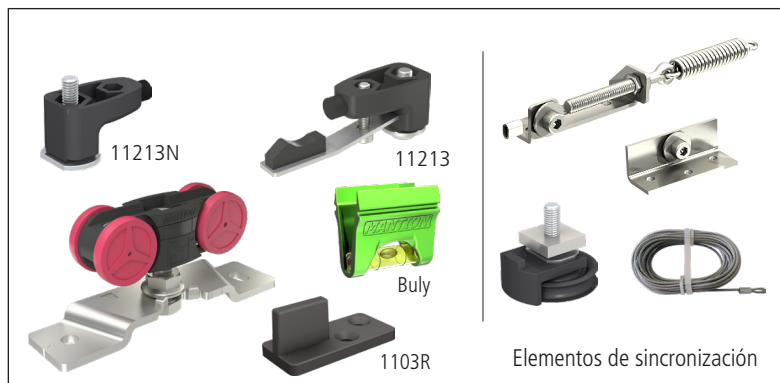
MANTION®



### KIT DE SINCRONIZACIÓN 80 KG MÁX.

(el perfil se encarga por separado ver p.20)

Referencia	Descripción	SAF®20A	SAF®80A	SAF®120A
SAF10-80SYN	Kit de sincronización para 2 puertas en oposición de 80 kg y 2,2 m de apertura máx. Incluye: - 4 roldanas 13218 con 4 pletinas 13036 - 2 topos de parada regulables 11213 - 2 topos 11213N - Elementos de sincronización - 1 Buly (nivel de burbuja) - 2 guidores 1103R	X	X	



### AMORTIGUADORES DE CIERRE

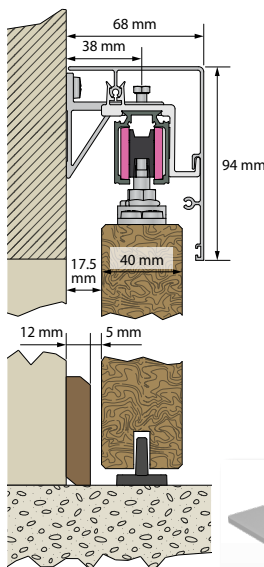
M65S	Sistema de tope amortiguador que permite un cierre suave de la puerta (en 100 mm). El amortiguador acompaña la puerta de forma automática hasta la posición cerrada. Para puertas comprendidas entre <b>10 y 20 Kg.</b>	X		
M66S	Ídem para puertas comprendidas entre <b>21 y 60 Kg</b>		X	
M67S	Ídem para puertas comprendidas entre <b>61 y 80 Kg.</b>		X	
M68S	Ídem para puertas comprendidas entre <b>81 y 120 Kg</b>			X



### CONJUNTO "TAPETA CUADRADA"

Conjunto "tapeta cuadrada": permite el montaje con un zócalo y una puerta más gruesa (45 mm máx).

11048/P78	Tapeta de aluminio anodizado para encajar a presión Se utiliza para fijación mural. Altura = 94 mm - Longitud = <b>1 981 mm.</b>	X	X	
11048/P118	Ídem en longitud <b>2 997 mm</b>	X	X	
11014-6	Soporte escuadra (corredero) para fijación mural del perfil. Se fija cada 0,44 m. Se utiliza con la tapeta 11048. Cantidad 6.	X	X	X
11014-8	Ídem en cantidad 8.	X	X	X
11014-11	Ídem en cantidad 11.	X	X	X
11049	Juego de tapas para tapetas <b>11048</b> pintado con efecto de aluminio anodizado. Incluye <b>5</b> soportes de tapeta.	X	X	



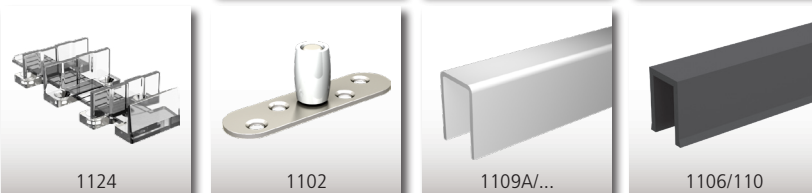
### ESCUADRAS Y PLETINAS

11036L-1	Pletina de ángulo para atornillar en extremo de panel. Permite el montaje de la puerta en el eje del perfil. Para paneles de hasta <b>120 kg.</b> Para utilizar el o los amortiguadores M66/67/68: - para <b>1 amortiguador</b> : anchura mín. de la puerta: <b>890 mm</b> - para <b>2 amortiguadores</b> : anchura mín. de la puerta: <b>940 mm</b>	X	X	X
66RDM-2	Escuadra mural para <b>perfil desmontable</b> en un montaje entre tabiques. La escuadra se fija en el fondo del cajón y en la zona del paso. Permite un acceso rápido a los elementos que se encuentran en el perfil (sustitución de una roldana,...)	X	X	
66RDP-2	Ídem con fijación en el techo.	X	X	



### GUIADOS INFERIORES

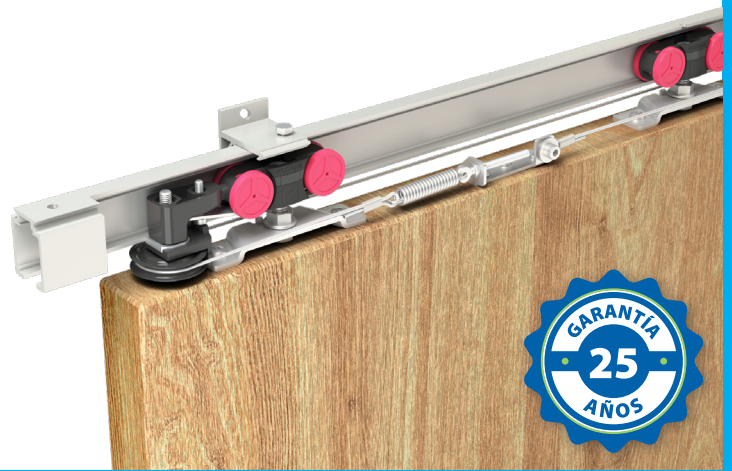
1106/110	Perfil U de PVC negro 12 x 17 para empotrar bajo la puerta. Facilita su deslizamiento, compatible con los guidores <b>1103 y 1103R.</b> Longitud = <b>1,10 m.</b>	X	X	X
1109A/...	Perfil U de aluminio de 25 x 18 mm. Longitud = <b>2/3 o 5 m</b>			X
1102	Guiador con rodillo sobre pletina para atornillar. Para U <b>1109A</b>			X
1124	Guiador inferior regulable (recortable) de policarbonato transparente	X	X	



10 - 120 Kg

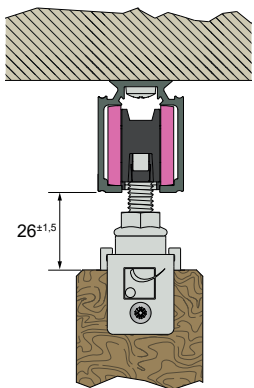
Sistema corredero de aluminio para puertas y armarios de interior, acabado de alta gama.

- 3 amortiguadores de nueva generación SILENCIO
- Nueva roldana SAF-TECH
- Nueva tapeta INTEGRAL de líneas depuradas
- Nueva pletina regulable con función AUTOCENTRADO
- Nueva fijación de las tapetas CLIP & SUAVIDAD
- Nuevo perfil CONNECT
- Reducción del 30 % del tiempo de montaje



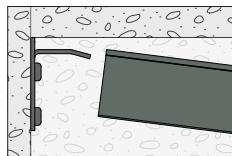
SAF® Accesorios

## SAF®40 - SAF®80

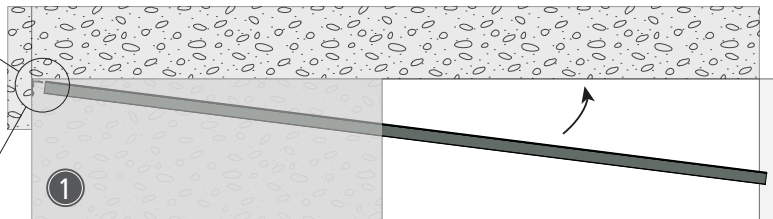


Montaje de la pletina 11036L-1 + SAF80A

vídeo de montaje

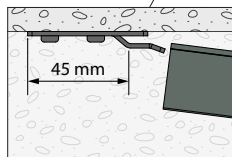


66RDM-2

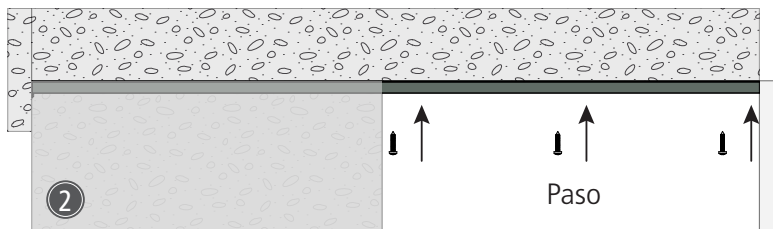


Montaje de la escuadra 66RDM-2 / 66RDP-2

vídeo de montaje



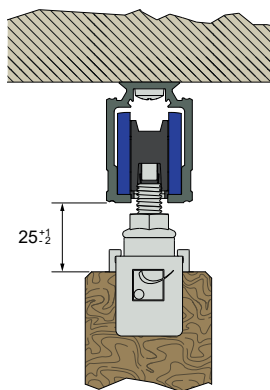
66RDP-2



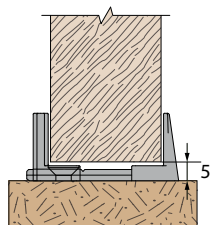
## SAF®120A



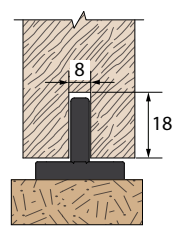
Pletina 11036L-1



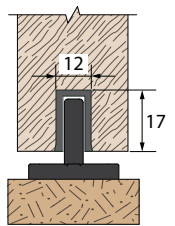
Montaje de la pletina 11036L-1 + SAF120A



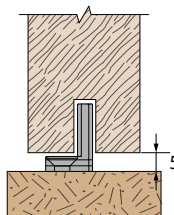
Montaje guide 1124 sin ranura



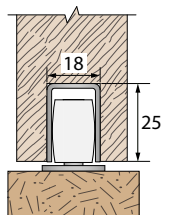
Montaje 1103R



Montaje 1103R con perfil 1106



Montaje 1124 con ranura



Montaje 1102 con perfil 1109A



Instrucciones de montaje SAF® 20A & SAF® 80A



Instrucciones de montaje SAF® 120A



Video





Sistema corredero recto para puertas de madera

**SAF®-SLIM**

**NUEVO**



Ver detalles de la norma en la página 4



CAPACIDAD/PUERTA:	80 KG
PERFIL	ALUMINIO
DESPLAZAMIENTO	RECTO

**CONJUNTOS COMPLETOS - PUERTA ESTÁNDAR 830 MM**

Referencia	Descripción
SAF-S82D-160-1 SAF-S82C-160-1	Conjunto para puertas de <b>10 a 20 kg</b> y anchura estándar de <b>830 mm</b> : - 1 kit perfil (perfil + soporte) de <b>1 595 mm</b> (40 x 45 mm) - 1 juego de tapas de perfil - 2 roldanas <b>SAF</b> + 2 <b>pletinas</b> de fijación - 1 tope de parada regulable <b>11213</b> - 1 amortiguador de cierre <b>M65S</b> - 1 guiador en el suelo <b>1103R</b> - 2 llaves hexagonales, tornillos y tacos de instalación, instrucciones de montaje
SAF-S82D-160-2 SAF-S82C-160-2	Ídem para puerta de <b>21 a 60 kg</b> máx., con un amortiguador de cierre <b>M66S</b> (en lugar del M65S)

**CONJUNTOS COMPLETOS - PUERTA DE HASTA 1 030 MM**

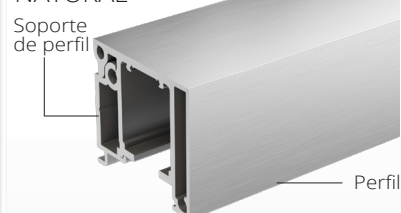
SAF-S82D-195-1 SAF-S82C-195-1	Conjunto para puertas de <b>10 a 20 kg</b> y de hasta <b>1 030 mm</b> de anchura: - 1 kit perfil (perfil + soporte) de <b>1 950 mm</b> (40 x 45 mm) para cortar según la anchura de la puerta - 1 juego de tapas de perfil - 2 roldanas <b>SAF</b> + 2 <b>pletinas</b> de fijación - 1 tope de parada regulable <b>11213</b> - 1 amortiguador de cierre <b>M65S</b> - 1 guiador en el suelo <b>1103R</b> - 2 llaves hexagonales, tornillos y tacos de instalación, instrucciones de montaje
SAF-S82D-195-2 SAF-S82C-195-2	Ídem para puerta de <b>21 a 60 kg</b> máx., con un amortiguador de cierre <b>M66S</b> (en lugar del M65S)

- S82D: ANODIZADO CEPILLADO NATURAL
- S82C: ANODIZADO CEPILLADO NEGRO

**KIT PERFIL ANODIZADO CEPILLADO NEGRO**



**KIT PERFIL ANODIZADO CEPILLADO NATURAL**

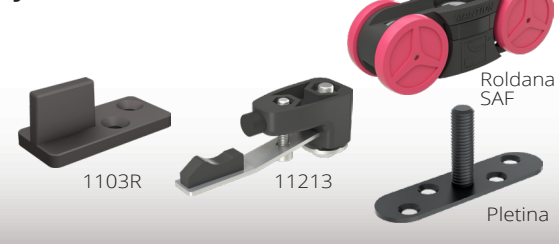


Elementos indispensables para crear su sistema SAF-SLIM: **1 juego + 1 kit perfil + 1 juego de tapas**

**COMPONENTES EN DETALLE - CORTE DEL KIT PERFIL A MEDIDA**

SAF82A	Juegos para puertas de 80 kg máx.: - 2 roldanas <b>SAF</b> + 2 <b>pletinas</b> de fijación - 2 topes de parada regulables <b>11213</b> (cierre de puerta en opción) - 1 guiador en el suelo <b>1103R</b> - 2 llaves hexagonales, tornillos y tacos de instalación, instrucciones de montaje
11108SMD/SP1	Kit perfil con acabado <u>anodizado cepillado natural</u> cortado a lo largo (a medida). Para hueco superior a <b>960 mm</b> y de hasta <b>1460 mm</b> .
11108SMC/SP1	Ídem <u>anodizado cepillado negro</u>
11108SMD/SP2	Kit perfil <u>anodizado cepillado natural</u> cortado a lo largo (a medida). Para hueco superior a <b>1460 mm</b> .
11108SMC/SP2	Ídem <u>anodizado cepillado negro</u>
111052D	Juego de tapas <u>anodizado cepillado natural</u> para perfil <b>11108SMC</b>
111052C	Juego de tapas <u>anodizado cepillado negro</u> para perfil <b>11108SMC</b>

**JUEGO SAF82A**

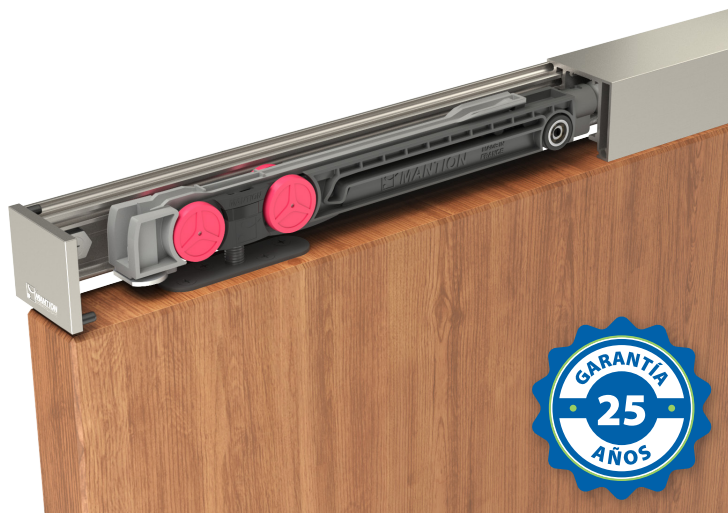




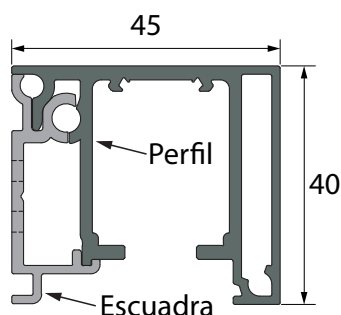
80 kg

Sistema corredero de aluminio anodizado cepillado, para puertas de interior, acabado de alta gama y diseño ultrafino.

- DISCRECIÓN: aspecto compacto y depurado, sin fijaciones visibles, sin mecanizado de puerta. El juego de perfil/puerta es de solo 3 mm.
- DISEÑO: 2 acabados: negro o aluminio cepillado.
- INGENIOSO: ajuste horizontal del perfil, aplomo de puerta regulable y montaje sencillo y rápido.



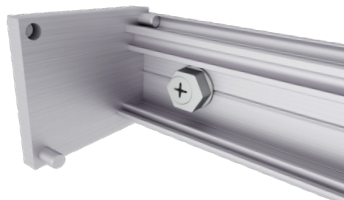
SAF®-SLIM



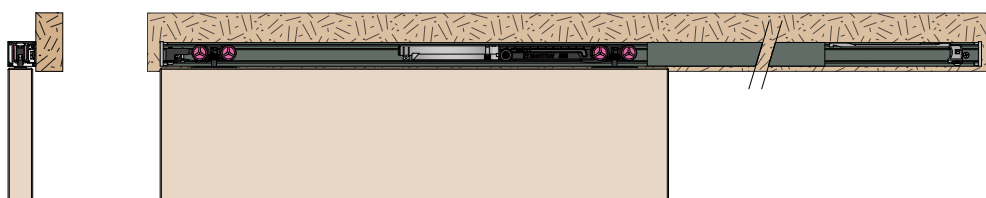
Perfil SAF®-SLIM (11108SM./...)

**TORNILLO EXCÉNTRICO:**

permite un ajuste sencillo y rápido del perfil (horizontalidad) para su nivelación



### SAF®-SLIM

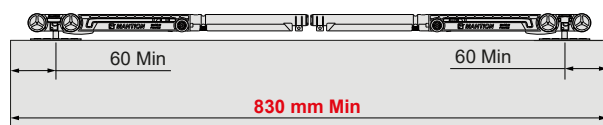


PARA UN FUNCIONAMIENTO ÓPTIMO

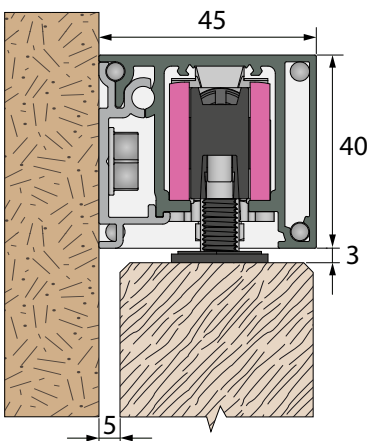
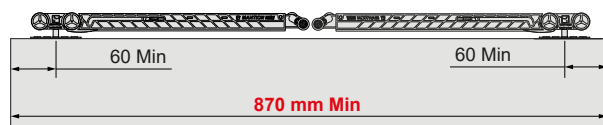
## INSTALE 2 AMORTIGUADORES

Uno en el cierre... ¡Y otro en la apertura!

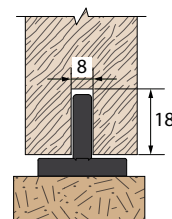
#### M65S & M66S



#### M67S



Montaje para fijación mural



Montaje 1103R





Sistema telescópico para desplazamiento simultáneo de

**2 puertas**

**SAF®80 TELESCOPIC**

**SAF®120 TELESCOPIC**



\* SAF®120 TELESCOPIC: Fricción = 2

CAPACIDAD/PUERTA:	80 KG (SAF®80 TELESCOPIC) 120 KG (SAF®120 TELESCOPIC)
PERFIL	ALUMINIO
DESPLAZAMIENTO	RECTO

Elementos indispensables para crear un sistema telescópico: **2 perfiles + 1 juego TELESCOPIC + 1 correa**

### PERFILES Y CORREA

Referencia	Descripción
11108/400	Perfil de aluminio anodizado sección 33 x 27 mm, perforado cada 0,44 m, de <b>4 m</b> de longitud para hueco de hasta 2,5 m. Para juegos <b>SAF80-TL2</b> y <b>SAF81-TL2</b> - puertas de <b>80 kg</b>
11108/500	Ídem en <b>5 m</b> de longitud para hueco de hasta 3 m.
11312/400	Perfil de aluminio anodizado sección 37,4 x 28 mm, perforado cada 0,30 m, de <b>4 m</b> de longitud para hueco de hasta 2,5 m. Para juegos <b>SAF120-TL2</b> y <b>SAF121-TL2</b> - puertas de <b>120 kg</b>
11312/500	Ídem en <b>5 m</b> de longitud para hueco de hasta 3 m.
1109A/200	Perfil U 25 x 18 de aluminio para empotrar debajo de las puertas. Disponible en <b>2 m</b> de longitud. Opcional, facilita el deslizamiento de la puerta.
1109A/300	Ídem en <b>3 m</b> de longitud.
10172/500	Correa dentada (armada) de <b>5 m</b> de longitud.



### JUEGOS SAF® TELESCOPIC

#### Composición de los juegos SAF® TELESCOPIC

##### 1 kit de roldanas:

- 4 roldanas montadas sobre rodamientos de bolas, ejes y tornillos de acero inoxidable
- 4 pletinas (para atornillar en canto o empotrar, a elegir)
- 2 poleas de reenvío de aluminio montadas sobre pletina de acero inoxidable
- 2 topes de parada de pinzas con tornillo de acero inoxidable

##### 1 kit de sincronización:

- 1 escuadra punto fijo 2 mordazas de acero inoxidable
- 1 escuadra de arrastre 2 mordazas de acero inoxidable

##### 1 kit de guiado:

- 1 patín regulable de plástico blanco (14 a 30 mm) con tornillos y taco S6
- 2 guidores con rodillos de nailon sobre escuadra de acero inoxidable

#### SAF®80 TELESCOPIC - grosor de los paneles de 38-40 mm

SAF80-TL2	Juego para <b>2 puertas</b> de <b>80 kg</b> máx. cada una y hueco de <b>3 m</b> máx. con pletinas de acero inoxidable para atornillar en canto*
SAF81-TL2	Juego para <b>2 puertas</b> de <b>80 kg</b> máx. cada una y hueco de <b>3 m</b> máx. con pletinas zincadas para empotrar

#### SAF®120 TELESCOPIC - grosor de los paneles de 45 mm

SAF120-TL2	Juego para <b>2 puertas</b> de <b>120 kg</b> máx. cada una y hueco de <b>3 m</b> máx. con pletinas de acero inoxidable para atornillar en canto*
SAF121-TL2	Juego para <b>2 puertas</b> de <b>120 kg</b> máx. cada una y hueco de <b>3 m</b> máx. con pletinas zincadas para empotrar

\* el uso de esta pletina de canto requiere introducir los paneles por el extremo

### KIT DE ROLDANAS



Polea de reenvío

Tope de parada

Roldana

Pletina para empotrar



### KIT DE SINCRONIZACIÓN



Escuadra punto fijo 2 mordazas

Escuadra de arrastre 2 mordazas



### KIT DE GUIADO



Patín regulable

Guía 2 rodillos sobre escuadra

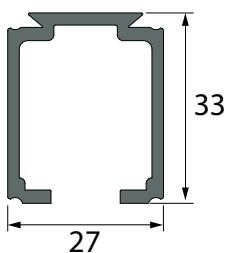
Sistema corredero de aluminio para el desplazamiento simultáneo de 2 puertas.

80 - 120 kg - 2 paneles

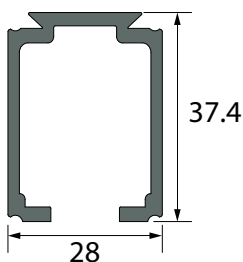


SAF® TELESCOPIC

- Permite grandes aperturas de hasta 3 m.
- Paso totalmente libre:
  - sin perfil de guiado en el suelo
  - puertas reservadas en una zona de almacenaje.
- Sistema de alta gama:
  - roldanas con garantía de 100 000 ciclos.
  - sincronización por polea/correa reforzada.



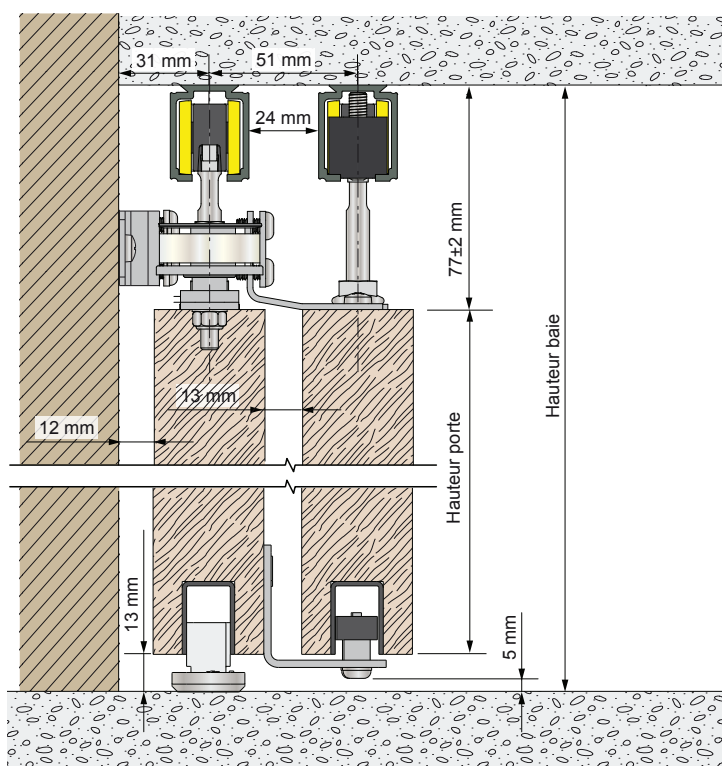
**Perfil SAF®80 (11108)**  
(4 - 5 m)



**Perfil SAF®120 (11312)**  
(4 - 5 m)

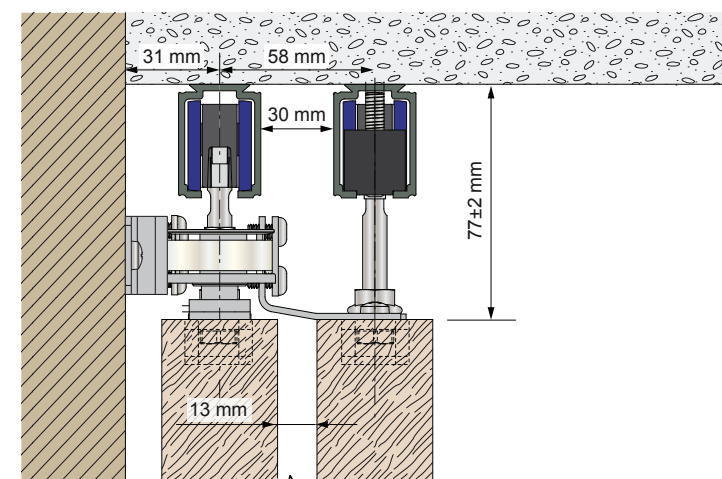
### SAF®80 TELESCOPIC 38-40 mm

(ejemplo versión pletina para atornillar en canto - paneles de 38 mm)



### SAF®120 TELESCOPIC 45 mm

(ejemplo versión pletina para empotrar - paneles de 45 mm)

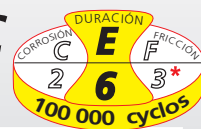






Sistema telescópico para desplazamiento simultáneo de **3 puertas**

**SAF®80 TELESCOPIC**  
**SAF®120 TELESCOPIC**



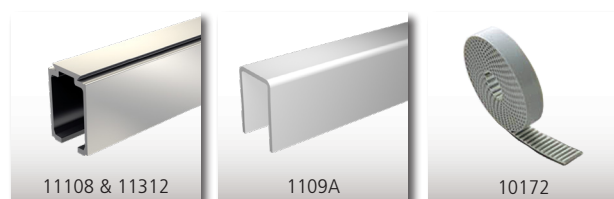
\* SAF®120 TELESCOPIC: Fricción = 2

CAPACIDAD/PUERTA:	80 KG (SAF®80 TELESCOPIC) 120 KG (SAF®120 TELESCOPIC)
PERFIL	ALUMINIO
DESPLAZAMIENTO	RECTO

Elementos indispensables para crear un sistema telescópico: **3 perfiles + 1 juego TELESCOPIC + 1 correa**

### PERFILES Y CORREA

Referencia	Descripción
11108/500	Perfil de aluminio anodizado sección 33 x 27 mm, perforado cada 0,44 m, de <b>5 m</b> de longitud para hueco de hasta 3,5 m. Para juegos <b>SAF80-TL3</b> y <b>SAF81-TL3</b> - <b>puertas de 80 kg</b>
11108/600	Ídem en <b>6 m</b> de longitud para hueco de hasta 4,5 m.
11312/500	Perfil de aluminio anodizado sección 37,4 x 28 mm, perforado cada 0,30 m, de <b>5 m</b> de longitud para hueco de hasta 3,5 m. Para juegos <b>SAF120-TL3</b> y <b>SAF121-TL3</b> - <b>puertas de 120 kg</b>
11312/600	Ídem en <b>6 m</b> de longitud para hueco de hasta 4,5 m.
1109A/200	Perfil U 25 x 18 de aluminio para empotrar debajo de las puertas. Disponible en <b>2 m</b> de longitud. Opcional, facilita el deslizamiento de la puerta.
1109A/300	Ídem en <b>3 m</b> de longitud.
10172/750	Correa dentada armada de <b>7,5 m</b> de longitud.



### KIT DE ROLDANAS



### JUEGOS SAF® TELESCOPIC

#### Composición de los juegos SAF® TELESCOPIC

##### 1 kit de roldanas:

- 6 roldanas montadas sobre rodamientos de bolas, ejes y tornillos de acero inoxidable
- 6 pletinas (para atornillar en canto o empotrar, a elegir)
- 4 poleas de reenvío de aluminio montadas sobre pletina de acero inoxidable
- 2 topes de parada de pinzas con tornillo de acero inoxidable

##### 1 kit de sincronización:

- 1 escuadra punto fijo 2 mordazas de acero inoxidable
- 1 escuadra de arrastre interior 1 mordaza de acero inoxidable
- 1 escuadra de arrastre exterior 1 mordaza de acero inoxidable
- 1 escuadra de arrastre 2 mordazas de acero inoxidable

##### 1 kit de guiado:

- 1 patín regulable de plástico blanco (14 a 30 mm) con tornillos y taco S6
- 2 guidores con rodillos de nailon sobre escuadra de acero inoxidable

### SAF®80 TELESCOPIC - paneles de 38-40 mm de grosor

SAF80-TL3	Juego para <b>3 puertas</b> de <b>80 kg</b> máx. cada una y hueco de <b>4,5 m</b> máx. con pletinas de acero inoxidable para atornillar en canto*
SAF81-TL3	Juego para <b>3 puertas</b> de <b>80 kg</b> máx. cada una y hueco de <b>4,5 m</b> máx. con pletinas zincadas para empotrar

### SAF®120 TELESCOPIC - grosor de los paneles de 45 mm

SAF120-TL3	Juego para <b>3 puertas</b> de <b>120 kg</b> máx. cada una y hueco de <b>4,5 m</b> máx. con pletinas de acero inoxidable para atornillar en canto*
SAF121-TL3	Juego para <b>3 puertas</b> de <b>80 kg</b> máx. cada una y hueco de <b>4,5 m</b> máx. con pletinas zincadas para empotrar

\* el uso de esta pletina requiere introducir los paneles por el extremo

### KIT DE SINCRONIZACIÓN



### KIT DE GUIADO



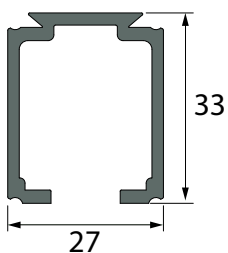
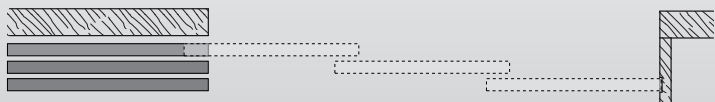
Sistema corredero de aluminio para el desplazamiento simultáneo de 3 puertas.

80 - 120 kg - 3 paneles

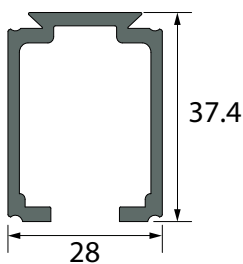


SAF® TELESCOPIC

- Permite grandes aperturas de hasta 4,5 m.
- Paso totalmente libre:
  - sin perfil de guiado en el suelo
  - puertas reservadas en una zona de almacenaje.
- Sistema de alta gama:
  - roldanas con garantía de 100 000 ciclos.
  - sincronización por polea/correa reforzada.



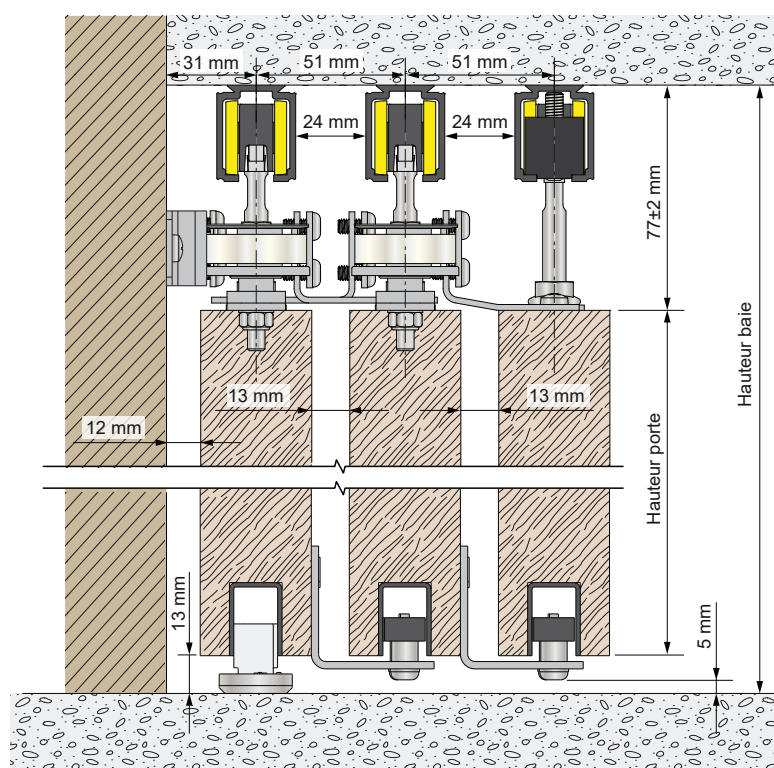
**Perfil SAF®80 (11108)**  
(5 - 6 m)



**Perfil SAF®120 (11312)**  
(5 - 6 m)

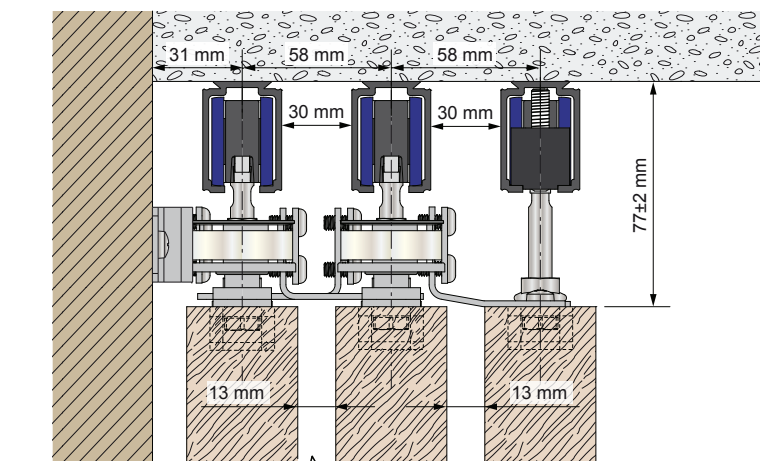
### SAF®80 TELESCOPIC 38-40 mm

(ejemplo versión pletina para atornillar en canto - paneles de 38 mm)



### SAF®120 TELESCOPIC 45 mm

(ejemplo versión pletina para empotrar - paneles de 45 mm)



Ver detalles de la norma en la página 4  
\* La corrosión varía en función de los componentes seleccionados



CAPACIDAD/ PUERTA:	150 KG (PERFIL 10300) 200 KG (PERFIL 10400) 400 KG (PERFIL 10500)
PERFIL	ALUMINIO
DESPLAZAMIENTO	RECTO



**PERFILES Y ACCESORIOS**

150 KG	200 KG	400 KG	Fig.	Descripción
-	10400/400	10500/400	1	Perfil de aluminio bruto de 4 m de longitud.
-	10400/500	10500/500		Ídem en 5 m de longitud.
10300/600	10400/600	10500/600		Ídem en 6 m de longitud.
-	10400A/600	10500A/600		Perfil de aluminio anodizado de 6 m de longitud.
10033	10043	10053	2	Escuadra corredera para la fijación mural.
-	10043M	10053M	3	Manguito corredero para la fijación mural.
-	10044	10054	4	Soporte corredero para fijación en el techo.
-	10044M	10054M	5	Manguito corredero para fijación en el techo.
-	GH10430BP	GJ10530BP	6	Set de 4 soportes para fijación de la tapeta
-	GH10430P	GJ10530P	7	Tapeta de aluminio bruto de 6 m de longitud.
-	GH10430EN	GJ10530EN	8	Juego de tapas de tapeta de PP negro (sin pintar)

**PARA PUERTAS DE 150 KG perfil 10300**

Referencia	Fig.	Descripción	📦
9232NC2	10	Roldana con estructura de acero inoxidable equipada de 4 ruedas con aro de nailon montadas sobre rodamiento de bolas, eje Ø M8 (pletina 0036XM8)	2
0036XM8	11	Pletina de acero inoxidable para atornillar en canto Ø M8 - 100 x 25 - gr. 25/10	
9139-1	14	Tope de perfil con tornillo de apriete de cabeza avellanada.	12

**PARA PUERTAS DE 200 KG perfil 10400**

Referencia	Fig.	Descripción	📦
9242NC	9	Roldana con soporte integrado para atornillar, equipada de 4 ruedas con aro de nailon montadas sobre rodamiento de bolas.	2
9242NC2	10	Roldana con estructura de acero inoxidable equipada de 4 ruedas con aro de nailon montadas sobre rodamiento de bolas, eje Ø M10 (pletina 0036 o 0031).	2
0036	11	Pletina para atornillar en canto Ø M10 - 100 x 25 - gr. 25/10	20
9149-1	12	Tope de perfil con tornillo de apriete de cabeza avellanada.	8

**PARA PUERTAS DE 400 KG perfil 10500**

Referencia	Fig.	Descripción	📦
9252NC	9	Roldana con soporte/pletina integrado para atornillar, equipada de 4 ruedas con aro de nailon montadas sobre rodamiento de bolas.	2
9252NC2	10	Roldana con estructura de acero inoxidable equipada de 4 ruedas con aro de nailon montadas sobre rodamiento de bolas, eje Ø M12 (pletina 0056 o 0051).	2
0056	11	Pletina para atornillar en canto Ø M12 - 170 x 30 - gr. 40/10.	10
9159-1	12	Tope de perfil con tornillo de apriete de cabeza avellanada.	2

**GUIADO EN EL SUELO**

Referencia	Fig.	Descripción	📦
1109/...	13	Perfil U de acero zincado de 25 x 17 mm. L = 1,5 / 2 / 3 / 6 m.	4
1109A/...	14	Perfil U de aluminio de 25 x 18 mm. L = 2 / 3 / 6 m.	4
1110/...	15	Perfil U de acero zincado de 30 x 30 mm. L = 2 / 3 / 6 m.	4
1110GDL	16	Patín de nailon blanco para atornillar 100 x 25 x 25 mm para U 30 x 30.	8
1103RG	17	Patín regulable de plástico blanco (14 a 30 mm) con tornillos y taco S6	10
1102	18	Guiador inferior con rodillo sobre pletina para atornillar. Para U 25 x 17 mm	20





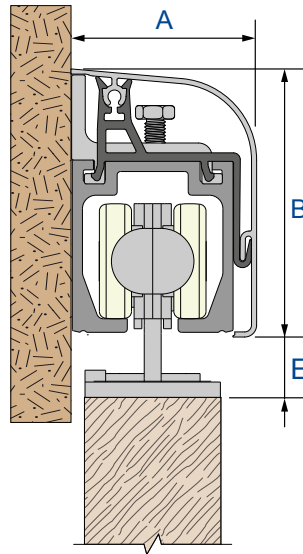
Sistema corredero sobre perfil de aluminio para puertas pesadas.

- SILENCIOSO: roldanas con ruedas de nailon montadas sobre rodamientos de bolas.
- ESTÉTICO: las roldanas 9232NC2 / 9242NC / 9242NC2 / 9252NC y 9252NC2 han sido diseñadas para reducir al máximo el espacio entre el perfil y la puerta.
- RESISTENTE: las estructuras de las roldanas 9232NC2 / 9242NC2 y 9252NC2 son de acero inoxidable (resistencia a la corrosión a largo plazo).

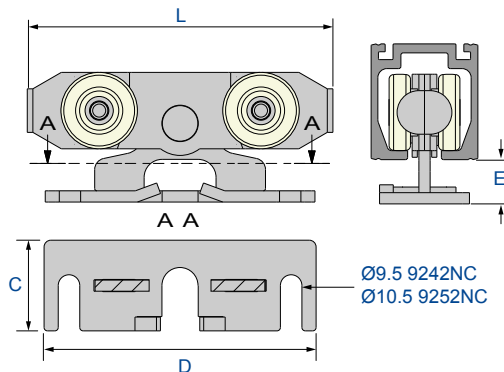


## STARAL® PLUS

### 9242NC - 9252NC

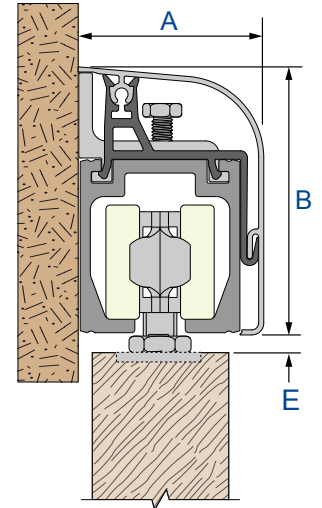


Perfil	A	B	E
10400	54,5	78,5	20
10500	71	105	24



Ref.	L	E	C	D
9242NC	136	20	40	120
9252NC	156	24	50	142

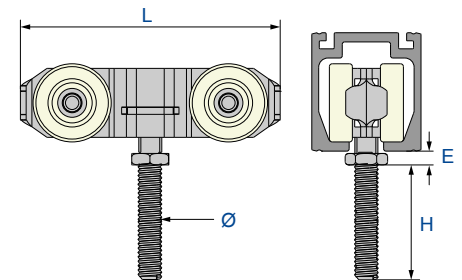
### 9232NC2 - 9242NC2 - 9252NC2



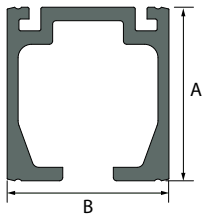
Ejemplo con pletina empotrada

Perfil	A	B	E
10300*	-	-	-
10400	54,5	78,5	6 mín.
10500	71	105	7 mín.

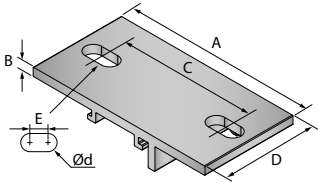
\* perfil 10300 sin tapeta



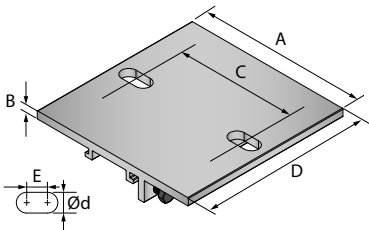
Ref.	L	E	H	Ø
9232NC2	90	5 mín.	33	M8
9242NC2	113	6 mín.	53	M10
9252NC2	140	7 mín.	44	M12



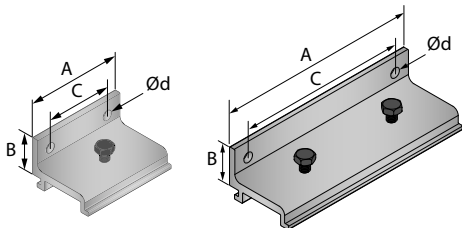
Ref.	A	B
10300	39	39
10400	51,5	47,5
10500	72	64,5



Ref.	A	B	C	D	E	Ød
10044 (perfil 10400)	127	6	91	65	12	12
10054 (perfil 10500)	158	8	116	90	10	16



Ref.	A	B	C	D	E	Ød
10044M (perfil 10400)	127	6	91	130	12	12
10054M (perfil 10500)	180	8	116	158	10	16



Ref.	A	B	C	Ød
10033 (perfil 10300)	40	20	25	5
10043 (perfil 10400)	65	24	45	6,5
10043M (perfil 10400)	130	24	110	6,5
10053 (perfil 10500)	90	30	70	8,5
10053M (perfil 10500)	180	30	160	8,5

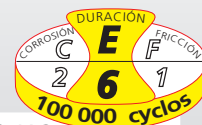


# Sistema corredero recto sobre riel plano

DESIGNED & DEVELOPED  
**BY MANTION**

## ROC® DESIGN

Ver detalles de la norma en la página 4



CAPACIDAD/PUERTA:	80-100-120 KG
PERFIL	RIEL PLANO
DESPLAZAMIENTO	RECTO

**Conjunto completo: 1 KIT HERRAJES + 1 KIT PERFIL + (ACCESORIOS A ELEGIR)**

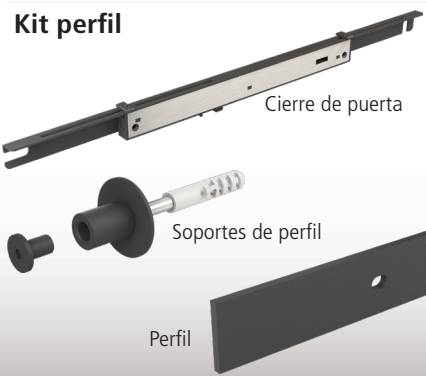
### KITS HERRAJES

Referencia	Descripción
RD-A-B	Conjunto para puertas de hasta <b>120 kg</b> acabado "negro". Incluye: - 2 herrajes tipo <b>A</b> - 2 topes con tampón de goma - 2 sistemas <b>antipalanca*</b> - 1 <b>guiador inferior</b> de plástico negro - Tornillería, llaves e instrucciones de montaje
RD-B-B	Ídem con herrajes <b>tipo B</b> . Para puertas de hasta <b>120 kg</b> .
RD-C-B	Ídem con herrajes <b>tipo C</b> . Para puertas de hasta <b>80 kg</b> .
RD-D-B	Ídem con herrajes <b>tipo D</b> . Para puertas de hasta <b>120 kg</b> .
RD-E-B	Ídem con herrajes <b>tipo E</b> . Para puertas de hasta <b>100 kg</b> .
RD-F-B	Ídem con herrajes <b>tipo F</b> . Para puertas de hasta <b>120 kg</b> .

### Kit herrajes



### Kit perfil



### KITS PERFILES

RD-T9-B	Kit para hueco de hasta <b>950 mm</b> , acabado "negro". Incluye: - 1 perfil plano, longitud = <b>1 950 mm</b> . 50 x 6 mm. - 5 <b>soportes de perfil</b> para fijación mural (fijación cada 0,56 m) - 1 <b>amortiguador de cierre</b>
RD-T12-B	Kit para hueco de hasta <b>1 200 mm</b> , acabado "negro". Incluye: - 1 perfil plano, longitud = <b>2 400 mm</b> . 50 x 6 mm. - 5 <b>soportes de perfil</b> para fijación mural (fijación cada 0,56 m) - 1 <b>amortiguador de cierre</b>

### ROLDANAS:



### ACCESORIOS

RD-1	Guiador inferior regulable. Se fija en la pared (sin mecanizado de puerta). Para puerta de <b>16 a 45 mm</b> de grosor.
RD-2	Amortiguador de cierre para un cierre o una apertura suave de la puerta. El amortiguador sigue la puerta en su posición abierta o cerrada. Para puertas de hasta <b>120 kg</b> .
RD-3B	Tirador de acero negro. Altura = 286 mm - Anchura = 32 mm
RD-4B	Tirador uñero de acero negro. Altura = 200 mm - Anchura = 90 mm
RD-5B	Tirador barra de acero negro. Altura = 356 mm - Anchura = 32 mm
RD-6B	Tirador de acero negro. Altura = 265 mm - Anchura = 40 mm
RD-7	Kit de 4 calzos para aumentar la distancia entre la pared y el perfil. Longitud = 10 mm
RD-8	El kit SYMETRIC permite la instalación de una puerta suplementaria (2 puertas opuestas). Compatible con los <b>herrajes A y D</b> . Ver detalles en la página 41.
RD-9	Racor de perfil. Permite unir dos perfiles en uno.
RD-10B	Tirador semibarra de acero negro. Altura = 356 mm - Anchura = 32 mm
RD-11B	Tirador uñero de acero negro. Altura = 203 mm - Anchura = 54 mm

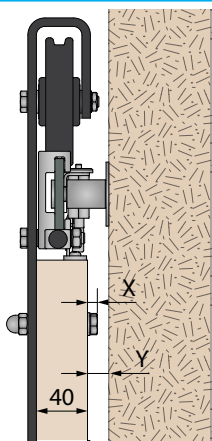
\*El sistema antipalanca es diferente en los **herrajes C y E**:



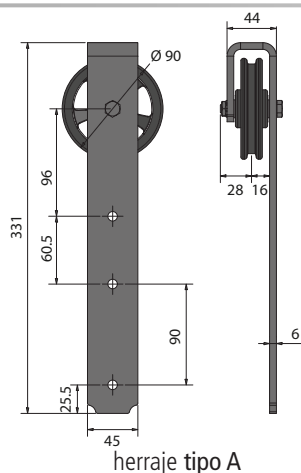
Sistema corredero sobre riel plano, para un look y un acabado únicos. Para puertas de hasta 120 kg.

80 - 100 - 120 kg

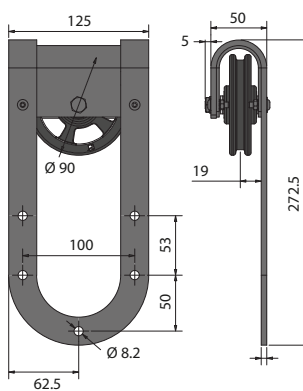
- **CONFORT:** un **amortiguador de cierre incluido** en cada kit perfil (acompaña la apertura o el cierre de la puerta con suavidad)
- **DISEÑO:** brindar un aire industrial y un look único con nuestro acabado "negro".
- **SISTEMA A MEDIDA:** 6 tipos de herrajes diferentes para crear su propio diseño en función de sus gustos.
- **CALIDAD:** las ruedas de nuestros herrajes son de poliamida montadas sobre rodamiento de bolas para una calidad de rodamiento incomparable (garantía 100 000 ciclos).



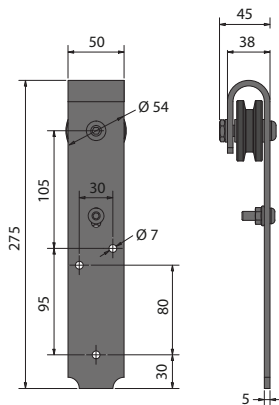
## ROC® DESIGN



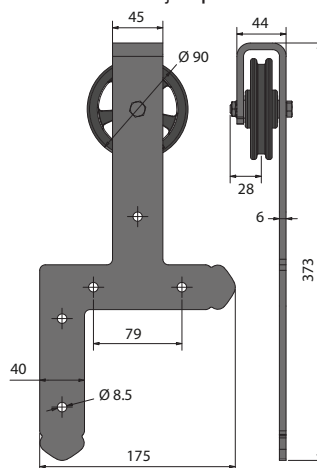
herraje tipo A



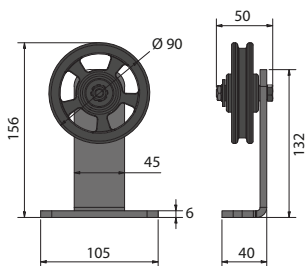
herraje tipo B



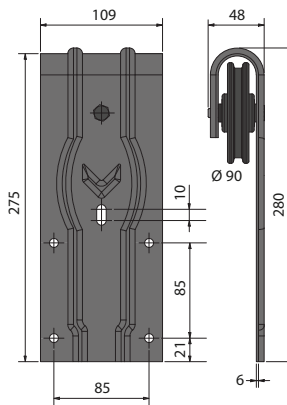
herraje tipo C



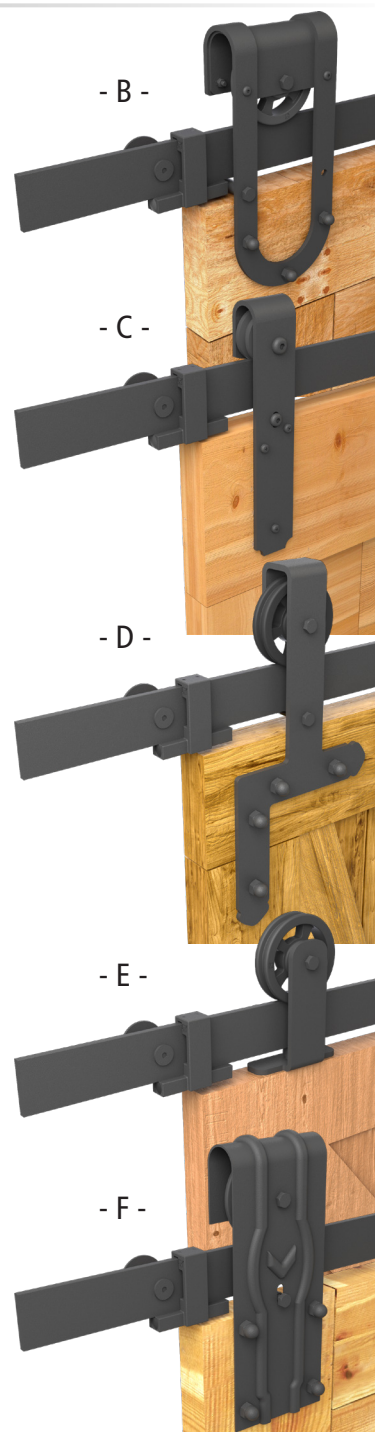
herraje tipo D



herraje tipo E



herraje tipo F



Roldana	A	B	C	D	E	F
X	4	6	/	4	/	4
Y	11	13	8	11	11	11



### RD-8: Kit de sincronización

El kit **SYMETRIC** permite la instalación de una puerta suplementaria (2 puertas opuestas) y permite la apertura y cierre de forma simultánea.

Kit compatible únicamente con los herrajes **A** y **D**.



El amortiguador de cierre **RD-2** es un mecanismo que acompaña el cierre de la puerta con suavidad y en silencio.

Para puertas de hasta **120 kg**.





## Sistema corredero con cierre automatizado

# SOFTCLOSE®

DESIGNED & DEVELOPED  
BY MANTION



Ver detalles de la norma en la página 4  
\* Corredera asistida no sujeta a la norma EN1527



CAPACIDAD/PUERTA:	80 KG
PERFIL	ALUMINIO
DESPLAZAMIENTO	RECTO

### CONJUNTOS listos para la instalación

Referencia	Descripción
<b>El conjunto incluye:</b>	
- 1 perfil de aluminio anodizado.	
- 1 tapeta de aluminio anodizado con dos tapas y dos soportes de tapeta.	
- 2 roldanas (sobre rodamientos de bolas) con pletinas integradas.	
- 1 freno de cremallera.	
- 1 cremallera.	
- 1 mando de puerta (muelle espiral).	
- 1 tope fijo.	
- 1 tope con sujeción de puerta abierta.	
- 1 guiador en el suelo.	
- Tornillería e instrucciones de montaje.	
SC-80	Para una puerta de 830 a 880 mm de anchura.
SC-100	Para una puerta de 1 030 a 1 080 mm de anchura.
SC-145	Para una puerta de 1 480 a 1 530 mm de anchura.

### Composición de los CONJUNTOS



### OPCIONES de cierre

3012CSC	Cremallera suplementaria (Longitud = 570 mm): permite aumentar el tiempo de cierre (para el KIT SC-145, utilizar 2 cremalleras).
SC-TR	Retardador de cierre (TIMER). Mantiene la puerta en posición abierta hasta 60 seg. según configuración. Para puerta que se abre a la derecha (vista frontal).
SC-TL	Ídem para puerta que se abre a la izquierda.

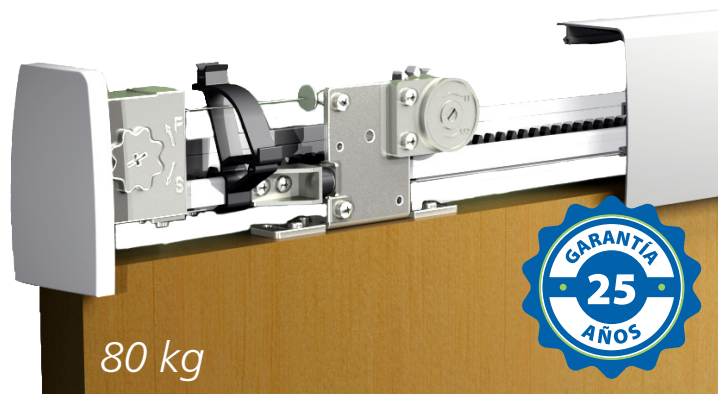




sistema apto para personas de movilidad reducida

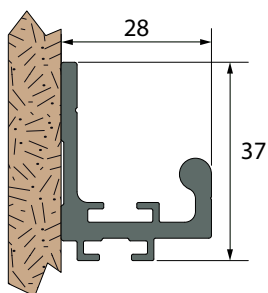
Sistema corredero con cierre automático ideal para los espacios que deben permanecer cerrados.

- PRÁCTICO: 5 kits listos para instalar en huecos de: 700 a 1 450 mm de anchura
- DISEÑO: Acabado perfecto: tapeta de aluminio anodizado (con tapas)
- SILENCIOSO: Ralentizador hidráulico integrado para un cierre suave y silencioso
- CONFORTABLE: Se puede configurar la velocidad de cierre y mantener la puerta abierta hasta 60 segundos.

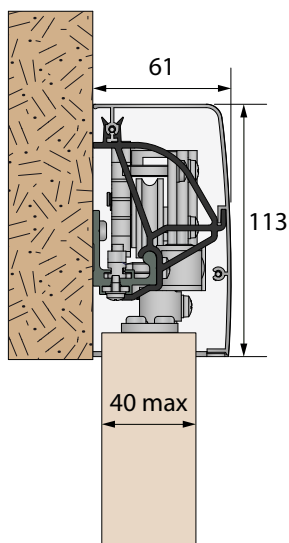


80 kg

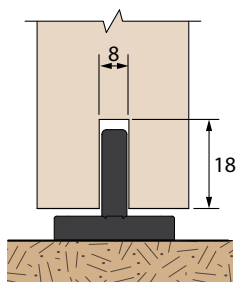
SOFTCLOSE®



Perfil SOFTCLOSE

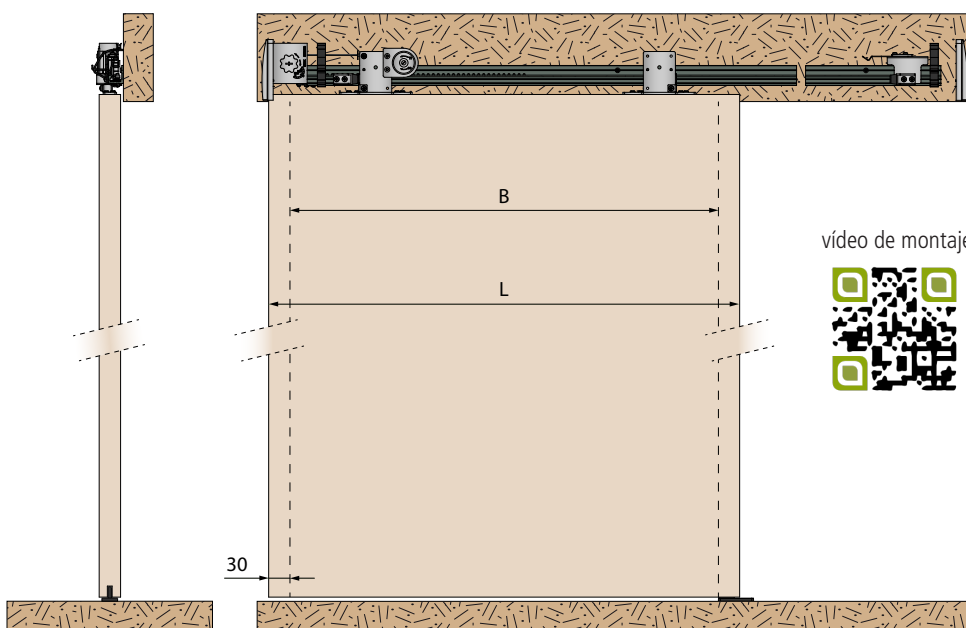


Corte montaje



Montaje con guiador 1103R

## SOFTCLOSE®



vídeo de montaje



### Creación de abertura:

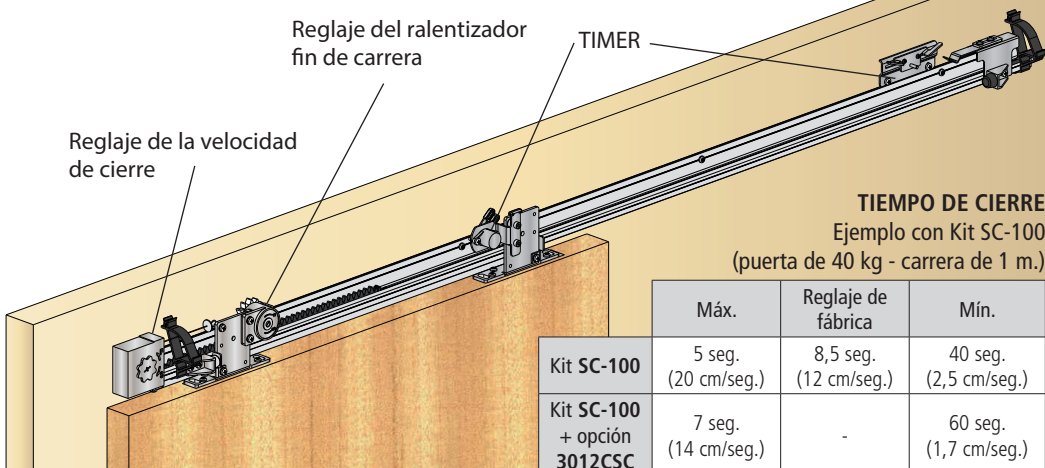
en este caso, escoger las anchuras de puertas estándar para determinar la anchura de hueco.

L (anchura de la puerta)	Ref. del KIT	Anchura del hueco
730	SC-70	650
830	SC-80	750
930	SC-90	850
1 030	SC-100	950
1 480	SC-145	1 400

### Abertura existente (renovación):

en este caso, utilizar la anchura de hueco existente para determinar la anchura de la puerta.

Anchura del hueco	Ref. del KIT	L (anchura de la puerta)
700	SC-70	780
800	SC-80	880
900	SC-90	980
1 000	SC-100	1 080
1 450	SC-145	1530



TIEMPO DE CIERRE  
Ejemplo con Kit SC-100  
(puerta de 40 kg - carrera de 1 m.)

	Máx.	Reglaje de fábrica	Min.
Kit SC-100	5 seg. (20 cm/seg.)	8,5 seg. (12 cm/seg.)	40 seg. (2,5 cm/seg.)
Kit SC-100 + opción 3012CSC	7 seg. (14 cm/seg.)	-	60 seg. (1,7 cm/seg.)



# Sistema corredero recto motorizado para puertas de madera



## WIDOOR

Ver detalles de la norma en la página 4

\* Corredera motorizada no sujeta a la norma EN1527

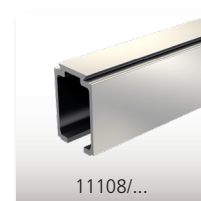


CAPACIDAD/PUERTA:	80 KG O 2 X 50 KG
GROSOR/PUERTA	40 MM MÁX.
PERFIL	ALUMINIO
DESPLAZAMIENTO	RECTO MOTORIZADO

Elementos indispensables para crear un sistema motorizado: **1 perfil + 1 kit corredero + 1 motor + 2 mandos**

### PERFILES Y ESCUADRAS

Referencia	Descripción	
11108/...	Perfil <b>SAF</b> de aluminio anodizado, sección 33 x 27 mm, perforado cada 0,44 m. Disponible en 2, 3, 4, 5 y 6 m de longitud.	6
11013	Soporte escuadra (corredero) para fijación mural del perfil. Se fija cada 0,44 m.	10



### KITS CORREDEROS PARA MOTORES WIDOOR

SAF80A-111W	Kit para <b>1 puerta simple (80 kg máx.)</b> y hueco de 1,1 m máx. Incluye: - 2 roldanas <b>SAF</b> con pletinas - elementos de sincronización con correa dentada (armada) - 2 topes y 1 guaiador inferior - 1 nivel de burbuja (Buly)
SAF80A-202W	Kit para <b>2 puertas opuestas (50 kg máx. cada una)</b> y hueco de 2 m máx. Incluye: - 4 roldanas <b>SAF</b> con pletinas - elementos de sincronización con correa dentada (armada) - 4 topes y 2 guaiadores inferiores - 1 nivel de burbuja (Buly)

### KIT CORREDERO



### MOTORES WIDOOR - ALIMENTACIÓN 230 V

K0000256	Motor WIDOOR para control por cable (no incluye interruptor). Alimentación 24 V y caja de gestión integradas al motor. - Requiere elementos de control: interruptores o radares - Parte mecánica (perfil y kit corredero) para encargar por separado
K0000266	Ídem para control remoto 433.92 MHz

### MOTORES WIDOOR INSIDE - ALIMENTACIÓN 24 V

W0001210	Motor WIDOOR INSIDE para control por cable (no incluye interruptor). Incluye un motorreductor y una caja de gestión remota (se entrega en una caja seca Ø68 mm con un cable de 3 m para conectar al motor). - Requiere una alimentación de 24 V (C0000265 o W0000230) - Requiere elementos de control: interruptores o radares - Parte mecánica (perfil y kit corredero) para encargar por separado
W0001220	Ídem para control remoto 433.92 MHz
C0000265	Alimentación 70 W (entrada 90-260 V AC - salida 24 V DC)
W0000230	Alimentación 230 V/24 V DC suministrada en una caja (IP50 con tapa montada) Ø68 mm empotrable, 60 mm de profundidad.



### MANDOS PARA MOTORES WIDOOR

C0001310	Detector de activación basado en tecnología de radar, abre las puertas correderas de manera segura y evita los tiempos de apertura prolongados superfluos gracias a la detección de dirección.
C0004780	Interruptor de control remoto, ideal para la renovación: ¡sin instalación de cables! para motores con control remoto 433.92 MHz.
C0001290	Interruptor por cable de 1 pulsador, para motores con control por cable.
C0001300	Interruptor por cable sin contacto



### VENTOSAS DE SUJECIÓN

C0013750	Ventosa en aplique o empotrada. Fuerza de sujeción = 60 kg.
C0013760	Ventosa en aplique. Fuerza de sujeción = 180 kg.
C0013765	Ventosa empotrada. Fuerza de sujeción = 180 kg.





Sistema corredero recto motorizado para puertas de madera de hasta 40 mm. La ligereza de funcionamiento y la baja sonoridad lo convierte en un motor ideal para interiores.

- Peso máx.: 1 puerta de 80 kg, o 2 puertas de 50 kg
- Reglajes accesibles vía la aplicación Bluetooth específica
- Motor montado en silent bloc garantizando un funcionamiento absolutamente silencioso
- Control del motor por interruptor (remoto o por cable) o por radar de detección
- Implementación sencilla: autoaprentizaje de finales de carrera
- Ideal para un montaje entre tabiques
- Electroimanes de sujeción disponibles en opción para más seguridad
- Fabricado en Francia y garantía de 5 años

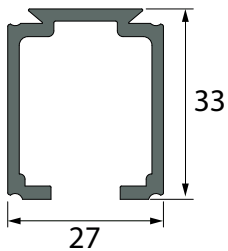


sistema apto para personas de movilidad reducida

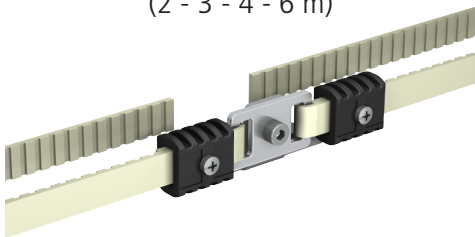


80 o 2 x 50 kg

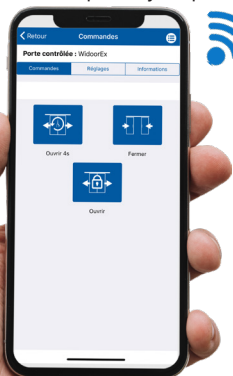
WIDOOR



Perfil SAF (11108)  
(2 - 3 - 4 - 6 m)



Sincronización fácil de montar gracias a 2 bridas extraíbles. Además, el espacio entre el perfil y la puerta es mínimo.



**NUEVO**

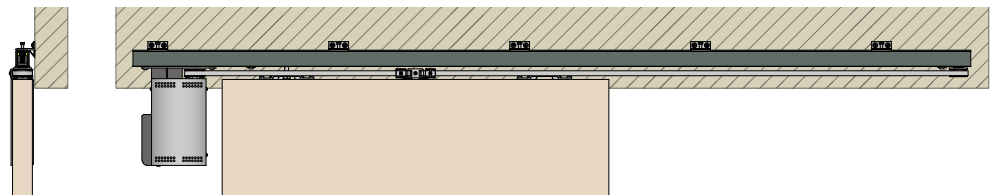
Télécharger dans l'App Store

DISPONIBLE SUR Google Play

¡Accione su motorización desde su smartphone con la aplicación **Widoor!**

- ✓ Accione la apertura y el cierre de su puerta corredera motorizada con su smartphone
- ✓ Adapte la velocidad de apertura y de cierre de su puerta corredera a su gusto
- ✓ Configure su motorización según sus necesidades: temporización antes del cierre, pasador, indicador LED...

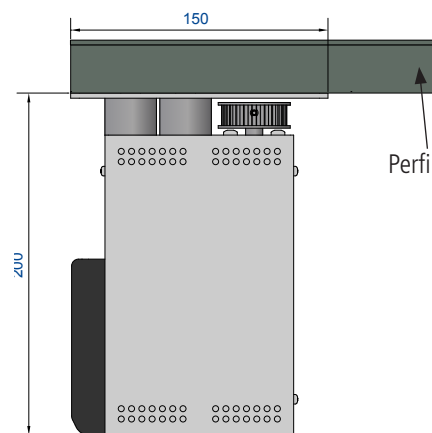
## WIDOOR



## WIDOOR

CARACTERÍSTICAS TÉCNICAS DEL MOTORREDUCTOR	
Peso máximo por puerta	Puerta simple 80 kg Puerta doble 2 x 50 kg
Tipo de final de carrera	Electrónica
Tensión de alimentación	80 - 264 VAC
Tensión motor	24 V DC ± 10 %
Corriente máx. consumida	1,5 A a 115 VAC / 1 A a 230 VAC
Protección	Fusible interno 2,5 AT
Protección externa recomendada	Disyuntor magnetotérmico 4 A curva C o equivalente
Velocidad de avance de la puerta	35 cm/s
Velocidad de apertura	50 mm.s-1 - 350 mm.s-1
Velocidad de cierre	50 mm.s-1 - 200 mm.s-1
Temporización antes del cierre	0 a 60 seg.
Temperatura de uso	+5 °C / +40 °C

Tests realizados con una puerta simple de 50 kg. Datos a título indicativo.

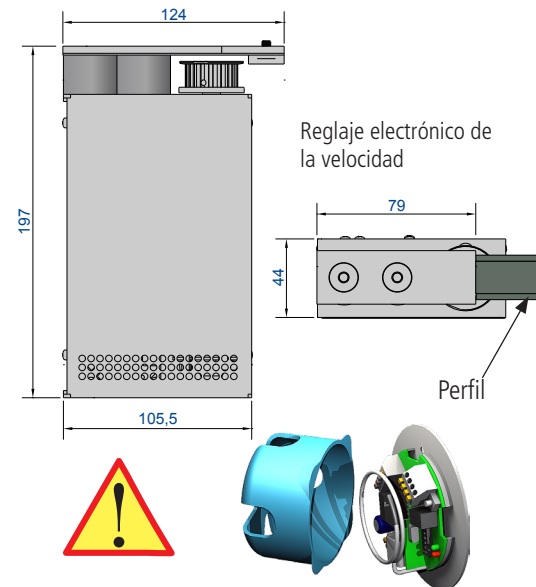


Ajuste de la velocidad por potenciómetro

Las conexiones y ajustes se hacen directamente en el bloque motor. Es necesario prever una trampilla de acceso para posibles intervenciones de reglaje y de mantenimiento futuras.

## WIDOOR INSIDE

CARACTERÍSTICAS TÉCNICAS DEL MOTORREDUCTOR	
Peso máximo por puerta	Puerta simple 80 kg Puerta doble 2 x 50 kg
Tipo de final de carrera	Electrónica
Tensión de alimentación	24 V DC
Potencia máx. consumida	75 W
Protección interna por fusible	2,5 AT
Protección externa recomendada	Disyuntor magnetotérmico 4 A curva C o equivalente
Velocidad de avance de la puerta	35 cm/s
Tiempo de apertura	2,5 s (puerta de 700 mm)
Tiempo de cierre	6 s (puerta de 700 mm)
Temporización antes del cierre	Regulable de 1 a 10 s
Temperatura de uso	-10/+60 grado C



Reglaje electrónico de la velocidad

La caja de gestión (Ø 67) deberá ser accesible para posibles intervenciones futuras de reglaje y de mantenimiento. Incluye un cable RJ de 3 m (conectar al motor).

# AUTOMATISMO PARA PUERTA CORREDERA

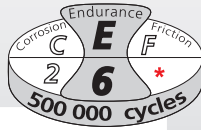
## MOVENTIV 80

by MANTION®

**NUEVO**

Ver detalles de la norma en la página 4

\* Corredera motorizada no sujeta a la norma EN1527



CAPACIDAD/PUERTA:	80 KG
GROSOR/PUERTA	40 MM
PERFIL	ALUMINIO
DESPLAZAMIENTO	RECTO MOTORIZADO

Composición para 1 puerta: **A + B + C + D + E** (B puede ser opcional según el montaje)

	830 MM	930 MM	1 030 MM	1 130 MM	Anchura máxima de la puerta
<b>ELEMENTOS DE FIJACIÓN DEL PERFIL</b>					
<b>A</b>	Fijación de sobreponer				Escuadra mural de acero zincado, corte longitudinal.
	<b>C0013800</b>	<b>C0013810</b>	<b>C0013820</b>	<b>C0013830</b>	
<b>B</b>	Fijación al techo				Placa para fijación en el techo de acero zincado, corte longitudinal.
	<b>C0013840</b>	<b>C0013850</b>	<b>C0013860</b>	<b>C0013870</b>	
<b>REVESTIMIENTOS DEL PERFIL</b>					
<b>B</b>	Acabados del perfil				Tapeta de aluminio anodizado para encajar a presión sobre el perfil. Corte longitudinal.
	<b>C0013880</b>	<b>C0013890</b>	<b>C0013900</b>	<b>C0013910</b>	
<b>C</b>	Kit de tapas de tapeta				Kit de 2 tapas de tapeta de poliamida.
	<b>K0001400</b>				
<b>PERFILES MOTORIZADOS</b>					
<b>C</b>	<b>K0001520</b>	<b>K0001530</b>	<b>K0001540</b>	<b>K0001550</b>	Kit para perfil con motorización integrada. Incluye: - 1 perfil de aluminio, corte longitudinal. - 1 estátor (bobinas que generan el campo magnético) - 1 dispositivo de traslación - 1 controlador (mando del motor) - tornillería para fijación del perfil
<b>KITS DE FIJACIÓN DE LA HOJA</b>					
<b>D</b>	Fijación para hoja de madera				Kit de fijación empotrado para hoja de madera:
	<b>26FC</b>				
	Fijación para hoja de cristal				Kit de fijación para hoja de cristal de 8 mm:
<b>E</b>	<b>K0001430</b>				
	<b>K0001440</b>				Ídem para hoja de cristal de 10 mm
<b>ACCESORIOS DE CONTROL (prever 1 mando por cada lado)</b>					
<b>E</b>	<b>C0001310</b>				Detector de movimiento.
	<b>C0001315</b>				Ídem por radar con detector de presencia
	<b>C0001325</b>				Mini Célula fotoeléctrica.
	<b>C0004780</b>				Interruptor de control remoto, ideal para reformas: sin necesidad de instalar cables. 433,92 MHz
	<b>C0001290</b>				Interruptor por cable de 1 pulsador.
<b>C0001300</b>				Interruptor por cable sin contacto.	





- **Ultrasilencioso: nueva generación de motor lineal**  
El accionamiento por campo magnético sin contacto elimina los ruidos mecánicos.
- **Fiabilidad excepcional: motor brushless**  
El accionamiento directo y sin contacto reduce considerablemente el mantenimiento.
- **Motorización conectada 3.0: aplicación smartphone**  
MOVENTIV® simplifica el control, accionamiento posible de las puertas vía Bluetooth y permite una puesta en servicio rápida.
- **Una instalación simplificada: listo para montar**  
El sistema esta montado en los talleres MANTION y esta entregado preparado para su instalación.
- **Múltiples conexiones**  
El controlador permite la utilización de radares, interruptores, tiras LED, ventosas.

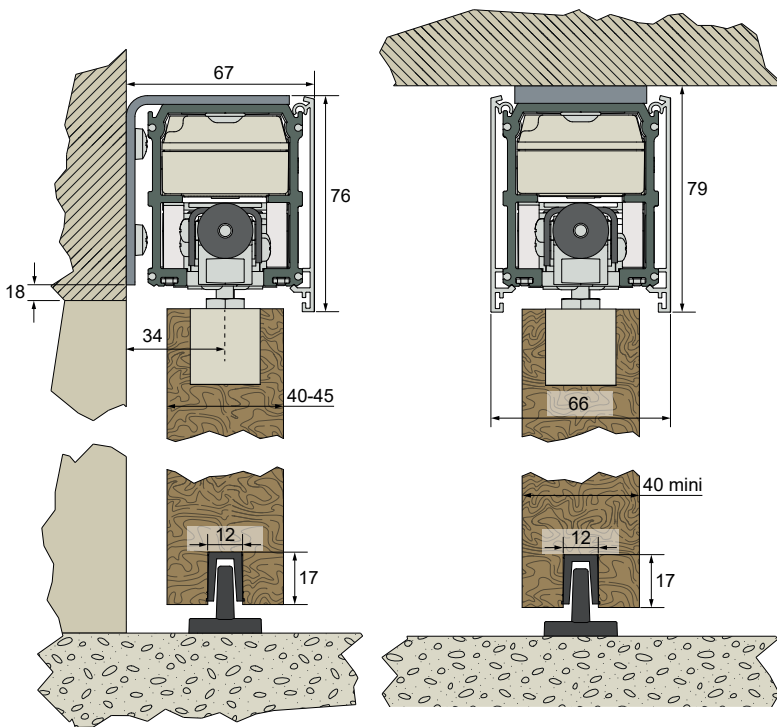


sistema apto para personas de movilidad reducida



80 Kg

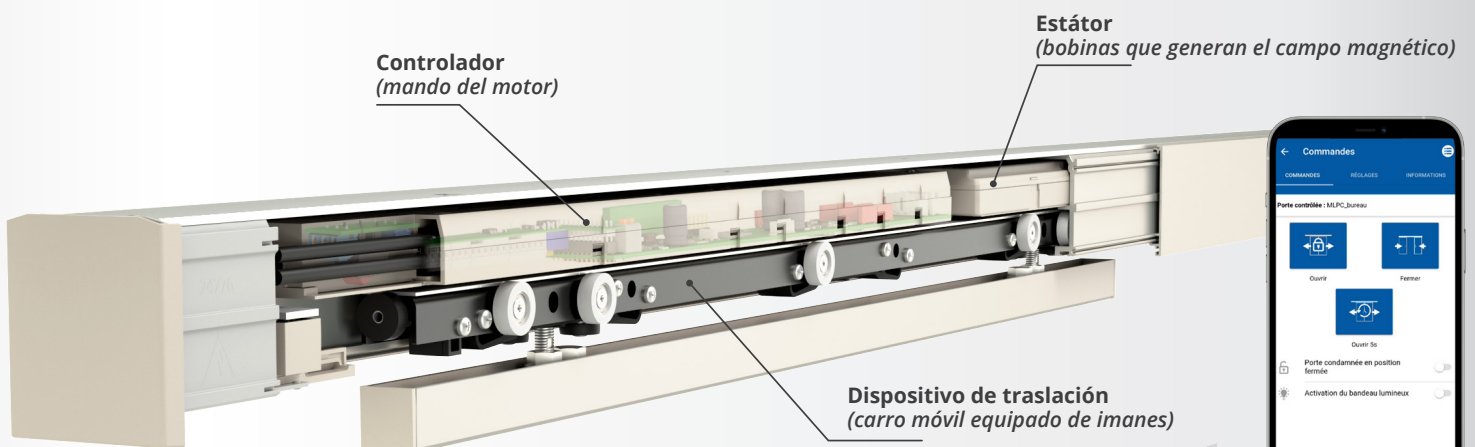
MOVENTIV® 80



Instrucciones de montaje



Video



Controlador (mando del motor)

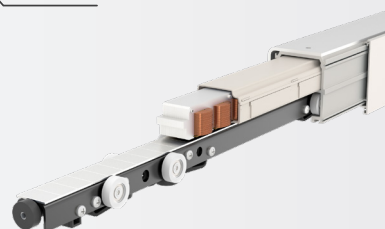
Estátor (bobinas que generan el campo magnético)

Dispositivo de traslación (carro móvil equipado de imanes)



**¡PROTÉJASE Y PROTEJA A LOS DEMÁS!**

MOVENTIV® acciona puertas de hasta 80 kg sin contacto gracias a su aplicación. ¡Ideal para reducir el riesgo de contagio de COVID!





## AMORTIGUADORES DE CIERRE

<b>66AFP21</b>	Sistema amortiguador que permite un cierre suave de la puerta. El amortiguador acompaña la puerta de forma automática hasta la posición cerrada. Para puertas de hasta 40 kg. 1 único amortiguador por puerta (en la apertura o en el cierre).
<b>66AFP22</b>	Ídem para puertas de hasta 80 kg.



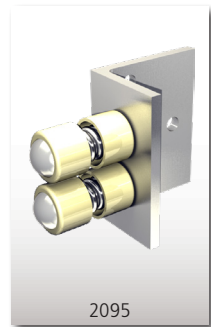
## CERRADURAS

<b>0942-1</b>	<u>Kit de cerradura para empotrar, acabado de aspecto cepillado. Incluye:</u> - 1 cerradura de gancho (caja 68 x 100 mm) + cerradero (altura 90 mm) - 2 rosetas redondas con bloqueo interior/exterior - 1 tirador de dedo
<b>0942-2</b>	Ídem con rosetas ovaladas



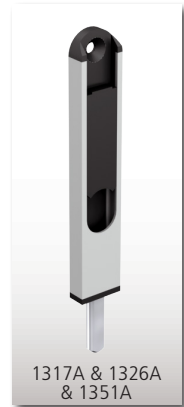
## TOPES

Referencia	Descripción	
<b>4023</b>	Tope amortiguador Ø 20 mm.	20
<b>2692</b>	Tope amortiguador Ø 40 mm.	20
<b>1084</b>	Tope de extremo con tampón de goma Ø 20 mm en escuadra zincada 18/10. Puerta de 40 kg máx.	10
<b>1086</b>	Tope de extremo reforzado con tampón de goma Ø 30 mm en escuadra zincada 35/10. Puerta de 80 kg máx.	10
<b>2094</b>	Tope para atornillar con 2 amortiguadores de goma Ø 40 mm en escuadra zincada 65/10. Puerta de 300 kg máx.	6
<b>2095</b>	Tope para atornillar reforzado con 2 amortiguadores de muelle en escuadra zincada 70/10. Puerta de 600 kg máx.	4



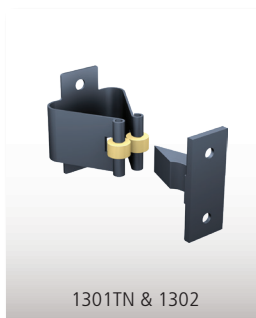
## PASADORES Y CERRADEROS

<b>1314</b>	Pasador reforzado, pletina para atornillar y pasador desenroscable. Altura: 300 mm, Ø 14 mm.	5
<b>1314E</b>	Ídem con pletina estrecha (23 mm).	6
<b>1316</b>	Pasador reforzado, pletina para atornillar y pasador desenroscable. Altura: 500 mm, Ø 16 mm.	8
<b>1316E</b>	Ídem con pletina estrecha (23 mm).	8
<b>1314GE</b>	Cerradero para empotrar para pasador 1314.	
<b>1316GE</b>	Cerradero para empotrar para pasador 1316.	
<b>1314GP</b>	Cerradero con patas para pasadores 1314.	
<b>1316GP</b>	Cerradero con patas para pasadores 1316.	
<b>1317A</b>	Pasador de palanca color gris RAL 9006. Altura = 170 mm - Carrera = 20 mm.	10
<b>1326A</b>	Pasador de palanca color gris RAL 9006. Altura = 260 mm - Carrera = 20 mm.	10
<b>1351A</b>	Pasador de palanca color gris RAL 9006. Altura = 510 mm - Carrera = 20 mm.	10
<b>1316B</b>	Pasador con orificio para candado, lámina de fundición, varilla y cerradero de acero. Peso: 660 g	10
<b>1304</b>	Pasador con caja de plástico y varilla de acero - carrera: 40 mm.	
<b>1313</b>	Pasador de metal niquelado cepillado con cerradero de acero inoxidable. Carrera = 18 mm	



## DISPOSITIVOS DE PARADA

<b>1310N</b>	Tope stop de acero inoxidable cepillado - carrera de 35 mm. Altura: 140 mm - Anchura: 40 mm.	
<b>1311N</b>	Tope stop, aspecto de acero inoxidable cepillado - carrera de 35 mm. Altura: 160 mm - Anchura: 30 mm	
<b>1312N</b>	Tope stop de zamak pintado - carrera de 35 mm. Altura: 135 mm - Anchura: 50 mm	
<b>1301TN</b>	Parada de pinzas con tratamiento de cataforesis (negro) con trinquete para atornillar, serie corriente.	10
<b>1302</b>	Parada de pinzas bruto (negro) con trinquete para atornillar, serie corriente.	4



## CEPILLOS DE ESTANQUEIDAD Y JUNTAS

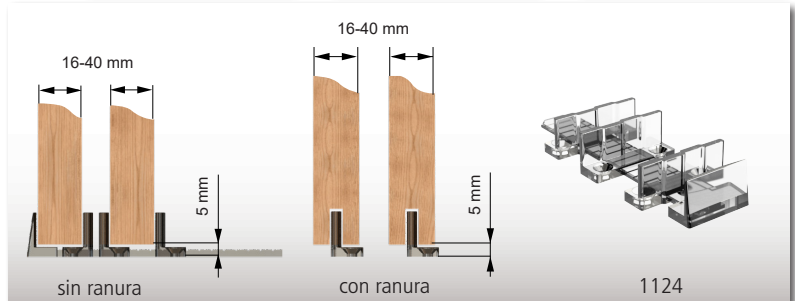
<b>63A5/1200</b>	Cepillo de estanqueidad adhesivo pelos cortos 5 mm. L = 12 m.	
<b>63A15/1200</b>	Ídem con pelos de 15 mm.	
<b>63A20/1200</b>	Ídem con pelos de 20 mm.	
<b>63A25/1200</b>	Ídem con pelos de 25 mm.	
<b>1150/105</b>	Cepillo de estanqueidad con soporte de PVC, pelos de 15 mm. Perforado cada 220 mm, con funda de plástico individual. Longitud = 1,05 m	10
<b>1151/250</b>	Cepillo de estanqueidad con soporte de PVC, pelos de 22 mm. Longitud = 2,5 m	10
<b>1152A11/200</b>	Cepillo de estanqueidad con soporte de aluminio, pelos de 10 mm. Longitud = 2 m.	
<b>1151A/300</b>	Cepillo de estanqueidad con soporte de aluminio, pelos de 35 mm. Longitud = 3 m.	
<b>1151AL/300</b>	Cepillo de estanqueidad con soporte de aluminio, pelos de 40 mm. Longitud = 3 m.	
<b>63C10/250</b>	Junta cepillo con base de abeto. Para ranura de 7 x 3 mm. Longitud = 2,5 m	
<b>63C10/10</b>	Ídem en 10 m de longitud.	
<b>63B10/250</b>	Junta cepillo con base de abeto. Para ranura de 6 x 4 mm. Longitud = 2,50 m.	
<b>63B10/10</b>	Ídem en 10 m de longitud.	
<b>66JB/300</b>	Junta adhesiva translúcida media luna. Longitud = 3 m	
<b>66JB/350</b>	Ídem en 3,50 m de longitud.	
<b>66JN/250</b>	Junta adhesiva negra media luna. Longitud = 2,5 m	
<b>66JC5/250</b>	Junta tubular Ø 5 mm de silicona con base de abeto. Para ranura de 5 x 2 mm. Longitud = 2,50 m.	
<b>66JC5/10</b>	Ídem en 10 m de longitud.	



## GUIADO EN EL SUELO

### PERFILES DE GUIADO

<b>1106/110</b>	Perfil U de PVC negro 12 x 17 para empotrar bajo la puerta. Facilita su deslizamiento, compatible con los guidores <b>1103</b> y <b>1103R</b> . Longitud = 1,10 m	
<b>1109/...</b>	Perfil U de acero zincado de 25 x 17 mm. Longitud = <b>2 m</b> (1109/200) / <b>3 m</b> (1109/300) y <b>4 m</b> (1109/400)	4
<b>1109A/...</b>	Perfil U de aluminio de 25 x 18 mm. Longitud = <b>2 m</b> (1109A/200) / <b>2,5 m</b> (1109A/250) y <b>3 m</b> (1109A/300)	4
<b>1110/...</b>	Perfil U de acero zincado de 30 x 30 mm. Longitud = <b>3 m</b> (1110/300) y <b>4 m</b> (1110/400)	4
<b>1110XA2/.</b>	Perfil U de acero <b>inoxidable XA2</b> (304L) de 30 x 30 mm. Longitud = <b>3 m</b> (111XA2/3) y <b>6 m</b> (1110XA2/6)	
<b>1110XA4/.</b>	Perfil U de acero <b>inoxidable XA4</b> (316L) de 30 x 30 mm. Longitud = <b>3 m</b> (111XA2/3) y <b>6 m</b> (1110XA2/6)	



### GUIADORES INFERIORES

<b>1103</b>	Guiador de poliamida para atornillar para puertas de <b>40 kg máx.</b> - Ranura 6 x 18 mm.	10
<b>1103R</b>	Guiador de poliamida para atornillar para puertas de <b>80 kg máx.</b> - Ranura 6 x 18 mm.	10
<b>1124</b>	Guiador universal de policarbonato transparente para equipar dos puertas (recortable). 2 soluciones de instalación: - sin ranura (1 guía a cada lado de la puerta) - con ranura 5 x 15 mm	
<b>1102</b>	Guiador inferior de rodillo de nailon sobre pletina (extremos redondos) para atornillar para U 25 x 17 mm.	20
<b>1109DU</b>	Guiador taco con rodillo de nailon para U 25 x 17 mm.	20
<b>1103RG</b>	Patín regulable de plástico blanco (14 a 30 mm) con tornillos y tacos S6.	10
<b>1110GDL</b>	Patín de nailon blanco para atornillar - 100 x 25 x 25 mm para U 30 x 30.	8
<b>1099</b>	Guiador inferior de rodillo de nailon sobre pletina (extremos redondos) para atornillar para U 30 x 30 mm.	10
<b>1101</b>	Guiador inferior con rodillo sobre pletina para atornillar reforzada para U 30 x 30 mm.	10
<b>RD-1</b>	Guiador inferior regulable. Se fija en la pared (sin mecanizado de puerta). Para puerta de <b>16 a 45 mm</b> de grosor.	



## TIRADORES

Referencia	Descripción	
RD-3B	Tirador de acero negro. Altura = 286 mm - Anchura = 32 mm	
RD-5B	Tirador barra de acero negro. Altura = 356 mm - Anchura = 32 mm	
RD-10B	Tirador semibarra de acero negro. Altura = 356 mm - Anchura = 32 mm	
RD-11B	Tirador uñero de acero negro. Altura = 203 mm - Anchura = 54 mm	
1293	Tirador uñero "oval" de ABS para empotrar. Altura: 80 mm, anchura: 27 mm.	10
1296	Tirador uñero "rectángulo" de ABS para empotrar. Altura: 100 mm, anchura: 60 mm.	10
1290	Tirador uñero, de chapa embutida de 12/10 zincada. Altura: 200 mm, anchura: 90 mm.	10
1290X	Ídem en <b>acero inoxidable</b>	10
1297	Tirador sobre pletina de 265 mm, zincado.	10
1298	Tirador embutido, con patas, zincado. Altura: 245 mm.	10
1280	Set de 2 tiradores redondos Ø 56 mm y 1 tirador de dedo Ø 29 mm de <b>acero inoxidable</b> .	
1281	Tirador de dedo de <b>acero inoxidable</b> (canto de puerta) Ø 29 mm.	
1280A	Set de 2 tiradores ovalados de <b>acero inoxidable</b> cepillado -120 x 41 mm.	
1293-1	Tirador uñero redondo de ABS Ø 50 mm para empotrar. Color negro.	
1293-2	Ídem en color blanco.	
1293-4	Ídem en color marrón.	
1293-5	Ídem en color beige.	
1293-6	Ídem en color plateado.	
1293-7	Ídem en color dorado.	
1293-8	Tirador uñero redondo de metal Ø 35 mm para empotrar. Color metal cromado.	
1293-9	Ídem de color metal dorado.	
1293-10	Tirador uñero rectangular de metal 32 x 75 mm para empotrar. Color metal cromado.	
1293-11	Ídem de color metal dorado.	



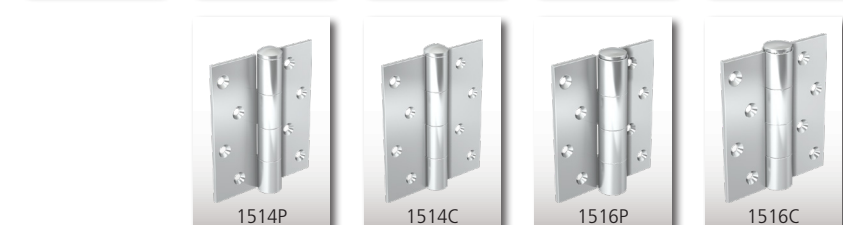
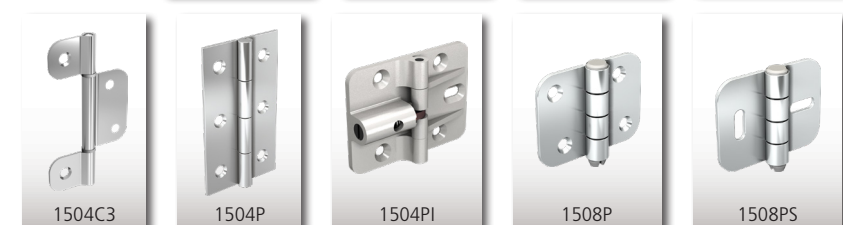
## BISAGRAS

### BISAGRAS FIJACIÓN EN HOJA

1504P	Acero zincado 12/10 - 70 x 40 mm - eje de acero Ø 4 mm.	25
1504PI	Bisagra indexable de bola (sujeción posición cerrada). Set de 3. Aluminio 30/10° - 60 x 45 mm - eje de acero Ø 4 mm.	
1506P	Acero zincado 20/10 - 40 x (47 + 30) mm - eje de acero Ø 6 mm.	
1508P	Acero zincado 20/10 - 50 x 65 mm - eje PVC Ø 8 mm.	25
11508X	Acero <b>inoxidable</b> pulido 20/10 - 65 x 62 mm - eje de <b>acero inoxidable</b> Ø 8 mm.	10
1510DXA2	Acero <b>inoxidable</b> cepillado 30/10 - 100 x 67 mm - eje de <b>acero inoxidable</b> Ø 10 mm.	
1510DPXA2	Ídem con tirador integrado.	
1508PS	Acero zincado 20/10 - 50 x 65 mm - eje PVC Ø 8 mm.	25
1508PSE	Acero zincado 20/10 - 50 x 196 mm - eje PVC Ø 8 mm.	10
1510P	Acero zincado 18/10 - 50 x 65 mm - eje de PVC Ø 10 mm.	10
1510PS	Acero zincado 25/10 - 50 x 196 mm - eje de acero Ø 10 mm.	10
1512P	Acero zincado 20/10 - 85 x 85 mm - eje de acero Ø 12 mm.	10
1514P	Acero zincado 30/10 - 120 x 100 mm - eje de acero Ø 14 mm.	6
1516P	Acero zincado 40/10 - 120 x 100 mm - eje de acero Ø 16 mm.	4

### BISAGRAS FIJACIÓN EN CANTO

1504C3	Acero zincado 12/10 - 80 x 45 mm - eje de acero Ø 4 mm.	25
1510CXA2	Acero <b>inoxidable</b> cepillado 30/10 - 100 x 67 mm - eje de <b>acero inoxidable</b> Ø 10 mm.	
1510C	Acero zincado 18/10 - 80 x 60 mm - eje de PVC Ø 10 mm.	10
1512C	Acero zincado 25/10 - 85 x 85 mm - eje de PVC Ø 12 mm.	10
1512CR	Acero zincado 25/10 - 85 x 60 mm - eje de PVC Ø 12 mm.	10
1514C	Acero zincado 30/10 - 120 x 100 mm - eje de acero Ø 14 mm.	6
1516C	Acero zincado 40/10 - 120 x 100 mm - eje de acero Ø 16 mm.	4

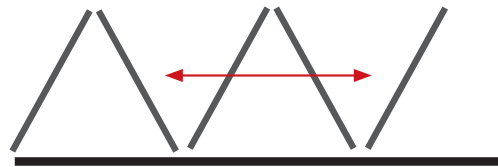






Sistema plegable/corredero para hueco acristalado con o sin marco o paneles de madera ciega

# OPENTEC®



OPENTEC®

## OPENTEC®

Sistema plegable/corredero recto para hueco acristalado con o sin marco. Se utiliza en interior o exterior: restaurantes, bares, terrazas, chalets,...

- + **Elección de materiales resistentes:** aluminio anodizado y acero inoxidable
- + **Confort de uso:** sistema fácil de deslizar



OPENTEC®

Séparation d'espace pliant-coulissant

Distributeur et fabricant de systèmes coulissants depuis 1920

www.mansion.fr

HUECO ACRISTALADO CON MARCO DE MADERA

HUECO ACRISTALADO CON MARCO DE ACERO

PAREDES DE CRISTAL SIN MARCO



**SlidSoft**  
match up your projects

**CÁLCULO EN LÍNEA**

Para desarrollar su proyecto, ¡así de fácil! Basta con indicar las dimensiones de su hueco y sus opciones. También tendrá acceso al detalle completo de los productos y planos.

[www.mansion.com](http://www.mansion.com)



**MANTION® SAS**

7 rue Gay Lussac | FRANCE - 25000 Besançon  
Tél. + 33 3 81 50 56 77 | Fax. + 33 3 81 53 29 76  
E-mail : export@mansion.com



**Allemagne / Autriche**

*Germany / Austria*

Mantion Baubeschläge GMBH

Dieselstraße 18  
D-42579 HEILIGENHAUS  
Tél. + 49 2056 58 26 90  
Fax. + 49 2056 58 26 99  
Email : info@mansion.de  
[www.mansion.de](http://www.mansion.de)

**Moyen Orient**

*Middle East*

Dubaï Branch Office

Jafza South, unit no. S101 23 O 032,  
Jebel Ali Free Zone, Dubai, UAE  
Dubai & Bahrain : Tél. +971 56 174 58 44  
Reste du Moyen Orient : +971 56 739 66 11  
Email : export@mansion.com  
[www.mansion.com](http://www.mansion.com)

**Asie du Sud-Est**

*South-East Asia*

Mantion South-East Asia

Sovereign Plaza Lantai 8 Unit D E  
Jl. TB Simatupang No.Kav. 36, Kec. Cilandak,  
Jakarta Selatan, 12430  
INDONESIA  
Email : export@mansion.com  
[www.mansion.com](http://www.mansion.com)

**Europe de l'Est**

*East Europe*

Mantion Polska

ul Boruty 2a  
PL-03 769 WARSZAWA  
Tél. + 48 22 818 77 22  
Fax. + 48 22 818 99 78  
Email : biuro@valcomp.com.pl  
[www.valcomp.com.pl](http://www.valcomp.com.pl)

**Inde**

*India*

Mantion India Private Ltd

G-19, T.V. Estate, 248/A, S.K. Ahire Marg. Worli  
Mumbai - 400030. INDIA  
Mobile. +91 (0) 9819 30 38 78  
Email : support.india@mansion.com  
[www.mansion.com](http://www.mansion.com)

**Amérique du Nord**

*North America*

Mantion Canada

12-360 boul. Séminaire N  
Saint-Jean-sur-Richelieu  
Québec J3B 5L1  
Tél. + 1 (450) 529 1315  
E-mail : contact@mansion-na.com  
[www.mansion.ca](http://www.mansion.ca)

Mantion USA

Mantion US INC  
450 7th avenue, suite 1501  
New York NY 10123  
Tel. + 1 (475) 289-0254  
E-Mail: contact@mansion-us.com  
[www.mansion.us](http://www.mansion.us)