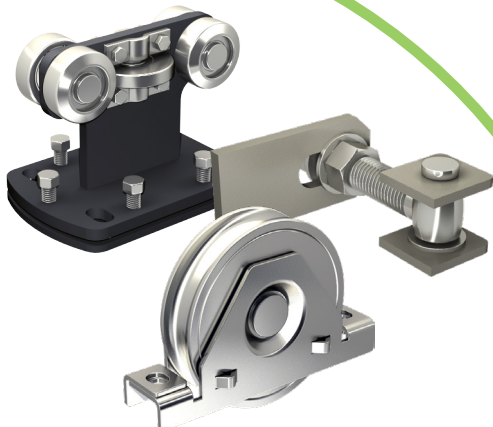




MANTION

SYSTÈMES COULISSANTS



MANTION conçoit et fabrique des systèmes coulissants depuis 1920



MANTION BÉNÉFICIE D'UNE NOTORIÉTÉ INTERNATIONALE QUI REPOSE SUR :

L'innovation et l'adaptation permanente de ses produits aux besoins de ses clients. La qualité de ses produits respectant les normes les plus sévères du marché.

LE SAVOIR-FAIRE MANTION C'EST AVANT TOUT :

Son équipe : des hommes et des femmes avec des compétences éprouvées, qui mettent tout en œuvre pour vous apporter, chaque jour, le meilleur service. Sa politique d'investissement permanent alliée à l'utilisation des technologies les plus récentes.

AVEC MANTION, VOUS BÉNÉFICIEZ D'UN SERVICE DE TRÈS HAUTE QUALITÉ :

Des technico-commerciaux à l'écoute de vos besoins. Une forte assistance technique : un bureau d'études et des conseillers techniques, chez vous à votre demande. L'étude et la réalisation de produits sur mesure. Des délais de livraison très rapides. Des produits de très haute qualité.

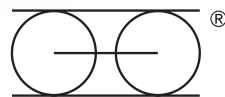
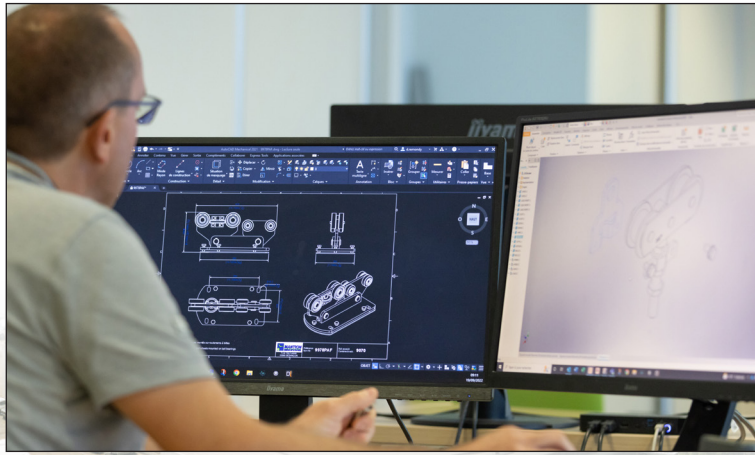
MANTION C'EST AUSSI UNE GAMME COMPLÈTE :

Des ferrures de portes coulissantes et pliantes.
Des ferrures de portes sectionnelles et battantes.
Des ferrures de portes en verre.
Des ferrures de portes en inox 304 L & 316 L.

MANTION, soucieux de vous apporter la meilleure prestation, tant au niveau de ses produits que de son organisation est certifié conforme aux exigences des normes :

EN ISO 9001 : 2015
EN ISO 14001 : 2015





DES RAILS DE QUALITÉ

MANTION assure la fabrication de ses rails dans son usine de Besançon, et selon des procédés qui lui sont propres, afin de garantir une durabilité et une fiabilité optimum de ses systèmes de ferrures.

**ALLONS PLUS LOIN
ENSEMBLE**

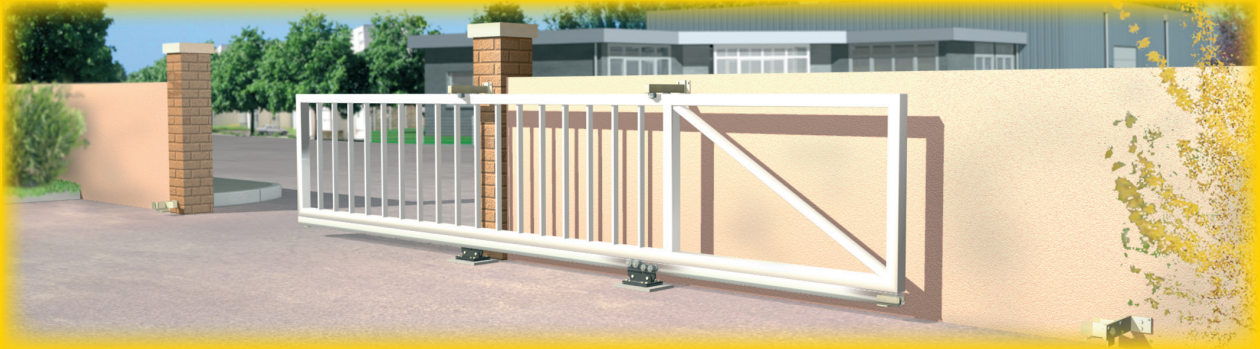
CRÉATEUR ET FABRICANT DE SYSTÈMES COULISSANTS DEPUIS 1920

www.mantion.com

FABRICATION
FRANÇAISE



PORTAILS EN PORTE À FAUX



PORTAILS SUR RAILS AU SOL



PORTAILS BATTANTS



PORTAILS EN PORTE À FAUX 6

<u>Porte à faux sur rail aluminium</u>	7
<u>Porte à faux acier, propositions de structures</u>	8
<u>Rails et montures pour portails en porte à faux ACIER</u>	14
<u>Garniture pour portails en porte à faux ACIER</u>	16

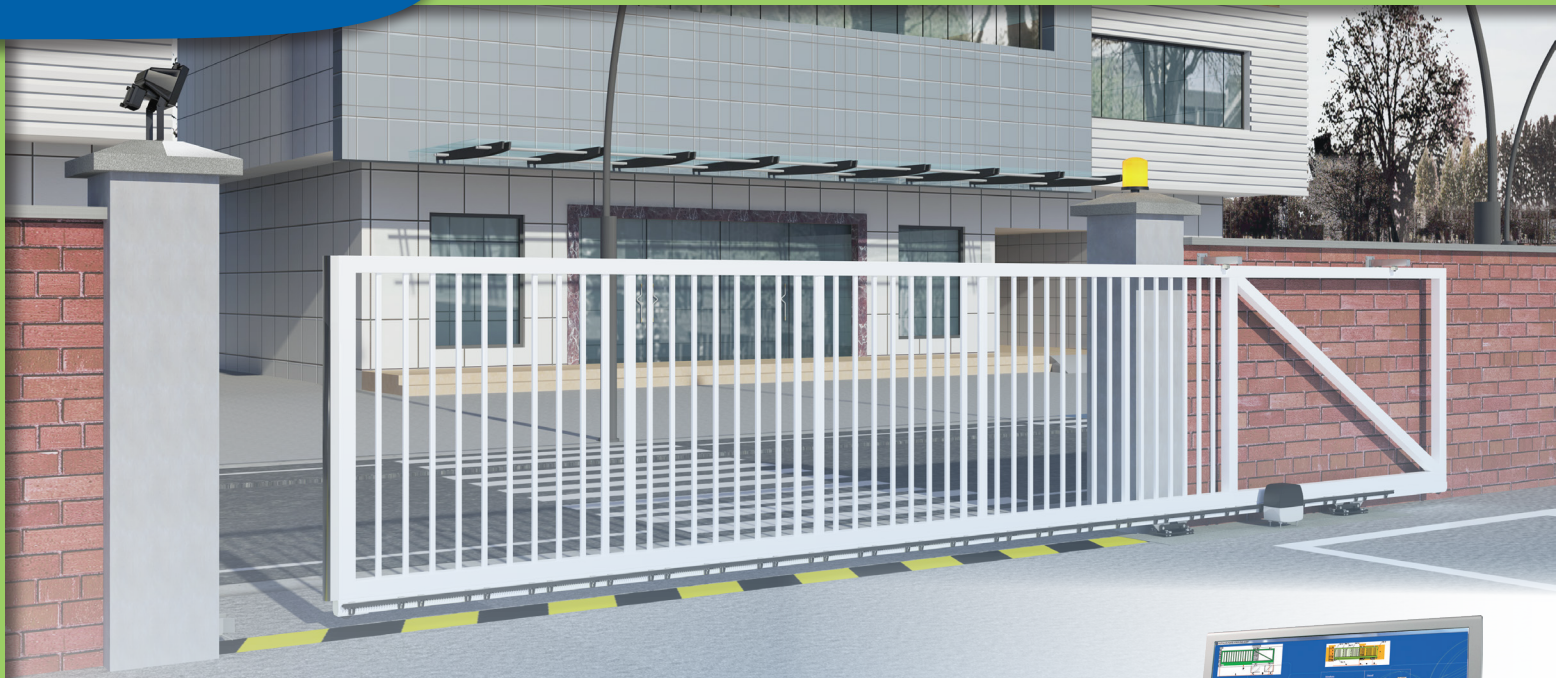
PORTAILS SUR RAILS AU SOL 17

<u>Galets fonte</u>	17
<u>Galets acier & rails</u>	18
<u>Kits pour portails sur rails au sol</u>	20
<u>Gamme INOX, rails et montures</u>	21
<u>Serrures et poignées</u>	22
<u>Guides, couvre poteaux et butées</u>	23

PORTAILS BATTANTS 24

<u>Pivots et gonds réglables</u>	24
<u>Pivots sur roulements</u>	26
<u>Accessoires pour portails battants</u>	27
<u>Pivots ferme-porte invisible</u>	28

LES GAMMES MANTION 30



DESCRIPTION :

Le portail ne comporte aucun rail au sol.

Le RAIL tubulaire est soudé ou vissé sous le portail.

Le portail coulisse sur 2 montures fixées sur un massif béton côté refoulement.

Suivant la position d'ouverture du portail, les montures sont en appui sur le haut ou le bas du rail (version S).

Les galets sont en contact permanent sur les parties haute et basse du rail limitant ainsi le jeu au minimum (version PAF).

Les montures version PAF sont spécialement recommandées pour les portails automatisés.

AVANTAGES :

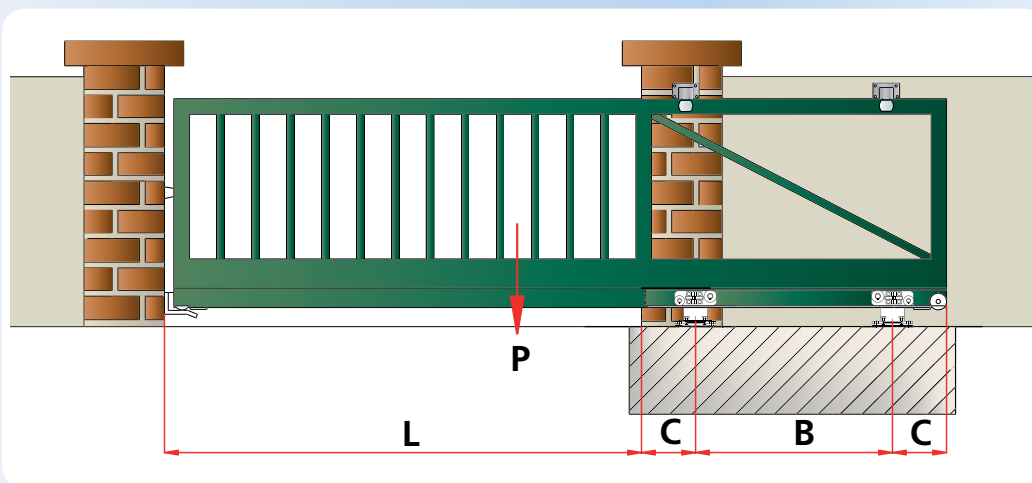
- Pas de rail au sol.
- Pas de longrine en béton pour sceller ou supporter le rail.
- Gros-œuvre limité à la réalisation du massif.
- Pas de risque d'usure ou de déformation de rail.
- Pas de déformation de rail en raison du passage de véhicules (camions).
- Pas de mauvais fonctionnement en raison de tassement de sol ou d'affaissement.
- Pas d'obstruction du rail par la poussière, les gravillons, le bitume...
- Pas de mauvais fonctionnement en raison de gel ou de neige.
- Le portail peut être installé sur un terrain non stabilisé (terre, herbe, gravillon, etc.).
- Le sol peut ne pas être parfaitement horizontal.



GAGNEZ DU TEMPS !!!

Dimensionnez votre portail en fonction de votre configuration grâce à notre logiciel de calcul SLIDESOFT® sur :

www.mantion.com



DIMENSIONNEMENT DU BLOC BÉTON :

Longueur = entraxe B + 1 m
(50 cm de chaque côté)

Largeur = 50 cm

Profondeur = 80 cm

CHOIX DE LA MONTURE EN FONCTION DU POIDS DU PORTAIL ET DE L'OUVERTURE

Poids total du portail P	Largeur de l'ouverture L						
	3 m.	3,5 m.	4 m.	4,5 m.	5 m.	5,50 m.	6 m.
80 kg	9952N	9952N	9952N	9962N	9962N		
130 kg	9962N	9962N	9962N	9962N	9962N	9968N	9968N
160 kg	9958N	9958N	9958N	9958N	9968N	9968N	9968N
250 kg	9968N	9968N	9968N	9968N	9968N	9968N	9968N

POSITIONNEMENT DES MONTURES

Réf.	Largeur de l'ouverture (m)	Cote C (m)	Réf.	Largeur de l'ouverture (m)	Cote C (m)
9952N	4	0,190	9958N	4.5	0,280
9962N	5	0,205	9968N	6	0,295

RAILS ALUMINIUM

Réf.	Matière	Long.	Poids	L	H
10500PAF6	Aluminium	6 m	29 Kg	65	150
10600PAF6	Aluminium	6 m	39 Kg	80	200
10600PAF9	Aluminium	9 m	58 Kg		

ACCESSOIRES POUR RAILS ALUMINIUM

10510PAF	Enjoliveur à visser pour rails 10500PAF en aluminium.
10610PAF	Enjoliveur à visser pour rails 10600PAF en aluminium.
1050GA	Galet support d'extrémité pour rail 10500PAF comprenant un axe, deux circlips et un galet.
1060GA	Galet support d'extrémité pour rail 10600PAF comprenant un axe, deux circlips et un galet.
1060E	Guide d'entrée pour rail 10500 PAF
1070E	Guide d'entrée pour rail 10600 PAF

MONTURES SIMPLES POUR RAILS EN ALUMINIUM

9952N	Monture avec galets polyamide montés sur roulements de précision. Rail associé : 10500PAF
9962N	Monture avec galets polyamide montés sur roulements de précision. Rail associé : 10600PAF

MONTURES DOUBLES POUR RAILS EN ALUMINIUM

9958N	Monture avec galets polyamide montés sur roulements de précision. Rail associé : 10500PAF
9968N	Monture avec galets polyamide montés sur roulements de précision. Rail associé : 10600PAF

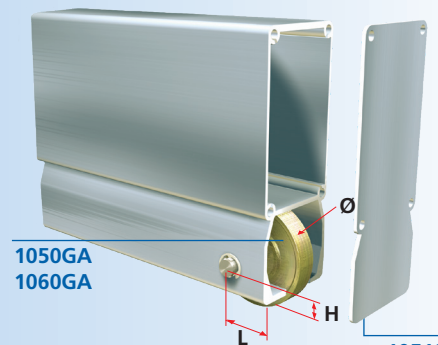
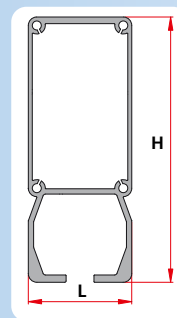
CARACTÉRISTIQUES DIMENSIONNELLES

MONTURES SIMPLES POUR RAIL EN ALUMINIUM

Réf.	L	H	R	A	B	C	E
9952N	120	120	67	125	106	89	∅ 12
9962N	145	140	90	150	120	110	∅ 16

MONTURES DOUBLES POUR RAIL EN ALUMINIUM

Réf.	L	H	R	A	B	C	D
9958N	300	140	83	150	150	110	60
9968N	325	145	90	150	150	110	60



1050GA
1060GA

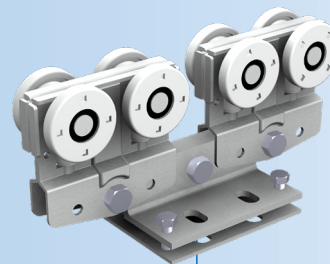
10510PAF
10610PAF



1060E/1070E

MISE EN PLACE DU PERÇAGE Ø14,5 POUR Réf. 1050 GA et 1060 GA

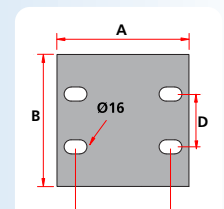
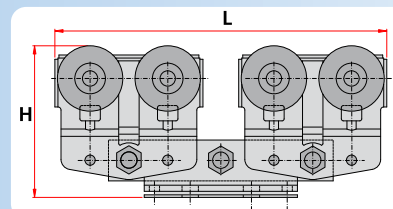
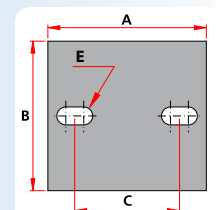
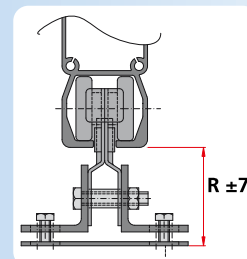
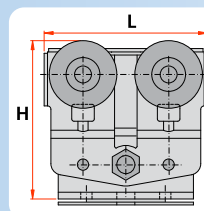
Réf.	L	H	∅
10500PAF	33 mm	17 mm	60 mm
10600PAF	40 mm	20 mm	74 mm



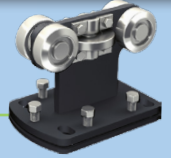
9958N/9968N



9952N/9962N



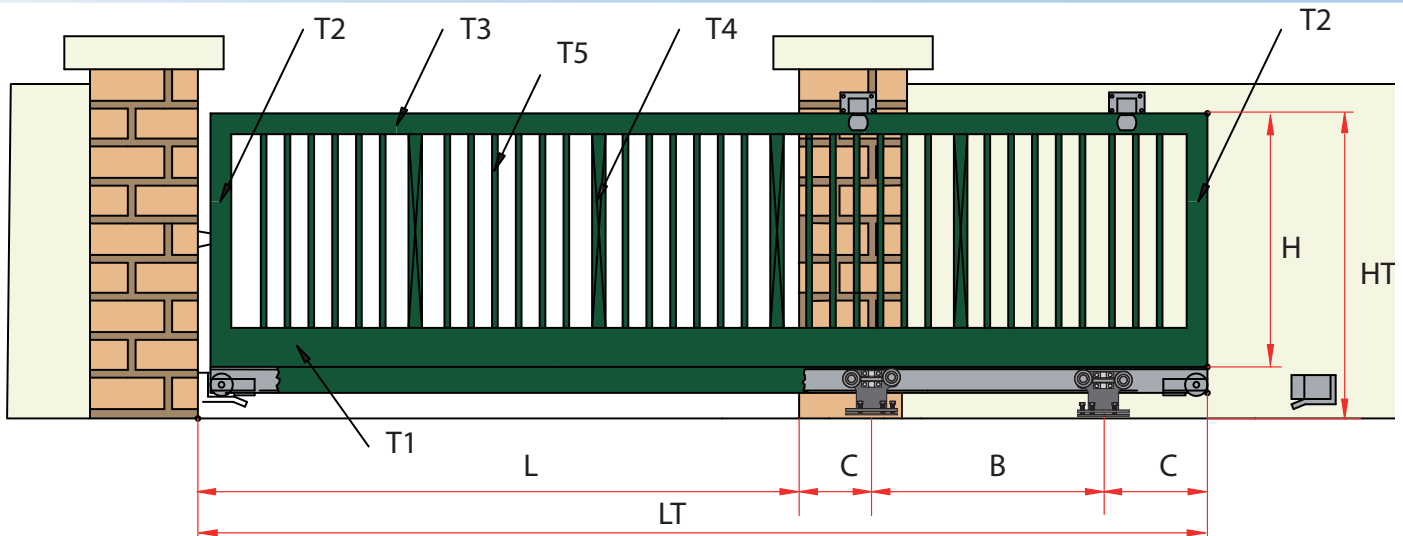
PROPOSITION DE STRUCTURE POUR PORTAIL DE 3 À 5.50 M D'OUVERTURE

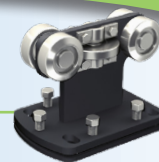


voir cotes des montures pages 14 et 15

Ouverture L	Hauteur/ sol HT	Hauteur H	Long Totale LT	entre axe B	Cote C	Ref monture	Poids pour LT sans rail	Poutre basse Rep T1	Cadre vertical Rep T2	Poutre haute Rep T3	Barreaux Rep T5	Qté	Renfort intern. Rep T4	Qté	Poids dans LT avec rail
3	1,00	0,9	4.37	0.9	240	9952PAF	90	60x60x3	60x60x3	60x60x3	20x20x2	33	x	x	116
	1,10	1	4.37	0.9	240	9952PAF	95	60x60x3	60x60x3	60x60x3	20x20x2	33	x	x	121
	1,20	1,1	4.37	0.9	240	9952PAF	99	60x60x3	60x60x3	60x60x3	20x20x2	33	x	x	125
	1,30	1,2	4.37	0.9	240	9952PAF	104	60x60x3	60x60x3	60x60x3	20x20x2	33	x	x	130
	1,40	1,3	4.37	0.9	240	9952PAF	109	60x60x3	60x60x3	60x60x3	20x20x2	33	x	x	135
	1,50	1,4	4.37	0.9	240	9952PAF	113	60x60x3	60x60x3	60x60x3	20x20x2	33	x	x	139
3,5	1,00	0,9	5.02	1.05	240	9952PAF	103	60x60x3	60x60x3	60x60x3	20x20x2	38	x	x	133
	1,10	1	5.02	1.05	240	9952PAF	108	60x60x3	60x60x3	60x60x3	20x20x2	38	x	x	138
	1,20	1,1	5.02	1.05	240	9952PAF	113	60x60x3	60x60x3	60x60x3	20x20x2	38	x	x	143
	1,30	1,2	5.02	1.05	240	9952PAF	119	60x60x3	60x60x3	60x60x3	20x20x2	38	x	x	149
	1,40	1,3	5.02	1.05	240	9952PAF	124	60x60x3	60x60x3	60x60x3	20x20x2	38	x	x	154
	1,50	1,4	5.04	1.07	240	9952PAF	129	60x60x3	60x60x3	60x60x3	20x20x2	38	x	x	159
4	1,00	0,9	5.67	1.20	240	9952PAF	116	60x60x3	60x60x3	60x60x3	20x20x2	43	x	x	150
	1,10	1	5.67	1.20	240	9952PAF	122	60x60x3	60x60x3	60x60x3	20x20x2	43	x	x	156
	1,20	1,1	5.70	1.23	240	9952PAF	128	60x60x3	60x60x3	60x60x3	20x20x2	43	x	x	162
	1,30	1,2	5.78	1.31	240	9952PAF	134	60x60x3	60x60x3	60x60x3	20x20x2	44	x	x	168
	1,40	1,3	5.86	1.39	240	9952PAF	140	60x60x3	60x60x3	60x60x3	20x20x2	44	x	x	175
	1,50	1,4	5.95	1.48	240	9952PAF	146	60x60x3	60x60x3	60x60x3	20x20x2	45	x	x	181
4,5	1,00	0,9	6.62	1.65	240	9952PAF	144	60x60x3	60x60x3	60x60x3	25x25x2	48	x	x	183
	1,00	0,9	6.47	1.35	310	9958PAF	144	60x60x3	60x60x3	60x60x3	25x25x2	48	x	x	182
	1,20	1,08	6.47	1.35	310	9958PAF	160	60x60x3	60x60x3	60x60x3	25x25x2	48	x	x	199
	1,40	1,28	6.47	1.50	310	9958PAF	172	60x60x3	60x60x3	60x60x3	25x25x2	48	x	x	210
	1,60	1,48	6.52	1.40	310	9958PAF	192	60x60x3	60x60x3	60x60x3	25x25x2	48	x	x	226
5	1,00	0,88	7.16	1.54	310	9958PAF	189	80x80x3	80x80x3	80x80x3	25x25x2	51	40x40x2	4	227
	1,20	1,08	7.40	1.78	310	9958PAF	209	80x80x3	80x80x3	80x80x3	25x25x2	54	40x40x2	4	249
	1,40	1,28	7.67	2.05	310	9958PAF	229	80x80x3	80x80x3	80x80x3	25x25x2	55	40x40x2	4	271
	1,40	1,24	7.02	1.50	260	9962PAF	205	80x80x3	80x80x3	80x80x3	25x25x2	50	40x40x2	4	271
	1,60	1,48	7.02	1.50	260	9962PAF	231	80x80x3	80x80x3	80x80x3	25x25x2	50	40x40x2	4	291
	1,80	1,64	7.02	1.50	260	9962PAF	247	80x80x3	80x80x3	80x80x3	25x25x2	50	40x40x2	4	307
	2,00	1,84	7.06	1.55	260	9962PAF	271	80x80x3	80x80x3	80x80x3	25x25x2	50	40x40x2	4	331
5,5	1,20	1,04	7.67	1.65	260	9962PAF	207	80x80x3	80x80x3	80x80x3	25x25x2	55	40x40x2	4	273
	1,40	1,24	7.67	1.65	260	9962PAF	229	80x80x3	80x80x3	80x80x3	25x25x2	55	40x40x2	4	295
	1,60	1,44	7.67	1.65	260	9962PAF	250	80x80x3	80x80x3	80x80x3	25x25x2	55	40x40x2	4	316
	1,80	1,64	7.73	1.71	260	9962PAF	269	80x80x3	80x80x3	80x80x3	25x25x2	55	40x40x2	4	334
	2,00	1,84	7.96	1.94	260	9962PAF	294	80x80x3	80x80x3	80x80x3	25x25x2	56	40x40x2	4	362

Préconisations données à titre indicatif pour une fréquence de 20 manœuvres par jour. Au-delà de 20 cycles, veuillez nous contacter.



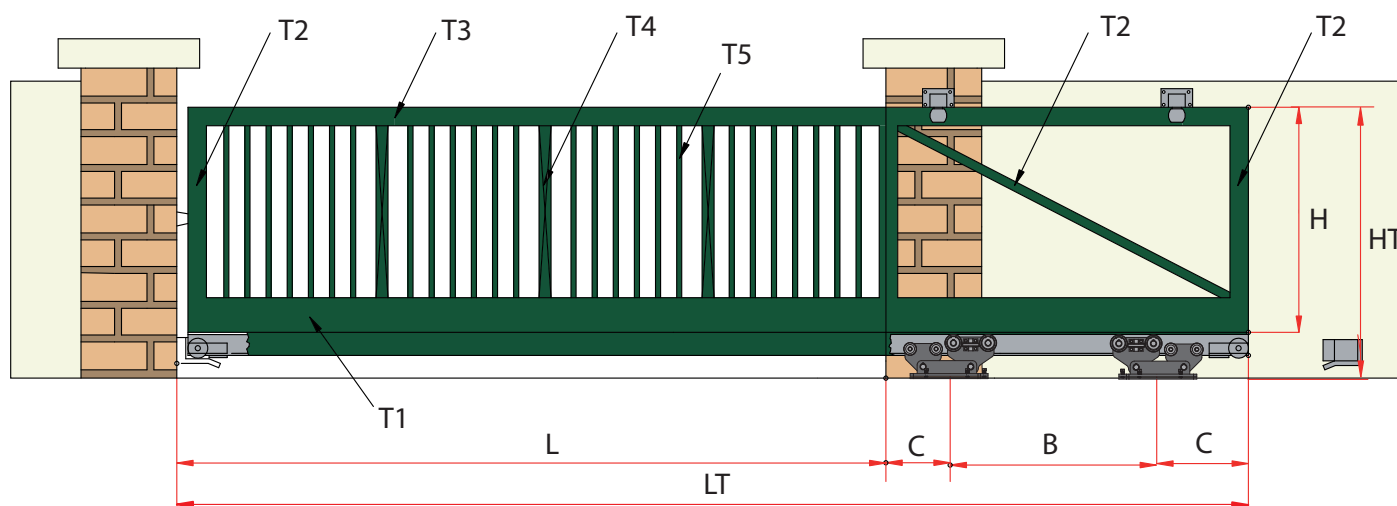


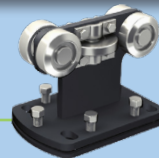
PROPOSITION DE STRUCTURE POUR PORTAIL DE 6 À 8.50 M D'OUVERTURE

voir cotes des montures pages 14 et 15

Ouverture L	Hauteur/ sol HT	Hauteur H	Long Totale LT	entre axe B	Cote C	Ref monture	Poids pour LT sans rail	Poutre basse Rep T1	Cadre vertical Rep T2	Renfort diagonal Rep T2	Poutre haute Rep T3	Barreaux Rep T5	Qté	Renfort interm. Rep T4	Qté	Poids dans LT avec rail
6	1,20	1,04	8.32	1.80	260	9962PAF	227	80x80x3	80x80x3	80x80x3	80x80x3	25x25x2	43	40x40x2	4	298
	1,40	1,24	8.32	1.80	260	9962PAF	250	80x80x3	80x80x3	80x80x3	80x80x3	25x25x2	43	40x40x2	4	321
	1,60	1,44	8.47	1.96	260	9962PAF	274	80x80x3	80x80x3	80x80x3	80x80x3	25x25x2	43	40x40x2	4	346
	1,80	1,64	8.96	2.45	260	9962PAF	319	120x80x3	80x80x3	80x80x3	120x80x3	30x30x2	41	40x40x2	4	396
	2,00	1,84	8.50	1.80	350	9968PAF	360	120x80x3	80x80x3	80x80x3	120x80x3	30x30x2	41	40x40x2	4	433
6,5	1,20	1,04	8.97	1.95	260	9962PAF	243	80x80x3	80x80x3	80x80x3	80x80x3	25x25x2	46	40x40x2	4	320
	1,40	1,24	9.13	2.11	260	9962PAF	269	80x80x3	80x80x3	80x80x3	80x80x3	25x25x2	46	40x40x2	4	347
	1,60	1,44	9.15	1.95	350	9968PAF	320	120x80x3	80x80x3	80x80x3	80x80x3	25x25x2	46	40x40x2	4	399
	1,80	1,64	9.15	1.95	350	9968PAF	348	120x80x3	80x80x3	80x80x3	120x80x3	30x30x2	45	40x40x2	4	427
	2,00	1,84	9.15	1.95	350	9968PAF	375	120x80x3	80x80x3	80x80x3	120x80x3	30x30x2	45	40x40x2	4	454
7	1,20	1,04	10.03	2.51	260	9962PAF	284	120x80x3	80x80x3	80x80x3	80x80x3	30x30x2	48	40x40x2	4	370
	1,20	1,04	9.80	2.10	350	9968PAF	274	120x80x3	80x80x3	80x80x3	80x80x3	30x30x2	48	40x40x2	4	358
	1,40	1,24	9.80	2.10	350	9968PAF	303	120x80x3	80x80x3	80x80x3	80x80x3	30x30x2	48	40x40x2	4	387
	1,60	1,44	9.80	2.10	350	9968PAF	332	120x80x3	80x80x3	80x80x3	80x80x3	30x30x2	48	40x40x2	4	416
	1,80	1,64	9.80	2.10	350	9968PAF	372	120x80x3	80x80x3	80x80x3	120x80x3	30x30x2	48	40x40x2	4	456
7,5	1,20	1,04	10.45	2.25	350	9968PAF	294	120x80x3	80x80x3	80x80x3	80x80x3	30x30x2	52	40x40x2	5	384
	1,40	1,24	10.45	2.25	350	9968PAF	325	120x80x3	80x80x3	80x80x3	80x80x3	30x30x2	52	40x40x2	5	415
	1,60	1,44	10.45	2.25	350	9968PAF	356	120x80x3	80x80x3	80x80x3	80x80x3	30x30x2	52	40x40x2	5	446
	1,80	1,64	10.45	2.25	350	9968PAF	399	120x80x3	80x80x3	80x80x3	120x80x3	30x30x2	52	40x40x2	5	489
	2,00	1,84	10.45	2.25	350	9968PAF	430	120x80x3	80x80x3	80x80x3	120x80x3	30x30x2	52	40x40x2	5	520
8	1,20	1,04	11.10	2.40	350	9968PAF	319	140x80x3	80x80x3	80x80x3	80x80x3	30x30x2	55	40x40x2	5	414
	1,40	1,24	11.10	2.40	350	9968PAF	351	140x80x3	80x80x3	80x80x3	80x80x3	30x30x2	55	40x40x2	5	446
	1,60	1,44	11.10	2.40	350	9968PAF	384	140x80x3	80x80x3	80x80x3	80x80x3	30x30x2	55	40x40x2	5	479
	1,80	1,64	11.10	2.40	350	9968PAF	430	140x80x3	80x80x3	80x80x3	120x80x3	30x30x2	55	40x40x2	5	525
	2,00	1,84	11.10	2.40	350	9968PAF	462	140x80x3	80x80x3	80x80x3	120x80x3	30x30x2	55	40x40x2	5	557
8,5	1,20	1,04	11.75	2.55	350	9968PAF	339	140x80x3	80x80x3	80x80x3	80x80x3	30x30x2	58	40x40x2	6	440
	1,40	1,24	11.75	2.55	350	9968PAF	373	140x80x3	80x80x3	80x80x3	80x80x3	30x30x2	58	40x40x2	6	474
	1,60	1,44	11.75	2.55	350	9968PAF	408	140x80x3	80x80x3	80x80x3	80x80x3	30x30x2	58	40x40x2	6	509
	1,80	1,64	11.75	2.55	350	9968PAF	457	140x80x3	80x80x3	80x80x3	120x80x3	30x30x2	58	40x40x2	6	558
	2,00	1,84	11.75	2.55	350	9968PAF	492	140x80x3	80x80x3	80x80x3	120x80x3	30x30x2	58	40x40x2	6	593

Préconisations données à titre indicatif pour une fréquence de 20 manœuvres par jour. Au-delà de 20 cycles, veuillez nous contacter.



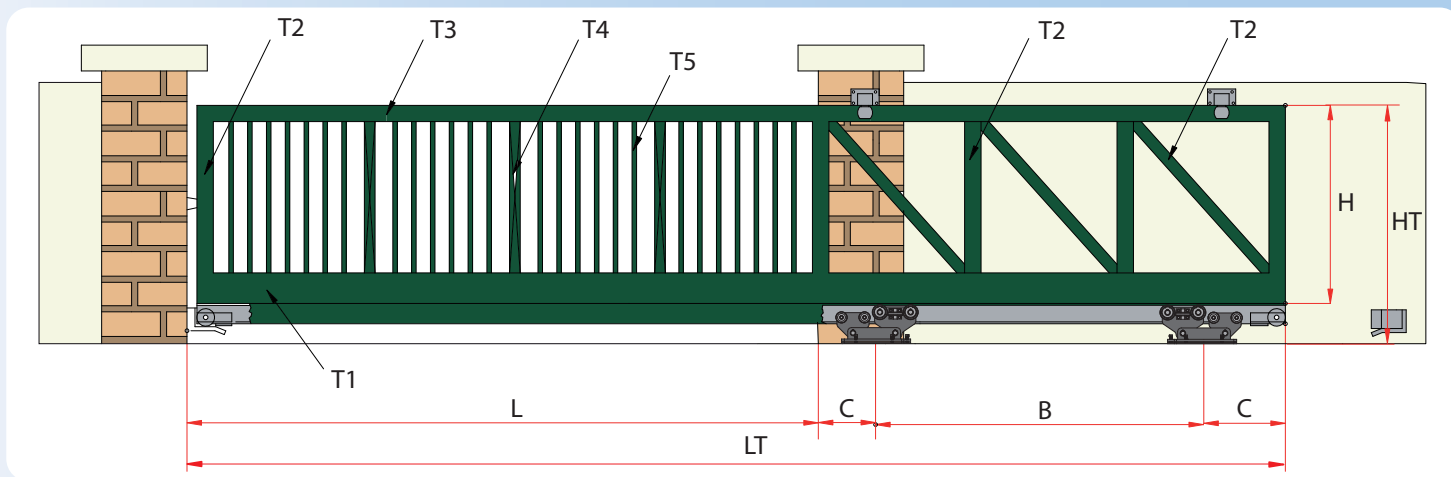


PROPOSITION DE STRUCTURE POUR PORTAIL DE 9 À 10.5 M D'OUVERTURE

voir cotes des montures pages 14 et 15

Ouverture L	Hauteur sol HT	Hauteur H	Long Totale LT	entre axe B	Cote C	Ref monture	Poids pour LT sans rail	Poutre basse Rep T1	Cadre vertical Rep T2	Renfort diagonal Rep T2	Poutre haute Rep T3	Barreaux Rep T5	Qté	Renfort interm. Rep T4	Qté	Poids dans LT avec rail
9	1,30	1,14	12.40	2.70	350	9968PAF	492	160x80x4	80x80x3	80x80x3	120x80x3	40x40x2	57	60x60x3	6	598
	1,40	1,24	12.51	2.80	350	9968PAF	618	160x80x4	80x80x3	80x80x3	120x80x3	40x40x2	57	60x60x3	6	623
	1,60	1,44	12.89	3.19	350	9968PAF	585	160x80x4	80x80x3	80x80x3	120x80x3	40x40x2	57	60x60x3	6	686
	1,60	1,39	12.45	2.70	380	9978PAF	561	160x80x4	80x80x3	80x80x3	120x80x3	40x40x2	57	60x60x3	6	748
	1,80	1,59	12.45	2.70	380	9978PAF	616	160x80x4	80x80x3	80x80x3	140x80x3	40x40x2	57	60x60x3	6	803
	2,00	1,79	12.45	2.70	380	9978PAF	664	160x80x4	80x80x3	80x80x3	140x80x3	40x40x2	57	60x60x3	6	851
9,5	1,30	1,09	13.10	2.85	380	9978PAF	524	160x80x4	80x80x3	80x80x3	140x80x3	40x40x2	60	60x60x3	7	721
	1,40	1,19	13.10	2.85	380	9978PAF	550	160x80x4	80x80x3	80x80x3	140x80x3	40x40x2	60	60x60x3	7	747
	1,60	1,39	13.10	2.85	380	9978PAF	602	160x80x4	80x80x3	80x80x3	140x80x3	40x40x2	60	60x60x3	7	799
	1,80	1,59	13.10	2.85	380	9978PAF	664	180x80x4	80x80x3	80x80x3	140x80x3	40x40x2	60	60x60x3	7	861
	2,00	1,79	13.10	2.85	380	9978PAF	766	180x80x4	80x80x3	80x80x3	160x80x4	40x40x2	60	60x60x3	7	963
10	1,40	1,19	13.75	3	380	9978PAF	654	180x80x4	80x80x3	80x80x3	160x80x4	40x40x2	62	80x80x3	7	860
	1,50	1,29	13.75	3	380	9978PAF	682	180x80x4	80x80x3	80x80x3	160x80x4	40x40x2	62	80x80x3	7	888
	1,60	1,39	13.75	3	380	9978PAF	711	180x80x4	80x80x3	80x80x3	160x80x4	40x40x2	62	80x80x3	7	917
	1,80	1,59	13.75	3	380	9978PAF	778	180x80x4	80x80x3	80x80x3	160x80x4	40x40x2	62	80x80x3	7	984
	2,00	1,79	13.75	3	380	9978PAF	835	180x80x4	80x80x3	80x80x3	180x80x4	40x40x2	62	80x80x3	7	1041
10,5	1,4	1,19	14.40	3.15	380	9978PAF	683	180x80x4	80x80x3	80x80x3	160x80x4	40x40x2	66	80x80x3	7	899
	1,5	1,29	14.40	3.15	380	9978PAF	713	180x80x4	80x80x3	80x80x3	160x80x4	40x40x2	66	80x80x3	7	929
	1,6	1,39	14.40	3.15	380	9978PAF	742	180x80x4	80x80x3	80x80x3	160x80x4	40x40x2	66	80x80x3	7	958
	1,8	1,59	14.40	3.15	380	9978PAF	813	180x80x4	80x80x3	80x80x3	180x80x4	40x40x2	66	80x80x3	7	1029
	2	1,79	14.58	3.33	380	9978PAF	871	180x80x4	80x80x3	80x80x3	180x80x4	40x40x2	66	80x80x3	7	1090

Préconisations données à titre indicatif pour une fréquence de 20 manœuvres par jour. Au-delà de 20 cycles, veuillez nous contacter.

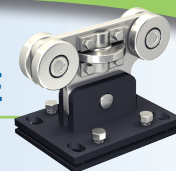


SLIDSOFT® : configurateur en ligne ! www.mansion.com



Votre solution coulissante en ligne et sur mesure !



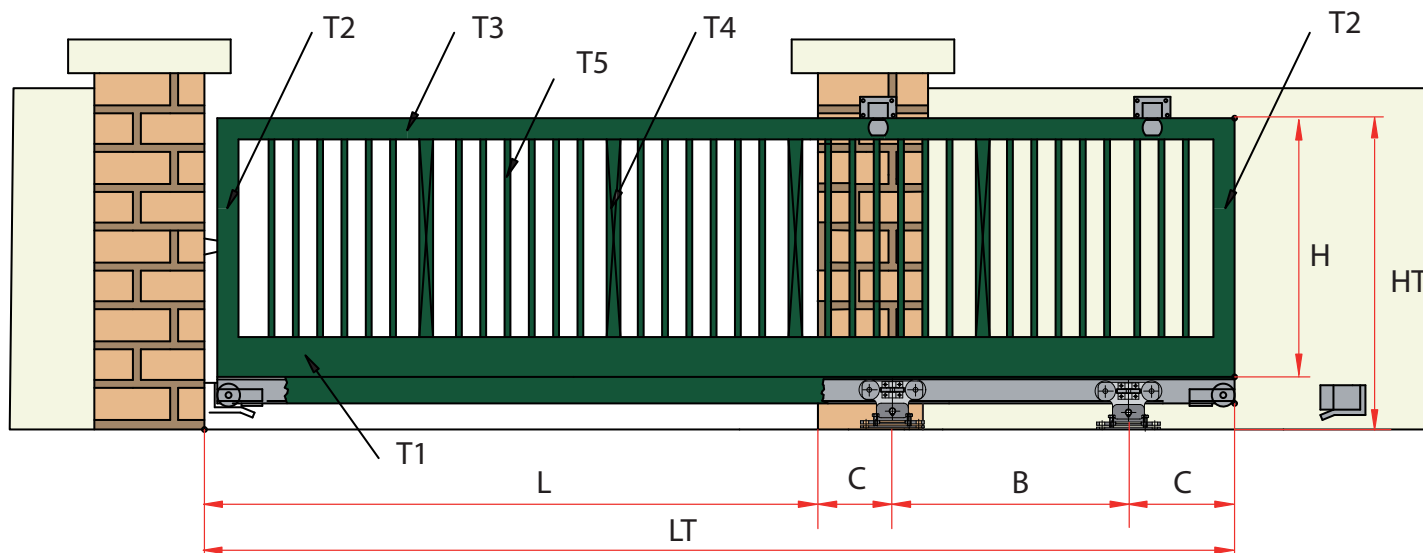


PROPOSITION DE STRUCTURE POUR PORTAIL DE 3 À 5.50 M D'OUVERTURE

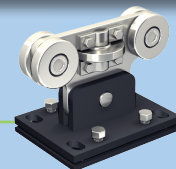
voir cotes des montures pages 14 et 15

Ouverture L	Hauteur/ sol HT	Hauteur H	Long Totale LT	entre axe B	Cote C	Ref monture	Poids pour LT sans rail	Poutre basse Rep T1	Cadre vertical Rep T2	Poutre haute Rep T3	Barreaux Rep T5	Qté	Renfort interm. Rep T4	Qté	Poids dans LT avec rail
3	1,00	0,9	4.46	0.9	280	9952S	77	60x60x3	60x60x3	60x60x3	20x20x2	33	x	x	103
	1,10	1	4.46	0.9	280	9952S	81	60x60x3	60x60x3	60x60x3	20x20x2	33	x	x	107
	1,20	1,1	4.46	0.9	280	9952S	86	60x60x3	60x60x3	60x60x3	20x20x2	33	x	x	112
	1,30	1,2	4.46	0.9	280	9952S	91	60x60x3	60x60x3	60x60x3	20x20x2	33	x	x	117
	1,40	1,3	4.46	0.9	280	9952S	95	60x60x3	60x60x3	60x60x3	20x20x2	33	x	x	121
	1,50	1,4	4.46	0.9	280	9952S	100	60x60x3	60x60x3	60x60x3	20x20x2	33	x	x	126
3,5	1,00	0,9	5.11	1.05	280	9952S	88	60x60x3	60x60x3	60x60x3	20x20x2	38	x	x	118
	1,10	1	5.11	1.05	280	9952S	93	60x60x3	60x60x3	60x60x3	20x20x2	38	x	x	123
	1,20	1,1	5.11	1.05	280	9952S	98	60x60x3	60x60x3	60x60x3	20x20x2	38	x	x	128
	1,30	1,2	5.11	1.05	280	9952S	103	60x60x3	60x60x3	60x60x3	20x20x2	38	x	x	133
	1,40	1,3	5.11	1.05	280	9952S	109	60x60x3	60x60x3	60x60x3	20x20x2	38	x	x	139
	1,50	1,4	5.11	1.05	280	9952S	114	60x60x3	60x60x3	60x60x3	20x20x2	38	x	x	144
4	1,00	0,9	5.76	1.20	280	9952S	99	60x60x3	60x60x3	60x60x3	20x20x2	43	x	x	133
	1,10	1	5.76	1.20	280	9952S	104	60x60x3	60x60x3	60x60x3	20x20x2	43	x	x	138
	1,20	1,1	5.76	1.20	280	9952S	110	60x60x3	60x60x3	60x60x3	20x20x2	43	x	x	144
	1,30	1,2	5.76	1.20	280	9952S	116	60x60x3	60x60x3	60x60x3	20x20x2	43	x	x	150
	1,40	1,3	5.79	1.23	280	9952S	122	60x60x3	60x60x3	60x60x3	20x20x2	43	x	x	156
	1,50	1,4	5.87	1.31	280	9952S	127	60x60x3	60x60x3	60x60x3	20x20x2	44	x	x	162
4,5	1,00	0,9	6.48	1.42	280	9952S	122	60x60x3	60x60x3	60x60x3	25x25x2	47	x	x	160
	1,20	1,1	6.73	1.67	280	9952S	137	60x60x3	60x60x3	60x60x3	25x25x2	49	x	x	177
	1,20	1,06	6.47	1.35	310	9958S	141	60x60x3	60x60x3	60x60x3	25x25x2	49	x	x	179
	1,40	1,29	7.02	1.96	280	9952S	156	60x60x3	60x60x3	60x60x3	25x25x2	49	x	x	198
	1,40	1,26	6.47	1.35	310	9958S	150	60x60x3	60x60x3	60x60x3	25x25x2	47	x	x	188
	1,60	1,46	6.47	1.35	310	9958S	166	60x60x3	60x60x3	60x60x3	25x25x2	47	x	x	204
5	1,00	0,86	7.12	1.50	310	9958S	162	80x80x3	80x80x3	80x80x3	25x25x2	50	40x40x2	4	204
	1,20	1,06	7.12	1.50	310	9958S	181	80x80x3	80x80x3	80x80x3	25x25x2	50	40x40x2	4	223
	1,40	1,26	7.12	1.50	310	9958S	201	80x80x3	80x80x3	80x80x3	25x25x2	50	40x40x2	4	243
	1,60	1,46	7.12	1.50	310	9958S	221	80x80x3	80x80x3	80x80x3	25x25x2	50	40x40x2	4	263
	1,80	1,66	7.12	1.50	310	9958S	237	80x80x3	80x80x3	80x80x3	25x25x2	50	40x40x2	4	279
	2,00	1,86	7.12	1.50	310	9958S	260	80x80x3	80x80x3	80x80x3	25x25x2	50	40x40x2	4	302
5,5	1,00	0,86	7.77	1.65	310	9958S	177	80x80x3	80x80x3	80x80x3	25x25x2	55	40x40x2	4	222
	1,20	1,06	7.77	1.65	310	9958S	198	80x80x3	80x80x3	80x80x3	25x25x2	55	40x40x2	4	243
	1,40	1,26	7.77	1.65	310	9958S	219	80x80x3	80x80x3	80x80x3	25x25x2	55	40x40x2	4	264
	1,60	1,46	7.77	1.65	310	9958S	240	80x80x3	80x80x3	80x80x3	25x25x2	55	40x40x2	4	285
	1,80	1,66	7.77	1.65	310	9958S	258	80x80x3	80x80x3	80x80x3	25x25x2	55	40x40x2	4	303
	2,00	1,86	7.92	1.80	310	9958S	282	80x80x3	80x80x3	80x80x3	25x25x2	55	40x40x2	4	329

Préconisations données à titre indicatif pour une fréquence de 20 manœuvres par jour. Au-delà de 20 cycles, veuillez nous contacter.



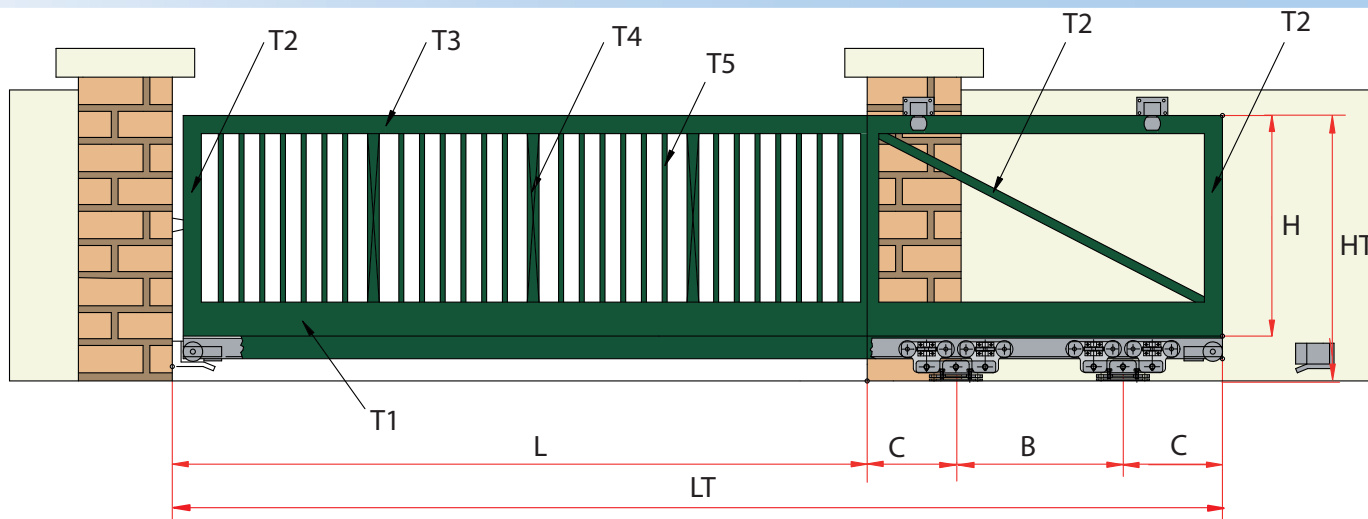
PROPOSITION DE STRUCTURE POUR PORTAIL DE 6 À 8.50 M D'OUVERTURE



voir cotes des montures pages 14 et 15

Ouverture L	Hauteur/ sol HT	Hauteur H	Long Totale LT	entre axe B	Cote C	Ref monture	Poids pour LT sans rail	Poutre basse Rep T1	Cadre vertical Rep T2	Renfort diagonal Rep T2	Poutre haute Rep T3	Barreaux Rep T5	Qté	Renfort interm. Rep T4	Qté	Poids dans LT avec rail
6	1,20	1,06	8.42	1.80	310	9958S	215	80x80x3	80x80x3	80x80x3	80x80x3	25x25x2	43	40x40x2	4	265
	1,40	1,26	8.42	1.80	310	9958S	238	80x80x3	80x80x3	80x80x3	80x80x3	25x25x2	43	40x40x2	4	288
	1,60	1,46	8.42	1.80	310	9958S	262	80x80x3	80x80x3	80x80x3	80x80x3	25x25x2	43	40x40x2	4	312
	1,80	1,66	8.86	2.24	310	9958S	305	120x80x3	80x80x3	80x80x3	120x80x3	30x30x2	41	40x40x2	4	358
	1,80	1,65	8.55	1.80	380	9968S	340	120x80x3	80x80x3	80x80x3	120x80x3	30x30x2	41	40x40x2	4	390
6,5	1,20	1,06	9.07	1.95	310	9958S	231	80x80x3	80x80x3	80x80x3	80x80x3	25x25x2	46	40x40x2	4	285
	1,40	1,26	9.07	1.95	310	9958S	256	80x80x3	80x80x3	80x80x3	80x80x3	25x25x2	46	40x40x2	4	310
	1,60	1,46	9.58	2.47	310	9958S	306	120x80x3	80x80x3	80x80x3	80x80x3	30x30x2	45	40x40x2	4	363
	1,60	1,45	9.20	1.95	380	9968S	318	120x80x3	80x80x3	80x80x3	80x80x3	30x30x2	45	40x40x2	4	397
	1,80	1,65	9.20	1.95	380	9968S	348	120x80x3	80x80x3	80x80x3	80x80x3	30x30x2	45	40x40x2	4	427
	2,00	1,85	9.20	1.95	380	9968S	375	120x80x3	80x80x3	80x80x3	120x80x3	30x30x2	45	40x40x2	4	454
7	1,20	1,06	9.86	2.24	310	9958S	276	120x80x3	80x80x3	80x80x3	80x80x3	30x30x2	48	40x40x2	4	334
	1,40	1,25	9.85	2.10	380	9968S	302	120x80x3	80x80x3	80x80x3	80x80x3	30x30x2	48	40x40x2	4	387
	1,60	1,45	9.85	2.10	380	9968S	331	120x80x3	80x80x3	80x80x3	80x80x3	30x30x2	48	40x40x2	4	416
	1,80	1,65	9.85	2.10	380	9968S	372	120x80x3	80x80x3	80x80x3	120x80x3	30x30x2	48	40x40x2	4	457
	2,00	1,85	9.85	2.10	380	9968S	400	120x80x3	80x80x3	80x80x3	120x80x3	30x30x2	48	40x40x2	4	485
7,5	1,20	1,06	10.79	2.67	310	9958S	295	120x80x3	80x80x3	80x80x3	80x80x3	30x30x2	52	40x40x2	5	359
	1,20	1,05	10.50	2.25	380	9968S	294	120x80x3	80x80x3	80x80x3	80x80x3	30x30x2	52	40x40x2	5	384
	1,40	1,25	10.50	2.25	380	9968S	325	120x80x3	80x80x3	80x80x3	80x80x3	30x30x2	52	40x40x2	5	415
	1,60	1,45	10.50	2.25	380	9968S	356	120x80x3	80x80x3	80x80x3	80x80x3	30x30x2	52	40x40x2	5	446
	1,80	1,65	10.50	2.25	380	9968S	400	120x80x3	80x80x3	80x80x3	120x80x3	30x30x2	52	40x40x2	5	490
	2,00	1,85	10.66	2.40	380	9968S	430	120x80x3	80x80x3	80x80x3	120x80x3	30x30x2	52	40x40x2	5	522
8	1,20	1,05	11.15	2.40	380	9968S	318	140x80x3	80x80x3	80x80x3	80x80x3	30x30x2	55	40x40x2	5	414
	1,40	1,25	11.15	2.40	380	9968S	351	140x80x3	80x80x3	80x80x3	80x80x3	30x30x2	55	40x40x2	5	447
	1,60	1,45	11.15	2.40	380	9968S	383	140x80x3	80x80x3	80x80x3	80x80x3	30x30x2	55	40x40x2	5	479
	1,80	1,65	11.34	2.59	380	9968S	430	140x80x3	80x80x3	80x80x3	120x80x3	30x30x2	55	40x40x2	5	527
	2,00	1,85	11.63	2.87	380	9968S	462	140x80x3	80x80x3	80x80x3	120x80x3	30x30x2	55	40x40x2	5	562
8,5	1,20	1,05	11.80	2.55	380	9968S	339	140x80x3	80x80x3	80x80x3	80x80x3	30x30x2	58	40x40x2	6	440
	1,40	1,25	11.80	2.55	380	9968S	374	140x80x3	80x80x3	80x80x3	80x80x3	30x30x2	58	40x40x2	6	475
	1,60	1,45	11.85	2.60	380	9968S	408	140x80x3	80x80x3	80x80x3	80x80x3	30x30x2	58	40x40x2	6	510
	1,80	1,65	12.30	3.05	380	9968S	451	140x80x3	80x80x3	80x80x3	120x80x3	30x30x2	58	40x40x2	6	563
	2,00	1,85	12.65	3.40	380	9968S	492	140x80x3	80x80x3	80x80x3	120x80x3	30x30x2	58	40x40x2	6	601
	2,00	1,79	11.93	2.55	440	9978S	514	140x80x3	80x80x3	80x80x3	120x80x3	30x30x2	58	40x40x2	6	693

Préconisations données à titre indicatif pour une fréquence de 20 manœuvres par jour. Au-delà de 20 cycles, veuillez nous contacter.



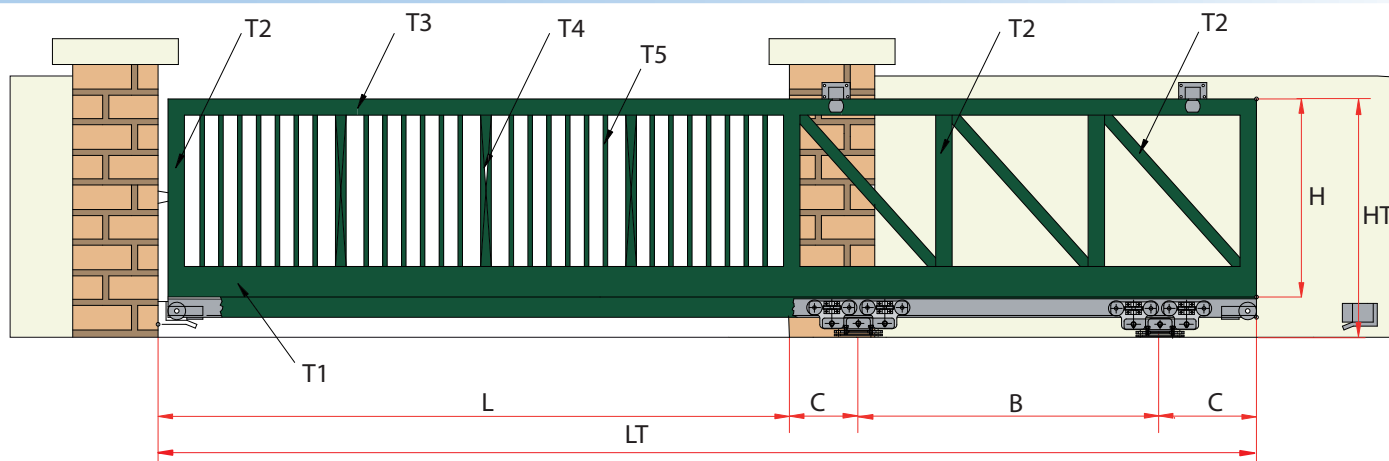


PROPOSITION DE STRUCTURE POUR PORTAIL DE 9 À 10.50 M D'OUVERTURE

voir cotes des montures pages 14 et 15

Ouverture L	Hauteur/sol HT	Hauteur H	Long Totale LT	entre axe B	Cote C	Ref monture	Poids pour LT sans rail	Poutre basse Rep T1	Cadre vertical Rep T2	Renfort diagonal Rep T2	Poutre haute Rep T3	Barreaux Rep T5	Qté	Renfort interm. Rep T4	Qté	Poids dans LT avec rail
9	1,30	1,15	13,40	3,63	380	9968S	498	160x80x4	80x80x3	80x80x3	120x80x3	40x40x2	57	60x60x3	6	610
	1,30	1,35	12,58	2,70	440	9978S	479	160x80x4	80x80x3	80x80x3	120x80x3	40x40x2	57	60x60x3	6	705
	1,40	1,25	12,58	2,70	440	9978S	504	160x80x4	80x80x3	80x80x3	120x80x3	40x40x2	57	60x60x3	6	730
	1,60	1,39	12,58	2,70	440	9978S	549	160x80x4	80x80x3	80x80x3	120x80x3	40x40x2	57	60x60x3	6	750
	1,80	1,59	12,58	2,70	440	9978S	604	160x80x4	80x80x3	80x80x3	140x80x3	40x40x2	57	60x60x3	6	805
	2,00	1,79	12,58	2,70	440	9978S	654	160x80x4	80x80x3	80x80x3	140x80x3	40x40x2	57	60x60x3	6	855
9,5	1,30	1,09	13,23	2,85	440	9978S	519	160x80x4	80x80x3	80x80x3	140x80x3	40x40x2	60	60x60x3	7	723
	1,40	1,19	13,23	2,85	440	9978S	539	160x80x4	80x80x3	80x80x3	140x80x3	40x40x2	60	60x60x3	7	749
	1,60	1,39	13,23	2,85	440	9978S	589	160x80x4	80x80x3	80x80x3	140x80x3	40x40x2	60	60x60x3	7	801
	1,80	1,59	13,23	2,85	440	9978S	654	180x80x4	80x80x3	80x80x3	140x80x3	40x40x2	60	60x60x3	7	863
	2,00	1,79	13,23	2,85	440	9978S	754	180x80x4	80x80x3	80x80x3	160x80x4	40x40x2	60	60x60x3	7	965
10	1,40	1,19	13,88	3,00	440	9978S	643	180x80x4	80x80x3	80x80x3	160x80x4	40x40x2	62	80x80x3	7	862
	1,50	1,29	13,88	3,00	440	9978S	668	180x80x4	80x80x3	80x80x3	160x80x4	40x40x2	62	80x80x3	7	890
	1,60	1,39	13,88	3,00	440	9978S	698	180x80x4	80x80x3	80x80x3	160x80x4	40x40x2	62	80x80x3	7	919
	1,80	1,59	13,88	3,00	440	9978S	768	180x80x4	80x80x3	80x80x3	180x80x4	40x40x2	62	80x80x3	7	986
	2,00	1,79	14,06	3,18	440	9978S	828	180x80x4	80x80x3	80x80x3	180x80x4	40x40x2	62	80x80x3	7	1046
10,5	1,40	1,19	14,53	3,15	440	9978S	668	180x80x4	80x80x3	80x80x3	160x80x4	40x40x2	66	80x80x3	7	901
	1,50	1,29	14,53	3,15	440	9978S	698	180x80x4	80x80x3	80x80x3	160x80x4	40x40x2	66	80x80x3	7	931
	1,60	1,39	14,53	3,15	440	9978S	728	180x80x4	80x80x3	80x80x3	160x80x4	40x40x2	66	80x80x3	7	960
	1,80	1,59	14,53	3,25	440	9978S	818	180x80x4	80x80x3	80x80x3	180x80x4	40x40x2	66	80x80x3	7	1032
	2,00	1,79	14,96	3,5	440	9978S	863	180x80x4	80x80x3	80x80x3	180x80x4	40x40x2	66	80x80x3	7	1097

Préconisations données à titre indicatif pour une fréquence de 20 manœuvres par jour. Au-delà de 20 cycles, veuillez nous contacter.



SLIDSOFT® : configurateur en ligne ! www.mantion.com

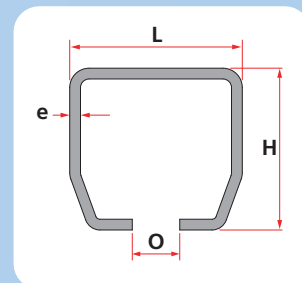


Votre solution coulissante en ligne et sur mesure !



RAILS ACIER

RAILS ACIER HLE (Haute Limite Elastique)							
Réf.	Matière	Longueur	Poids	L	H	O	e
9050/600*	Acier galvanisé	6 m	35,5 Kg	65	60	18	3,5
9050N/600*	Acier brut noir						
9060/600*	Acier galvanisé	6 m	51,5 Kg	80	75	22	4,5
9060N/600*	Acier brut noir						
9060/900*	Acier galvanisé	9 m	77 Kg	90	110	25	6
9060N/900*	Acier brut noir						
9070/600*	Acier galvanisé	6 m	90 Kg	90	110	25	6
9070N/600*	Acier brut noir						
9070/900*	Acier galvanisé	9 m	135 Kg	90	110	25	6
9070N/900*	Acier brut noir						



* Nous consulter pour les longueurs spéciales.

MONTURES version PAF conseillées pour déplacement motorisé

MONTURES SIMPLES HAUTES PERFORMANCES	
9952PAF	Monture équipée de roulements à billes renforcés. Rail associé : 9050
9962PAF	Monture équipée de roulements à billes renforcés. Rail associé : 9060
9972PAF	Monture équipée de roulements à billes renforcés. Rail associé : 9070

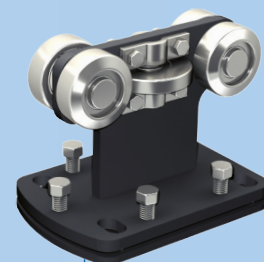
MONTURES DOUBLES HAUTES PERFORMANCES	
9958PAF	Monture équipée de roulements à billes renforcés. Rail associé : 9050
9968PAF	Monture équipée de roulements à billes renforcés. Rail associé : 9060
9978PAF	Monture équipée de roulements à billes renforcés. Rail associé : 9070

CARACTÉRISTIQUES DIMENSIONNELLES

MONTURES SIMPLES HAUTES PERFORMANCES							
Réf.	L	H	R	A	B	C	D
9952PAF	151	98	42	100	135	60	92
9962PAF	191	153	81	130	185	90	135
9972PAF	230	205	99	170	230	130	170

MONTURES DOUBLES HAUTES PERFORMANCES							
Réf.	L	H	R	A	B	C	D
9958PAF	297	117	61	130	235	90	100
9968PAF	379	153	81	150	310	110	165
9978PAF	429	206	99	200	360	160	260
9968 N	325	145	83	150	150	110	60

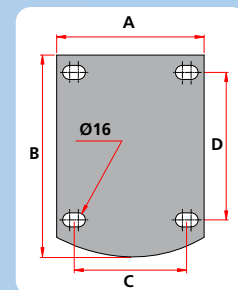
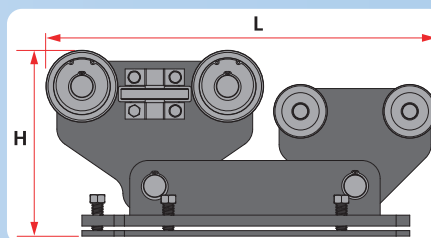
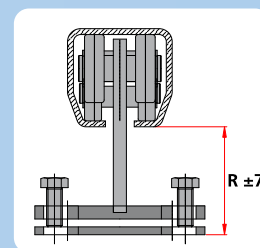
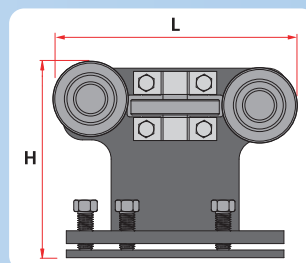
TOUTES LES MONTURES SONT ÉQUIPÉES DE ROULEMENTS ÉTANCHES



9952PAF / 9962PAF
9972PAF



9958PAF / 9968PAF
9978PAF



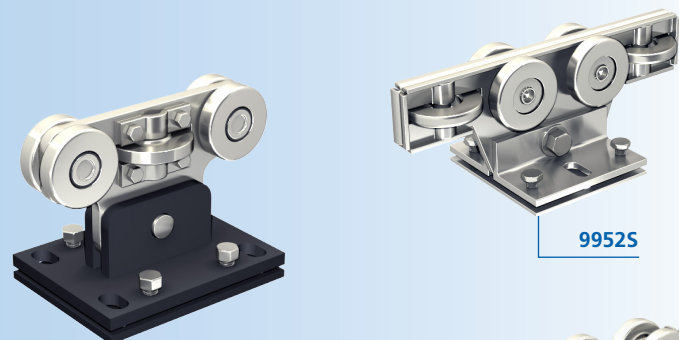
MONTURES version S conseillées pour déplacement manuel

MONTURES SIMPLES AVEC GALET DE GUIDAGE

9952S	Monture avec galets acier montés sur roulements de précision. Rail associé : 9050
9962S	Monture avec galets acier montés sur roulements de précision. Rail associé : 9060
9972S	Monture avec galets acier montés sur roulements de précision. Rail associé : 9070

MONTURES DOUBLES AVEC GALET DE GUIDAGE

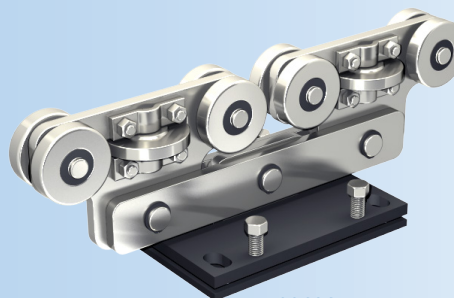
9958S	Monture avec galets acier montés sur roulements de précision. Rail associé : 9050
9968S	Monture avec galets acier montés sur roulements de précision. Rail associé : 9060
9978S	Monture avec galets acier montés sur roulements de précision. Rail associé : 9070



9952S

9962S
9972S

9958S

9968S
9978S

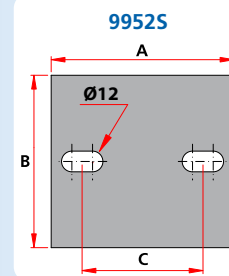
CARACTÉRISTIQUES DIMENSIONNELLES

MONTURES SIMPLES AVEC GALET DE GUIDAGE

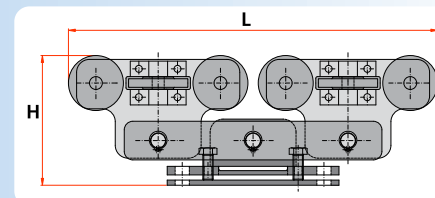
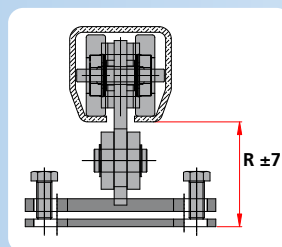
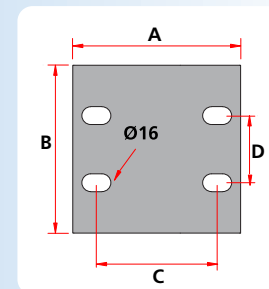
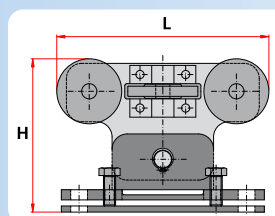
Réf.	L	H	R	A	B	C	D
9952S	241	90	45	106	100	70	
9962S	209	141	83	130	170	90	135
9972S	275	196	103	170	210	130	170

MONTURES DOUBLES AVEC GALET DE GUIDAGE

Réf.	L	H	R	A	B	C	D
9958S	300	140	83	150	150	110	60
9968S	430	145	83	150	200	110	165
9978S	560	196	103	200	300	160	260

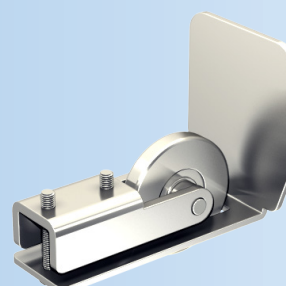


9952S

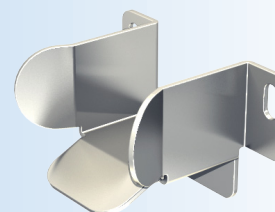


ACCESSOIRES

Réf.	Désignation
1050E	Guide d'entrée pour rail 9050 - L = 120 mm
1060E	Guide d'entrée pour rail 9060 - L = 120 mm
1070E	Guide d'entrée pour rail 9070 - L = 120 mm
1051G	Support à galet pour rail 9050 - L = 149 mm
1061G	Support à galet pour rail 9060 - L = 151.5 mm
1071G	Support à galet pour rail 9070 - L = 150.5 mm



1051G/1061G/1071G

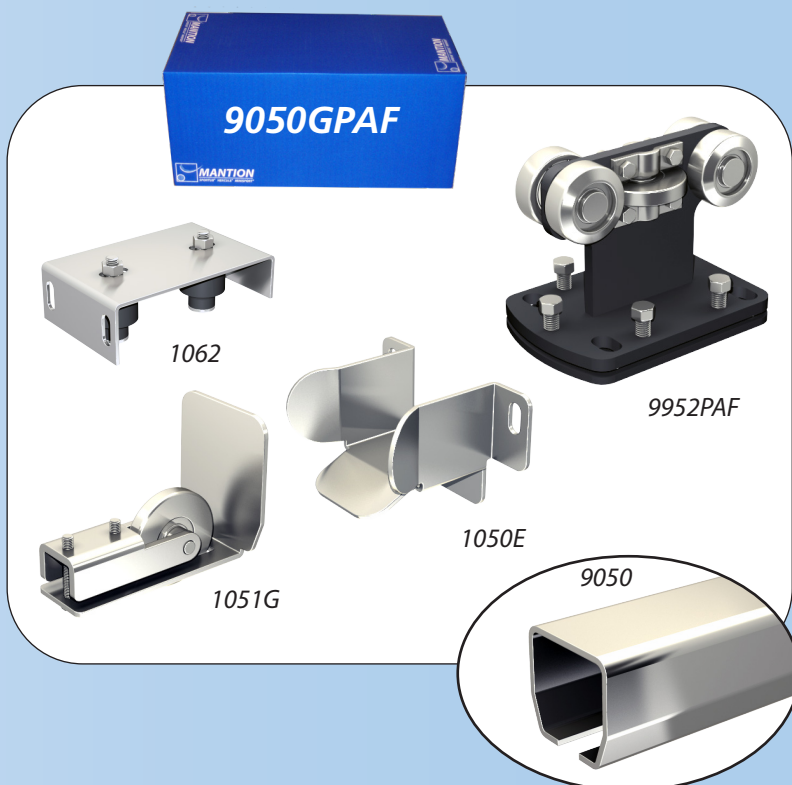


1050E /1060E/1070E

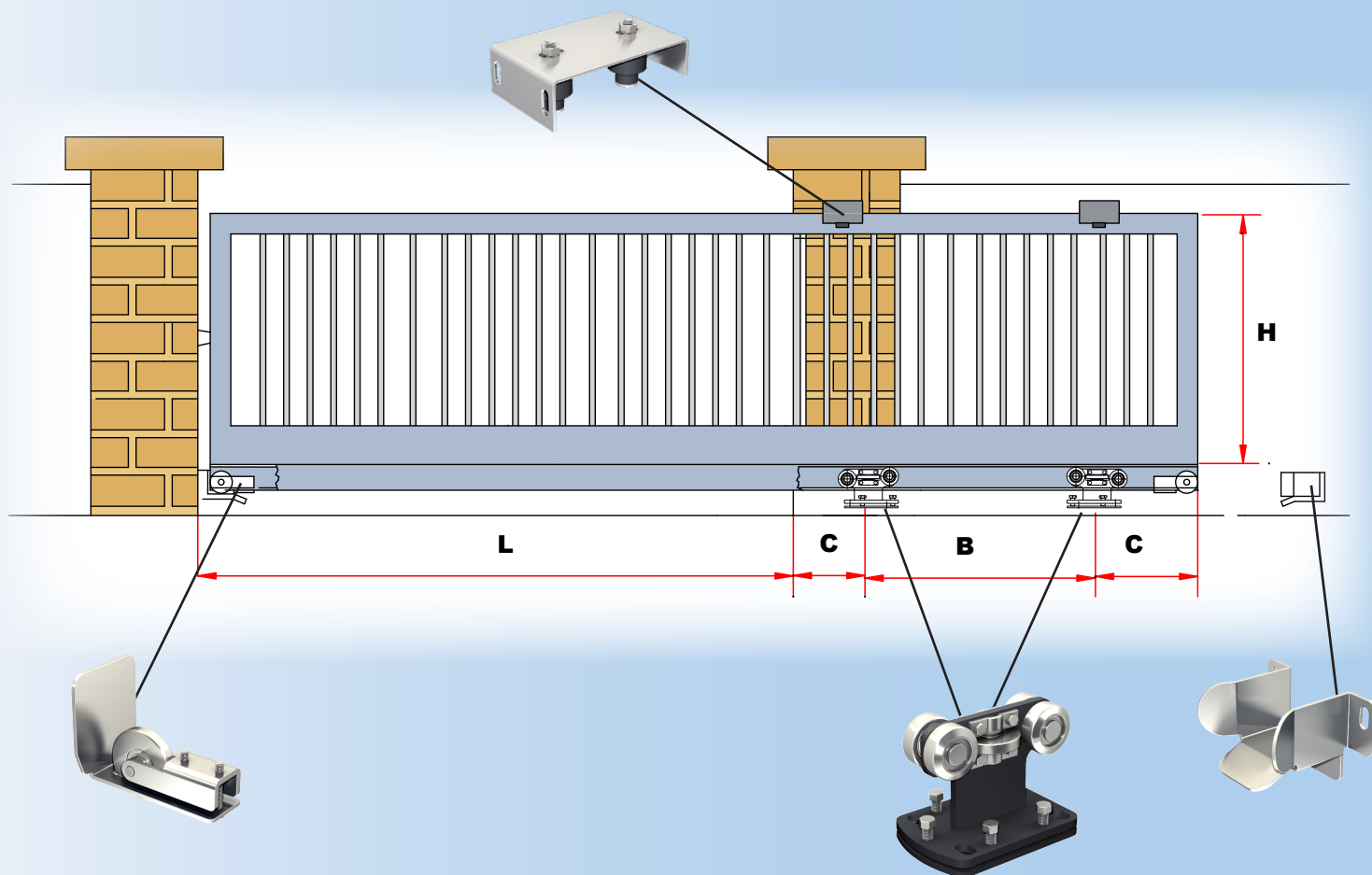
GARNITURE SPÉCIALE POUR PORTAIL EN PORTE A FAUX DE : 4 M ET 200 KG

GARNITURE	
	Garniture comprenant :
	- 2 montures en porte à faux simple 9952PAF
9050GPAF	- 2 supports d'extrémité 1051G
	- 2 guides d'entrée 1050E
	- 2 guides réglables 1062

RAIL	
9050/600	Rail pour montures 9952PAF en acier galv. Longueur = 6 m.
9050N/600	Rail pour montures 9952PAF en acier brut noir Longueur = 6 m.

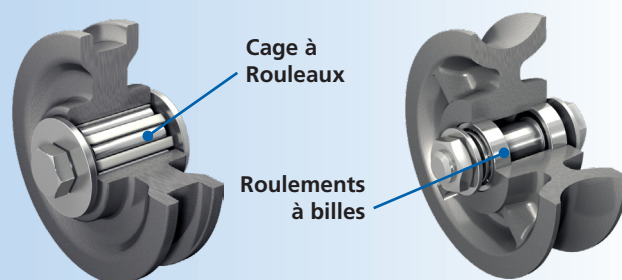
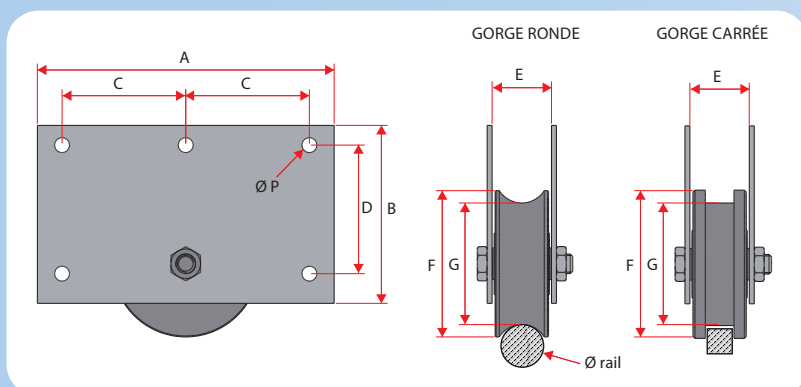


Proposition de structure du portail autoportant :

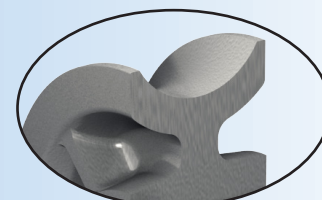




GALETS FONTE SUR RAILS RONDS OU CARRÉS

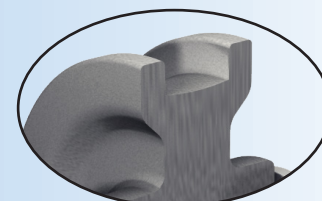


GALETS FONTE À GORGE RONDE							
Réf.	Capacité par galet	cage à rouleaux	roulement à billes	F	G	Ø rail	Dimension de la vis
1008GR	150 Kg	✓		102	83	20	M 12x60
1009GR	250 Kg		✓	150	123	30	M 20x100
1010GR	500 Kg		✓	180	152	35	M 20x100



Gorge ronde

GALETS FONTE À GORGE CARRÉE							
Réf.	Capacité par galet	cage à rouleaux	roulement à billes	F	G	□	Dimension de la vis
1008GC	150 Kg	✓		102	86	14x14	M 12x60
1009GC	250 Kg		✓	150	124	25x25	M 20x100
1010GC	500 Kg		✓	180	154	30x30	M 20x100



Gorge carrée

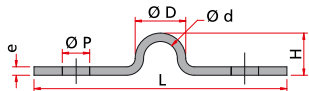
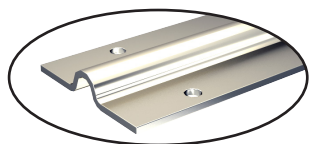
MONTURES GORGE RONDE (flasques en acier zingué et galets fonte)								
Réf.	équipée du galet	Capacité par galet	A	B	C	D	E	Ø P
0980GR	1008GR	150 Kg	220	140	90	95	43	11
0990GR	1009GR	250 Kg	300	180	125	130	60	15
1000GR	1010GR	500 Kg	300	180	125	130	71	15

MONTURES GORGE CARRÉE (flasques en acier zingué et galets fonte)								
Réf.	équipée du galet	Capacité par galet	A	B	C	D	E	Ø P
0980GC	1008GC	150 Kg	220	140	90	95	43	11
0990GC	1009GC	250 Kg	300	180	125	130	60	15
1000GC	1010GC	500 Kg	300	180	125	130	71	15



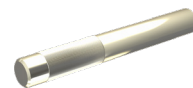
Monture

IL EST RECOMMANDÉ D'UTILISER NOS RAILS



RAIL A VISSER POUR GORGE RONDE acier galvanisé barres de 3 Mètres	
20012RV/3	D = 12 / d = 8 / e = 2 / H = 10 / P = 6,5 / L = 60
20015RV/3*	D = 15 / d = 11,5 / e = 1,8 / H = 14 / P = 6,5 / L = 56
20016RV/3	D = 15,5 / d = 10,5 / e = 2,5 / H = 16 / P = 6,5 / L = 60
20020RV/3	D = 19 / d = 12 / e = 3,5 / H = 15 / P = 8,5 / L = 80
20021RV/3	D = 19 / d = 13 / e = 3 / H = 16 / P = 6,5 / L = 60

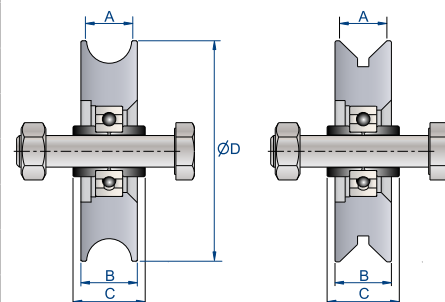
* pour portails de 400 Kg maxi



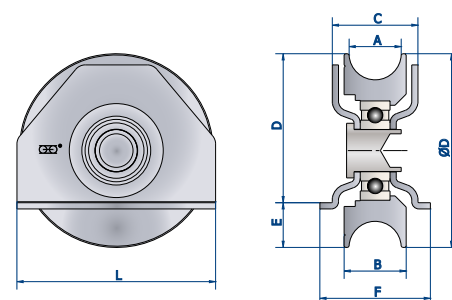
MANCHON DE RACCORDEMENT	
20015M	Pour rail 20015 RV/3
20016M	Pour rail 20016 RV/3 et 20020 RV/3
20020M	Pour rail 20021 RV/3

TOUS NOS GALETS

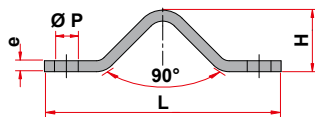
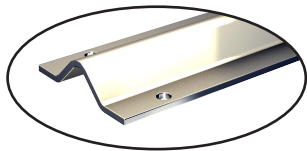
GALETS ACIER								
Galets gorge ronde	Galets gorge en "V"	Capacité par galet**	Capacité du roulement	Ø D	A	B	C	Dimension de la vis
-	20061V10	100 Kg	315 Kg	60	10	14	19	M10x45
20061R12	20061V12	100 Kg	315 Kg	60	12	16	19	M10x45
20061R16	-	100 Kg	315 Kg	60	16	20	32	M10x60
20081R12	20081V12	200 Kg	455 Kg	80	12	16	32	M14x70
20081R16	-	200 Kg	455 Kg	80	16	20	32	M14x70
20081R21	20081V20	200 Kg	455 Kg	80	21	25	32	M14x70
20101R12	20101V12	200 Kg	455 Kg	100	12	16	32	M14x70
20101R16	-	200 Kg	455 Kg	100	16	20	32	M14x70
20101R21	20101V20	200 Kg	455 Kg	100	21	25	32	M14x70
20100R21*	20100V20*	400 Kg	670 Kg	100	21	25	32	M14x70
20121R21	20121V20	225 Kg	455 Kg	120	21	25	32	M14x70
20120R21*	20120V20*	500 Kg	670 Kg	120	21	25	32	M14x70
20141R21	20141V20	250 Kg	455 Kg	140	21	25	32	M14x70
20140R21*	20140V20*	550 Kg	670 Kg	140	21	25	32	M14x70
20161R21	20161V20	300 Kg	455 Kg	160	21	25	32	M14x70
20160R21*	20160V20*	700 Kg	880 Kg	160	21	25	32	M16x70
20200R21*	20200V20*	750 Kg	880 Kg	200	21	25	32	M16x70



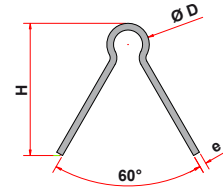
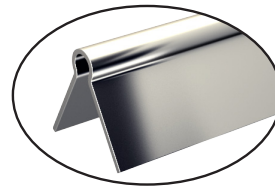
MONTURES A SOUDER ACIER										
Galets gorge ronde	Capacité par galet**	Capacité du roulement	Ø D	L	A	B	C	D	E	F
23081R16	200 Kg	455 Kg	80	80	16	20	34,5	60	18	44,5
23081R21	200 Kg	455 Kg	80	80	21	25	34,5	60	18	44,5
23101R16	200 Kg	455 Kg	100	100	16	20	34,5	76	22	44,5
23101R21	200 Kg	455 Kg	100	100	20	25	34,5	76	22	44,5
23100R21*	400 Kg	670 Kg	100	100	20	25	36,5	76	22	46,5
23121R21	225 Kg	455 Kg	120	120	20	25	34,5	96	22	44,5
23120R21*	500 Kg	670 Kg	120	120	20	25	36,5	96	22	46,5



POUR LE BON FONCTIONNEMENT DES GALETS



RAIL À VISSER POUR GORGE TRIANGULAIRE
acier galvanisé - barres de 3 Mètres
20021VV/3 H = 17 / P = 6,5 / L = 65 / e = 3

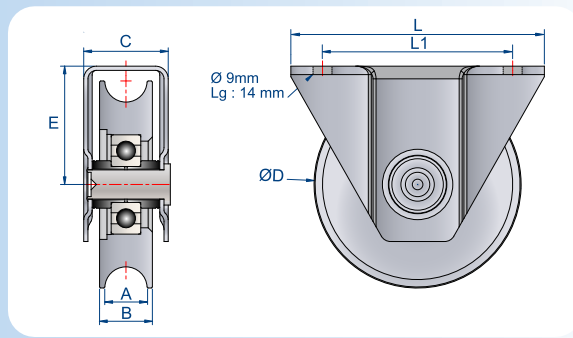


RAIL À SCELLER POUR GORGE RONDE
acier galvanisé - barres de 3 Mètres
20021RS/3 D = 19 / e = 3 / H = 60

SONT ZINGUÉS BLANC

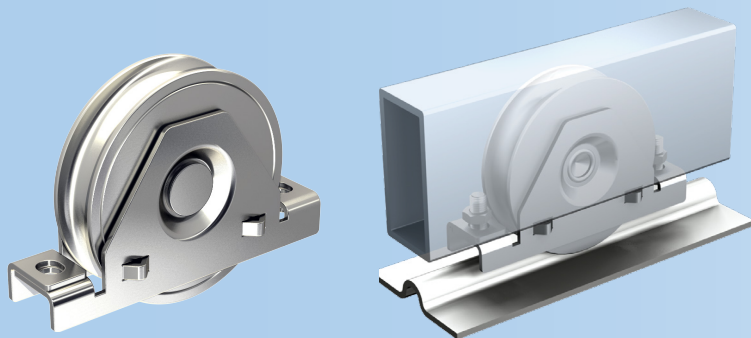


* roulements renforcés
** C'est le poids du portail qui détermine le choix du galet.

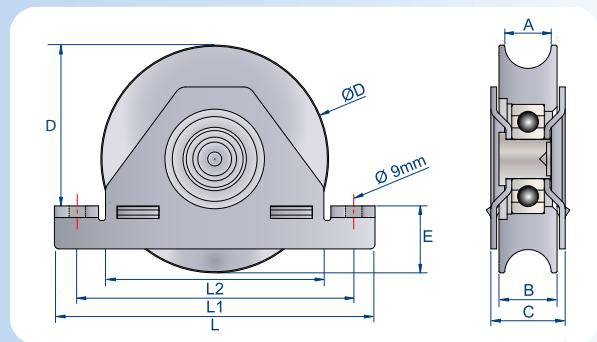


MONTURES A SUPPORT EXTÉRIEUR ACIER

Galets gorge ronde	Galets gorge en "V"	Capacité par galet**	Capacité du roulement	Ø D	L	L1	A	B	C	E
21081R16	-	200 Kg	455 Kg	80	120	90	16	20	40	46
21081R21	21081V20	200 Kg	455 Kg	80	120	90	21	25	40	46
21101R16	-	200 Kg	315 Kg	100	120	90	16	20	40	56
21101R21	21101V20	200 Kg	455 Kg	100	120	90	21	25	40	46
21100R21*	21100V20*	400 Kg	670 Kg	100	120	90	21	25	40	56



Montures encastrables dans un tube de 40 mm



Montage simple et rapide, garde au sol réduite, à souder ou à visser

MONTURES A SUPPORT INTÉRIEUR ACIER

Galets gorge ronde	Galets gorge en "V"	Capacité par galet**	Capacité roulement	Ø D	L	L1	L2	A	B	C	D	E
22081R16	-	200 Kg	455 Kg	80	138	119	98	16	20	32	52.5	25.5
22081R21	22081V20	200 Kg	455 Kg	80	138	119	98	21	25	32	52.5	25.5
22101R16	-	200 Kg	455 Kg	100	138	119	98	16	20	32	69	35.5
22101R21	22101V20	200 Kg	455 Kg	100	138	119	98	21	25	32	69	35.5
22100R21*	22100V20*	400 Kg	670 Kg	100	138	119	98	21	25	32	69	35.5
22121R21	22121V20	225 Kg	455 Kg	120	186	162	138	21	25	32	73.5	45.5
22120R21*	22120V20*	500 Kg	670 Kg	120	186	162	138	21	25	32	73.5	45.5
22141R21	22141V20	250 Kg	455 Kg	140	186	162	138	21	25	32	89.5	48.5
22140R21*	22140V20*	550 Kg	670 Kg	140	186	162	138	21	25	32	89.5	48.5

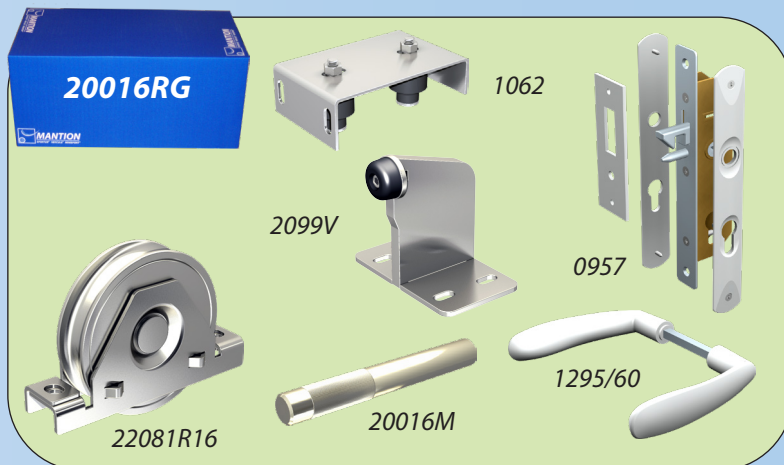
GARNITURES POUR PORTAILS SUR ROULEMENT AU SOL : 400 ET 800 KG

GARNITURE pour portail manuel de 400 Kg

20016RG

Garniture comprenant :

- 2 montures à support intérieur 22081R16
- 2 manchons de rail 2006M
- 2 guides réglables 1062
- 1 butée à visser 2099V
- 1 garniture de serrure à encastrer 0957 (Ø 7)
- 1 poignée double en zamak 1295/60 (Ø 7)

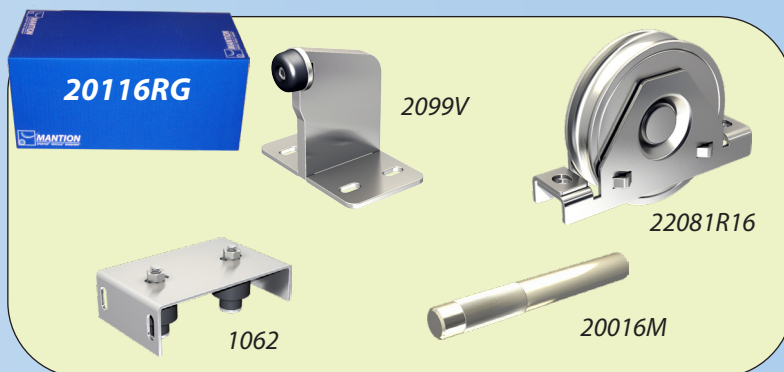


GARNITURE pour portail motorisé* de 400 Kg

20116RG

Garniture comprenant :

- 2 montures à support intérieur 22081R16
- 2 manchons de rail 20016M
- 2 guides réglables 1062
- 1 butée à visser 2099V



*moteur non fourni

RAIL au sol Ø 16 mm pour portail de 400 Kg

20016RV/3

Rail à visser en acier galvanisé.
L = 3 m. - Largeur = 60 mm - ép. = 2.5 mm

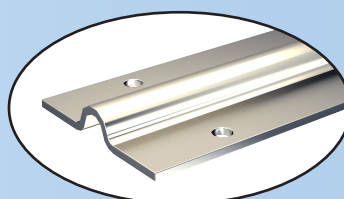
RAIL au sol Ø 20 mm pour portail de 800 Kg

20021RV/3

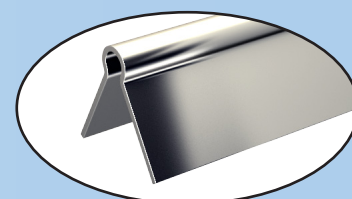
Rail à visser en acier galvanisé.
L = 3 m. - Largeur = 60 mm - ép. = 3 mm

20021RS/3

Rail à sceller en acier galvanisé.
L = 3 m. - Hauteur = 60 mm - ép. = 3 mm



20016RV/3 & 20021RV/3



20021RS/3

GARNITURE pour portail manuel de 800 Kg

20021RG

Garniture comprenant :

- 2 montures à support intérieur 22100R21
- 2 manchons de rail 20020M
- 1 guide extensible double 1065
- 1 butée à visser 2099V
- 1 garniture de serrure à encastrer 0957 (Ø 7)
- 1 poignée double en zamak 1295/60 (Ø 7)

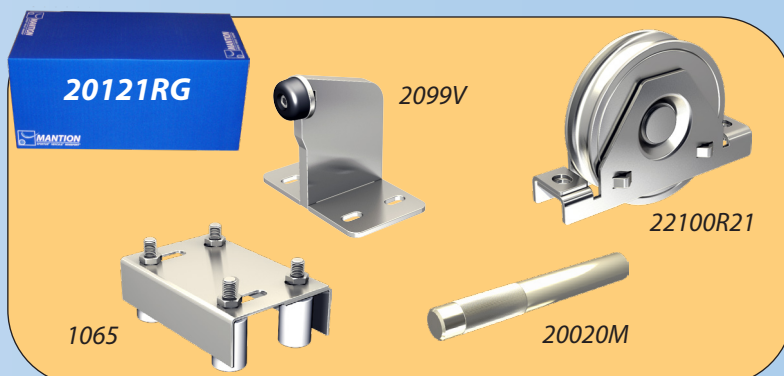


GARNITURE pour portail motorisé* de 800 Kg

20121RG

Garniture comprenant :

- 2 montures à support intérieur 22100R21
- 2 manchons de rail 20020M
- 1 guide extensible 1065
- 1 butée à visser 2099V



*moteur non fourni

RAILS INOX À VISSER OU À SCELLER AU SOL

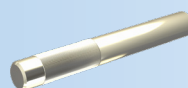
RAIL À VISSER POUR GORGE RONDE

20020RVX/3 Rail en INOX Ø 20 - Longueur = 3 m.

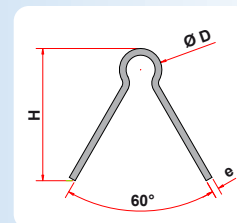
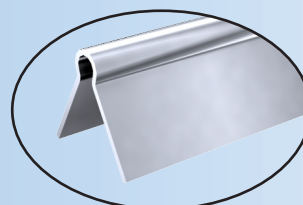
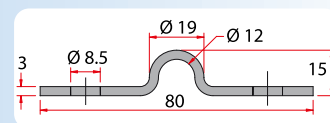
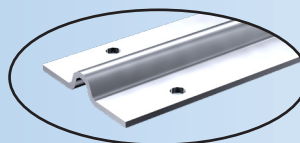
20020M Manchon de raccordement

RAIL À SCELLER POUR GORGE RONDE

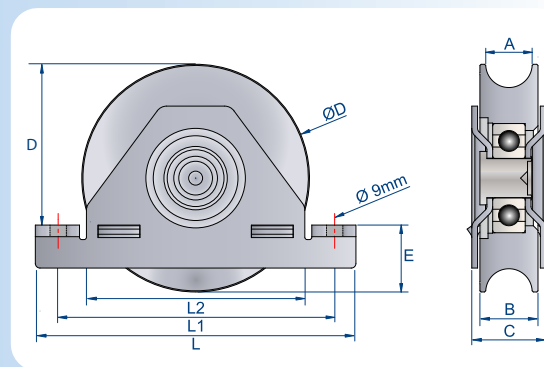
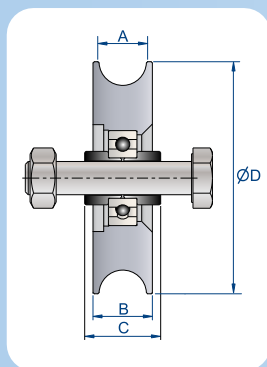
20021RSX/3 Rail en INOX Ø 20 - Longueur = 3 m.



Le manchon de raccordement pour profils à visser gorge ronde



GALETS INOX SUR RAILS RONDS



GALETS INOX

Galets gorge ronde	Capacité par galet **	Capacité du roulement (Kg)	Ø D	A	B	C	Dimension de la vis
20100R21X	400 Kg	670	100	21	25	32	M14x70
20120R21X	500 Kg	670	120	21	25	32	M14x70

MONTURES A SUPPORT INTÉRIEUR INOX

Galets gorge ronde	Capacité par galet **	Capacité du roulement (kg)	Ø D	L	L1	L2	A	B	C	D	E
22100R21X	400 Kg	670	100	138	119	98	21	25	32	69	35.5
22120R21X	500 Kg	670	120	186	162	138	21	25	32	79.5	38.5

** C'est le poids du portail qui détermine le choix du galet.

ACCESSOIRES INOX



serre **0954X**
voir détail page 22



poignée **1290X**
voir détail page 22

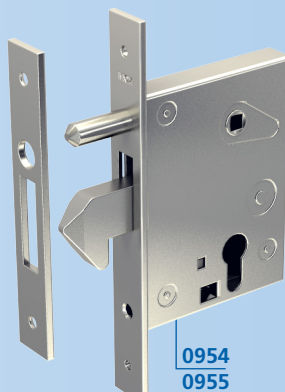


guide **23040X**
voir détail page 23

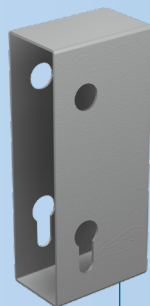
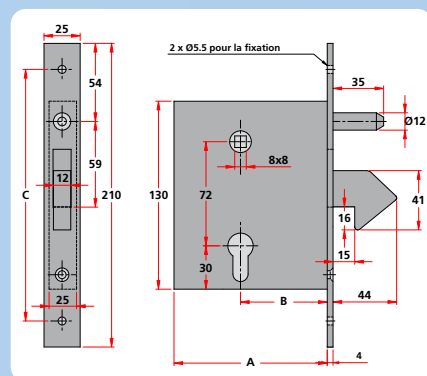
SERRURES à crochet

SERRURES à encastrer avec carré de 8 mm

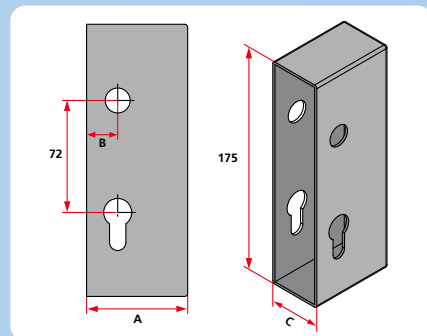
Réf.	Désignation
0954	Serrure à crochet en tôle galvanisée. Livrée avec gâche & cylindre européen 60mm + 3 clés. A = 96 ; B = 60 ; C = 174
0954X	Serrure à crochet en acier INOX. Livrée avec cylindre européen 60mm + 3 clés. A = 96 ; B = 60 ; C = 174
0955	Serrure à crochet monobloc, en tôle galvanisée. Livrée avec gâche (sans cylindre). A = 96 ; B = 60 ; C = 174
954C40	Coffre pour serrures 954 et 955. Pour un tube de $\varnothing 40$. A = 65 ; B = 20 ; C = 40
954C50	Coffre pour serrures 954 et 955. Pour un tube de $\varnothing 50$. A = 65 ; B = 10 ; C = 50



0954
0955



0954C

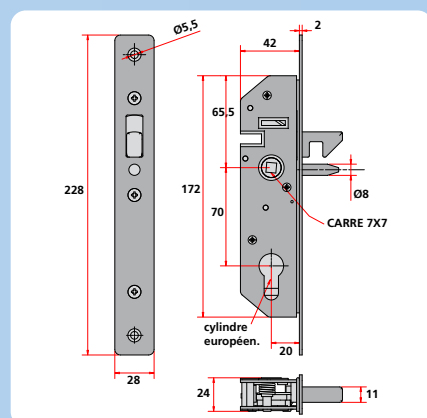


SERRURES à encastrer avec carré de 7 mm

Réf.	Désignation
0957	Chassis et mécanisme en acier, pêne et têtère en INOX. Plaques de poignées en aluminium laqué blanc. Gâche en laiton laqué blanc. Pour cylindre profil européen 54 mm



0957



BÉQUILLES & POIGNÉES

BÉQUILLES pour serrures avec carré de 8 mm

1295/50	Béquille double en Zamak pour tubes de 25 à 40 mm vis en bout - carré de 8 mm
1295/70	Dito pour tubes de 30 à 70 mm

BÉQUILLES pour serrures avec carré de 7 mm

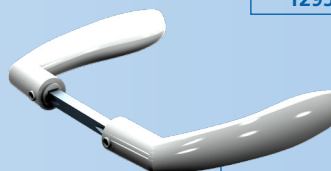
1295/60	Béquille en aluminium laqué blanc pour tubes de 30 à 60 mm - carré de 7 mm (pour serrure 0957)
---------	--

POIGNÉES à visser

1290	Poignée cuvette en tôle emboutie, acier zingué. Hauteur : 200 mm - largeur 90 mm
1290X	Dito en Inox
1297	Poignée sur platine de 265 mm en acier zingué.
1298	Poignée emboutie à pattes en acier zingué. Longueur : 245 mm



1295



1295/60



1290

1297

1298

BUTÉES

BUTÉES

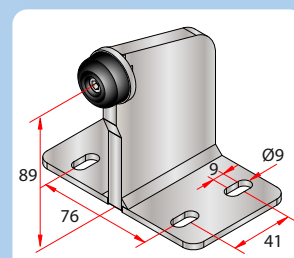
2099	Butée à souder en acier zingué pour portail coulissant.
2099V	Dito à visser



2099

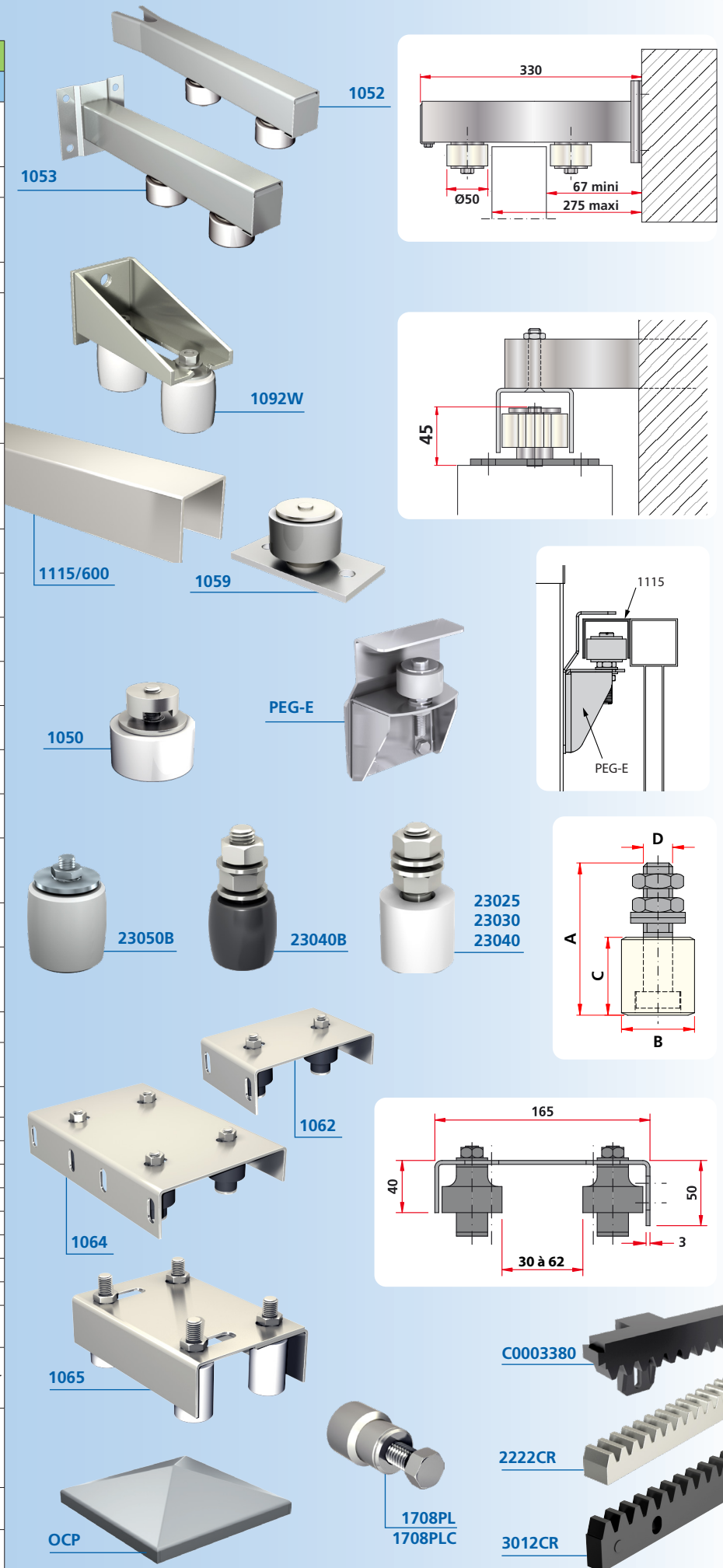


2099V



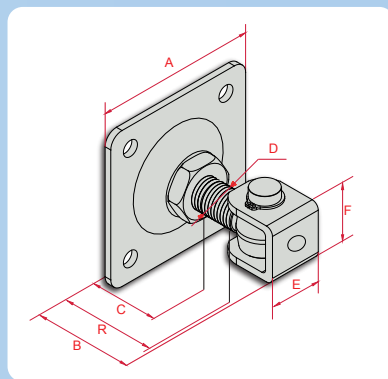
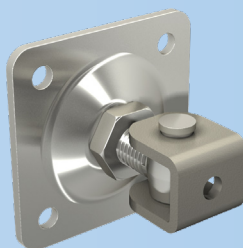
GUIDES & COUVRE POTEAUX

GUIDES	
Réf.	Désignation
1052	Guide supérieur réglable à sceller, pour portail roulant sur rail au sol. Équipé des guides 1050.
1052L	Dito équipé des guides 23040 L.
1053	Guide supérieur réglable à visser, pour portail roulant sur rail au sol. Équipé des guides 1050.
1053L	Dito équipé des guides 23040 L.
1050	Guide sans platine monté sur cage à rouleaux avec olive en nylon équipant les guides supérieurs 1052 et 1053. Ø 50 mm - hauteur 25 mm.
1092W	Guide supérieur réglable à visser, pour tubes jusqu'à 50 mm Équipé des guides 23050B.
1059	Guide inférieur monté sur cage à rouleaux à olive sur platine à visser, pour U 50 x 60. Ø 50 mm - hauteur 25 mm.
1115/600	Profil U 50 x 60 galvanisé, en barre de 6 mètres.
PEG-E	Guide mono galet (Ø50 mm) zingué. S'utilise avec profil U ref. 1115
23025	Guide avec olive en nylon. A = 65 - B = 25 - C = 35 - D = 14
23030	Guide avec olive en nylon. A = 80 - B = 30 - C = 40 - D = 14
23040B	Guide avec olive bombée nylon. A = 84 - B = 40 - C = 40 - D = 14
23040	Guide avec olive en nylon. A = 84 - B = 40 - C = 40 - D = 14
23040L	Guide long avec olive en nylon. A = 102 - B = 40 - C = 60 - D = 16
23040X	Guide avec axe en INOX et olive en nylon. A = 84 - B = 40 - C = 40 - D = 14
23050B	Guide avec olive bombée nylon. A = 71 - B = 49 - C = 50 - D = 10
1062	Guide supérieur réglable, avec 2 olives nylon Ø 40 pour tube de 32 à 65 mm. Longueur : 105 mm.
1064	Dito avec 4 olives - Longueur : 245 mm.
1065	Guide extensible double pour portail de 40 à 60 mm avec 4 olives Ø 40 mm
OCP20	Couvre poteau en tôle brut 20 x 20 mm
OCP30	Dito 30 x 30 mm
OCP40	Dito 40 x 40 mm
OCP50	Dito 50 x 50 mm
OCP60	Dito 60 x 60 mm
OCP80	Dito 80 x 80 mm
OCP100	Dito 100 x 100 mm
OCP120	Dito 120 x 120 mm
OCP150	Dito 150 x 150 mm
C0003380	Crémaillère M4K nylon avec noyau acier. Longueur 1 m.
2222CR	Crémaillère pour portails motorisés. Longueur 1 m. Module 4. 22 x 22 en acier zingué à souder.
3012CR	Crémaillère pour portails motorisés. Longueur 1 m. Module 4. Percée pour vis M8. 30 x 12 en acier verni noir. Prévoir 3 plots 1708 par crémaillère.
1708PL	Plots en acier zingué pour la fixation de crémaillères. Vis M8. H = 27 mm.
1708PLC	Plots en acier zingué pour la fixation de crémaillères. Vis M8. H = 16 mm.



GONDS SUR PLATINE avec chape à souder

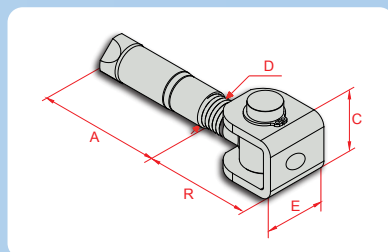
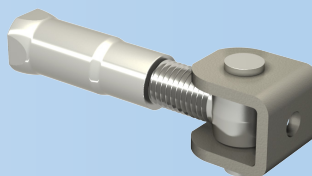
Réf.	A	B	R	C	D	E	F	Poids du vantail
25185	100	80	25 à 38	25	M18	42	35	150 Kg
25205	100	84	25 à 42	25	M20	42	35	150 Kg



GONDS RÉGLABLES POUR VANTAUX JUSQU'À 200 kg

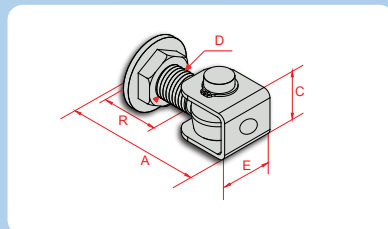
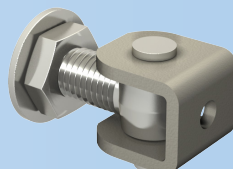
GONDS À SCELLER avec chape à souder

Réf.	A	R	C	D	E	Poids du vantail
25162	60	42 à 60	25	M16	38	80 Kg
25182	64	42 à 62	25	M18	38	100 Kg
25202	75	40 à 62	25	M20	38	100 Kg



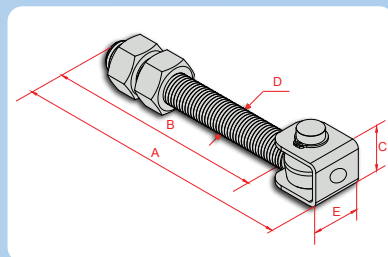
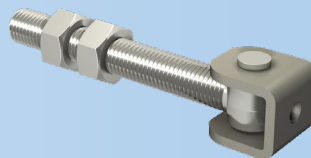
GONDS À SOUDER avec chape à souder

Réf.	A	R	C	D	E	Poids du vantail
25163	76	10 à 30	25	M16	34	100 kg
25183	80	12 à 34	25	M18	34	150 kg
25203	84	14 à 38	25	M20	34	150 kg



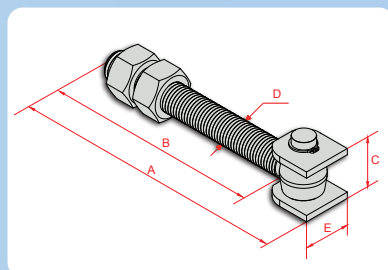
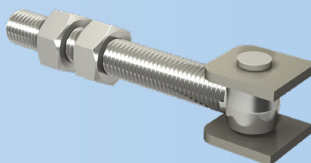
GONDS À VISSER avec chape à souder

Réf.	A	B	C	D	E	Poids du vantail
25163L	172	125	25	M16	38	100 Kg
25183L	182	135	25	M18	38	150 Kg
25203L	192	143	25	M20	38	200 Kg



GONDS À VISSER avec chape à souder

Réf.	A	B	C	D	E	Poids du vantail
25163SOL	170	125	25	M16	38	100 Kg
25183SOL	180	135	25	M18	38	150 Kg
25203SOL	190	143	25	M20	38	200 Kg

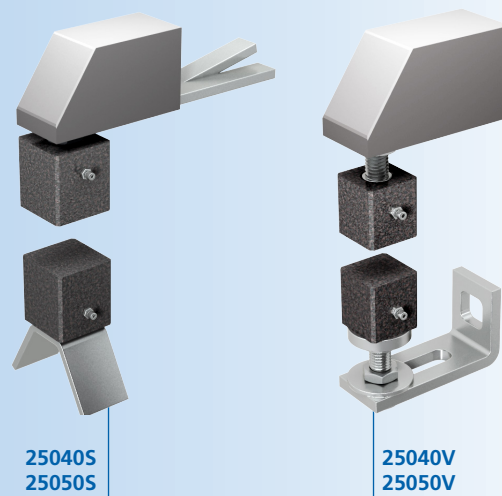




PIVOTS AVEC PATTES pour vantail jusqu'à 80 Kg

25040S	Pivot à sceller, pour vantail en tube \varnothing 40	Pivot \varnothing 35 mm
25040V	Pivot à visser, pour vantail en tube \varnothing 40	
25050S	Pivot à sceller, pour vantail en tube \varnothing 50	Pivot \varnothing 45 mm
25050V	Pivot à visser, pour vantail en tube \varnothing 50	

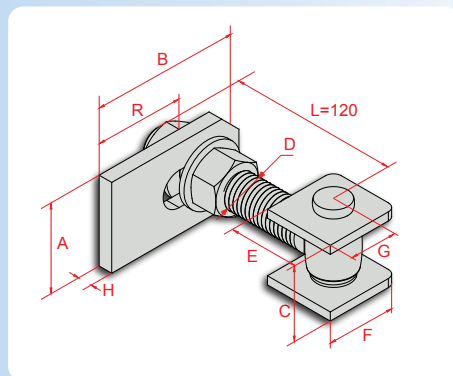
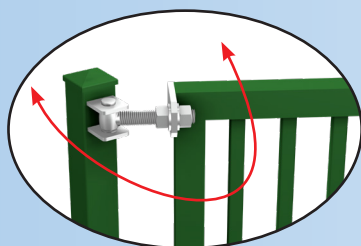
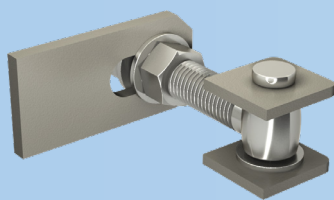
TOUS LES PIVOTS SONT ÉQUIPÉS DE GRAISSEURS



GONDS À SOUDER ouverture à 180°

Réf.	A	B	R	C	D	E	F	G	H	Poids du vantail
25164SO	50	100	65 à 83	42	M16	40	42	22	8	80 Kg
25184SO	50	100	60 à 80	42	M18	40	42	22	8	100 Kg
25204SO	50	100	60 à 80	42	M20	40	42	22	8	100 Kg

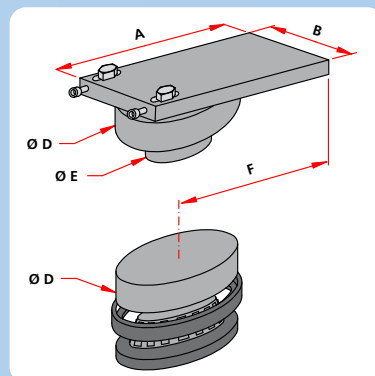
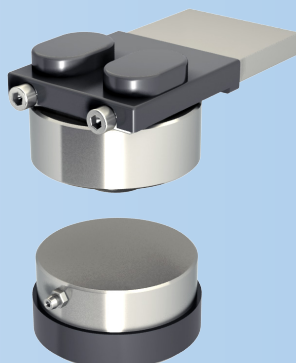
ouverture 180° !



PIVOTS SUR ROULEMENTS POUR VANTAUX JUSQU'À 750 kg

PIVOTS RÉGLABLES À SOUDER

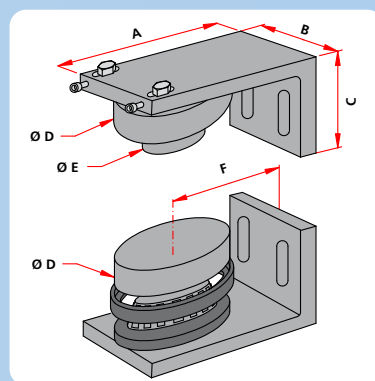
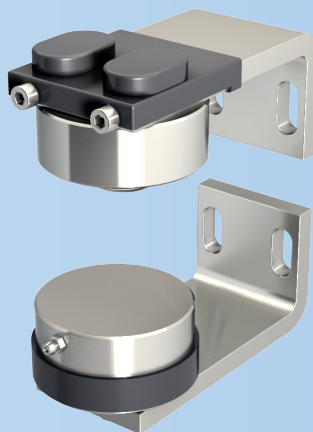
Réf.	Désignation
25051X	Pivot Ø 50 en acier INOX réglable avec patte à souder pour vantaux lourds automatisés ou manuels, comprenant : - pivot haut - pivot bas
25051	Pivot Ø 50 en acier zingué réglable avec patte à souder pour vantaux lourds automatisés ou manuels, comprenant : - pivot haut - pivot bas
25051B	Partie basse du pivot 25051.
25051H	Partie haute du pivot 25051.
25071	Pivot Ø 70 en acier zingué réglable avec patte à souder pour vantaux lourds automatisés ou manuels, comprenant : - pivot haut - pivot bas
25071B	Partie basse du pivot 25071.
25071H	Partie haute du pivot 25071.



Réf.	A	B	ØD	ØE	F
25051X	100	50	50	25	77±7
25051	100	50	50	25	77±7
25071	120	60	70	30	97±7

PIVOTS RÉGLABLES À VISSER

25052	Pivot Ø 50 en acier zingué réglable avec patte en « L » à visser pour vantaux lourds automatisés ou manuels, comprenant : - pivot haut - pivot bas Il suffit d'agir sur les vis pour le réglage
25052B	Partie basse du pivot 25052.
25052H	Partie haute du pivot 25052.
25072	Pivot Ø 70 en acier zingué réglable avec patte en « L » à visser pour vantaux lourds automatisés ou manuels, , comprenant : - pivot haut - pivot bas Il suffit d'agir sur les vis pour le réglage.
25072B	Partie basse du pivot 25072.
25072H	Partie haute du pivot 25072.



Réf.	A	B	C	ØD	ØE	F
25052	110	50	60	50	25	85±7
25072	130	60	60	70	30	108±7

PIVOTS 25051 et 25052

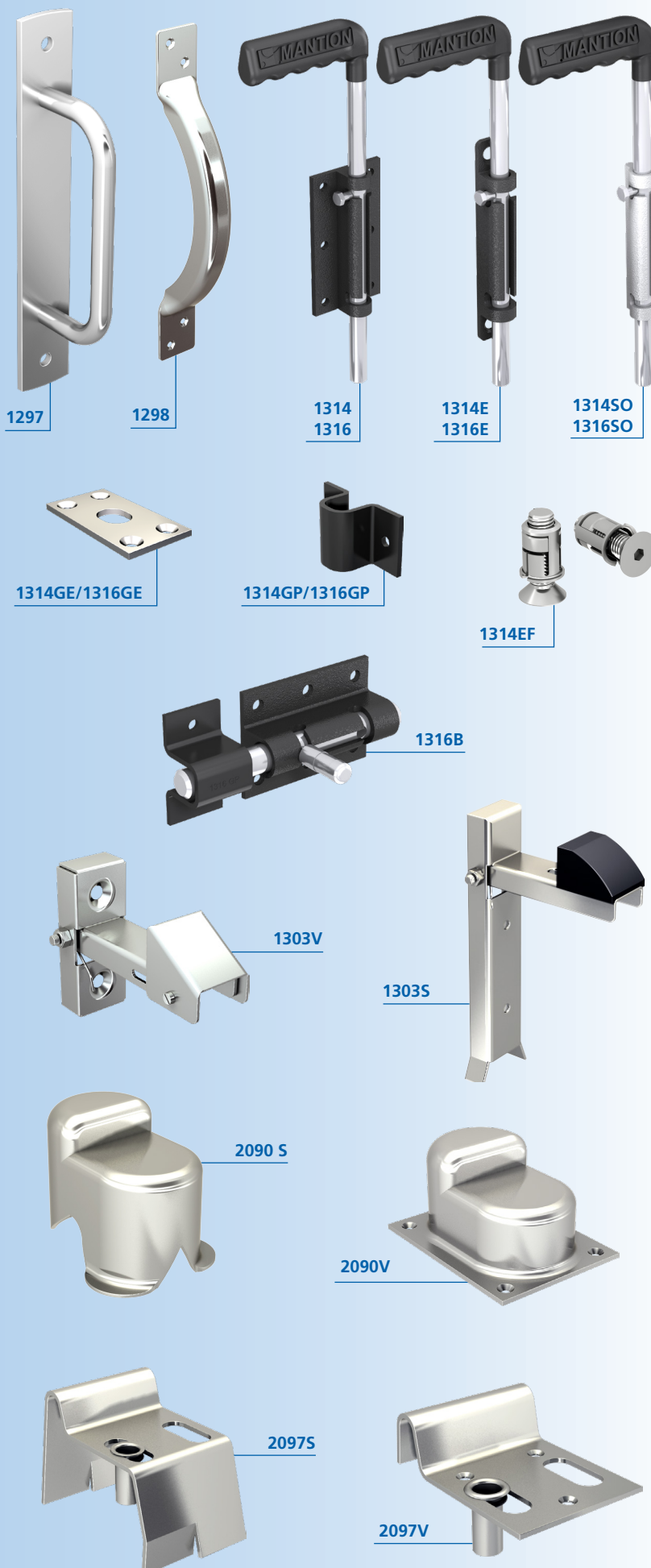
poids maxi en KG du VANTAIL suivant la largeur L et la hauteur H									
H \ L	1.5 m	2 m	2.5 m	3 m	3.5 m	4 m	4.5 m	5 m	
1 m	350	350	300	250	214	187	166	150	
1.5 m	350	350	350	350	320	280	250	225	
2 m	350	350	350	350	350	350	333	300	
2.5 m	350	350	350	350	350	350	350	350	
3 m et +	350	350	350	350	350	350	350	350	

PIVOTS 25071 et 25072

poids maxi en KG du VANTAIL suivant la largeur L et la hauteur H											
H \ L	1.5 m	2 m	2.5 m	3 m	3.5 m	4 m	4.5 m	5 m	5.5 m	6 m	
1 m	750	750	600	500	428	375	333	300	272	250	
1.5 m	750	750	750	750	643	562	500	450	409	375	
2 m	750	750	750	750	750	750	666	600	545	500	
2.5 m	750	750	750	750	750	750	750	750	681	625	
3 m et +	750	750	750	750	750	750	750	750	750	750	

ACCESSOIRES

Réf.	Désignation
1297	Poignée sur platine de 265 mm en acier zingué.
1298	Poignée emboutie à pattes, en acier zingué. Longueur : 245 mm.
1314	Verrou renforcé à visser. Longueur : 300 mm - Ø 14 mm
1314E	Verrou étroit (23 mm) renforcé à visser. Goupille démontable (2 positions) Longueur : 300 mm - Ø 14 mm
1314EF	KIT de fixation pour verrous étroits (1314E et 1316E) composé de 2 vis TF M8x30 et 2 inserts à cage
1314SO	Verrou renforcé à souder. Longueur : 300 mm - Ø 14 mm
1316	Verrou renforcé à visser. Longueur : 500 mm - Ø 16 mm
1316E	Verrou étroit (23 mm) renforcé à visser. Goupille démontable (2 positions) Longueur : 500 mm - Ø 16 mm
1316SO	Verrou renforcé à souder. Longueur : 500 mm - Ø 16 mm
1316B	Verrou de box avec porte cadenas, boîtier en fonte, tige et gâche en acier. Poids : 660 gr. - Ø 16 mm
1314GP	Gâche à pattes pour verrous 1314 et 1314SO.
1316GP	Gâche à pattes pour verrous 1316 et 1316SO.
1314GE	Gâche à entailler pour verrous 1314 et 1314SO.
1316GE	Gâche à entailler pour verrous 1316 et 1316SO.
1303S	Arrêt de portail à bascule réglable, en acier zingué à sceller au sol. Écartement : 40-70 mm; Hauteur : 250 mm; largeur : 40 mm; longueur : 145 mm.
1303V	Arrêt de portail à bascule réglable en acier zingué à visser au mur. Écartement : 40-70 mm; Hauteur : 120 mm; largeur : 40 mm; longueur : 145 mm.
2090S	Butoir d'arrêt central à sceller. Hauteur : 85 mm; largeur : 60 mm; longueur : 100 mm.
2090V	Butoir d'arrêt central à visser. Largeur : 60 mm; longueur : 100 mm.
2097S	Butoir d'arrêt central à sceller. Hauteur : 115 mm; largeur : 100 mm; longueur : 160 mm.
2097V	Butoir d'arrêt central à visser. Hauteur : 40 mm; largeur : 100 mm; longueur : 140 mm.



Série THERMOCONSTANT

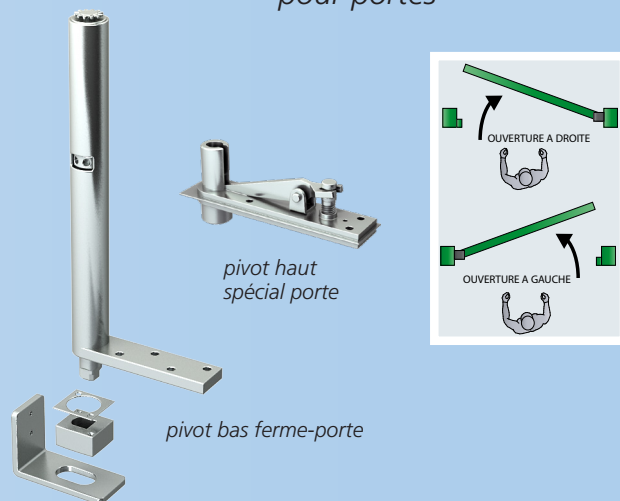
système nouvelle génération : fini les réglages intersaisons
très faible variation du temps de fermeture en fonction de la température

FERME-PORTE INVISIBLE

Capacité par vantail

KITS PIVOTS FERME-PORTE POUR PORTES		
Réf.	Désignation	
25312DT	Pivot simple action 180°, intégrable dans un profil tubulaire à partir de Ø 40, pour vantail 1000 x 2000 max. Livré avec un pivot haut spécial porte. Force de fermeture : 16 N/m 25312DT : ouverture à droite 25312GT : ouverture à gauche	85 kg
25312GT		
25322DT	Pivot simple action 180°, intégrable dans un profil tubulaire à partir de Ø 50, pour vantail 1800 x 2400 max. Livré avec un pivot haut spécial porte. Force de fermeture : 49 N/m 25322DT : ouverture à droite 25322GT : ouverture à gauche	200 kg
25322GT		

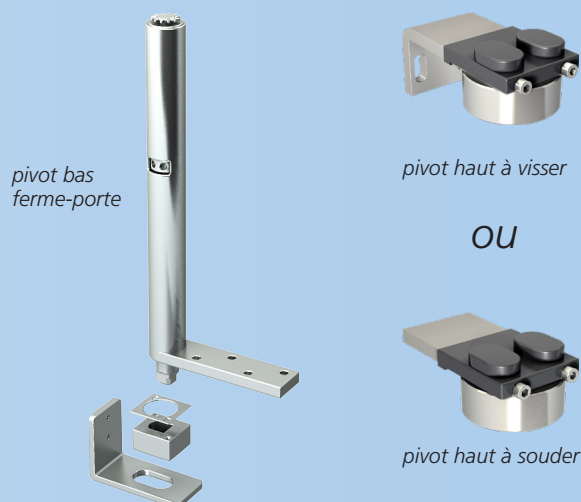
KIT PIVOT FERME-PORTE pour portes



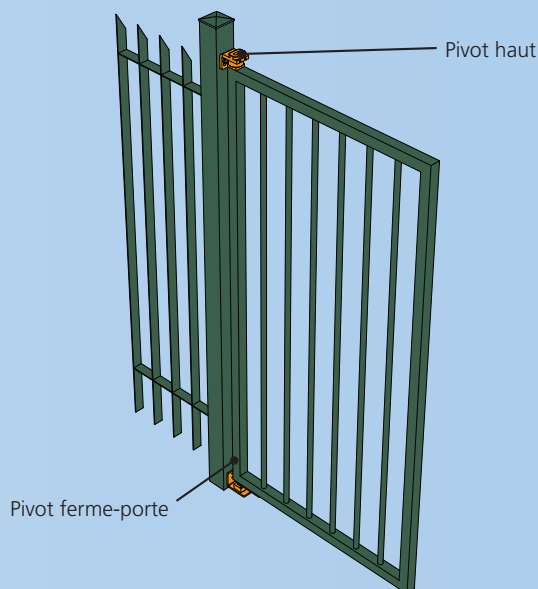
KITS PIVOTS FERME-PORTE POUR PORTILLONS

25312DT52	85 kg	Kit comprenant : pivot ferme-porte 25312 DT et pivot haut à visser. Pour profil tubulaire à partir de Ø 40, pour vantail 1000 x 2000 max. 25312DT52 : ouverture à droite 25312GT52 : ouverture à gauche
25312GT52		
25312DT51	85 kg	Kit comprenant : pivot ferme-porte 25312DT et pivot haut à souder. Pour profil tubulaire à partir de Ø 40, pour vantail 1000 x 2000 max. 25312DT51 : ouverture à droite 25312GT51 : ouverture à gauche
25312GT51		

KIT PIVOT FERME-PORTE pour portillons



© Portail norma clo



VARIATION DU TEMPS DE FERMETURE ENTRE -10° ET 35°

25312DT - 25312GT : 14 sec. (version classique 77 sec.)

25322DT - 25322GT : 28 sec. (version classique 232 sec.)

N° Modèle		Couleur	Dimensions de porte (mm)			Poids porte (Kg)	Force de fermeture (N-m)	Angle d'ouverte Maxi
			Largeur	Hauteur	Epaisseur			
25312DT	Ouverture à droite	Kaki	1000 (Max)	2000 (Max)	40 (Min)	85 Kg (Max)	16	180° simple action
25312GT	Ouverture à gauche	Gris						
25322DT	Ouverture à droite	Kaki	1800 (Max)	2400 (Max)	50 (Min)	200 Kg (Max)	49	180° simple action
25322GT	Ouverture à gauche	Gris						

KITS DISPONIBLES POUR UTILISATION SUR PORTE OU PORTILLON (À VISSER OU À SOUDER)

KITS POUR PORTES :

25312DT / 25312GT : 85 Kg max.
25322DT / 25322GT : 200 Kg max.

pivot haut spécial porte livré dans le kit



KITS POUR PORTILLONS version à visser :

25312DT52 / 25312GT52 : 85 Kg max.

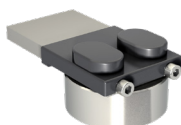
pivot haut à visser spécial portillon livré dans le kit



KITS POUR PORTILLONS version à souder :

25312DT51 / 25312GT51 : 85 Kg max.

pivot haut à souder spécial portillon livré dans le kit



RÉGLAGE FACILE DE LA VITESSE

Réglage de la vitesse de fermeture par simple rotation de la molette (dans les deux sens). Plage de réglage importante avec une grande finesse.

FERMETURE LISSE

Construit avec un mécanisme hydraulique unique, ce système permet de réaliser un très grand nombre d'ouvertures/fermetures (+ de 500 000). De plus il garantit une fermeture silencieuse et constante sur n'importe quel type de porte ou portillon.

RÉGLAGE DE LA FORCE

Possibilité de régler la puissance de fermeture en agissant sur le ressort.

PUISSANCE DE LA FERMETURE

La fermeture de la porte ou du portillon est garantie par un ressort spécial, reconnu pour ses performances élevées.

FACILITÉ DE POSE

Il est fourni avec une embase de fixation, permettant une installation sur n'importe quel type de porte ou de portillon.

EMBASE COULISSANTE

Facilite l'installation sur site.



La gamme AMÉNAGEMENT INTÉRIEUR 113

Systèmes pour :

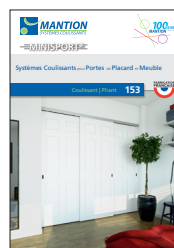
- portes PLIANTES
- portes de SÉPARATION
- portes À GALANDAGE



La gamme PORTES DE PLACARDS 153

Systèmes pour :

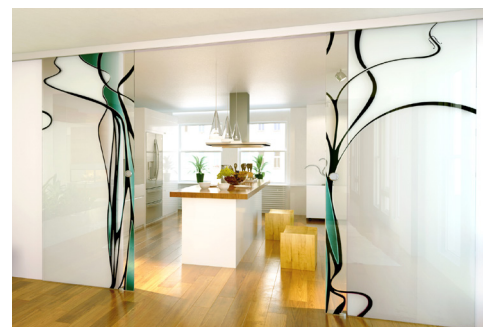
- portes DE PLACARDS
- portes DE MEUBLES



La gamme PORTES EN VERRE 613

Systèmes pour :

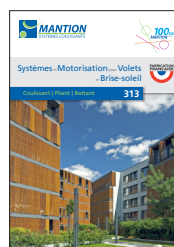
- portes COULISSANTES
- portes COULISSANTES/PLIANTES
- AUTOMATISMES



La gamme VOLETS 313

Systèmes et motorisations pour :

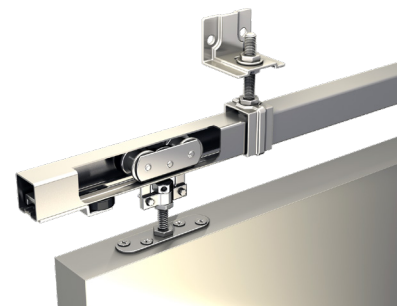
- volets COULISSANTS
- volets PLIANTS
- volets BATTANTS



La gamme SPORTUB® 211

Systèmes coulissants pour :

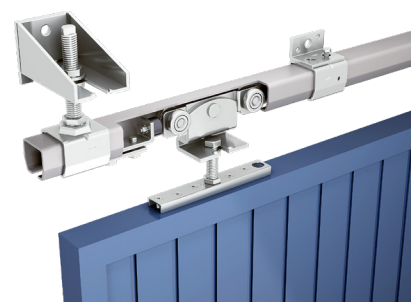
- portes à déplacement DROIT jusqu'à 2000 Kg
- portes à déplacement LATÉRAL
- portes PLIANTES à panneaux égaux
- portes ACCORDÉON avec demi-panneau
- portes BASCULANTES



La gamme HERCULE® 911

Systèmes coulissants pour :

- portes à déplacement DROIT jusqu'à 3000 Kg
- portes à déplacement LATÉRAL
- portes PLIANTES à panneaux égaux
- portes ACCORDÉON avec demi-panneau



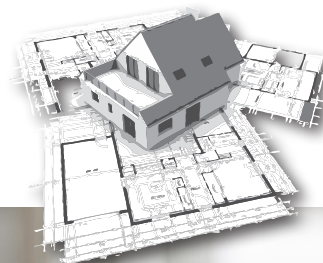
Logiciel de calcul **SLIDSOFT®**

- Choix simple et rapide du type de configuration
- Calcul du dimensionnement de vos volets
- Listing complet des produits nécessaires
- Détails des produits avec fenêtre de visualisation
- Notices et plans téléchargeables
- Possibilité de rentrer votre code client pour obtenir un devis chiffré
- Transmission automatique du devis au service ADV si vous décidez de valider celui-ci



SLIDSOFT® : logiciel de calcul en ligne

retrouvez SLIDSOFT® sur WWW.MANTION.COM



Votre solution coulissante en ligne et sur mesure !



DEVIS N°DCV 5456986
VOLET COULISSANT - WIN-SLIDE

Fait le : 27/03/2015 Devis valable jusqu'au : 11/04/2015

Configuration choisie : 10

Nombre de baies : 4,30 m

Type de déplacement : Manuel

Coupé à longueur : Non

Trait RAL : Sans RAL

Fixation du rail : Murale

Poids d'un panneau (Kg) : 80 Kg

Longueur du rail (m) : 4,30 m

Longueur du bancseau (m) : 4,30 m

Longueur du profil 'U' (m)/baie : 2,14 m

Écartement des supports : 0,43 m

Longueur courroie principale (m) : Pas de courroie

Longueur courroie secondaire (m) : Pas de courroie

Longueur courroie totale (m) : Pas de courroie

MANTION SAS ne garantit pas les performances ou les résultats obtenus avec le logiciel. MANTION SAS n'est pas tenue d'accepter une commande basée sur les résultats obtenus avec le logiciel. Le fait d'accepter une telle commande ne vaut pas garantie de ces résultats.

MANTION SAS - 7 rue Gay Lussac - 25000 BESANCON - Tel +33 3 81 50 56 77 - Fax +33 3 81 53 29 76 - mantion@mantion.com

Pour détailler votre projet, c'est facile !
Il vous suffit de renseigner les dimensions de
votre baie et vos options.
Vous aurez aussi accès au détail complet des
produits et plans.



DEVIS N°DCV 5456986
VOLET COULISSANT - WIN-SLIDE

Fait le : 27/03/2015 Devis valable jusqu'au : 11/04/2015

Références	Désignation	Quantité	Prix HT €	Total
11161000	RAIL ALU 50x50 COE AVEC EQUERRE BTTISSEES EN J.M. - BRUT MANTION	10	15,000 €	150,00 €
11163250	BANCAU ALU 30x30 POUR RAIL SIMP E VOIE - BRUT MANTION	10	99,000 €	990,00 €
11165	JEU EMBOUTS POUR RAIL MONOLOCC - VERSION MANUEL - BRUT MANTION	10	10,000 €	100,00 €
11213XA2	BUTEE A PANCE SAF MANTION	1	98,000 €	98,00 €
11218KCK	MONTURE CAPOTITE 40 KG VS TF MBX3 INOX MANTION	40	10,000 €	400,00 €
0026XA2	PLANTINE CHANT POUR VIS M9 MANTION	40	10,000 €	400,00 €
1131XR0	GUIDE TABLETTE SIMPLE ORANTABLE	30	10,000 €	300,00 €
1108AR9	GUIDE DU BAS SIMP ACIER REGLABLE-GUIDE ORANTABLE MANTION	20	10,000 €	200,00 €
111665S	FINCE RALLBANDEAU OTE 4 GRIS MANTION	1	10,000 €	10,00 €
NIRV102	NOTICE WIN-SLIDE - 1/2PMA MANTION	2	0,000 €	0,00 €

Total = 1870,00 €
Dont hors de port = 0,00 €

Commentaires :

MANTION SAS ne garantit pas les performances ou les résultats obtenus avec le logiciel. MANTION SAS n'est pas tenue d'accepter une commande basée sur les résultats obtenus avec le logiciel. Le fait d'accepter une telle commande ne vaut pas garantie de ces résultats.

MANTION SAS - 7 rue Gay Lussac - 25000 BESANCON - Tel +33 3 81 50 56 77 - Fax +33 3 81 53 29 76 - mantion@mantion.com



MANTION® SAS

7 rue Gay Lussac | FRANCE - 25000 Besançon
Tél. + 33 3 81 50 56 77 | Fax. + 33 3 81 53 29 76
E-mail: export@mansion.com



Allemagne / Autriche

Germany / Austria
Mantion Baubeschläge GMBH

Dieselstraße 18
D-42579 HEILIGENHAUS
Tél. + 49 2056 58 26 90
Fax. + 49 2056 58 26 99
Email : info@mansion.de
www.mansion.de

Moyen Orient

Middle East
Dubai Branch Office

Jafza South, unit no. S101 23 O 032,
Jebel Ali Free Zone, Dubai, UAE
Dubai & Bahrain : Tél. +971 56 174 58 44
Reste du Moyen Orient : +971 56 739 66 11
Email : export@mansion.com
www.mansion.com

Asie du Sud-Est

South-East Asia
Mantion South-East Asia

Sovereign Plaza Lantai 8 Unit D E
Jl. TB Simatupang No.Kav. 36, Kec. Cilandak,
Jakarta Selatan, 12430
INDONESIA
Email : export@mansion.com
www.mansion.com

Europe de l'Est

East Europe
Mantion Polska

ul Boruty 2a
PL-03 769 WARSZAWA
Tél. + 48 22 818 77 22
Fax. + 48 22 818 99 78
Email : biuro@valcomp.com.pl
www.valcomp.com.pl

Inde

India
Mantion India Private Ltd

G-19, T.V. Estate, 248/A, S.K. Ahire Marg. Worli
Mumbai - 400030. INDIA
Mobile. +91 (0) 9819 30 38 78
Email : support.india@mansion.com
www.mansion.com

Amérique du Nord

North America
Mantion Canada

12-360 boul. Séminaire N
Saint-Jean-sur-Richelieu
Québec J3B 5L1
Tél. + 1 (450) 529 1315
E-mail : contact@mansion-na.com
www.mansion.ca

Mantion USA

10-34 44th Drive. 2nd Floor.
Long Island City
11101 NEW YORK
Tél. + 1 (475) 289-0254
E-mail : contact@mansion-us.com
www.mansion.us